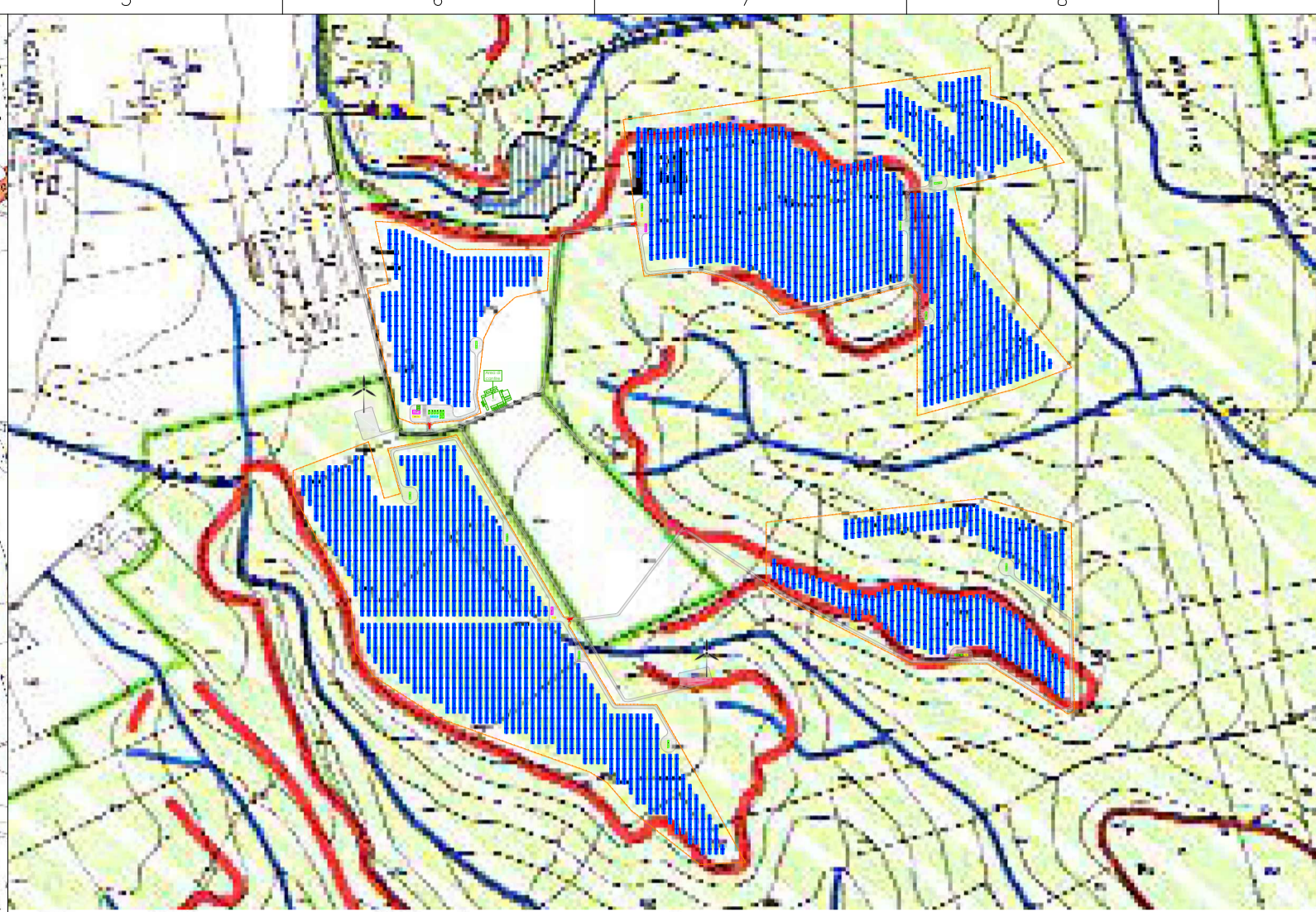


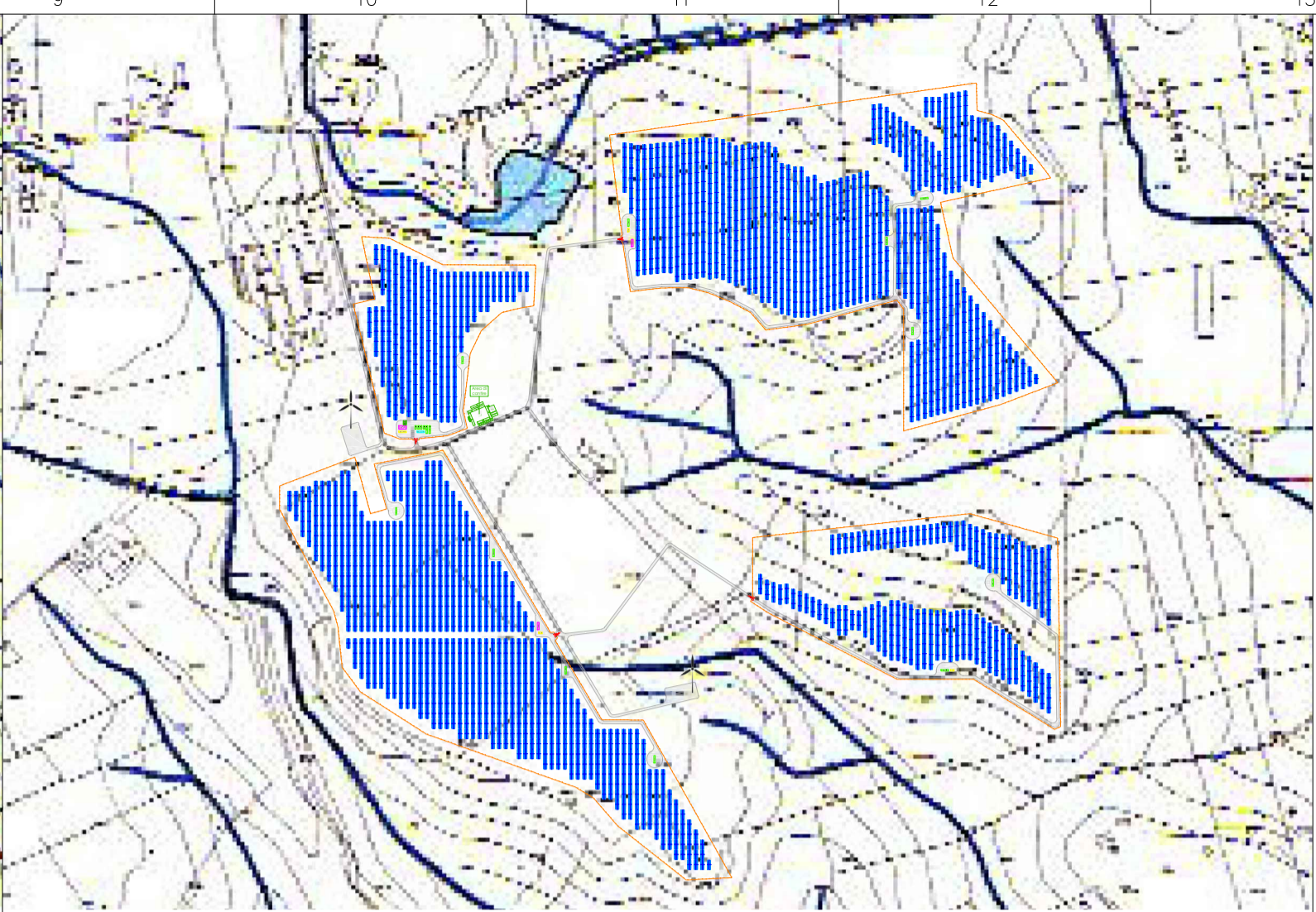
Carta delle emergenze storico-architettoniche

- Tratturi** (Fonte: PUTTP Regione Puglia - Primi adempimenti per l'attuazione del piano)
- 21 - TRATTURO MELFI-CASTELLANETA
 - 22 - TRATTURO ALLE MURGE
 - 23 - TRATTURO ORSANESE
 - 24 - TRATTURO DEI PINI
 - 73 - TRATTURO MARTINESE
 - 75 - TRATTURO TARANTINO
 - 77 - TRATTURO PALAGIANO-BRADANO
 - 78 - TRATTURO QUERO
 - 79 - TRATTURO PINETO
- Beni storici**
(Fonte: PPR Regione Puglia "Carta dei beni culturali" - PUTTP Regione Puglia "Primi adempimenti per l'attuazione del piano")
- 01 Murgia Giovanazzi (segn. archeologica)
 - 02 Murgia San Domenico (segn. archeologica)
- Beni architettonici**
- 01 Torre Lato (segn. arch.)
 - 02 Masseria Facce Rosso
 - 03 Masseria Tris
 - 04 Masseria Caccamona
 - 05 Masseria Busciglio
 - 06 Masseria Martellotta
 - 07 Masseria Grottalupara
 - 08 Masseria Prechicca
- Muretti a secco**
(elemento rinveniente dalla Carta Tecnica Regionale della Regione Puglia)



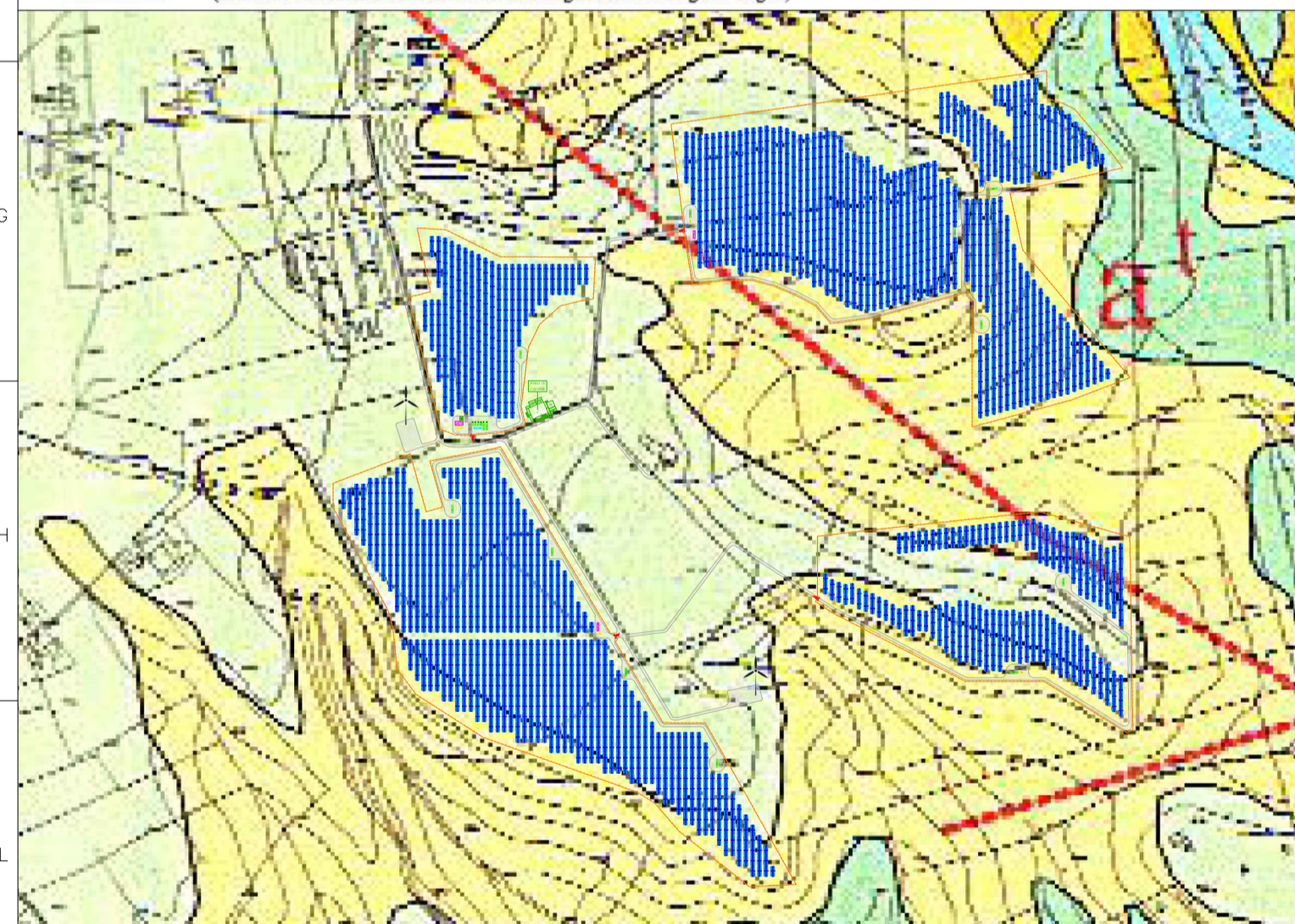
Carta idrogeomorfologica/paesaggio

- Elementi strutturanti il sistema morfo-idrologico**
- E.I.G.C. Elemento dell'assetto idrologico: Corso d'acqua (corso d'acqua, corso d'acqua obliquo, corso d'acqua tombato, corso d'acqua episodico o fitto) (elemento rinveniente dal PAI/ADB - versione aprile 2010)
 - E.I.G.R. Elemento dell'assetto idrogeomorfologico: Ripa di erosione fluviale (elemento rinveniente dal PAI/ADB - versione aprile 2010) "Corso d'acqua" con 2 ripe di erosione fluviale
 - Area di pertinenza (variabile)
 - E.I.Zu Elemento dell'assetto idrologico: Zona Umida (definizione normativa rinveniente dal PUTTP e definizione orale rinveniente dal PAI/ADB, versione Aprile 2010) 10 Lago e/o Maseria Tafari 14 Lago e/o Maseria Prechicca 13 Fiume Lato
- Elementi strutturanti il sistema geo-morfologico**
- E.G.M.Sc. Elemento dell'assetto geomorfologico: Sistema complesso (area di pertinenza variabile)
 - E.G.M.Os. Elemento dell'assetto geomorfologico: Orlo morfologico di scarpata (elemento rinveniente dal PAI/ADB - versione aprile 2010)



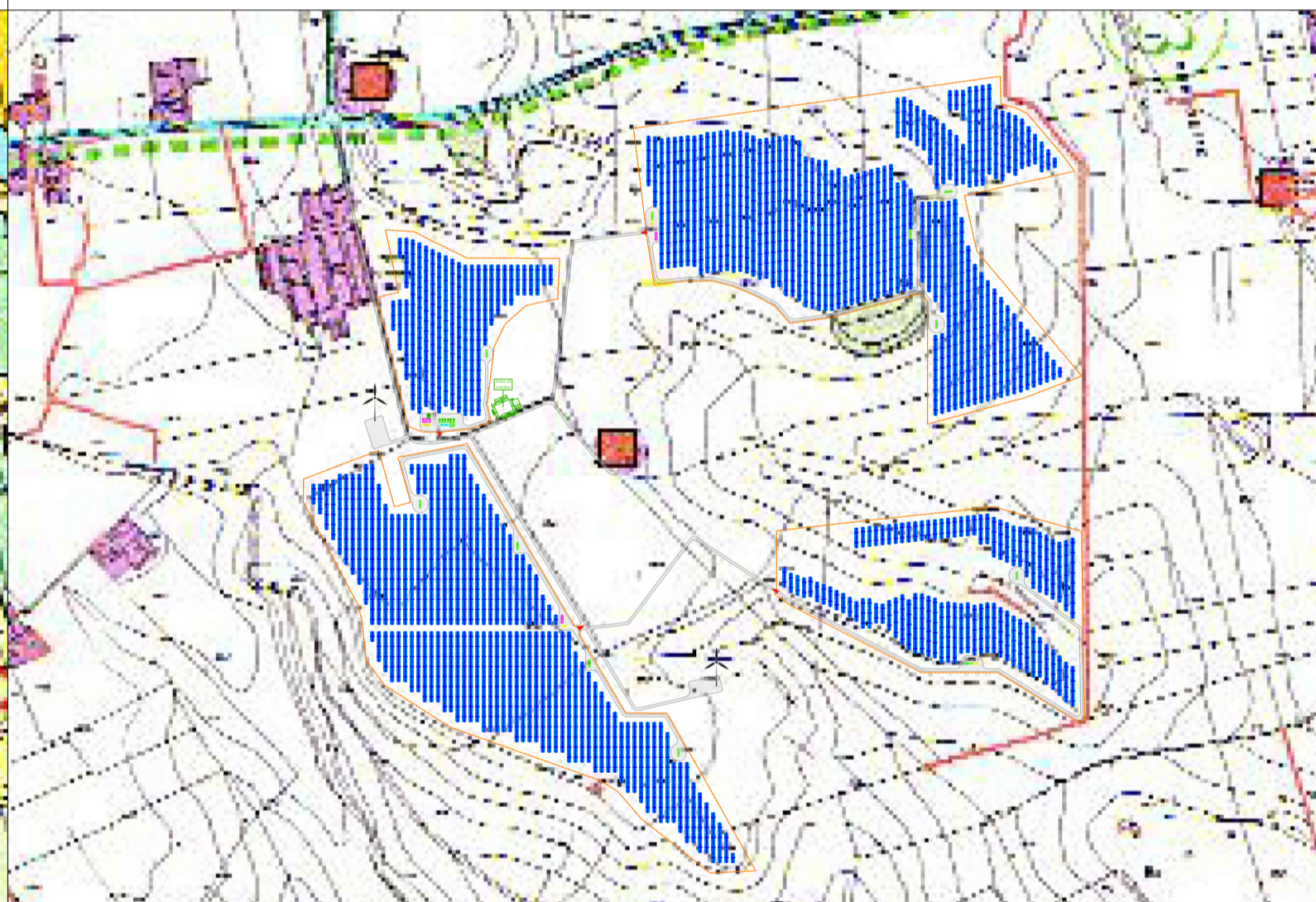
Carta della vulnerabilità e del rischio idraulico e geomorfologico

- Forme ed elementi legati alla idrologia superficiale**
(Fonte: AdB - Autorità di Bacino della Puglia "Carta idrogeomorfologica", aprile 2010)
- Corso d'acqua (art.6 e art.10 NTA/PAI)
 - Bacini idrici
- Vulnerabilità e rischio idraulico**
(Fonte: AdB - Autorità di Bacino della Puglia "Perimetrazione Pericolosità Idraulica", settembre 2011)
- Pericolosità alta (AP)
 - Pericolosità media (AM)



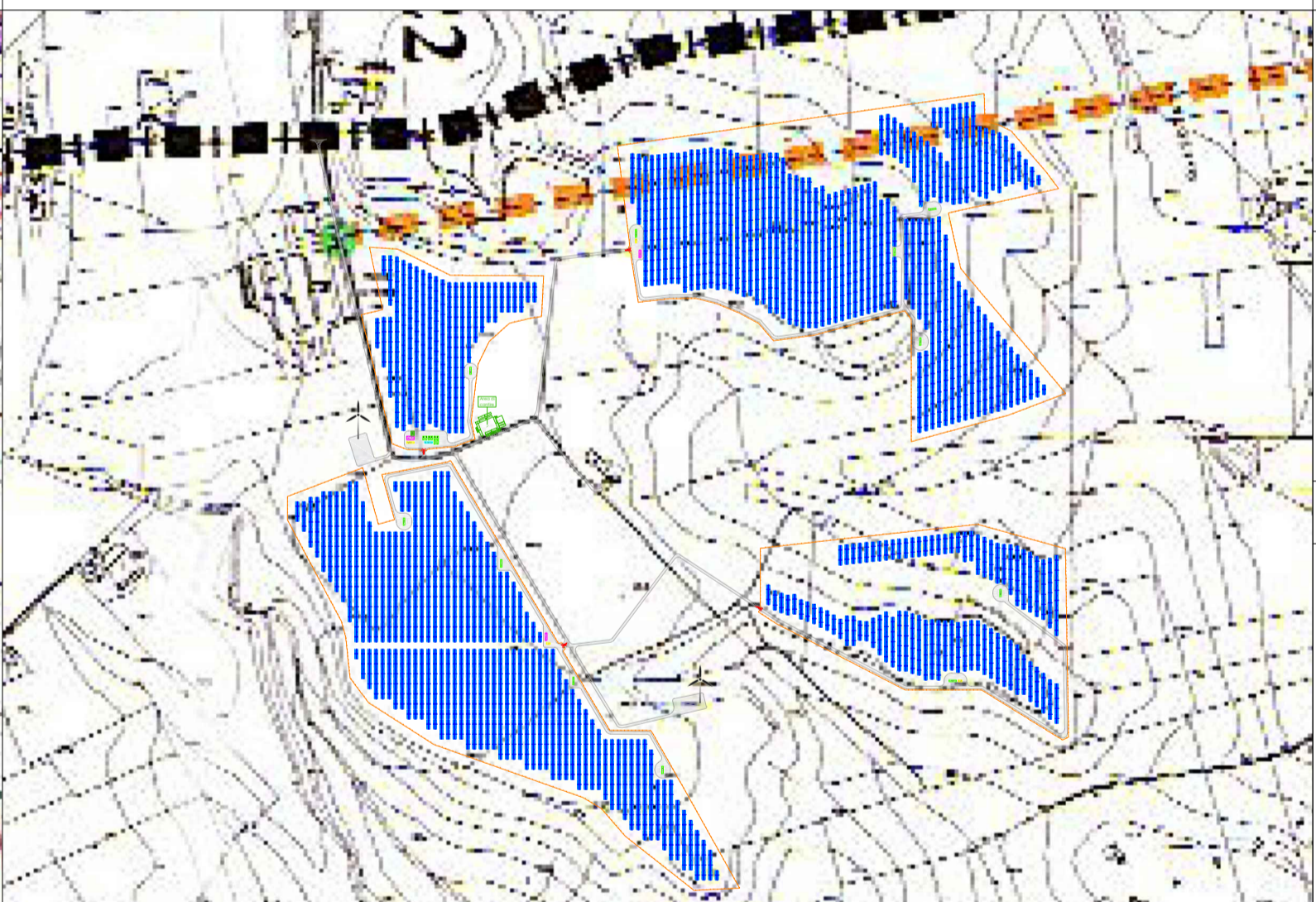
Carta geolitologica

- (Elaborato rinveniente dallo studio geologico specialistico a cura del geol. Donato Perniola)
- a^d Detriti di falda
 - a² Depositi alluvionali attuali
 - q^d Dune costiere e spiagge attuali
 - a³ Depositi alluvionali terrazzati
 - Q^{1-vii} Depositi marini terrazzati (sabbie grossolane giallastre con livelli cementati, calcareniti, ghiaie e conglomerati eterogenei)
 - Q^{3c} Argille subappennine (argille e argille marnose, grigio-azzurro, fossilifere)
 - Q^{3g} Calcarenite di gravina (calcareniti fini, bianco-giallastre, fossilifere, eterogenee delle Argille Subappennine)
 - Q^{3a} Calcari di Altamura (calcari detritici stratificati)
 - Orlo di terrazzo marino
 - Faglia
 - Faglia presunta



Carta delle risorse insediative

- Tessuti a prevalentemente destinazione produttiva**
(Fonte: Carta dell'uso del suolo-SIT Regione Puglia)
- Insediamiento industriale o artigianale con spazi annessi
 - Insediamienti produttivi agricoli (Fonte: Carta dell'uso del suolo-SIT Regione Puglia)
 - Ambiti della bonifica e della riforma agraria
 - Boschi-macchia-pascolo
 - Beni architettonici diffusi nel paesaggio agrario
 - Tratturi (Fonte: PUTTP Regione Puglia - Primi adempimenti per l'attuazione del piano)
 - Muretti a secco (Elemento rinveniente dalla Carta Tecnica Regionale-SIT Regione Puglia)



Carta delle risorse infrastrutturali

- (Elementi rinvenienti da Piano Territoriale di Coordinamento Provinciale di Taranto e da Carta Tecnica Regionale della Puglia (SIT Puglia))
- 1. Sistema della mobilità**
- 1.1 Infrastrutture viarie**
- Autostrada
 - Strada statale
 - Strada provinciale
- 2.2 Infrastrutture tecnologiche: rete elettrica**
- Linea elettrica
 - Stazione elettrica
 - Cabina di trasformazione Enel
 - Tralicci
 - Antenna telecomunicazioni

LEGENDA

SIMBOLI	DESCRIZIONE
PS.X.X	POWER STATION
C. Mon.	CABINA DI MONITORAGGIO DI CAMPO
Accumulo	CABINA PER ACCUMULO
Deposito	DEPOSITO
Cabina Mon.	CABINA DI MONITORAGGIO PRINCIPALE
Cab. Consegna	CABINA DI CONSEGNA
	RECINZIONE
	CANCELLO DI ACCESSO
	STRADE DI CANTIERE LARGHEZZA 4 m
	TRACKER MONOASSIALE 2X13 MODULI

CARATTERISTICHE IMPIANTO

Descrizione	Quantità
Pannelli 570 Wp	59488
Stringhe	2288
Potenza DC (MWp)	33.91 MW
Potenza AC (MWp)	30 MW
Tracker 1x26	2288
Pitch	10.50 m
Power stations + Cabine di monitoraggio	11+5
Cubatura Power station (12.20mx2.50m H=3.00m)	91.5 mc
Superficie radiante	16.46 ha
Superficie impianto fotovoltaico	57.06 ha

IMPIANTO AGRO-FOTOVOLTAICO DA 33,91 MWp (30 MW in immissione) Comune di Castellaneta (TA)

PROPONENTE: KEA01 S.r.l.
Via Vittor Pisani n.28
20124, Milano
P.Iva: 12090160966
Pec: kea01@legalmail.it

GRUPPO DI LAVORO:
Coordinamento sviluppo: Kenergia S.r.l. - Ing. Giovanni Simoni
KENERGIA S.r.l.
Sede Legale: Via Eleonora Duse n.53, 00197, Roma
Sede Operativa: Via Settebagni n.390, 00139; Roma
Tel: 06 83764509
P.Iva: 09217271007

Progettazione tecnica: Full Service Company S.r.l.
(Elementi rinvenienti da Piano Territoriale di Coordinamento Provinciale di Taranto e da Carta Tecnica Regionale della Puglia (SIT Puglia))
Via del Commercio n.14/A
60021, Camerano (AN)
P.Iva: 02743840429
Pec: fullservicecompany@legalmail.it
Responsabile tecnico: Ing. Giovanni Spiezia Albo degli ingegneri di Ancona n. A1834

Aspetti ambientali e paesaggistici:
Arch. Nicola F. Fuzio: coordinamento generale e paesaggistico
Dot. Biologo Michele Bux: aspetti naturalistici flora, fauna, habitat ed ecosistemi
Dot. Geologo Vito Pellegrini: geologia e geomorfologia
Dot. Geologo Francesco Pezzati: idrologia e compatibilità idraulica
Società CAST: archeologia
Dot. Agronomo Vito N. Mancino: aspetti agronomici

Rev.	Data	Descrizione	Dis.	Contr.	App.
0	Mar. 2022	Progetto definitivo	F.M.	R.M.	G.S.
Nome Progetto: Impianto Agro-Fotovoltaico Castellaneta			Codice Documento: FU000721-G040_b		
Nome Documento: Inquadramento territoriale su vincolistica			Scala: 1:10000		