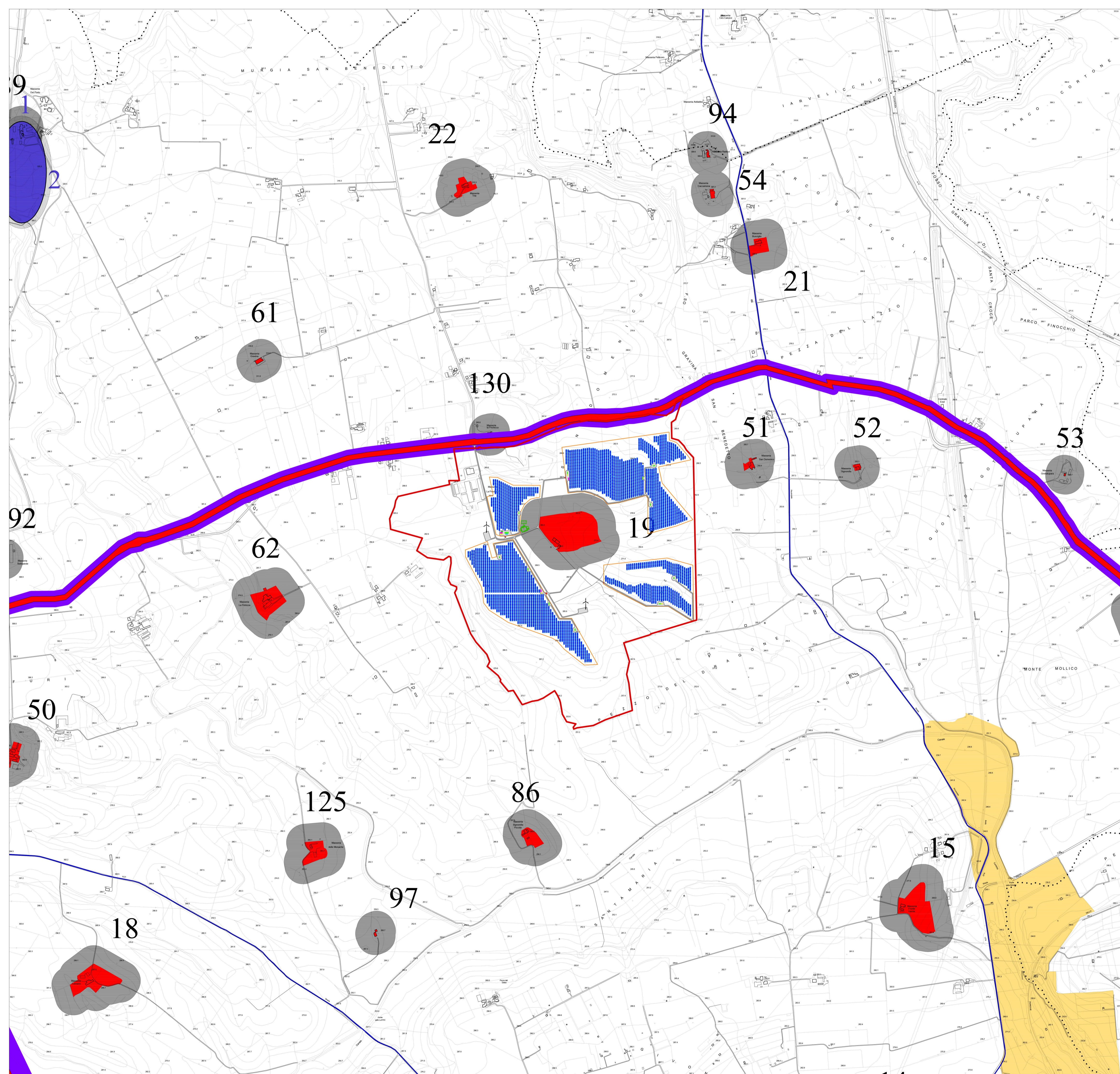


Legenda

- Limite comunale
- ▭ Area di intervento
- ▭ SAC.cip - Immobili ad area di notevole interesse pubblico
- ▭ SAC.cip - Città consolidata
- SAC.uc.ii - Testimonianza della stratificazione ineditativa SAC.uc.ar - Area annessa (50-100m) o) Siti storico-culturali
- ▭ SAC.uc.ii - Testimonianza della stratificazione ineditativa SAC.uc.ar - Area annessa (50-100m)
- ▭ SAC.uc.sp - Strada a valenza paesaggistica
- ▭ SAC.uc.sp - Strada panoramica
- ▭ SAC.bpi.a - Zone di interesse archeologico - Area Annessa 100m
- ▭ SAC.uc.ii - Testimonianza della stratificazione ineditativa SAC.uc.ar - Area annessa 30 - 100m
- ▭ Area annessa (50m)

- Vincolo paesaggistico diretto:**
- "Gravina di Castellaneta" Vincolo paesaggistico diretto, istituito ai sensi della L. 1497/Gasparini n. del 01.08.1965.
 - "Zona a valle della strada statale n.7" Vincolo paesaggistico diretto, istituito ai sensi della L. 1497 n. del 01.08.1965.
 - "Città e Convento di S. Benedetto" Vincolo paesaggistico diretto, istituito ai sensi della L. 1497/Gasparini n. del 01.08.1965.
 - "Città e Convento di S. Benedetto" Vincolo paesaggistico diretto, istituito ai sensi della L. 1497/Gasparini n. del 01.08.1965.
 - "Città e Convento di S. Benedetto" Vincolo paesaggistico diretto, istituito ai sensi della L. 1497/Gasparini n. del 01.08.1965.
- Masseria:**
- | | |
|----------------------------|-----------------------------|
| 1. "Masseria S. Caterina" | 71. "Masseria S. Caterina" |
| 2. "Masseria S. Caterina" | 72. "Masseria S. Caterina" |
| 3. "Masseria S. Caterina" | 73. "Masseria S. Caterina" |
| 4. "Masseria S. Caterina" | 74. "Masseria S. Caterina" |
| 5. "Masseria S. Caterina" | 75. "Masseria S. Caterina" |
| 6. "Masseria S. Caterina" | 76. "Masseria S. Caterina" |
| 7. "Masseria S. Caterina" | 77. "Masseria S. Caterina" |
| 8. "Masseria S. Caterina" | 78. "Masseria S. Caterina" |
| 9. "Masseria S. Caterina" | 79. "Masseria S. Caterina" |
| 10. "Masseria S. Caterina" | 80. "Masseria S. Caterina" |
| 11. "Masseria S. Caterina" | 81. "Masseria S. Caterina" |
| 12. "Masseria S. Caterina" | 82. "Masseria S. Caterina" |
| 13. "Masseria S. Caterina" | 83. "Masseria S. Caterina" |
| 14. "Masseria S. Caterina" | 84. "Masseria S. Caterina" |
| 15. "Masseria S. Caterina" | 85. "Masseria S. Caterina" |
| 16. "Masseria S. Caterina" | 86. "Masseria S. Caterina" |
| 17. "Masseria S. Caterina" | 87. "Masseria S. Caterina" |
| 18. "Masseria S. Caterina" | 88. "Masseria S. Caterina" |
| 19. "Masseria S. Caterina" | 89. "Masseria S. Caterina" |
| 20. "Masseria S. Caterina" | 90. "Masseria S. Caterina" |
| 21. "Masseria S. Caterina" | 91. "Masseria S. Caterina" |
| 22. "Masseria S. Caterina" | 92. "Masseria S. Caterina" |
| 23. "Masseria S. Caterina" | 93. "Masseria S. Caterina" |
| 24. "Masseria S. Caterina" | 94. "Masseria S. Caterina" |
| 25. "Masseria S. Caterina" | 95. "Masseria S. Caterina" |
| 26. "Masseria S. Caterina" | 96. "Masseria S. Caterina" |
| 27. "Masseria S. Caterina" | 97. "Masseria S. Caterina" |
| 28. "Masseria S. Caterina" | 98. "Masseria S. Caterina" |
| 29. "Masseria S. Caterina" | 99. "Masseria S. Caterina" |
| 30. "Masseria S. Caterina" | 100. "Masseria S. Caterina" |
| 31. "Masseria S. Caterina" | 101. "Masseria S. Caterina" |
| 32. "Masseria S. Caterina" | 102. "Masseria S. Caterina" |
| 33. "Masseria S. Caterina" | 103. "Masseria S. Caterina" |
| 34. "Masseria S. Caterina" | 104. "Masseria S. Caterina" |
| 35. "Masseria S. Caterina" | 105. "Masseria S. Caterina" |
| 36. "Masseria S. Caterina" | 106. "Masseria S. Caterina" |
| 37. "Masseria S. Caterina" | 107. "Masseria S. Caterina" |
| 38. "Masseria S. Caterina" | 108. "Masseria S. Caterina" |
| 39. "Masseria S. Caterina" | 109. "Masseria S. Caterina" |
| 40. "Masseria S. Caterina" | 110. "Masseria S. Caterina" |
| 41. "Masseria S. Caterina" | 111. "Masseria S. Caterina" |
| 42. "Masseria S. Caterina" | 112. "Masseria S. Caterina" |
| 43. "Masseria S. Caterina" | 113. "Masseria S. Caterina" |
| 44. "Masseria S. Caterina" | 114. "Masseria S. Caterina" |
| 45. "Masseria S. Caterina" | 115. "Masseria S. Caterina" |
| 46. "Masseria S. Caterina" | 116. "Masseria S. Caterina" |
| 47. "Masseria S. Caterina" | 117. "Masseria S. Caterina" |
| 48. "Masseria S. Caterina" | 118. "Masseria S. Caterina" |
| 49. "Masseria S. Caterina" | 119. "Masseria S. Caterina" |
| 50. "Masseria S. Caterina" | 120. "Masseria S. Caterina" |
| 51. "Masseria S. Caterina" | 121. "Masseria S. Caterina" |
| 52. "Masseria S. Caterina" | 122. "Masseria S. Caterina" |
| 53. "Masseria S. Caterina" | 123. "Masseria S. Caterina" |
| 54. "Masseria S. Caterina" | 124. "Masseria S. Caterina" |
| 55. "Masseria S. Caterina" | 125. "Masseria S. Caterina" |
| 56. "Masseria S. Caterina" | 126. "Masseria S. Caterina" |
| 57. "Masseria S. Caterina" | 127. "Masseria S. Caterina" |
| 58. "Masseria S. Caterina" | 128. "Masseria S. Caterina" |
| 59. "Masseria S. Caterina" | 129. "Masseria S. Caterina" |
| 60. "Masseria S. Caterina" | 130. "Masseria S. Caterina" |
| 61. "Masseria S. Caterina" | 131. "Masseria S. Caterina" |
| 62. "Masseria S. Caterina" | 132. "Masseria S. Caterina" |
| 63. "Masseria S. Caterina" | 133. "Masseria S. Caterina" |
| 64. "Masseria S. Caterina" | 134. "Masseria S. Caterina" |
| 65. "Masseria S. Caterina" | 135. "Masseria S. Caterina" |
| 66. "Masseria S. Caterina" | 136. "Masseria S. Caterina" |
| 67. "Masseria S. Caterina" | 137. "Masseria S. Caterina" |
| 68. "Masseria S. Caterina" | 138. "Masseria S. Caterina" |
| 69. "Masseria S. Caterina" | 139. "Masseria S. Caterina" |
| 70. "Masseria S. Caterina" | 140. "Masseria S. Caterina" |



**IMPIANTO AGRO-FOTOVOLTAICO DA 33,91 MWp
(30 MW in immissione)
Comune di Castellaneta (TA)**

PROPONENTE: KEA01 S.r.l.
Via Vittor Pisani n.28
20124, Milano
P.Iva: 12090160966
Pec: kea01@legalmail.it

GRUPPO DI LAVORO:
Coordinamento sviluppo: Kenergia S.r.l. - Ing. Giovanni Simoni
KENERGIA S.r.l.

Sede Legale: Via Eleonora Duse n.53, 00197, Roma
Sede Operativa: Via Settebagni n.390, 00139; Roma
Tel: 06 83764509
P.Iva: 09217271007

Progettazione tecnica: Full Service Company S.r.l.
Via del Commercio n.14/A
60021, Camerano (AN)
P.Iva: 02743840429
Pec: fullservicecompany@legalmail.it

Aspetti ambientali e paesaggistici:
Arch. Nicola F. Fuzio: coordinamento generale e paesaggistico
Dott. Biologo Michele Bux: aspetti naturalistici flora, fauna, habitat ed ecosistemi
Dott. Geologo Vito Pellegrini: geologia e geomorfologia
Dott. Geologo Francesco Pezzatti: idrologia e compatibilità idraulica
Società CAST: archeologia
Dott. Agronomo Vito N. Mancino: aspetti agronomici

Rev.	Data	Descrizione	Dis.	Contr.	App.
0	15/12/21	Progetto definitivo	F.M.	R.M.	G.S.
Nome Progetto: Impianto Agro-Fotovoltaico Castellaneta			Codice Documento: VIA.EG.19_a		
Nome Documento: PPTR/PUG - Carta delle invarianti paesistico-ambientali: struttura antropica e storico-culturale			Scala: 1:10.000		