



CODE

G13905A

PAGE

1 di/of 23

RISCONTRO INTEGRAZIONE MiC prot.2646 del 23/08/2022 Punto 1.c.1.

Poweris S.R.L.
Poweris S.A.U. socio unico di Poweris S.R.L.
Via Venti Settembre 1
00187, Roma, Italia
C.F. e P.IVA: 15448121002
info@poweris.com

Poweris S.A.U.
Calle Principe de Vergara, 43
Planta 6 oficina 1
28001, Madrid, España
info@poweris.com

REV.	DATE	DESCRIPTION	PREPARED	VERIFIED	APPROVED
01	21/09/2022	INTEGRAZONE MIC	21/09/2022	22/09/2022	22/09/2022
00	15/11/2021	PRIMA EMISSIONE	15/11/2021	23/11/2021	23/11/2021

		<i>CODE</i> G13905A
		<i>PAGE</i> 2 di/of 23

INDICE

1	PREMESSA.....	3
2	Punti di vista sensibili o di belvedere – Comune di Ferrandina	4
2.1	Convento cappuccini (rif. tav. 1.c.1.A).....	4
2.2	Filanda Scorpione (rif. tav. 1.c.1.b).....	6
2.3	Palazzo Centola (rif. tav. 1.c.1.c).....	7
2.4	Chiesa di San Domenico (rif. tav. 1.c.1.d)	8
2.5	Punto di vista panoramico (rif. tav. 1.c.1.e).....	9
2.6	Convento di Santa Chiara (rif. tav. 1.c.1.f).....	9
2.7	Palazzo D’Amato – opera non accessibile al pubblico	11
2.8	Monastero di Santa Chiara	12
2.9	Rovine del castello di Uggiano – opera non raggiungibile.....	13
2.10	Viabilità prossima all’impianto (rif. tav. 1.c.1.g)	16
3	Punti di vista sensibili o di belvedere – Comune di Salandra.....	18
3.1	Bene archeologico	18
3.2	Chiesa dell’Annunziata	19
3.3	Palazzo Spaziante.....	20
3.4	Palazzo Motta	22

		<p>CODE G13905A</p> <hr/> <p>PAGE 3 di/of 23</p>
---	---	--

1 PREMESSA

1.c.1.) Documentazione fotografica dello stato dei luoghi di tutte le aree interessate dal progetto, **ante e post operam**, con i fotoinserimenti di progetto che utilizzino come punti di ripresa i punti di vista “sensibili” o di belvedere, accessibili al pubblico da cui sia percepibile l’impianto, presenti nei centri abitati limitrofi (Ferrandina, Salandra, Pisticci, Pomarico ecc.) o lungo la viabilità prossima all’impianto, nonché dai beni monumentali prossimi, nel rispetto dei buffer previsti dalla normativa nazionale e regionale di riferimento.



CODE

G13905A

PAGE

4 di/of 23

2 PUNTI DI VISTA SENSIBILI O DI BELVEDERE – COMUNE DI FERRANDINA

2.1 CONVENTO CAPPUCCINI (RIF. TAV. 1.C.1.A)





CODE

G13905A

PAGE

5 di/of 23



		CODE G13905A
		PAGE 6 di/of 23



Impianto non visibile – distante circa 5 km

2.2 FILANDA SCORPIONE (RIF. TAV. 1.C.1.B)



		CODE G13905A
		PAGE 7 di/of 23



Impianto non visibile – distante circa 5 km

2.3 PALAZZO CENTOLA (RIF. TAV. 1.C.1.C)



Impianto non visibile – distante circa 5 km

		CODE G13905A
		PAGE 8 di/of 23

2.4 CHIESA DI SAN DOMENICO (RIF. TAV. 1.C.1.D)



		<p>CODE G13905A</p>
		<p>PAGE 9 di/of 23</p>



Impianto non visibile – distante circa 5 km

2.5 PUNTO DI VISTA PANORAMICO (RIF. TAV. 1.C.1.E)



Impianto non visibile – distante circa 5 km

2.6 CONVENTO DI SANTA CHIARA (RIF. TAV. 1.C.1.F)





CODE

G13905A

PAGE

10 di/of 23



Impianto non visibile – distante circa 5 km



CODE

G13905A

PAGE

11 di/of 23

2.7 PALAZZO D'AMATO – OPERA NON ACCESSIBILE AL PUBBLICO



		CODE G13905A
		PAGE 12 di/of 23



Opera non accessibile al pubblico

2.8 MONASTERO DI SANTA CHIARA



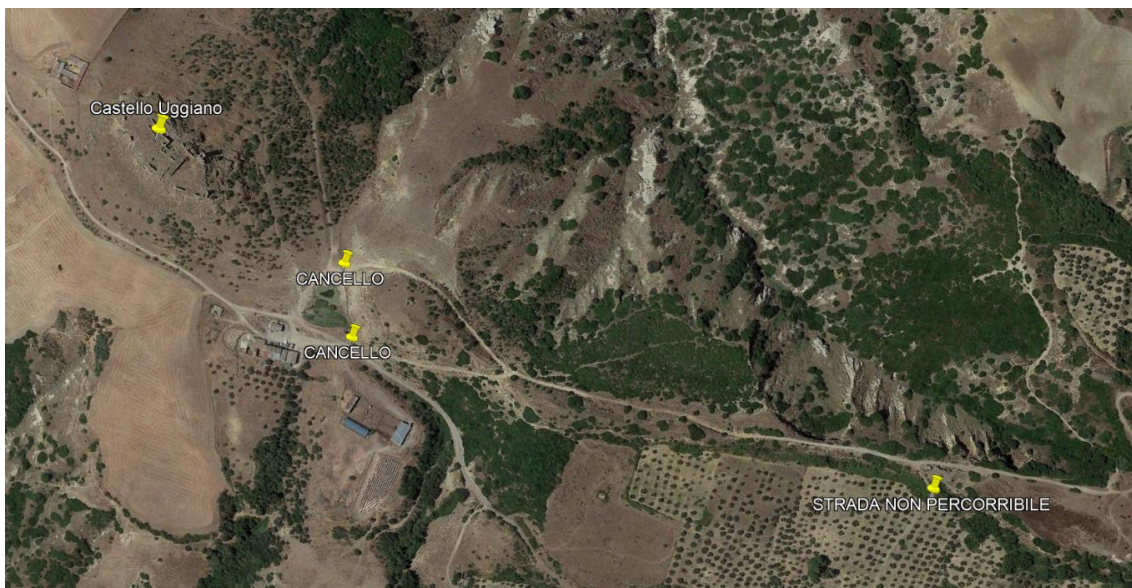
		CODE
		G13905A
		PAGE
		13 di/of 23



Impianto non visibile – in posizione opposta rispetto all’impianto

2.9 ROVINE DEL CASTELLO DI UGGIANO – OPERA NON RAGGIUNGIBILE

Opera non raggiungibile per via di due cancelli posti nelle vicinanze e di una strada non percorribile con mezzi ordinari (Automobili e SUV)



Opera non accessibile al pubblico

		<p>CODE G13905A</p>
		<p>PAGE 14 di/of 23</p>



Strada non percorribile



Strada non percorribile



CODE

G13905A

PAGE

15 di/of 23



Strada non percorribile



Strada non percorribile

		<i>CODE</i> G13905A
		<i>PAGE</i> 16 di/of 23

2.10 VIABILITÀ PROSSIMA ALL'IMPIANTO (RIF. TAV. 1.C.1.G)



Panoramica ante operam



Panoramica post operam



Dettaglio area di progetto visibile dalla viabilità prossima all'impianto

		CODE G13905A
		PAGE 17 di/of 23

TABELLA RIASSUNTIVA DEI PUNTI DI RIPRESA (COMUNE DI FERRANDINA)

	COORDINATE GEOGRAFICA DEI PUNTI DI RIPRESA	
CONVENTO CAPPUCCINI	LAT. 40.499502	LON. 16.458241
FILANDA SCORPIONE	LAT. 40.498953	LON. 16.456876
PALAZZO CENTOLA	LAT. 40.494852	LON. 16.457432
CHIESA DI SAN DOMENICO	LAT. 40.495189	LON. 16.456988
PUNTO PANORAMICO (GIARDINO COMUNALE)	LAT. 40.494879	LON. 16.457179
CONVENTO SANTA CHIARA	LAT. 40.493205	LON. 16.456769
VIABILITÀ PROSSIMA ALL'IMPIANTO	LAT. 40.532941	LON. 16.401098
PALAZZO D'AMATO	LAT. 40.493916	LON. 16.457062
MONASTERO DI S. CHIARA	LAT. 40.490755	LON. 16.460871
ROVINE DEL CASTELLO DI UGGIANO	NON RAGGIUNGIBILE	NON RAGGIUNGIBILE

		<i>CODE</i> G13905A
		<i>PAGE</i> 18 di/of 23

3 PUNTI DI VISTA SENSIBILI O DI BELVEDERE – COMUNE DI SALANDRA

3.1 BENE ARCHEOLOGICO



Impianto non visibile – in posizione opposta rispetto all’impianto e distante circa 8 km



CODE

G13905A

PAGE

19 di/of 23

3.2 CHIESA DELL'ANNUNZIATA



		CODE G13905A
		PAGE 20 di/of 23



Impianto non visibile – distante circa 7 km

3.3 PALAZZO SPAZIANTE





CODE

G13905A

PAGE

21 di/of 23



Impianto non visibile – distante circa 7 km e sito altamente antropizzato



CODE

G13905A

PAGE

22 di/of 23

3.4 PALAZZO MOTTA



		CODE G13905A
		PAGE 23 di/of 23



Impianto non visibile – distante circa 7 km

TABELLA RIASSUNTIVA DEI PUNTI DI RIPRESA (COMUNE DI SALANDRA)

	COORDINATE GEOGRAFICA DEI PUNTI DI RIPRESA	
BENE ARCHEOLOGICO	LAT. 40.564844	LON. 16.332286
CHIESA DELL'ANNUNZIATA	LAT. 40.538871	LON. 16.324394
PALAZZO SPAZIANTE	LAT. 40.527703	LON. 16.316863
PALAZZO MOTTA	LAT. 40.526828	LON. 16.317211