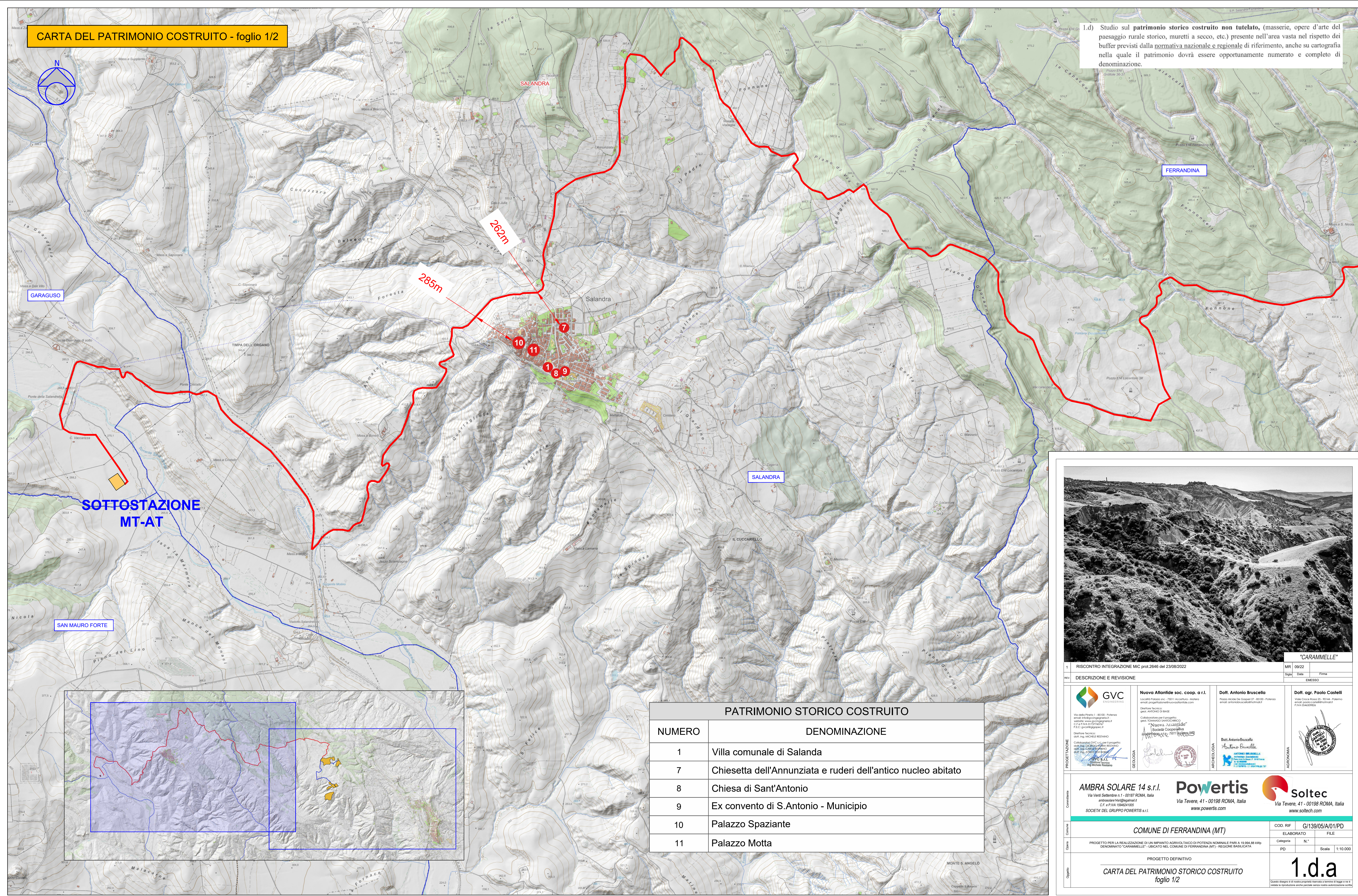


1.d) Studio sul patrimonio storico costruito non tutelato, (masserie, opere d'arte del paesaggio rurale storico, muretti a secco, etc.) presente nell'area vasta nel rispetto dei buffer previsti dalla normativa nazionale e regionale di riferimento, anche su cartografia nella quale il patrimonio dovrà essere opportunamente numerato e completo di denominazione.



PATRIMONIO STORICO COSTRUITO	
NUMERO	DENOMINAZIONE
1	Villa comunale di Salanda
7	Chiesetta dell'Annunziata e ruderi dell'antico nucleo abitato
8	Chiesa di Sant'Antonio
9	Ex convento di S. Antonio - Municipio
10	Palazzo Spaziante
11	Palazzo Motta



1 RISCONTRO INTEGRAZIONE MIC prot.2846 del 23/08/2022		MR 09/22	Firma
REV DESCRIZIONE E REVISIONE		Segn	Data
		EMESSO	
<p>Via della Pinella 1 - 83100 - Pinerone email: info@gruppo-gvc.it www.gruppo-gvc.it F.I.C. gvc@gruppo-gvc.it DIRETTORE TECNICO: Ing. MICHELE BISSANO</p>	<p>Nuova Atlantide soc. coop. a r.l. Lucco/Ro Palazzo snc - 73011 Accettura - Matera email: info@nuovaatlantide.it www.nuovaatlantide.it F.I.C. gvc@gruppo-gvc.it DIRETTORE TECNICO: Ing. MICHELE BISSANO</p>	<p>Dott. Antonio Bruscella Piazza Nicola De' Cosimi 27 - 85100 - Potenza email: antonio@bruscella.it</p>	<p>Dott. agr. Paolo Castelli Viale Croce Rosso 35 - 90144 - Palermo email: paolo@paolocastelli.it P.IVA 03409020825</p>
	<p>PROGETTAZIONE: GVC GEOLOGIA: ARCHITETTURA: AUTONORMA:</p>	<p>PROGETTAZIONE: Nuova Atlantide GEOLOGIA: ARCHITETTURA: AUTONORMA:</p>	<p>PROGETTAZIONE: Antonio Bruscella ARCHITETTURA: AUTONORMA:</p>
<p>Commerciale: AMBRA SOLARE 14 s.r.l. Via Vesuvio Salandra n. 1 - 02197 ROMA, Italia ambrosolare14@gruppo-gvc.it C.F. e P.IVA 15946241005 SOCIETA' DEL GRUPPO POWERTIS s.r.l.</p>		<p>Powertis Via Tevere, 41 - 00198 ROMA, Italia www.powertis.com</p>	<p>Soltec Via Tevere, 41 - 00198 ROMA, Italia www.soltech.com</p>
<p>Opera / Comune: COMUNE DI FERRANDINA (MT)</p>		<p>COD. RIF. G/139/05/A/01/PD</p>	<p>FILE</p>
<p>PROGETTO PER LA REALIZZAZIONE DI UN IMPIANTO AGROFOTVOLTAICO DI POTENZA NOMINALE PARI A 19.994,88 kWp DENOMINATO "CARAMELLE" - UBICATO NEL COMUNE DI FERRANDINA (MT) - REGIONE BASILICATA.</p>		<p>Elaborazione: N°</p>	<p>Scala: 1:10.000</p>
<p>Opera: PROGETTO DEFINITIVO CARTA DEL PATRIMONIO STORICO COSTRUITO foglio 1/2</p>		<p>1.d.a</p>	