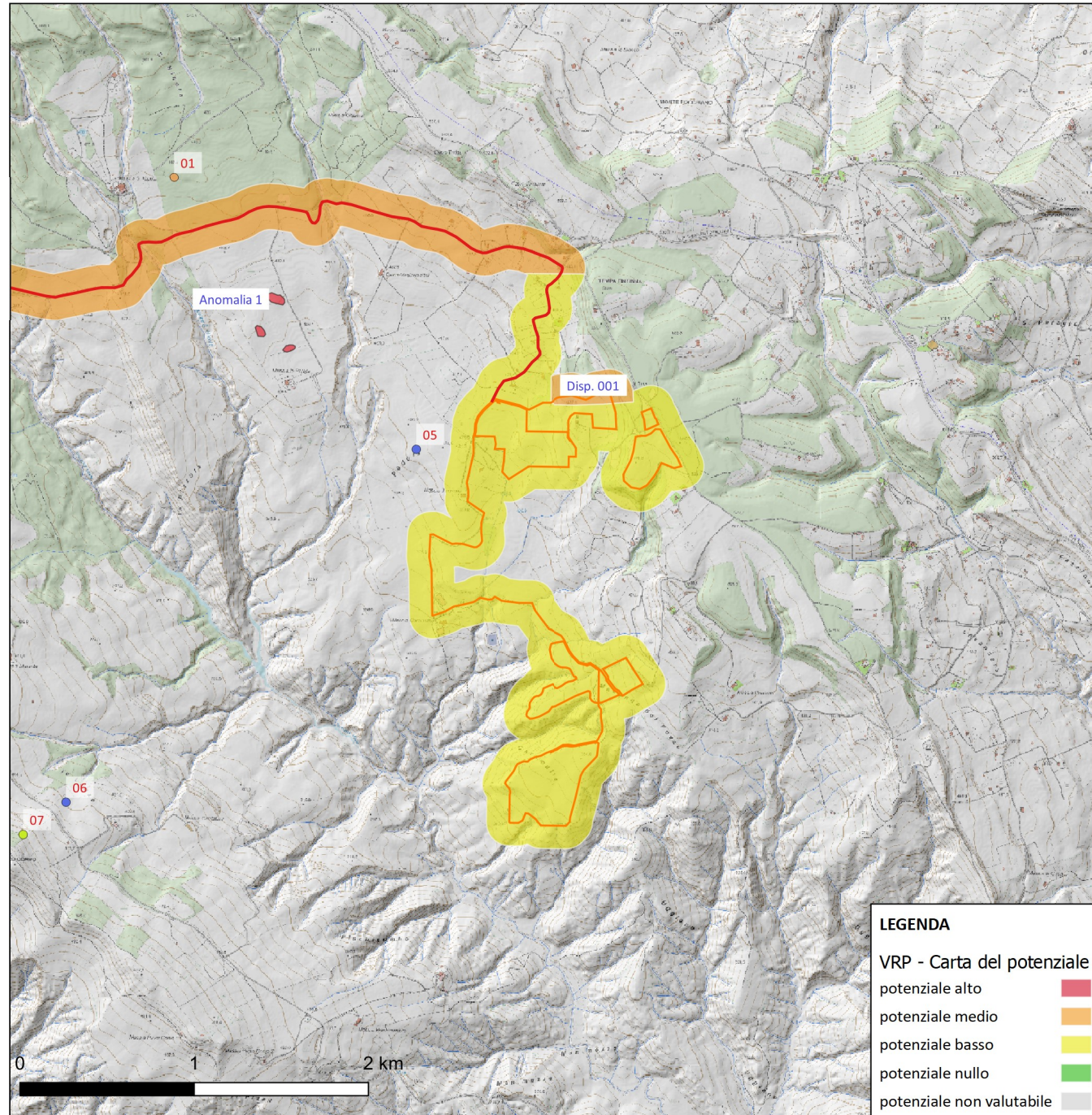


## SABAP-MT\_2022\_00050-MP\_00004

Impianto agro-voltaico e opere connesse avente potenza nominale complessiva pari a 19.994,88 KWp,  
denominato "Caramelle"

CARTA DEL POTENZIALE - SABAP-MT\_2022\_00050-  
MP\_00004 - area 1  
potenziale basso - affidabilità buona

Si affida un grado di potenziale basso per l'area  
dei campi fotovoltaici ad eccezione dell'area N  
del campo 2, poichè l'area non è interessata  
dalla presenza di evidenze archeologiche edite  
nè sono state individuate nel corso della  
ricognizione sul campo.

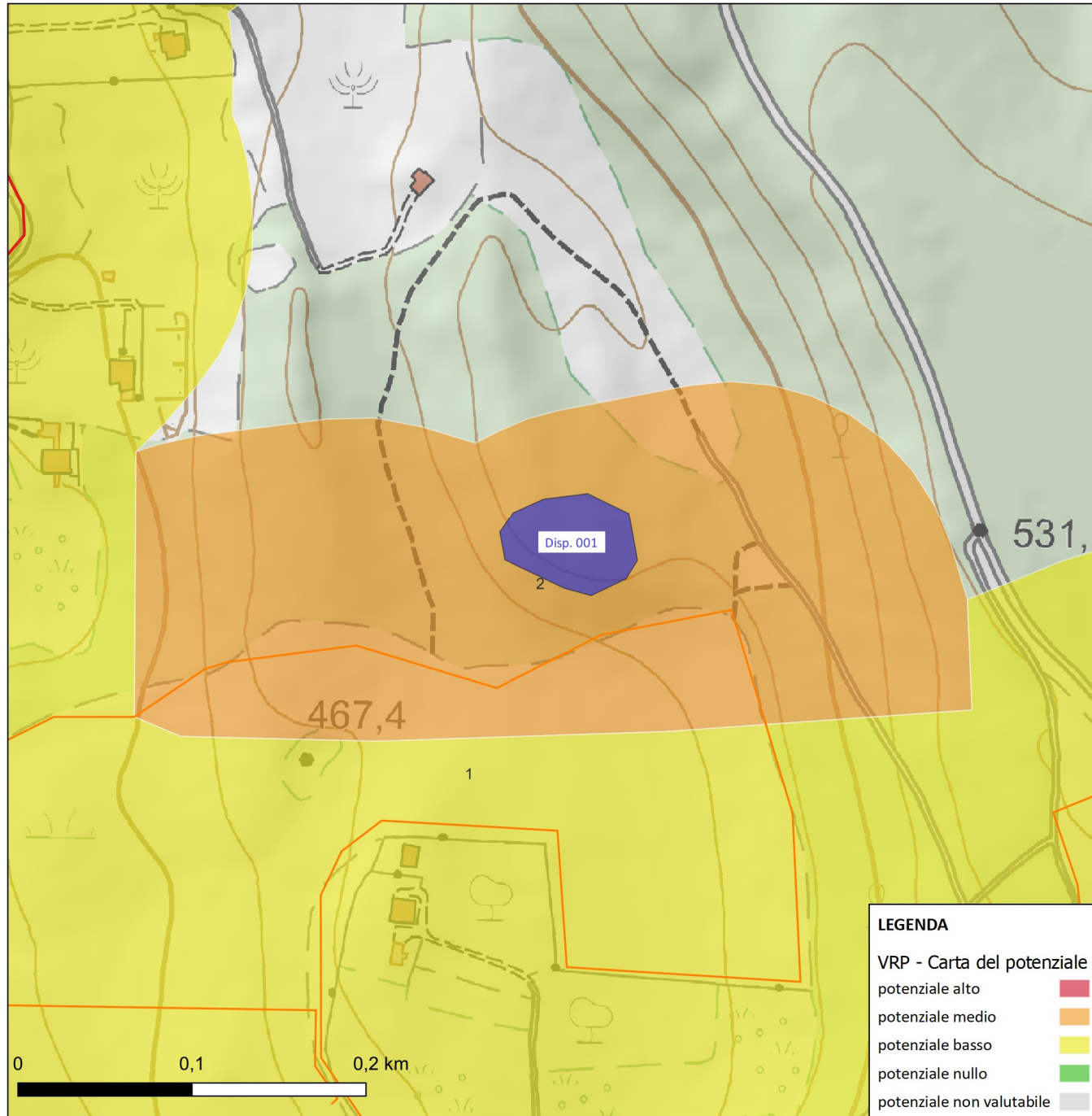


## SABAP-MT\_2022\_00050-MP\_00004

### Impianto agro-voltaico e opere connesse avente potenza nominale complessiva pari a 19.994,88 KWp, denominato "Caramelle"

CARTA DEL POTENZIALE - SABAP-MT\_2022\_00050-MP\_00004 - area 2  
potenziale medio - affidabilità buona

Si esprime per quest'area un potenziale medio, in quanto nel corso delle ricognizioni è stata individuata un'area di dispersione di materiale da costruzione e fittile identificabile come moderno. Tuttavia la rada presenza di materiale e il grado di visibilità non pieno data la presenza di stoppie nel campo potrebbero aver non permesso una valutazione completa del dato individuato nel corso della ricognizione

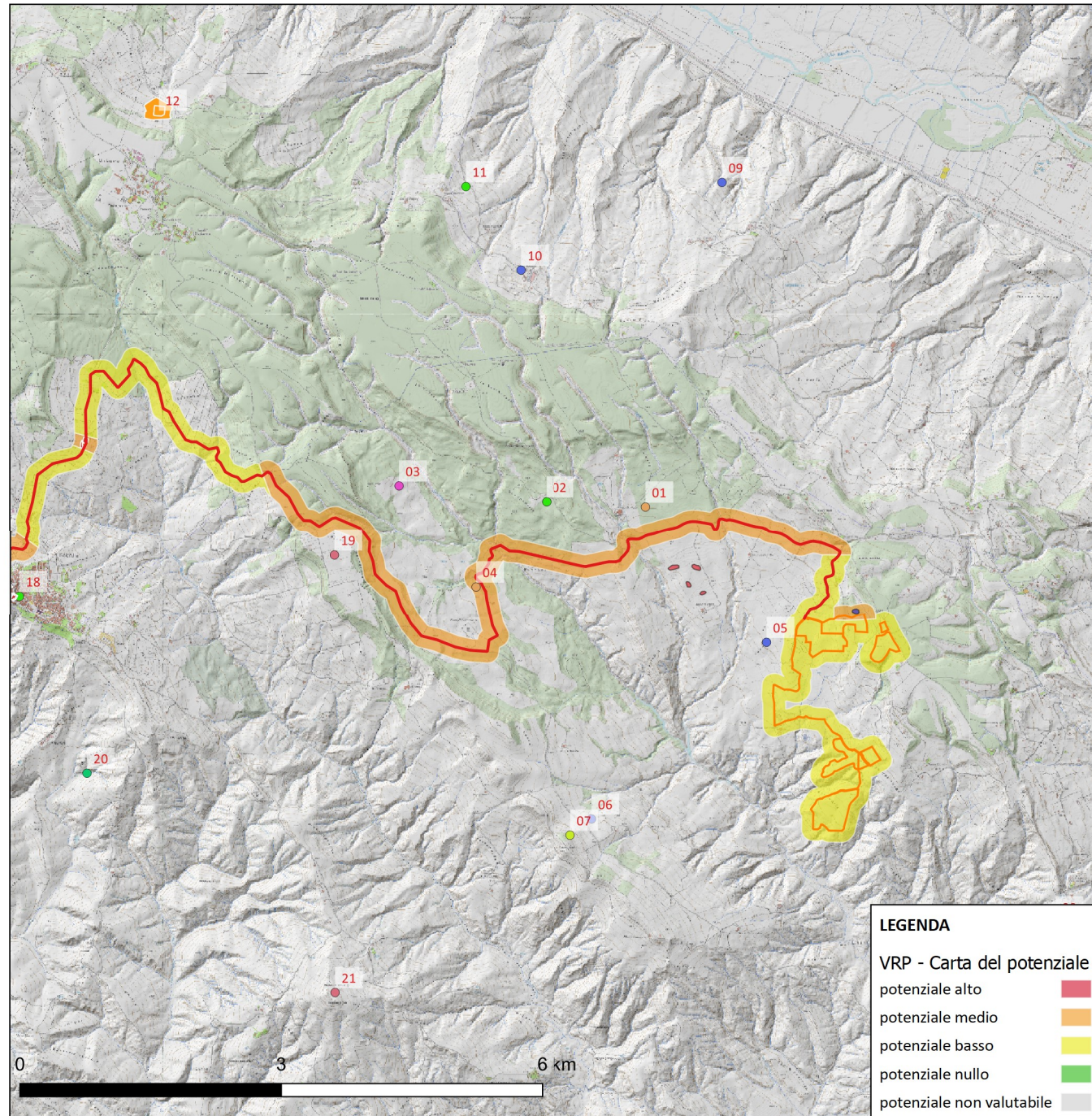


## SABAP-MT\_2022\_00050-MP\_00004

### Impianto agro-voltaico e opere connesse avente potenza nominale complessiva pari a 19.994,88 KWp, denominato "Caramelle"

CARTA DEL POTENZIALE - SABAP-MT\_2022\_00050-MP\_00004 - area 3  
potenziale medio - affidabilità buona

Si valuta un grado di potenziale medio per questo tratto di cavidotto in quanto sebbene il cavidotto da progetto si vada a collocare sempre a margine di strade comunali che conducono da Ferrandina a Salandra, l'area in cui passa questo tratto è costellata da una serie di evidenze note a livello bibliografico e d'archivio e le medesime strade di collegamento moderne potrebbero ricalcare in parte tracciati viari antichi e conservarne ancora qualche traccia

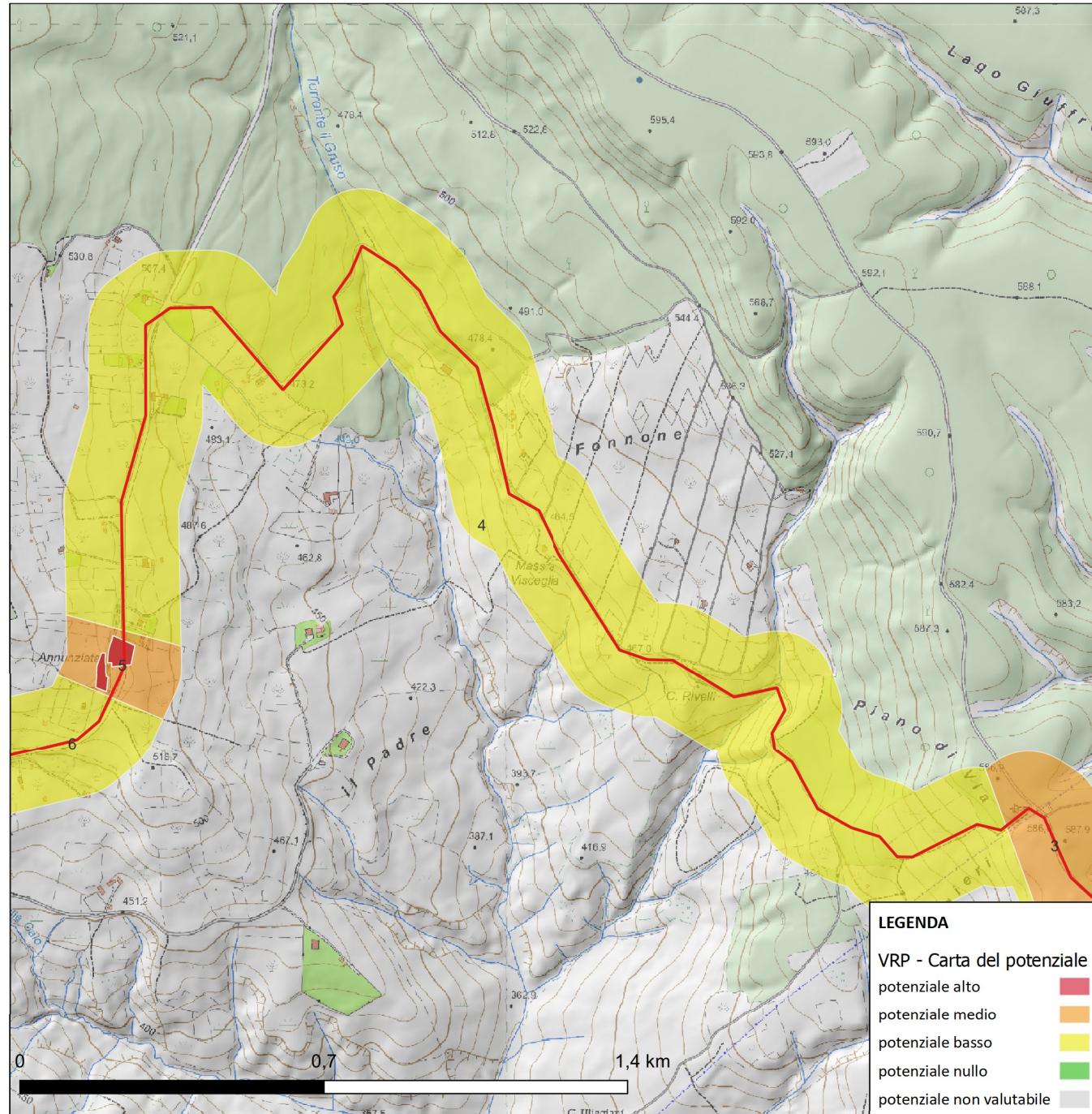


## SABAP-MT\_2022\_00050-MP\_00004

### Impianto agro-voltaico e opere connesse avente potenza nominale complessiva pari a 19.994,88 KWp, denominato "Caramelle"

CARTA DEL POTENZIALE - SABAP-MT\_2022\_00050-MP\_00004 - area 4  
potenziale basso - affidabilità buona

Si esprime per questo tratto di cavidotto un grado di potenziale basso in quanto non sono noti nè lungo il tracciato di questo tratto di cavidotto nè nei pressi siti noti a livello bibliografico e oltretutto non sono state individuate nel corso della ricognizione evidenze archeologiche



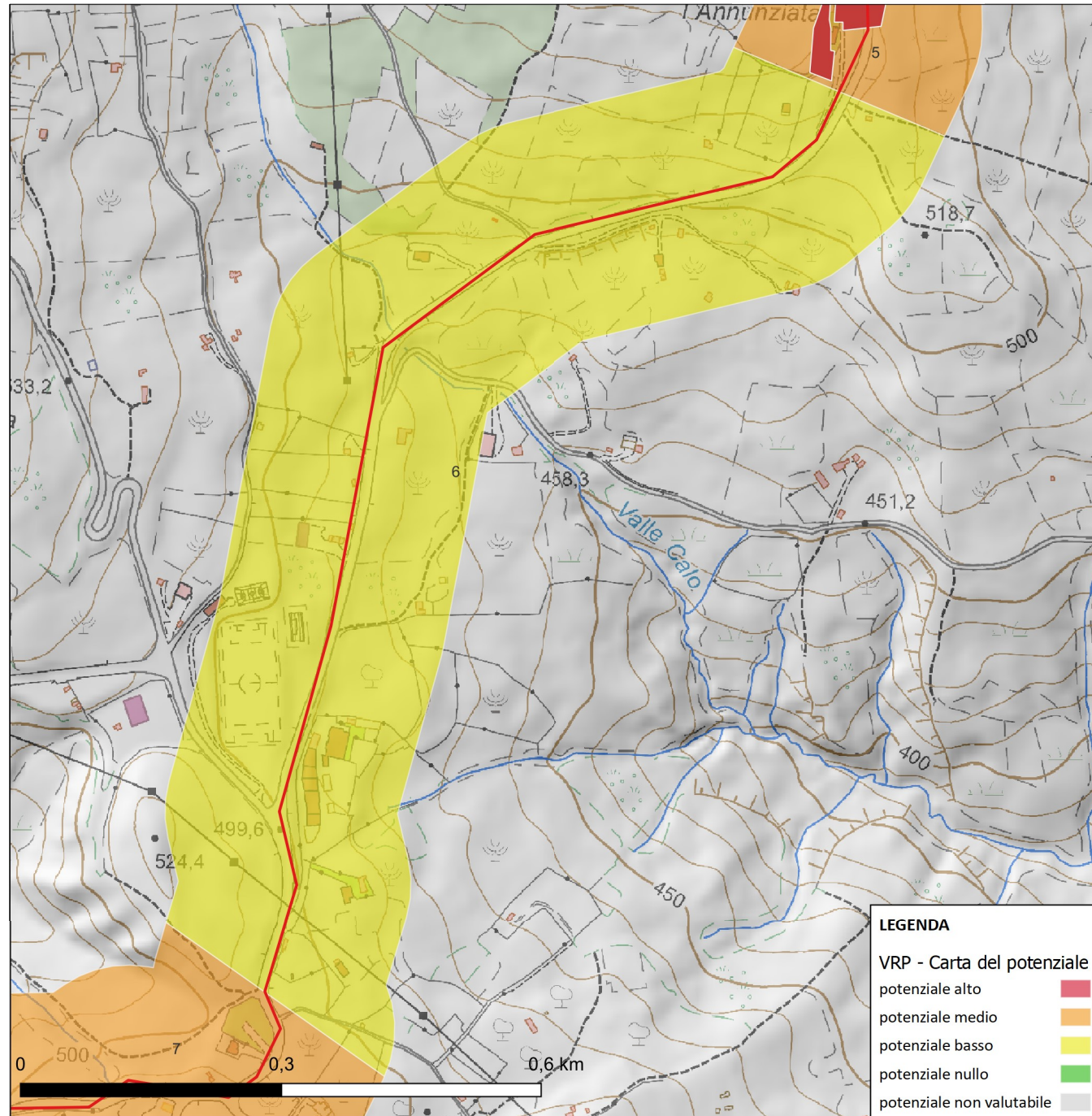


## SABAP-MT\_2022\_00050-MP\_00004

### Impianto agro-voltaico e opere connesse avente potenza nominale complessiva pari a 19.994,88 KWp, denominato "Caramelle"

CARTA DEL POTENZIALE - SABAP-MT\_2022\_00050-MP\_00004 - area 6  
potenziale basso - affidabilità buona

Si esprime per questo tratto di cavidotto un grado di potenziale basso in quanto non sono noti nè lungo il tracciato di questo tratto di cavidotto nè nei pressi siti noti a livello bibliografico e oltretutto non sono state individuate nel corso della ricognizione evidenze archeologiche

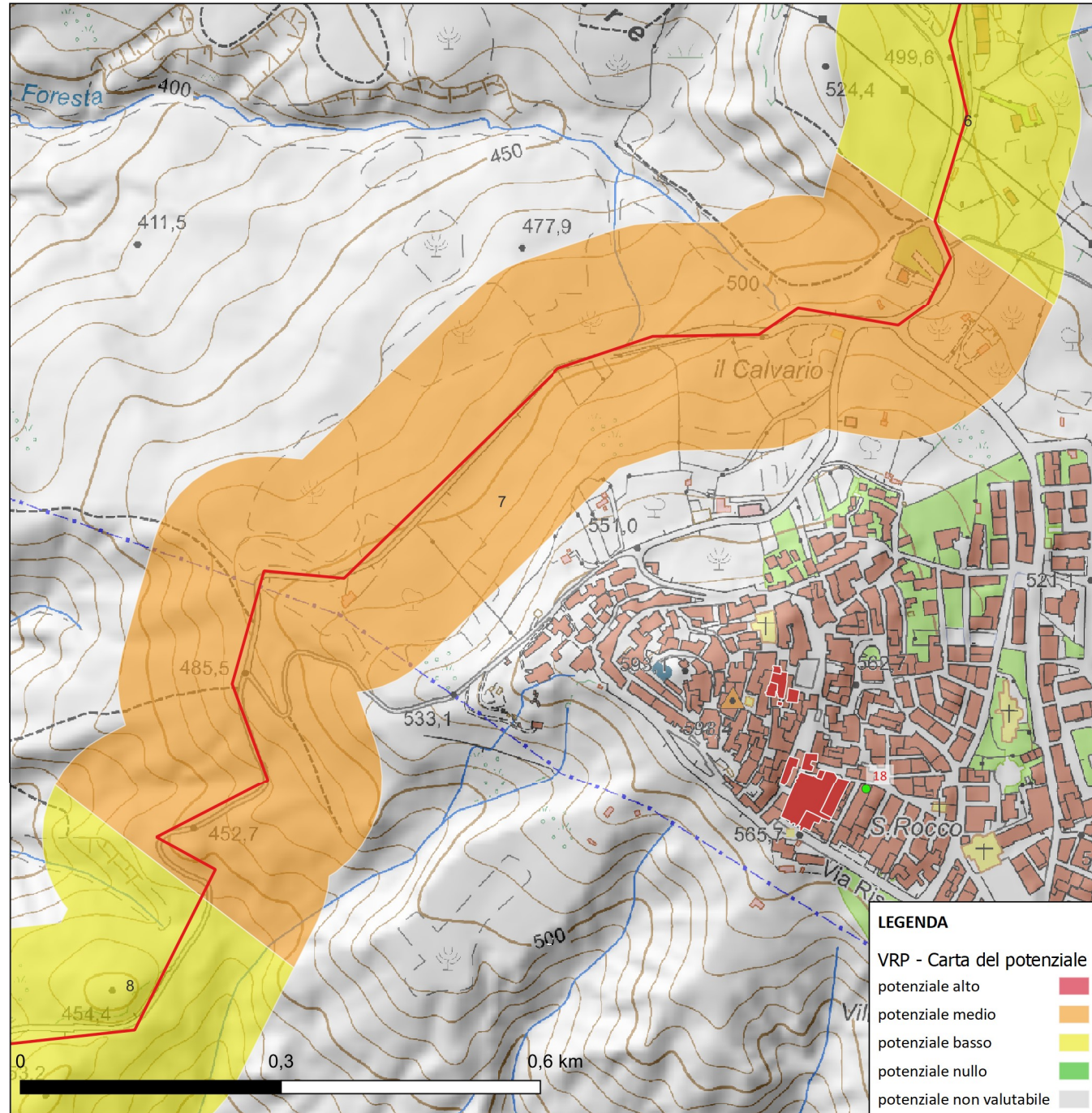


## SABAP-MT\_2022\_00050-MP\_00004

### Impianto agro-voltaico e opere connesse avente potenza nominale complessiva pari a 19.994,88 KWp, denominato "Caramelle"

CARTA DEL POTENZIALE - SABAP-MT\_2022\_00050-MP\_00004 - area 7  
potenziale medio - affidabilità buona

Si affida un grado di potenziale medio per questo tratto di cavidotto in quanto sebbene esso sia sempre realizzato a margine di strade provinciali che conducono al comune di Salandra, esso si inserisce in un'area in cui sono attestate tracce di frequentazione antica, e dove gli assi viari moderni potrebbero ricalcare in parte tracciati antichi

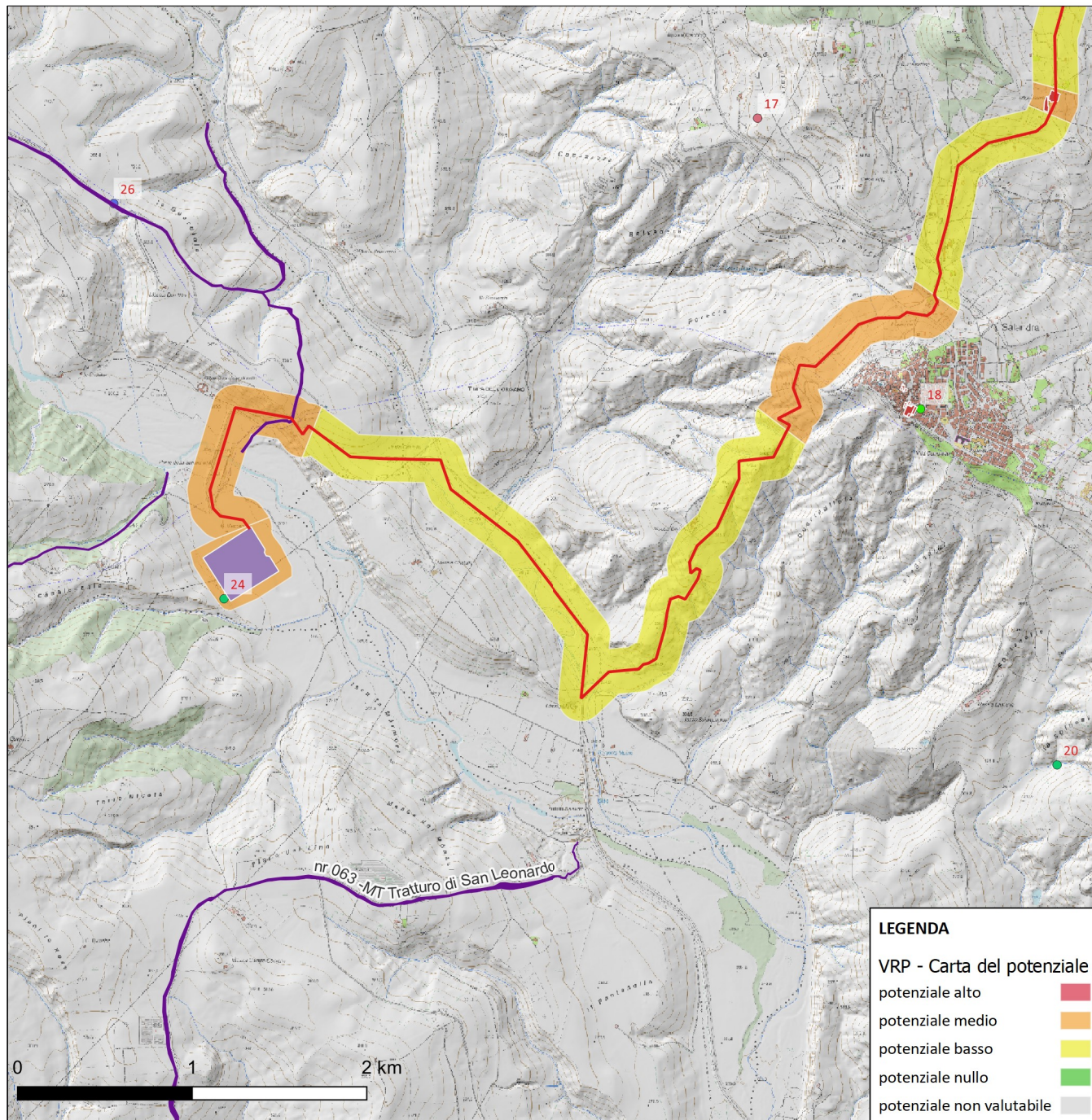


## SABAP-MT\_2022\_00050-MP\_00004

Impianto agro-voltaico e opere connesse avente potenza nominale complessiva pari a 19.994,88 KWp,  
denominato "Caramelle"

CARTA DEL POTENZIALE - SABAP-MT\_2022\_00050-  
MP\_00004 - area 8  
potenziale basso - affidabilità buona

Si affida un grado di potenziale basso per questo tratto di cavidotto poichè esso si trova lungo collocato lungo una strada provinciale che dal paese di Salandra conduce alla SP 4 cavonica, passando paesaggio calanchivo in cui non sono attestate tracce di frequentazione antica



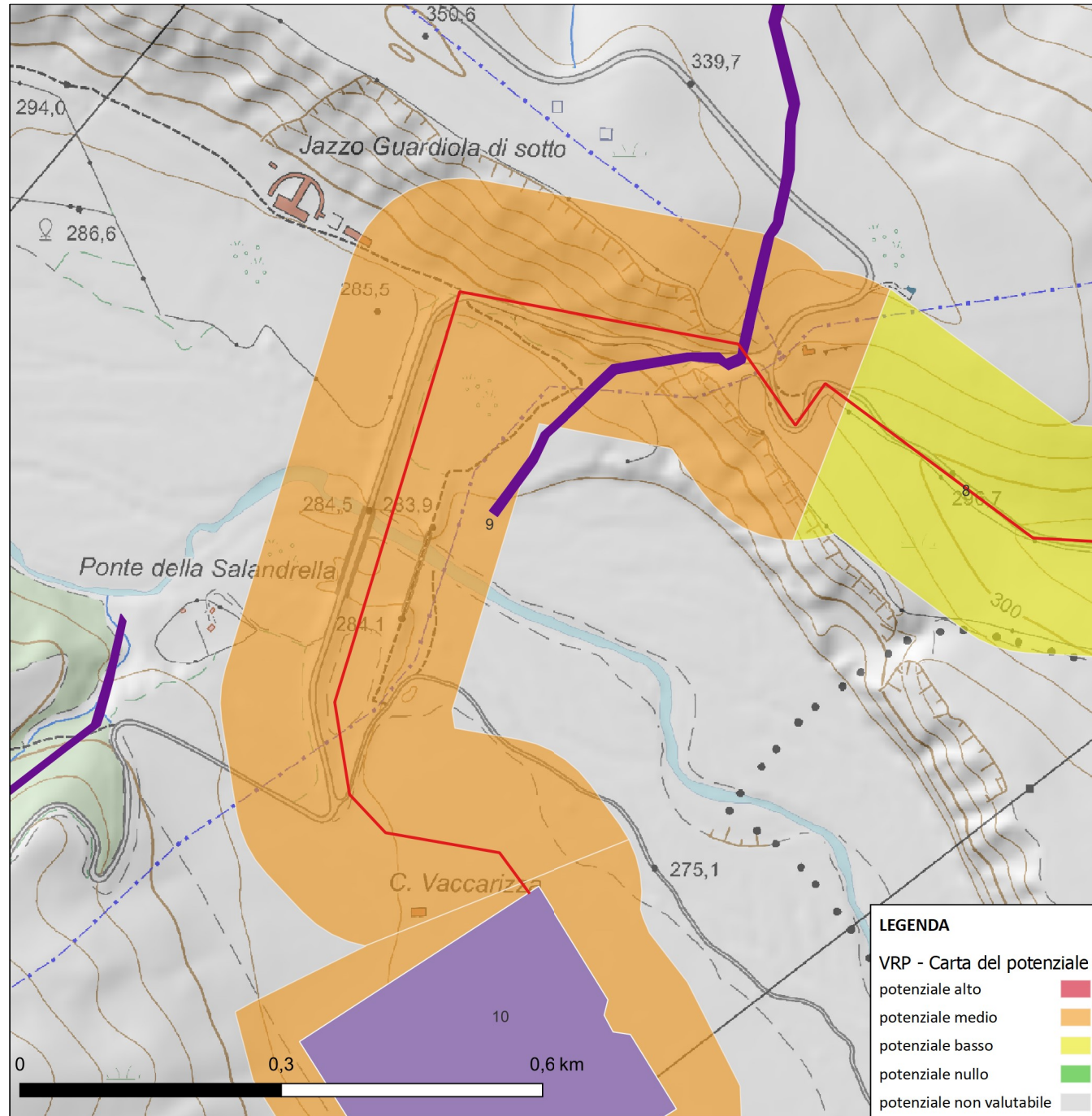


## SABAP-MT\_2022\_00050-MP\_00004

### Impianto agro-voltaico e opere connesse avente potenza nominale complessiva pari a 19.994,88 KWp, denominato "Caramelle"

CARTA DEL POTENZIALE - SABAP-MT\_2022\_00050-MP\_00004 - area 9  
potenziale medio - affidabilità buona

Si esprime un grado di potenziale medio per questo tratto di cavidotto poichè esso interseca il tratturo n. 52 San Mauro Forte- Salandra che malgrado sia stato già fortemente intaccato dai lavori di costruzione della strada moderna in loc. Canalecchia e soprattutto dai passaggi dei precedenti cavidotti che si connettono alla S.E. di proprietà Terna collocata poche decine di metri più a S. testimonia pur sempre una sopravvivenza di tracciato viario antico



**Impianto agro-voltaico e opere connesse avente potenza nominale complessiva pari a 19.994,88 KWp, denominato "Caramelle"**

CARTA DEL POTENZIALE - SABAP-MT\_2022\_00050-MP\_00004 - area 10  
 potenziale medio - affidabilità buona

Si esprime un grado di potenziale medio per la porzione della stazione elettrica utente in quanto il cavidotto si connette direttamente all'interno della stazione elettrica terna già realizzata e per i quali è stata anche effettuata la sorveglianza archeologica, che ha permesso l'individuazione di un solo sito nell'angolo SW della stazione elettrica, collocato al di fuori del perimetro della stazione, però è indubbio che l'area inotnro alla stazione elettrica fosse interessata da una frequentazione antica

