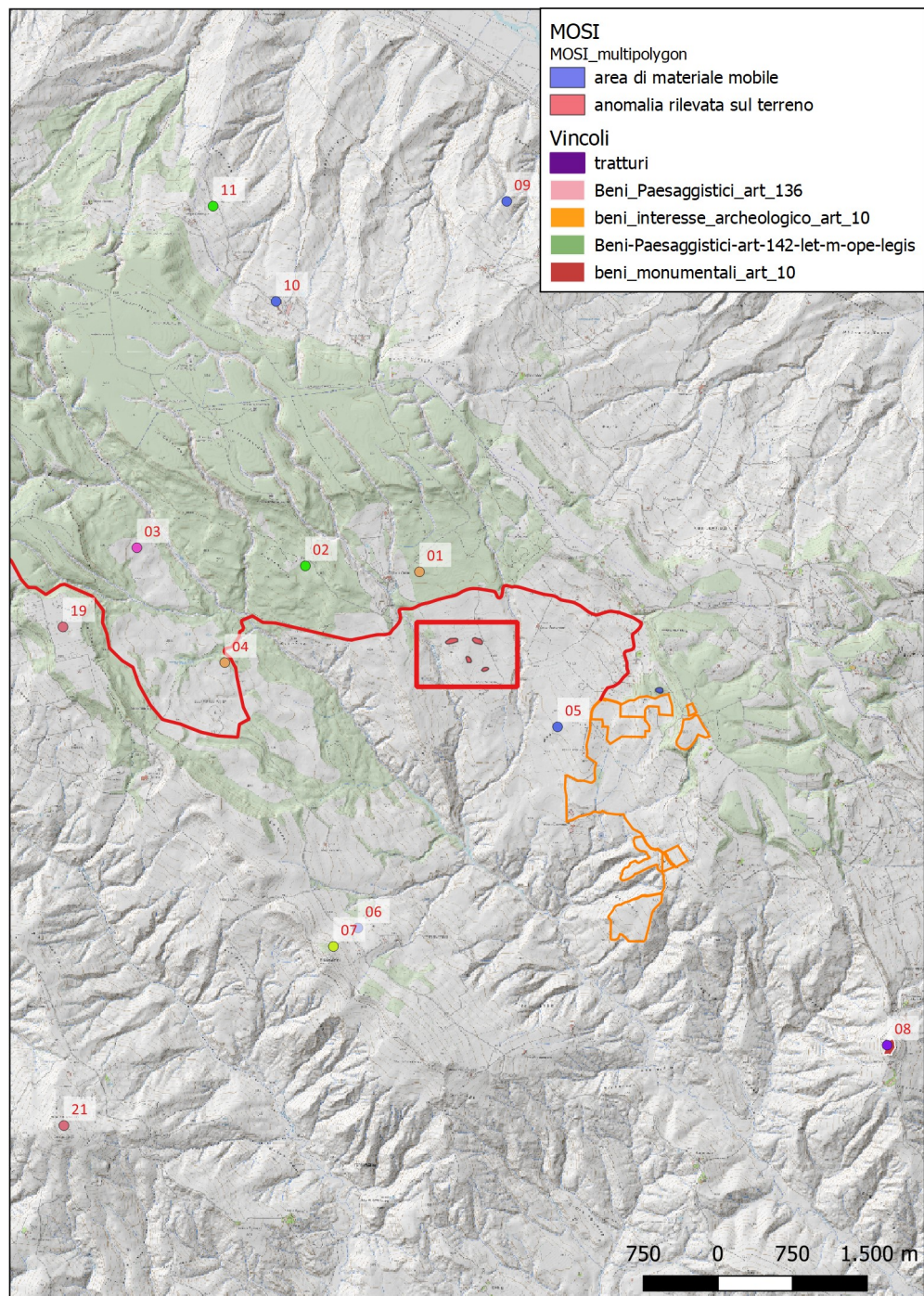


Sito Anomalia 1 - anomalia (SABAP-MT_2022_00050-MP_00004_Anomalia 1)



Localizzazione: Ferrandina (MT) - Cas.a Mastromatteo,

Definizione e cronologia: anomalia rilevata sul terreno, {}. {non determinabile},

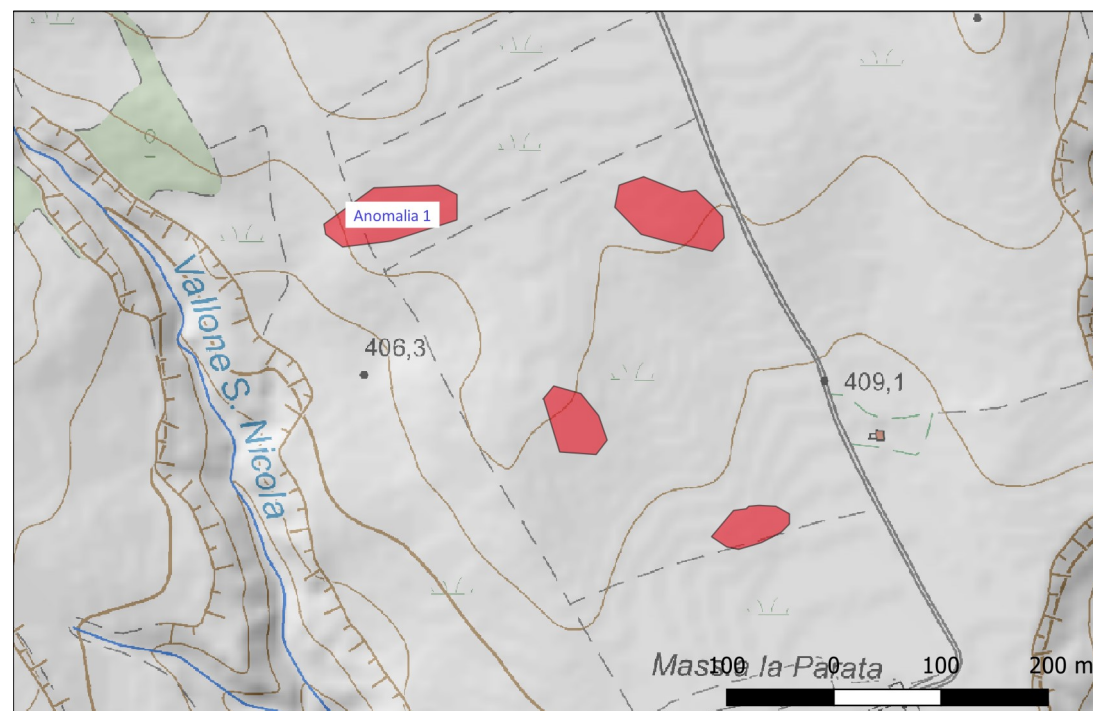
Modalità di individuazione{fotointerpretazione/foto restituzione}

Distanza dall'opera in progetto:200-500 metri

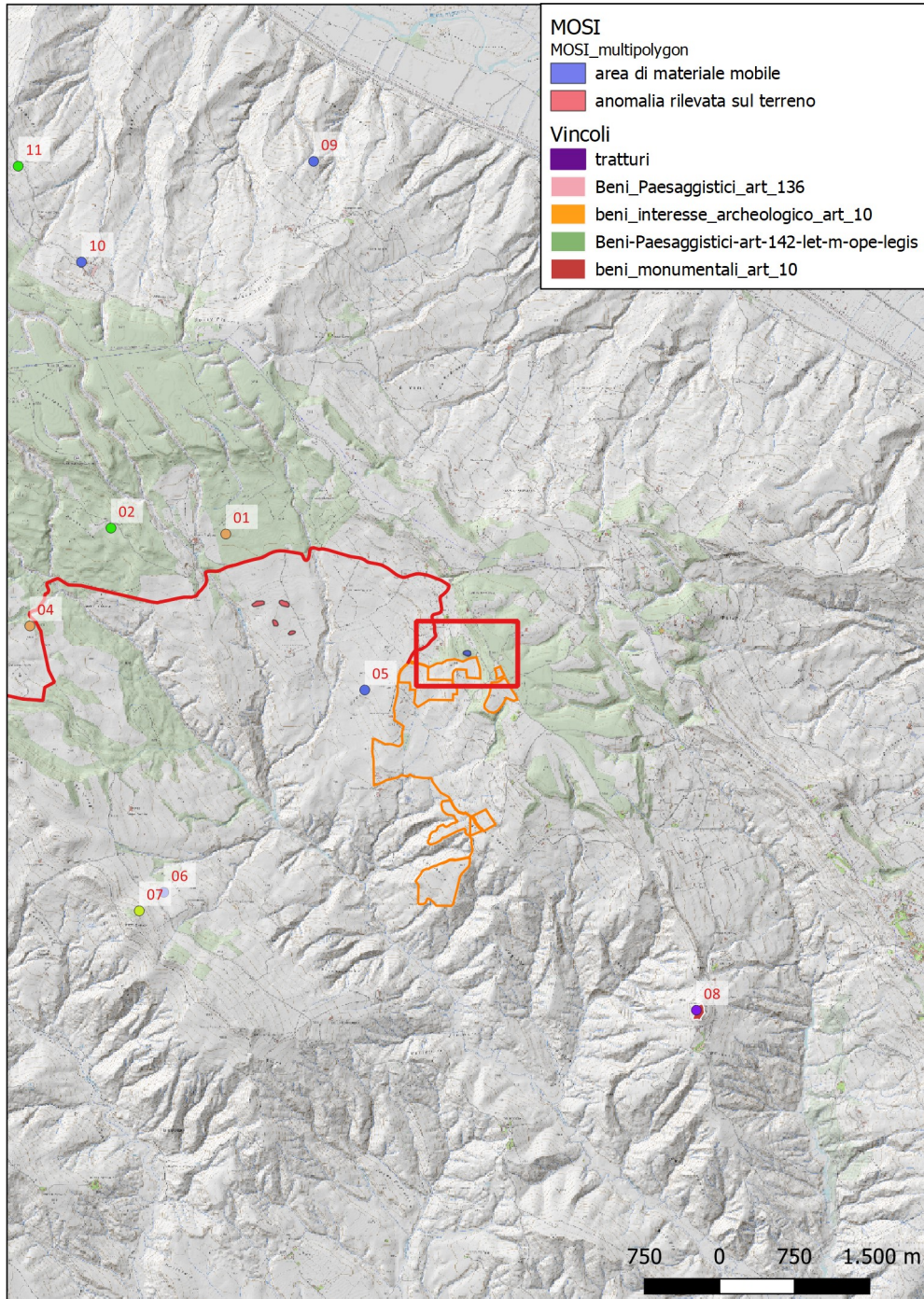
Potenziale: potenziale basso

Rischio relativo: rischio basso

Le tracce di umidità e vegetazione evidenziano tracce circolari diffuse riscontrabili nelle diverse immagini Google Earth riconducibili a diverse annate (dal 2003 al 2019). Potrebbero riferirsi a strutture o aree di dispersione di materiale. La vicinanza dell'area dell'anomalia con un'area di dispersione di materiali ceramici in loc. S. Nicola (Colangelo 2020, sito 4 e un'area di sepolture in località Padula (Colangelo 2020, sito n. 21) potrebbe far ipotizzare che le tracce che si leggono siano da ricollegarsi con questi siti.



Sito Disp. 001 - Area di dispersione (SABAP-MT_2022_00050-MP_00004_Disp. 001)



Localizzazione: Ferrandina (MT) - Farneto,

Definizione e cronologia: area di materiale mobile, {area di materiale eterogeneo}. {Età Moderna},

Modalità di individuazione{ricognizione archeologica/survey }

Distanza dall'opera in progetto:20-50 metri

Potenziale: potenziale basso

Rischio relativo: rischio basso

Area di dispersione individuata al di fuori del limite del campo fotovoltaico n. 2, composta da materiale eterogeneo con presenza di materiale da costruzione quali pietre sbazzate e laterizi di fattura moderna

