

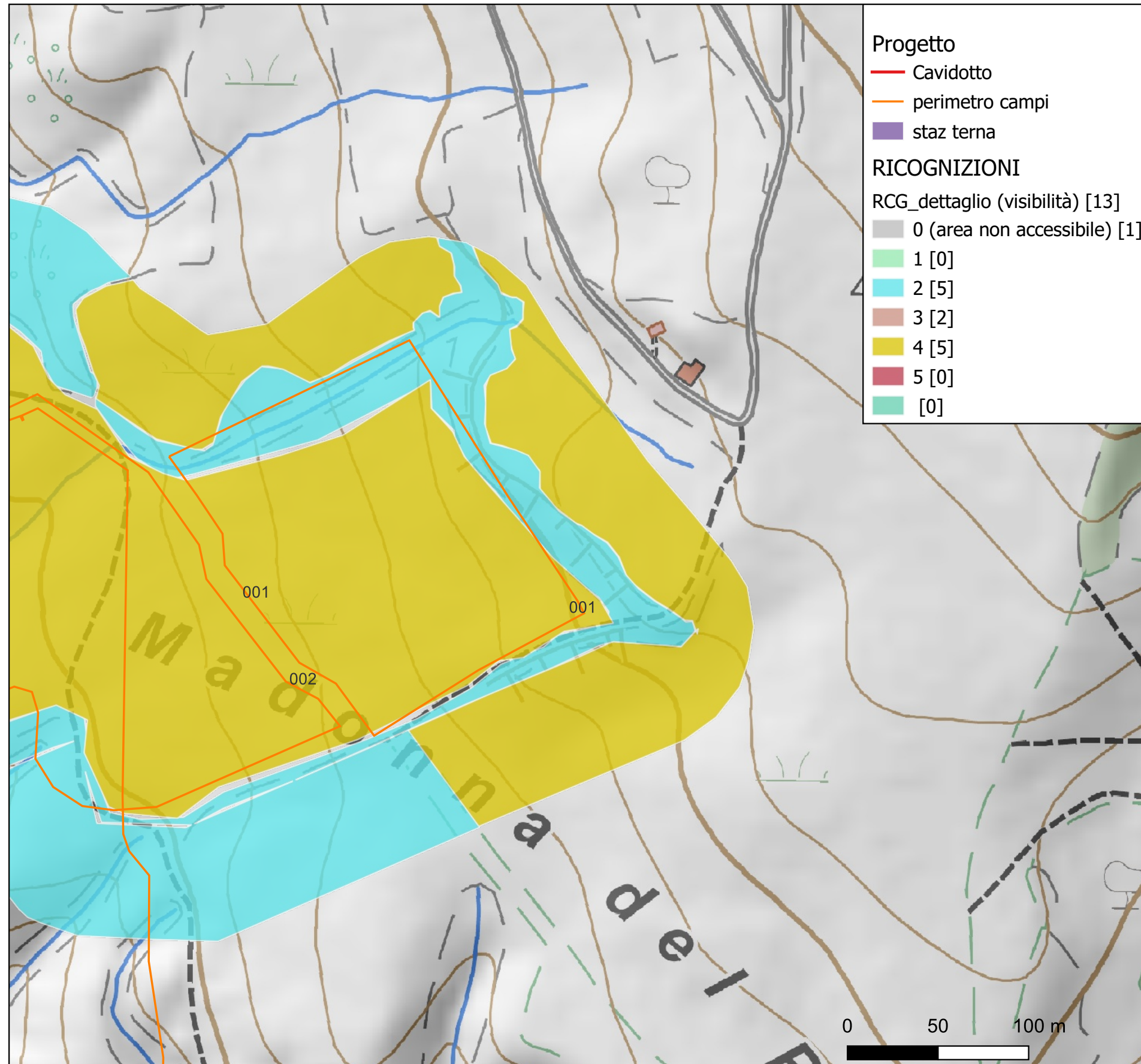
# Impianto agro-voltaico e opere connesse avente potenza nominale complessiva pari a 19.994,88 KWp, denominato "Caramelle"

Ricognizione 1f157a4b274849cd83c32be26f5747fe

Visibilità del suolo: 4

Unità di ricognizione 001 - Data 2021/11/10

Seminativo/arato. Coltivazione a grano



		<b>"CARAMELLE"</b> MR 1101 Spz. Data: FINI CMESSO	
1 PROGETTO REV 00 10 DESCRIZIONE E REVISIONE			
 Nuova Atlantide ass. coop. o.s. Via... ...	Dott. Antonio Buscetta Dott. Anna Bonelli ...	Dott. agr. Paolo Caselli ...	Dott. ssa Maria Pollo ...
<b>AMBRA SOLARE 14 s.r.l.</b> Via... ...		<b>PowerTis</b> Via... ...	<b>Soltec</b> Via... ...
COMUNE DI FERRANDINA (MT)		COD. RF: G/13905A/01/PD ELABORATO: FILE	Categoria: N° PD Scala:
PROGETTO DEFINITIVO <b>CARTA DELLE RICOGNIZIONI</b>			<b>A.4.1-2</b>