

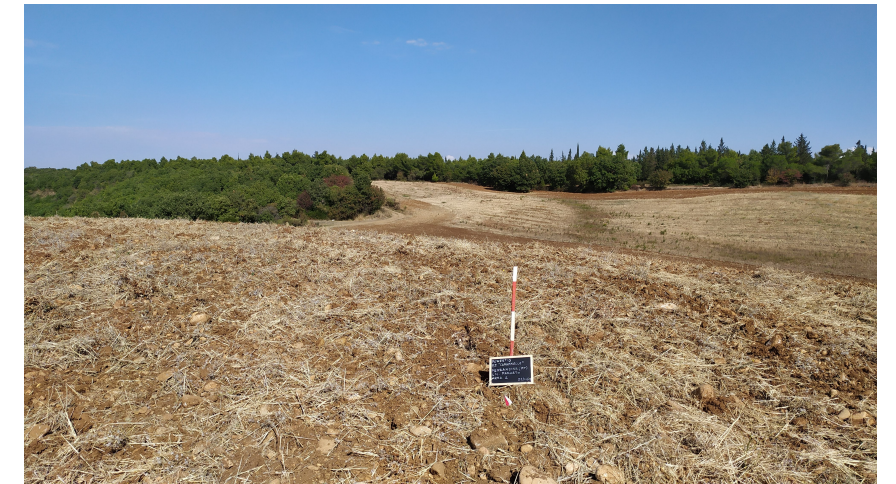
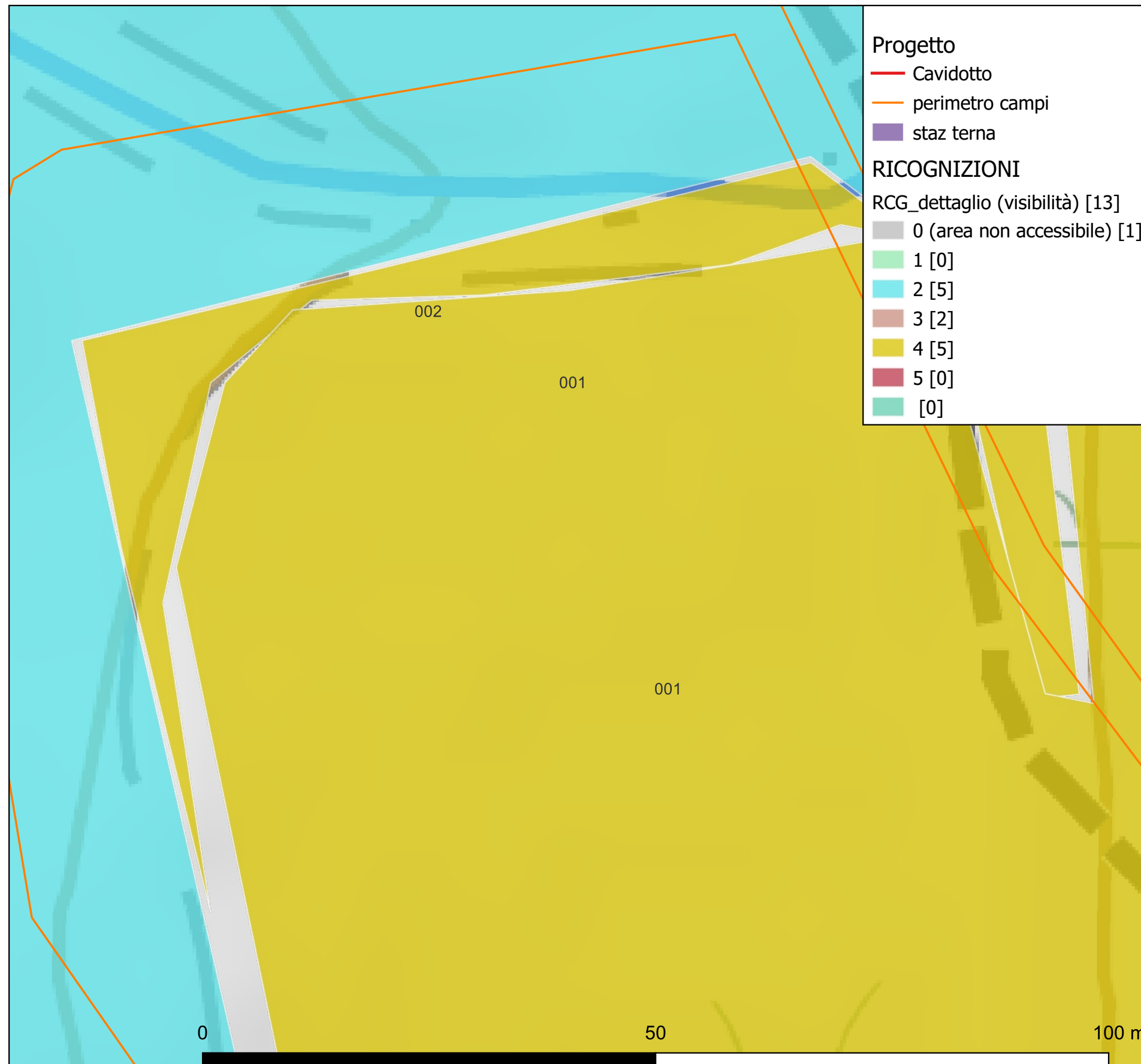
Impianto agro-voltaico e opere connesse avente potenza nominale complessiva pari a 19.994,88 KWp, denominato "Caramelle"

Ricognizione 1f157a4b274849cd83c32be26f5747fe

Unità di ricognizione 001 - Data 2021/10/14

Visibilità del suolo: 4

Seminativo/arato. Coltivazione a grano



"CARAMELLE" 1 PROGETTO REV 00 MR 11/21 Data File DESCRIZIONE E REVISIONE	
GVC Nuova Affinità soc. coop. a r.l. Via V. Veneto, 10 - 00187 ROMA, Italia Tel. 06 49810000 www.gvc.it	Dot. Antonio Buscuello Dott. agr. Paolo Castellani Dot. ssa Maria Pollo Dot. ssa Maria Pollo Dott. ssa Maria Pollo
AMBRA SOLARE 14 s.r.l. Via V. Veneto, 10 - 00187 ROMA, Italia Tel. 06 49810000 www.ambra14.it	Powertis Via Tevere, 41 - 00188 ROMA, Italia www.powertis.com
Soltec Via Tevere, 41 - 00188 ROMA, Italia www.soltech.com	COMUNE DI FERRANDINA (MT) COD. FISC. 01390540110 ELABORATO FILE PROGETTO DEFINITIVO A.4.1-2 CARTA DELLE RICOGNIZIONI