

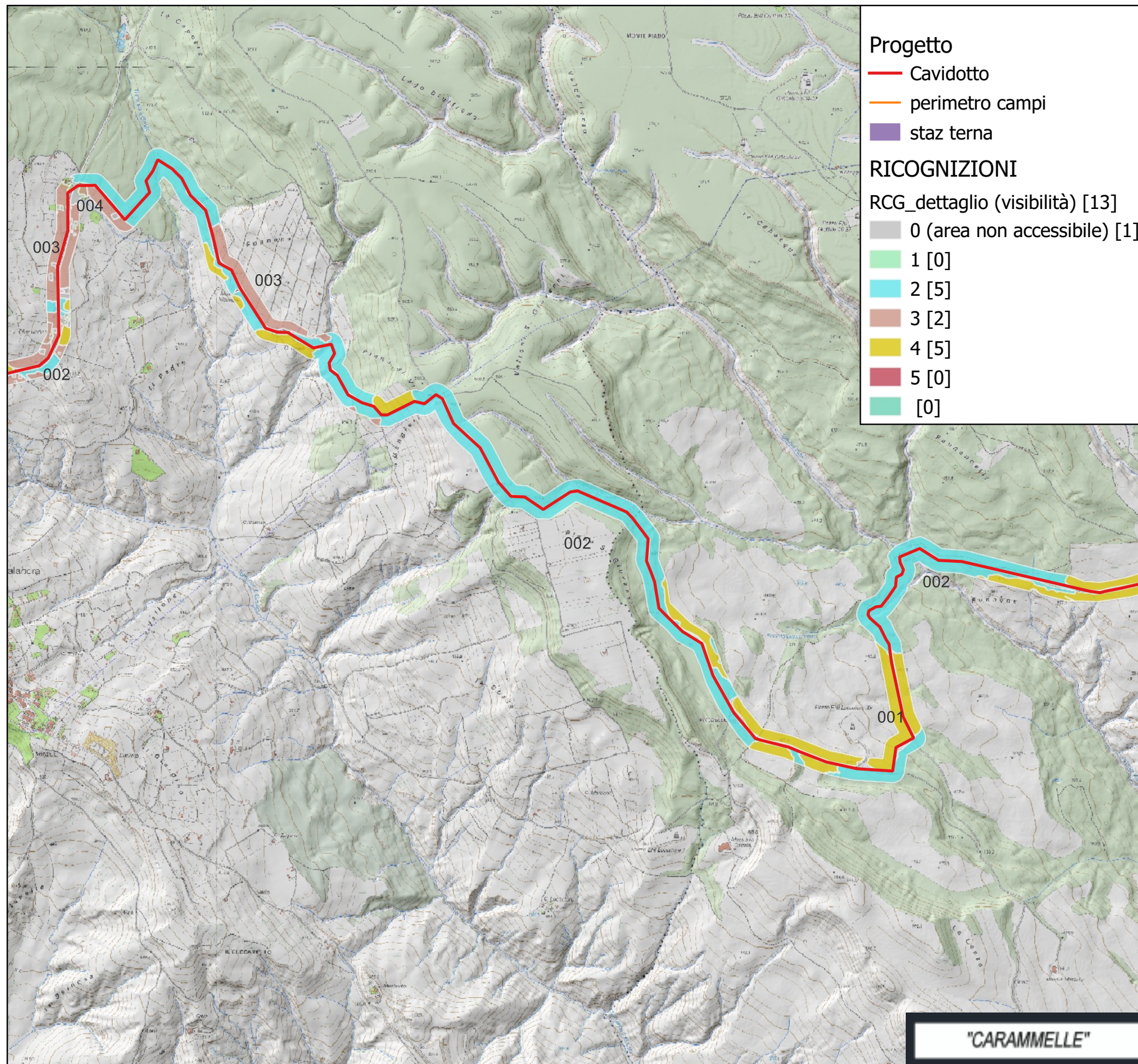
Impianto agro-voltaico e opere connesse avente potenza nominale complessiva pari a 19.994,88 KWp, denominato "Caramelle"

Ricognizione 1f157a4b274849cd83c32be26f5747fe

Unità di ricognizione 002 - Data 2021/10/06

Visibilità del suolo: 2

Incolto/macchia. area boschiva con copertura molto fitta



		"CARAMELLE" MM: 1101 Data: _____ Foglio: _____	
DESCRIZIONE E REVISIONE			
	Nuova Atlantide snc. coop. a r.l. Via S. Maria Maddalena, 10 00186 ROMA, Italia www.nuovaatlantide.it	Dott. Antonio Buscetta Ingegnere Via S. Maria Maddalena, 10 00186 ROMA, Italia www.antonio-buscetta.it	Dott. agr. Paolo Caselli Agronomo Via S. Maria Maddalena, 10 00186 ROMA, Italia www.paolocaselli.it
Dott. ssa Maria Polito Geometa Via S. Maria Maddalena, 10 00186 ROMA, Italia www.mariapolito.it	Dott. SSA MARIA POLITO Geometa Via S. Maria Maddalena, 10 00186 ROMA, Italia www.mariapolito.it		
AMBRA SOLARE 14 s.r.l. Via Venti Settembre n. 1 - 00187 ROMA, Italia AmbraSolar@ambra14.it 06 47741000 SOCIETA' DEL GRUPPO POWERTEC s.p.a.		PowerTis Via Tevere, 41 - 00186 ROMA, Italia www.powertis.com	Soltec Via Tevere, 41 - 00186 ROMA, Italia www.soltec.com
COMUNE DI FERRANDINA (MT)			
PROGETTO PER LA REALIZZAZIONE DI UN IMPIANTO AGRO-VOLTAICO DI POTENZA NOMINALE PARI A 19.994,88 KWp (IMPIANTO "CARAMELLE" - SITO NEL COMUNE DI FERRANDINA (MT) - REGIONE BASILICATA)		COD. INT. G173905A101/PD	FILE
PROGETTO DEFINITIVO		Disegno: 01	Scala: 1:1000
CARTA DELLE RICOGNIZIONI		A.4.1-2	