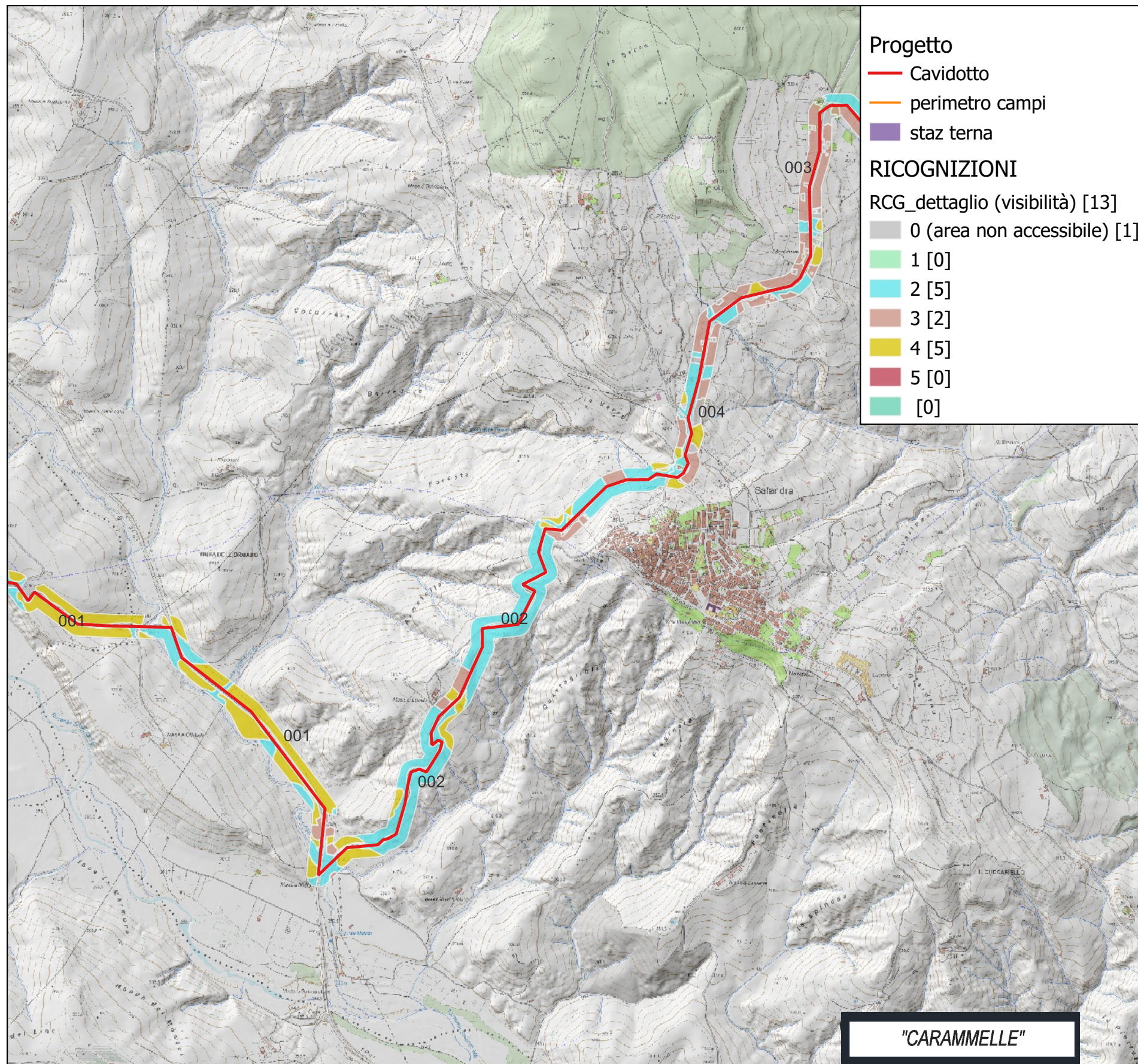


Impianto agro-voltaico e opere connesse avente potenza nominale complessiva pari a 19.994,88 KWp, denominato "Carammelle"

Ricognizione 1f157a4b274849cd83c32be26f5747fe

Unità di ricognizione 002 - Data 2021/10/13

Visibilità del suolo: 2



		"CARAMMELLE"	
1 PROGETTO REV 00 MR 11/21 Spq. Smb. TFR		1/18 DESCRIZIONE E REVISIONE	
	Nuova Atlantide soc. coop. a r.l. Via IV Novembre 10 - 00187 ROMA, Italia Tel. 06 47810000 www.nuovaatlantide.it	Dott. Antonio Buscetta Dott. Antonio Buscetta Dott. Antonio Buscetta Dott. Antonio Buscetta	Dott. sso Mario Folio Dott. sso Mario Folio Dott. sso Mario Folio Dott. sso Mario Folio
AMBRA SOLARE 14 s.r.l. Via IV Novembre 10 - 00187 ROMA, Italia Tel. 06 47810000 www.ambra-solare.it		Poweris Via Tevere, 41 - 00198 ROMA, Italia Tel. 06 47810000 www.poweris.com	
soltec Via Tevere, 41 - 00198 ROMA, Italia Tel. 06 47810000 www.soltec.com		COD. INF. GH13905IA01.PD ELABORATO FILE COLORE: N° PD Scala:	
COMUNE DI FERRANDINA (MT)		PROGETTO PER LA REALIZZAZIONE DI UN IMPIANTO AGROVOLTAICO DI POTENZA NOMINALE PARI A 19.994,88 KWp DENOMINATO "CARAMMELLE" - UBICATO NEL COMUNE DI FERRANDINA (MT) - REGIONE BASILICATA	
PROGETTO DI RIFINITIVO		A.4.1-2	
CARTA DELLE RICOGNIZIONI		PROGETTO DI RIFINITIVO	