

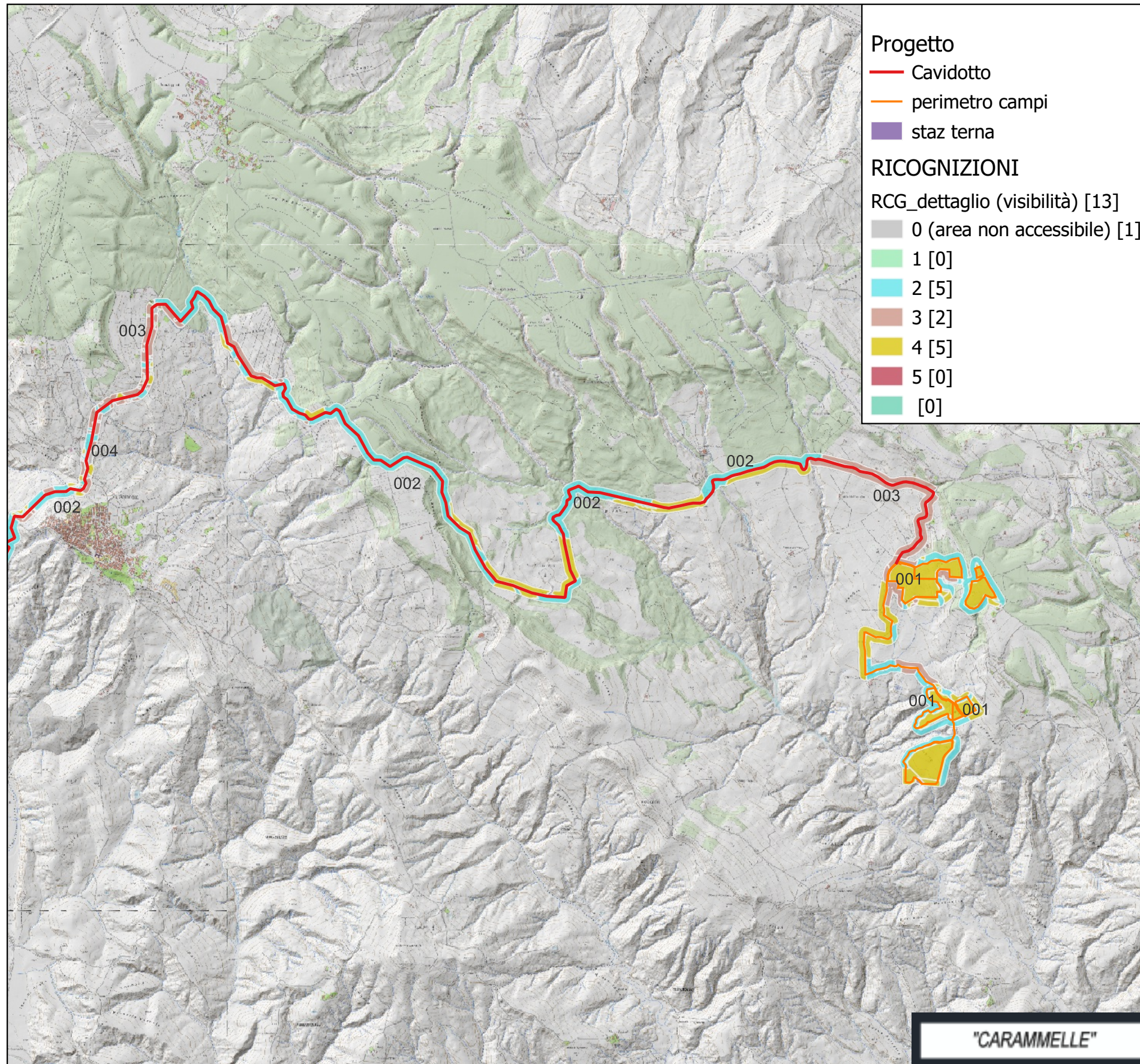
Impianto agro-voltaico e opere connesse avente potenza nominale complessiva pari a 19.994,88 KWp, denominato "Caramelle"

Ricognizione 1f157a4b274849cd83c32be26f5747fe

Unità di ricognizione 002 - Data 2022/11/22

Visibilità del suolo: 2

Incolto/macchia. area boschiva con copertura molto fitta



		<p>"CARAMELLE"</p>	
1	PROGETTO REV.00	MA	11/21
2	DESCRIZIONE E REVISIONE	Segn.	Stato
		<p>Nuovo Atlantide soc. coop. a r.l. Via Roma, 10 - 00186 ROMA, Italia www.nuovoatlantide.it</p>	<p>Dott. Antonio Bruscello Dott. sso Paolo Casali Dott. sso Mario Pollo</p>
<p>AMBRA SOLARE 14 s.r.l. Via Roma, 10 - 00186 ROMA, Italia www.ambra solare.it</p>		<p>PowerTis Via Tevere, 41 - 00198 ROMA, Italia www.powertis.com</p>	<p>Soltec Via Tevere, 41 - 00198 ROMA, Italia www.soltech.com</p>
<p>COMUNE DI FERRANDINA (MT)</p>		<p>COG. INF. G113905A/01/PD</p>	<p>RELAZIONANDO</p>
<p>PROGETTO PER LA REALIZZAZIONE DI UN IMPIANTO AGROVOLTAICO A POTENZA NOMINALE PARI A 19.994,88 KWp DENOMINATO "CARAMELLE" UBICATO NEL COMUNE DI FERRANDINA (MT) - REGIONE BASILICATA</p>		<p>Disegno: INI</p>	<p>Scala: 1:1000</p>
<p>PROGETTO DEFINITIVO</p>		<p>A.4.1-2</p>	
<p>CARTA DELLE RICOGNIZIONI</p>		<p>PROGETTO DEFINITIVO</p>	