

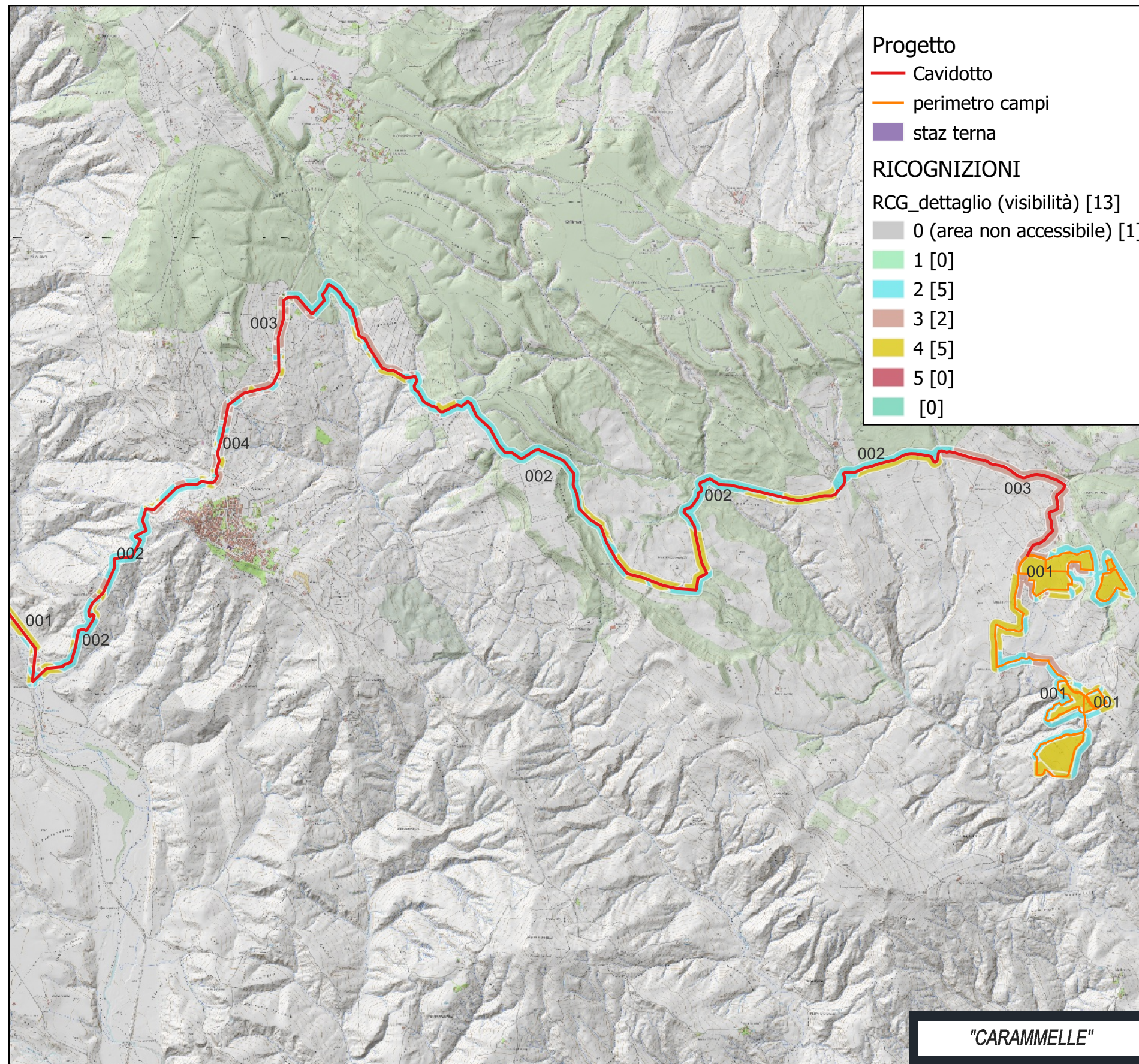
Impianto agro-voltaico e opere connesse avente potenza nominale complessiva pari a 19.994,88 KWp, denominato "Carammelle"

Ricognizione 1f157a4b274849cd83c32be26f5747fe

Unità di ricognizione 003 - Data 2021/10/13

Visibilità del suolo: 3

colture arboree in filari



		"CARAMELLE" PROGETTO REV. 02 DATA: 11/01/21 DESCRIZIONE E REVISIONI: DATA: 04/05/20	
<p>Nuova Atlantide snc. coop. a.r.l. Via Verdi, 10 - 00197 ROMA, Italia www.nuovaatlantide.it</p>	<p>Dott. Antonio Buscetta Via Antonio Buscetta 00197 ROMA, Italia www.dottorbuscetta.it</p>	<p>Dott. sso Mario Pollo Via ... 00197 ROMA, Italia</p>	<p>Dott.ssa Nuria Pello Via ... 00197 ROMA, Italia</p>
<p>AMBRA SOLARE 14 s.r.l. Via Verdi, 10 - 00197 ROMA, Italia www.ambra14.it</p>		<p>Powertis Via Tevere, 41 - 00198 ROMA, Italia www.powertis.com</p>	
<p>Soltec Via Tevere, 41 - 00198 ROMA, Italia www.soltec.com</p>		COD. IP: GH13905IA01/PO ELABORATO: FILE CATEGORIA: NT PD: Scale: 1:10000	
COMUNE DI FERRANDINA (MT) PROGETTO PER LA REALIZZAZIONE DI UN IMPIANTO AGRO-VOLTAICO DI POTENZA NOMINALE PARI A 19.994,88 KWp DENOMINATO "CARAMELLE" - UBICATO NEL COMUNE DI FERRANDINA (MT) - REGIONE SABELLINA		PROGETTO DEFINITIVO CARTA DELLE RICOGNIZIONI A.4.1-2	