

REGIONE PUGLIA  
 PROVINCIA DI FOGGIA  
 COMUNI DI FOGGIA E MANFREDONIA

PROGETTO IMPIANTO SOLARE AGRI-VOLTAICO DA REALIZZARE NEL COMUNE DI FOGGIA (FG) C.DA TITOLO, E RELATIVE OPERE DI CONNESSIONE NEL COMUNE DI MANFREDONIA, DI POTENZA PARI A 62.452,04 kWp, DENOMINATO "FOGGIA - MANFREDONIA"

PROGETTO DEFINITIVO

CARTA DEI VINCOLI PTCP DELLA PROVINCIA DI FOGGIA  
 TUTELA DELL'INTEGRITA' CULTURALE MATRICE NATURALE



livello prog.	Codice Pratica STMG	N° elaborato	DATA	SCALA
PD	201901116	VF6FYQ3_E8.2	15.09.2021	

REVISIONI				
REV.	DATA	DESCRIZIONE	ESEGUITO	VERIFICATO / APPROVATO

RICHIEDENTE E PRODUTTORE  
 HF Solar 3 S.r.l.

lightsourcebp

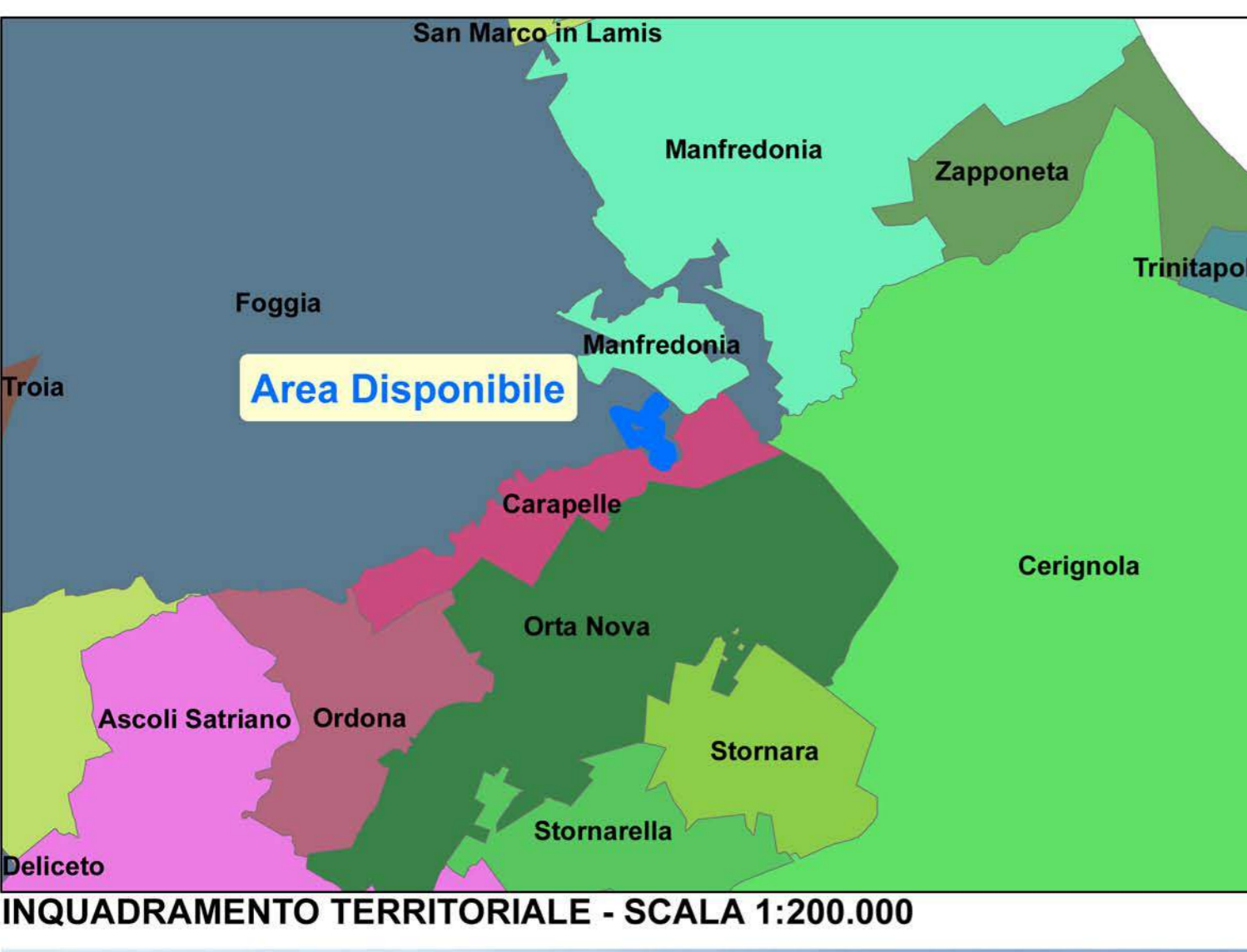
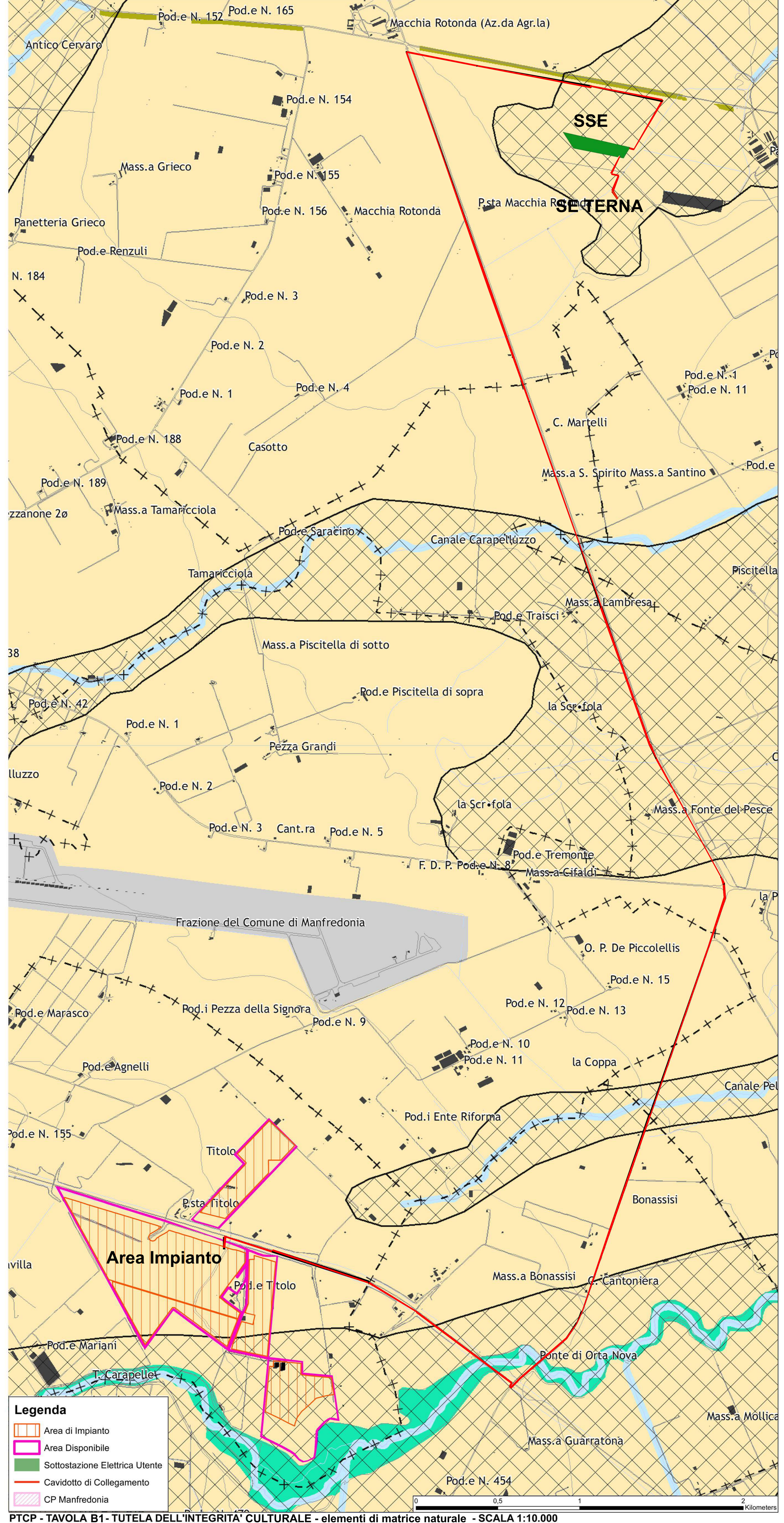
ENTE

PROGETTAZIONE  
**HORIZONFIRM**  
 Viale Francesco Scaduto n°2/D - 90144 Palermo (PA)

Arch. A. Calandrino  
 Arch. M. Gallo  
 Arch. S. Marozza  
 Arch. F. G. Mazzola  
 Arch. G. Villa  
 Arch. Y. Kokalah

Ing. D. Siracusa  
 Ing. A. Costantino  
 Ing. C. Chiaruzza  
 Ing. G. Schillaci  
 Ing. G. Bufla

PROGETTO



- Boschi ed arbusteti
  - Boschi di latifoglie a prevalenza di faggio
  - Boschi planiziali
  - Boschi della pianura costiera
  - Aree con vegetazione boschiva e arbustiva in evoluzione
  - Praterie xerofile
  - Praterie sfalcibili
  - Spiagge
  - Habitat psammofili
  - Laghi e bacini
  - Aree ripariali a prevalenti condizioni di naturalità
  - Zone umide
  - Saline
  - Aree agricole
  - Aree terrazzate di particolare rilevanza paesaggistica
- Aree di tutela dei caratteri ambientali e paesaggistici dei corpi idrici  
 Apparatii dunari  
 Pianure costiere
- Legenda**
- Area di Impianto
  - Area Disponibile
  - Sottostazione Elettrica Utente
  - Cavidotto di Collegamento
  - CP Manfredonia

PTCP - TAVOLA B1 - TUTELA DELL'INTEGRITA' CULTURALE - elementi di matrice naturale - SCALA 1:10.000