

PROGETTO IMPIANTO SOLARE AGRI-VOLTAICO DA REALIZZARE NEL COMUNE DI FOGGIA (FG) C.DA TITOLO, E RELATIVE OPERE DI CONNESSIONE NEL COMUNE DI MANFREDONIA, DI POTENZA PARI A 62.452,04 kWp, DENOMINATO "FOGGIA - MANFREDONIA"

PROGETTO DEFINITIVO

CARTA USO DEL SUOLO



livello prog.	Codice Pratica STMG	N° elaborato	DATA	SCALA
PD	201901116	VF6FYQ3_E11	15.09.2021	

REVISIONI				
REV.	DATA	DESCRIZIONE	ESEGUITO	VERIFICATO APPROVATO

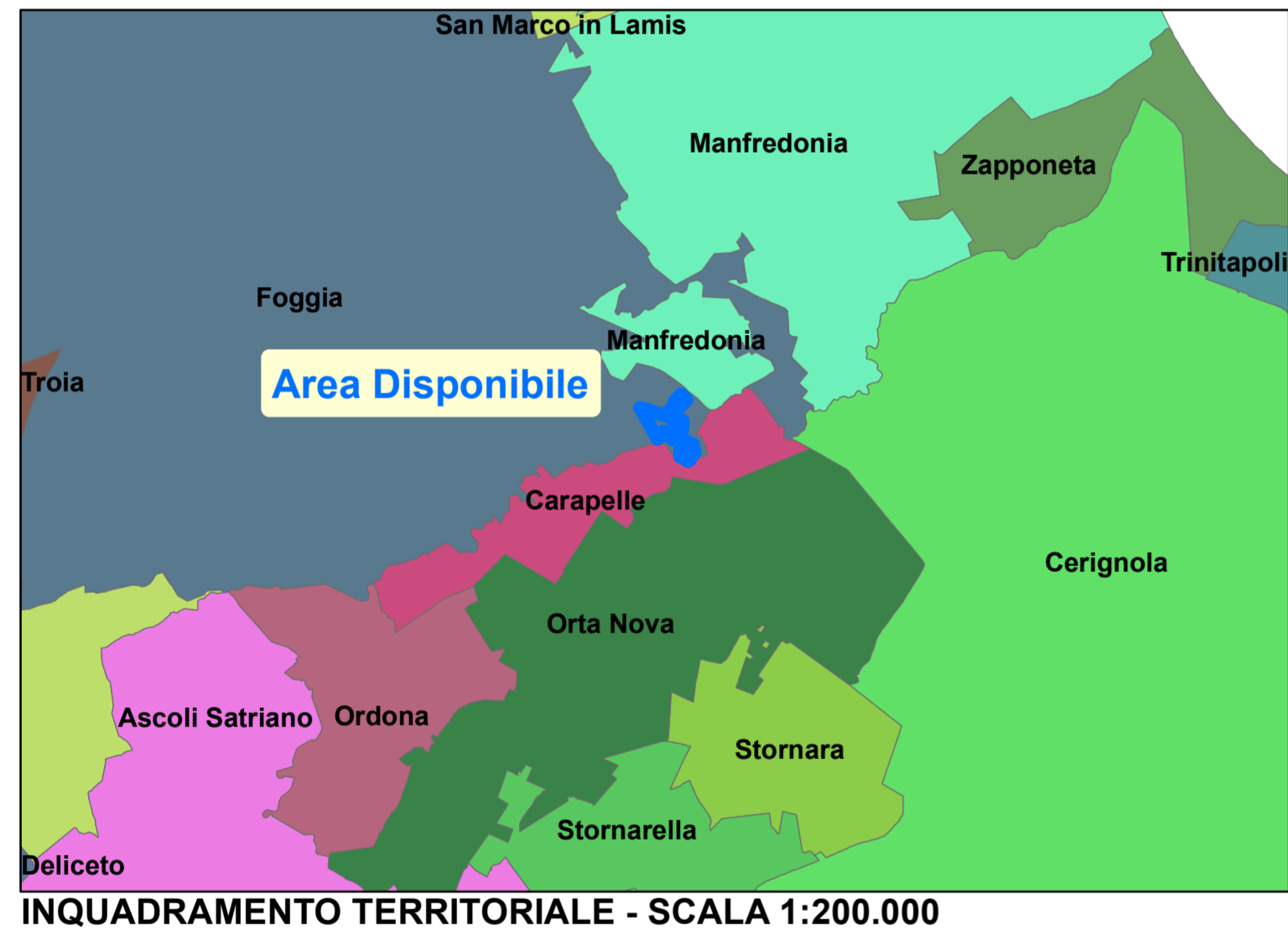
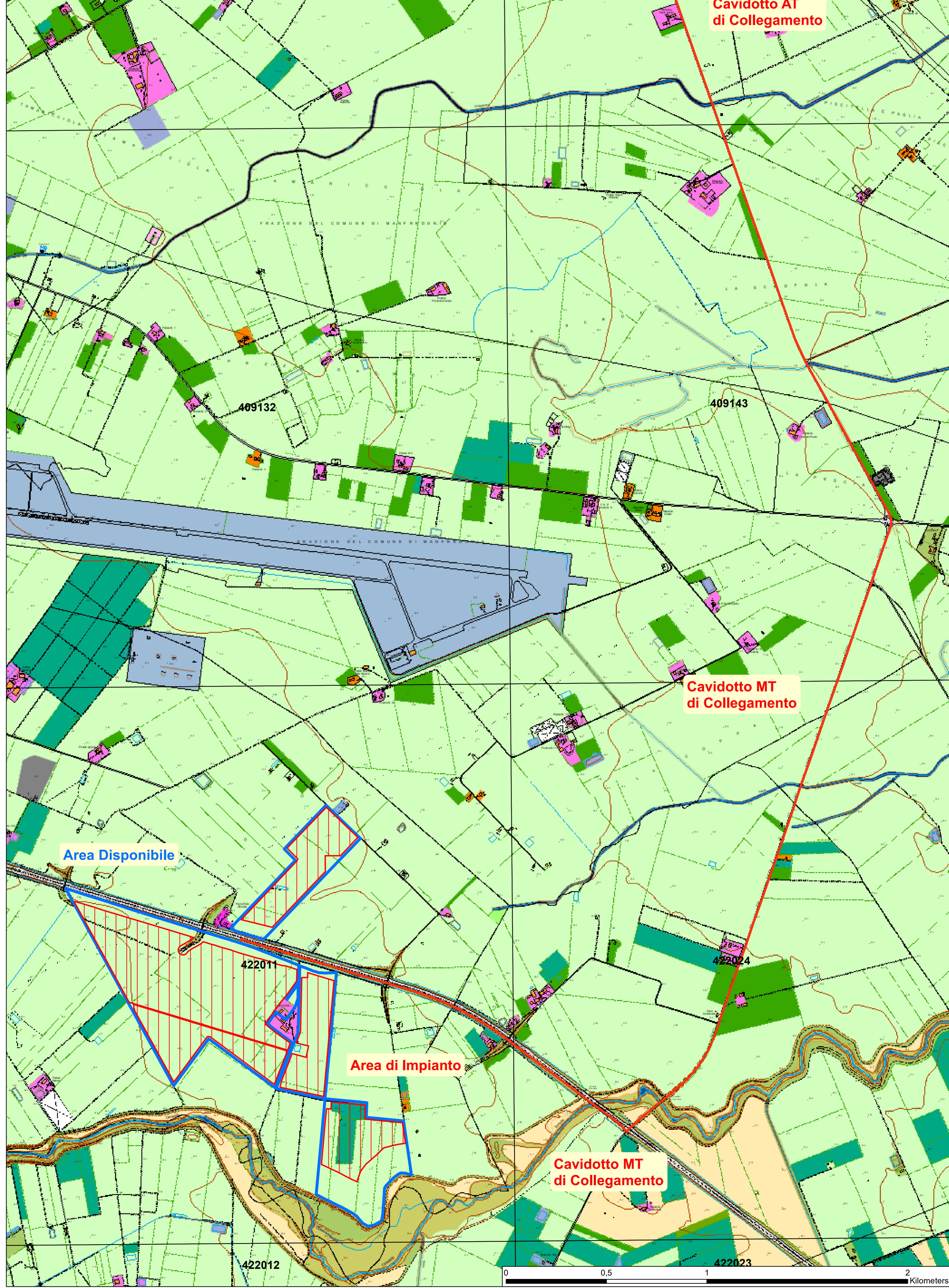
RICHIEDENTE E PRODUTTORE
 HF Solar 3 S.r.l.



ENTE
 PROGETTAZIONE
HORIZON FIRM
 Viale Francesco Scaduto n°2/D - 90144 Palermo (PA)
 Arch. A. Calandino Ing. D. Siracusa
 Arch. M. Gallo Ing. A. Covattino
 Arch. S. Marzotta Ing. C. Chiaruzzi
 Arch. F. G. Marzotta Ing. G. Schillaci
 Arch. G. Vella Ing. G. Butta
 Arch. Y. Kokalah



- 1111 - tessuto residenziale continuo antico e denso
- 1112 - tessuto residenziale continuo, denso più recente e base
- 1113 - tessuto residenziale continuo, denso recente, alto
- 1121 - tessuto residenziale discontinuo
- 1122 - tessuto residenziale rado e nudiforme
- 1123 - tessuto residenziale speso
- 1211 - insediamento industriale o artigianale con spazi annessi
- 1212 - insediamento commerciale
- 1213 - insediamento dei grandi impianti di servizi pubblici e privati
- 1214 - insediamenti ospedalieri
- 1215 - insediamento degli impianti tecnologici
- 1216 - insediamenti produttivi agricoli
- 1217 - insediamento in disuso
- 1221 - reti stradali e spazi accessori
- 1222 - reti ferroviarie, comandi e spazi annessi
- 1223 - grandi impianti di concentrazione e smistamento merci
- 1224 - aree per gli impianti delle telecomunicazioni
- 1225 - reti ed aree per la distribuzione, la produzione e il trasporto dell'energia
- 123 - aree portuali
- 124 - aree aeroportuali ed elporti
- 131 - aree estrattive
- 1321 - discariche e depositi di cave, miniere, industrie
- 1322 - depositi di rottami o solo aperto, cimiteri di autoveicoli
- 1331 - cantieri espas in costruzione e scavi
- 1332 - suoli rimangiati e artfatti
- 141 - aree verdi urbane
- 1421 - campi, strutture turistiche ricettive a bungalow o simili
- 1422 - aree sportive (calcio, atletica, tennis, etc)
- 1423 - parchi di divertimento (acquapark, zoosafari e simili)
- 1424 - aree archeologiche
- 143 - cimiteri
- 211 - seminativi semplici in aree non irrigue
- 2112 - colture orticole in pieno campo in serra e sotto plastica in aree non irrigue
- 2121 - seminativi semplici in aree irrigue
- 2123 - colture orticole in pieno campo in serra e sotto plastica in aree irrigue
- 221 - vigneti
- 222 - frutteti e fruti minori
- 223 - uliveti
- 224 - altre colture permanenti
- 231 - superfici a copertura eracea densa
- 241 - colture temporanee associate a colture permanenti
- 242 - sistemi colturali e patiocellari complessi
- 243 - aree prevalentemente occupate da coltura agrarie con presenza di spazi naturali
- 244 - aree agroforestali
- 311 - boschi di latifoglie
- 312 - boschi di conifere
- 313 - boschi misti di conifere e latifoglie
- 314 - prati alberati, pascoli alberati
- 321 - aree a pascolo naturale, praterie, incolti
- 322 - cespuglieti e arbusteti
- 323 - aree a vegetazione sclerofilla
- 3241 - aree a ricolorizzazione naturale
- 3242 - aree a ricolorizzazione artificiale (rimboschimenti nella fase di novelleto)
- 331 - spiagge, dune e sabbie
- 332 - rocce nude, fessile e affioramenti
- 333 - aree con vegetazione rada
- 334 - aree interessate da incendi o altri eventi dannosi
- 411 - paludi interne
- 421 - paludi salmastre
- 422 - saline
- 5111 - fiumi, torrenti e fossi
- 5112 - canali e idrovie
- 5121 - bacini senza manifeste utilizzazioni produttive
- 5122 - bacini con prevalente utilizzazione per scopi irrigui
- 5123 - acquedotti
- 521 - lagune, laghi e stagni costieri
- 522 - estuari



Legenda

- Area di Impianto
- Area Disponibile
- Sottostazione Elettrica Utente
- Cavidotto di Collegamento
- CP Manfredonia

CARTA DELL'USO DEL SUOLO - SCALA 1:10.000

