

Scala 1:20.000



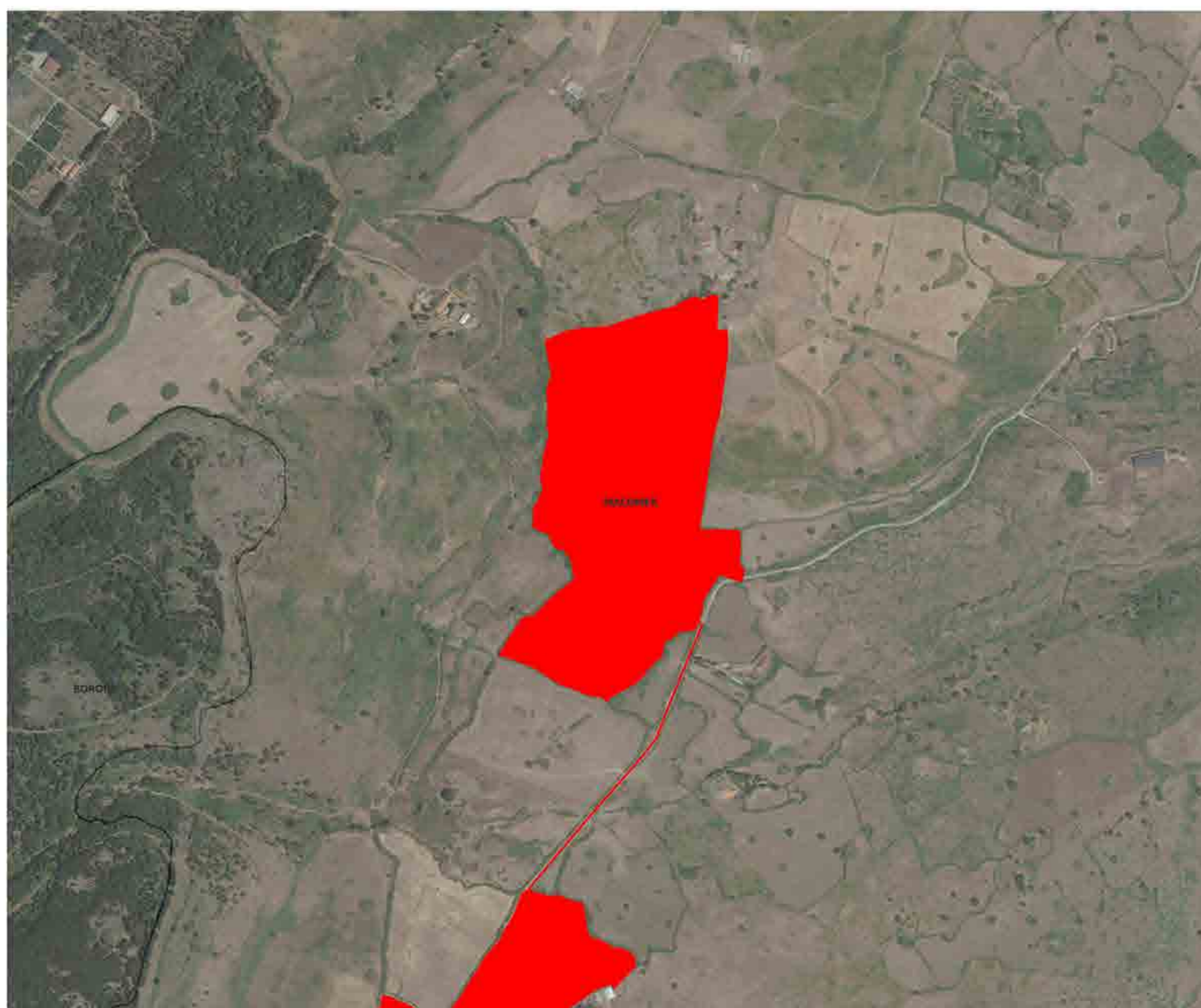
**LEGENDA**

**MACOMER**

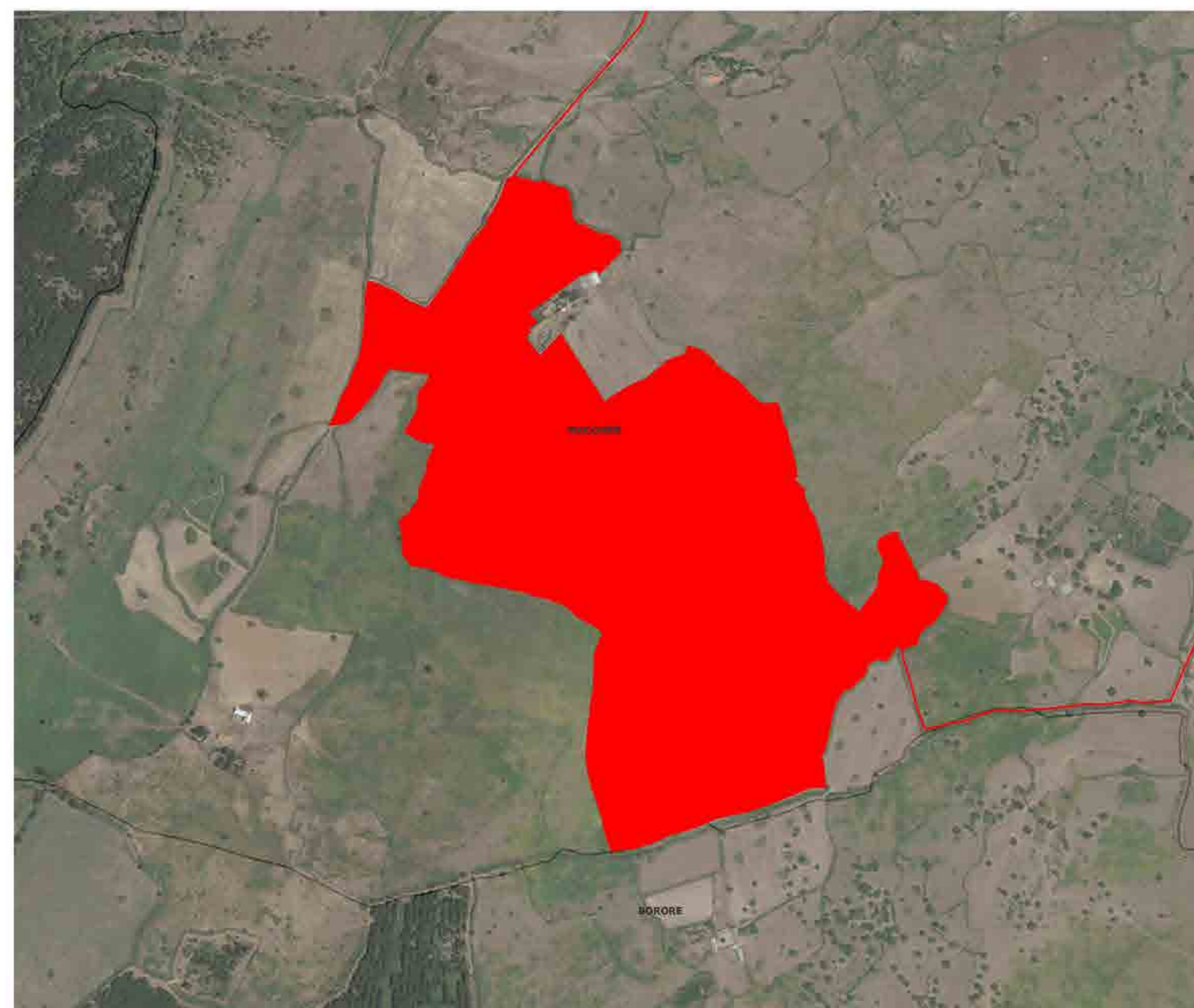
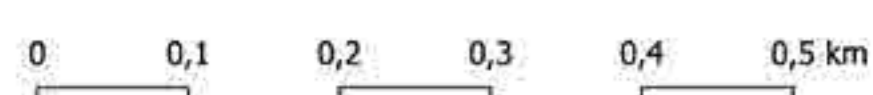
- Macomer\_4\_Area\_Progetto
- stazione Terna Macomer stazione\_Terna\_Macomer
- Cavidotto stradale Macomer4 - 2,12 km

**STRATO\_09: amiti amministrativi**

- STRATO\_09\_09\_COMUNE
- STRATO\_09\_09\_REGIONE



Scala 1:5.000



Scala 1:5.000



**REGIONE SARDEGNA**  
Provincia di Nuoro  
COMUNE DI MACOMER

**Realizzazione di un Parco Agrivoltaico  
di potenza nominale pari a 42 MWp  
denominato "MACOMER 4" sito nel  
Comune di Macomer (NU)**  
  
**Località "Nuraghe Solene"**

OGGETTO: **PROGETTO DEFINITIVO** MACOMER-PDT01  
TITOLO ELABORATO: **INQUADRAMENTO TERRITORIALE INTERVENTO SU ORTOFOTO** CODICE ELABORATO

Data	Revisione	Descrizione	Elaborazione	Verifica	Approvazione
Aprile 2022	00	Emissione per procedura di VIA	Dott.ssa I. Castagnetti	Dott. Agr. P. Vasta	Enerland Italia

TEAM PROGETTAZIONE:  
Ing. Emanuele CANTERINO  
Dott. Claudio BERTOLLO  
Dott. Guglielmo QUARICO  
Dott. Agr. Patrick VASTA  
Ing. Annamaria PALMISANO  
Dott.ssa Navarica RUSIO  
Dott.ssa Ilaria CASTAGNETTI

**IMPIANTO AGRIVOLTAICO  
MACOMER 4**

GRUPPO DI LAVORO:  
Dott. Agr. Gianluigi BELLU  
Geol. Nicola DEMURTAS  
Arch. Oreste SCALIA  
Maurizio Sotgiu  
Dott. Francesco PANZA  
Dott.ssa Antonella UNALI  
Dott.ssa Maria Antonietta DEMURTAS

BOF:  
Ing. Fabio Massimo CALDERARO  
E-Primo  
Dott. Biol. Agnese Elena Maria CARDACI  
Ing. Gianluca VINCIGU

PROGETTO:  
**ENERLANDITALIA**

PROFONTE:  
Energia Pulita  
Italia S.p.A.

SEDE LEGALE:  
Via del Rimedio, 3  
41027 - Reggio (RD)

REFERENTE:  
**Diego Gonzalez Caceres**

PROGETTAZIONE: **ENERLANDITALIA**  
COORDINAMENTO: **Ing. Emanuele CANTERINO**  
FIRMA: \_\_\_\_\_  
SCALA: **VARIE**  
FORMATO: **A4**