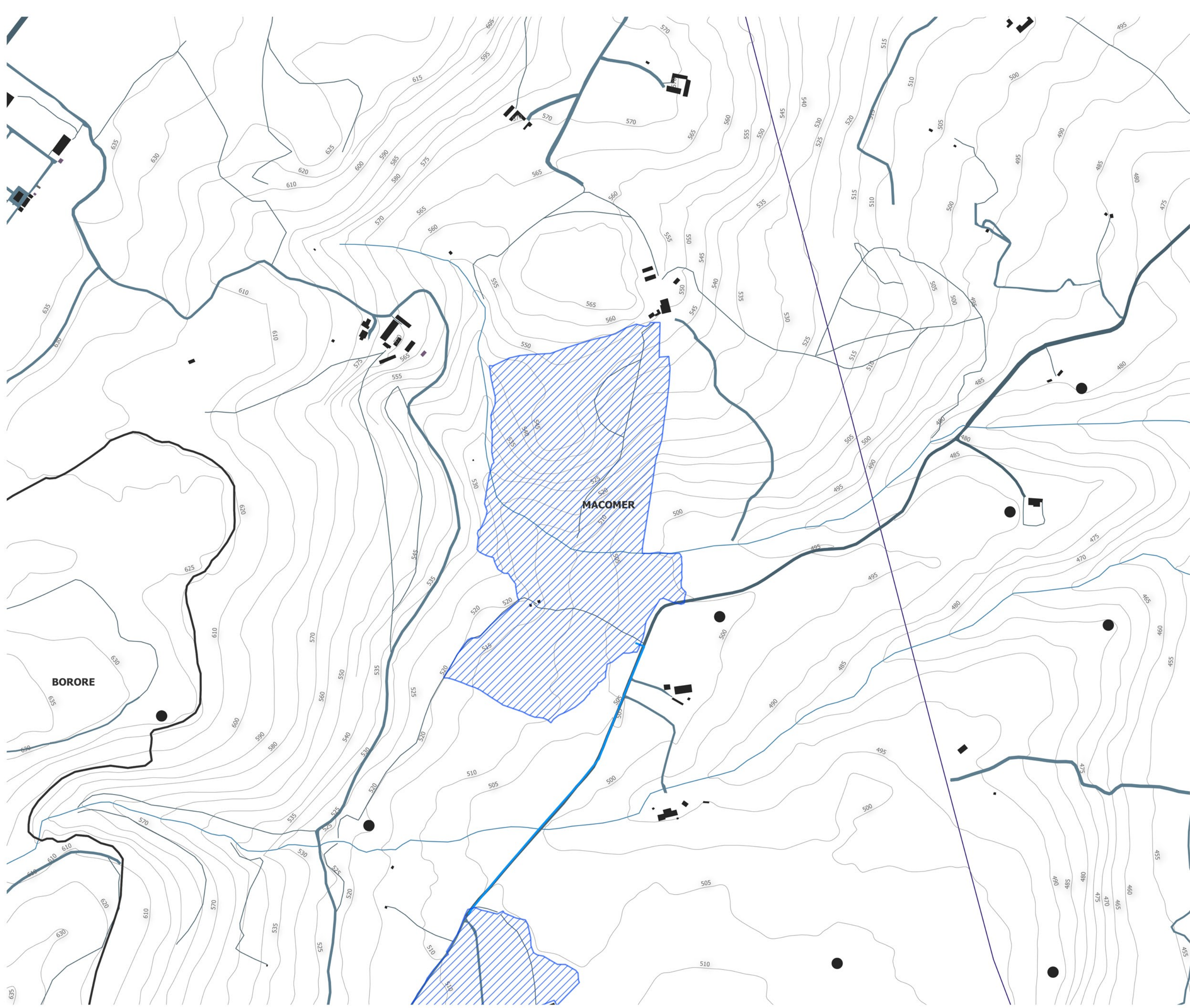
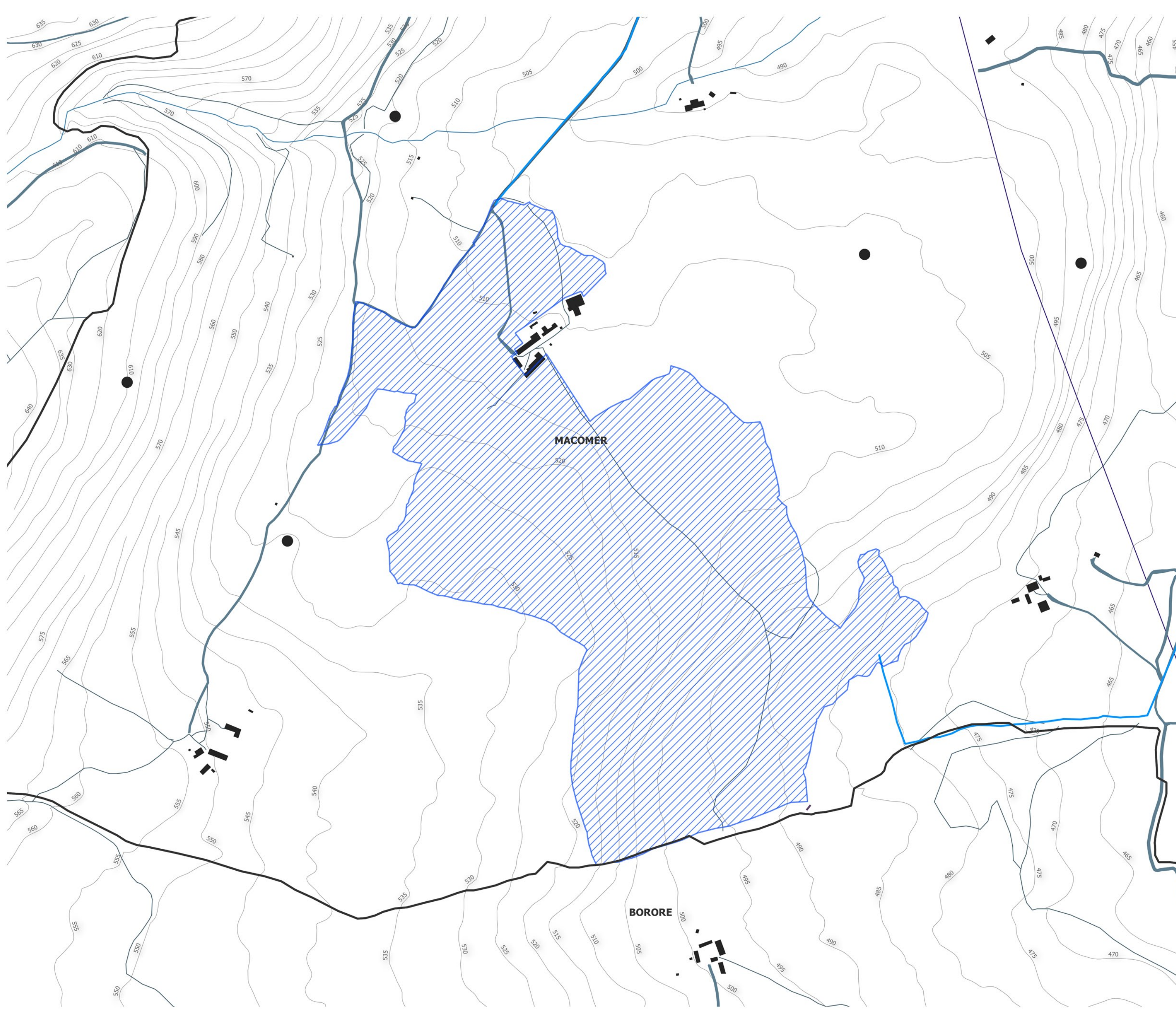


Scala 1:20.000
0 0,2 0,4 0,6 0,8 1 km



Scala 1:5.000
0 0,1 0,2 0,3 0,4 0,5 km



Scala 1:5.000
0 0,1 0,2 0,3 0,4 0,5 km

LEGENDA

MACOMER 4

- Macomer_4_Area_Progetto
- stazione Terna Macomer stazione_Terna_Macomer copia
- Cavidotto stradale Macomer4 - 2,12 km

Carta Tecnica Regionale 1:10000

STRATO_01: viabilità, mobilità e trasporti

- 01_VIABILITA_MISTA_SECONDAARIA
- 01_ELEMENTO_VIABILITA_MISTA_SECONDAARIA
- 01_AREA_STRADALE

STRATO_02: immobili ed antropizzazioni

- 02_EDIFICIO_INGOMBRO_AL_SUOLO
- 02_EDIFICIO_MINORE
- 02_ELEMENTO_COPERTURA
- 02_MANUFATTO_INDUSTRIALE
- 02_MANUFATTO_INFRASTRUTTURA_TRASPORTI
- 02_PONTE

STRATO_04: idrografia

- STRATO_04_04_CORSO_ACQUA_NATURALE
- STRATO_04_04_DRENAGGI_SUPERFICIALI
- STRATO_04_04_INVASO

STRATO_05: orografia

- STRATO_05_05_CURVE_LIVELLO passo 5m
- STRATO_05_05_SCARPATA

STRATO_07: reti di sottoservizi

- STRATO_07_07_RETE_APPROVVIGIONAMENTO_IDRICO
- STRATO_07_07_TRATTO_LINEA_ELETTRICA



REGIONE SARDEGNA

Provincia di Nuoro
COMUNE DI MACOMER

**Realizzazione di un Parco Agrivoltaico
di potenza nominale pari a 42 MWp
denominato "MACOMER 4" sito nel
Comune di Macomer (NU)**

Località "Nuraghe Solene"

OGGETTO		PROGETTO DEFINITIVO		MACOMER-PDT02	
TITOLO ELABORATO		INQUADRAMENTO TERRITORIALE INTERVENTO SU CTR		CODICE ELABORATO	

Data	Revisione	Descrizione	Elaborazione	Verifica	Approvazione
Aprile 2022	00	Emissione per procedura di VIA	Dott.ssa I. Castagnetti	Dott. Agr. P. Vasta	Enerland Italia

TEAM PROGETTAZIONE: Ing. Emanuele CANTERINO Dott. Claudio REFFOLO Dott. Guglielmo QUADRIO Dott. Agr. Patrick VASTA Ing. Annamaria PALMSANO Dott.ssa Neruccia RUSCO Dott.ssa Ilaria CASTAGNETTI		PROGETTO: IMPIANTO AGRIVOLTAICO MACOMER 4
---	---	---

GRUPPO DI LAVORO: Dott. Agr. Gavino BELLU Dott. Nicola DESIERTIS Arch. Grazia SCALIA Mirella SACCO Dott. Pasquale PINNA Dott.ssa Antonella UNALI Dott.ssa Maria Antonietta DEMURTAS	RFP: Ing. Fabio Massimo CALDERARO E.Firma: Dott. Sic. Agnese Elena Maria CARDACI Ing. Quaranta VICINO	PROPRIORE: Energia Pulita Italiana s.r.l.	SEDE LEGALE: Via del Riviere, 3 41022 - Bologna (BO)
--	---	---	--

PROGETTAZIONE: ENERLANDITALIA	FIRMA: Ing. Emanuele CANTERINO	REFERENTE: Diego Gonzalez Cáceres	DATA: 21/04/2022
COORDINAMENTO: Ing. Emanuele CANTERINO	SCALA: VARE	FORMATO: A4	