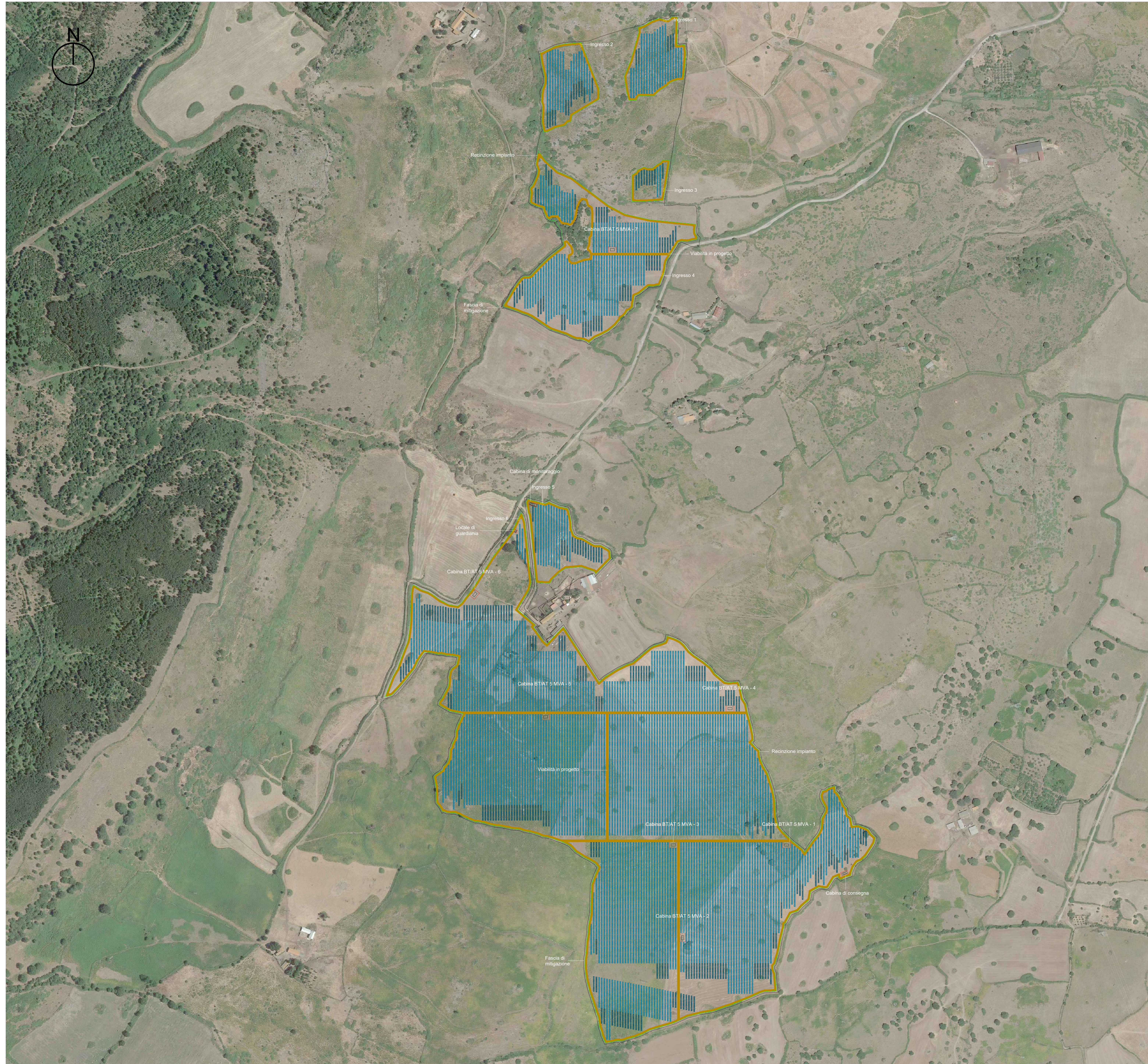


LAYOUT PLANIMETRICO DELL'IMPIANTO E VIABILITÀ

Schema generale interventi - Scala 1:3000



LEGENDA	
Simbolo	Descrizione
	Confine particolare impianto
	Recinzione in rete metallica h=2.50
	Inseguitori solari monoassiali
	Fascia di mitigazione
	Cabina di trasformazione BT/AT
	Cabina di consegna
	Cabina di monitoraggio
	Locale di guardiania
	Viabilità in progetto

CONFIGURAZIONE IMPIANTO	
Modello moduli FV	Jinko JKM570N-72HL4-BDV 570W
Inverter	SUNGROW SG250HX-20
Distanza E-W tra le file (pitch) [m]	5.7
Distanza N-S tra le file [m]	0.50
n° tracker da 1x56 moduli	1176
n° tracker da 1x28 moduli	280
n° totale moduli	73696
Potenza DC [MWp]	42
Potenza AC [MW]	35
Rapporto DC/AC	1.2

REGIONE SARDEGNA
Provincia di Nuoro
COMUNE DI MACOMER

**Realizzazione di un Parco Agrivoltaico
di potenza nominale pari a 42 MWp
denominato "MACOMER 4"
sito nel Comune di Macomer (NU)**
Località "Nuraghe Solene"

PROGETTO DEFINITIVO		MACOMER4-PDT05
LAYOUT PLANIMETRICO DELL'IMPIANTO E VIABILITÀ		CODICE ELABORATO
Elaborato	Elaborato	Elaborato
Data	Revisione	Descrizione
Aprile 2022	00	Emissione per procedura di VIA
		Elaborazione
		Verifica
		Approvazione
		Ing. E. Canterino
		Enerland Italia

TEAM

Ing. Emanuele CANTERINO
Dott. Giovanni PIGNATELLO
Dott. Ag. Vito VECIO
Ing. Antonino PALISANO
Dott. Nicola PISANO

**IMPIANTO AGRIVOLTAICO
MACOMER 4**

GRUPPO LAVORO

Dott. Ag. Vito VECIO
Dott. Nicola PISANO
Ing. Marco SCORDELLI
Dott. Renato PIGNATELLO
Ing. Gianluca VICINO

PROF. ING. VITO VECIO
Ing. Fulvio Massimo CALDERARO
Ing. Vincenzo BATTISTUCCI

PROGETTAZIONE: **ENERLAND ITALIA**

COORDINAMENTO: **Ing. Emanuele CANTERINO**

PROGETTO: **ENERGIA PULITA
ITALIANA S.p.A.**

SEDE LEGALE:
Via del Roncone, 3
41012 - Seregno (BO)

REFERENTE:
Diego Geniale Cacere

DATA: **28/04/2022**

PROVA: **Varie**

FORMATO: **A0**