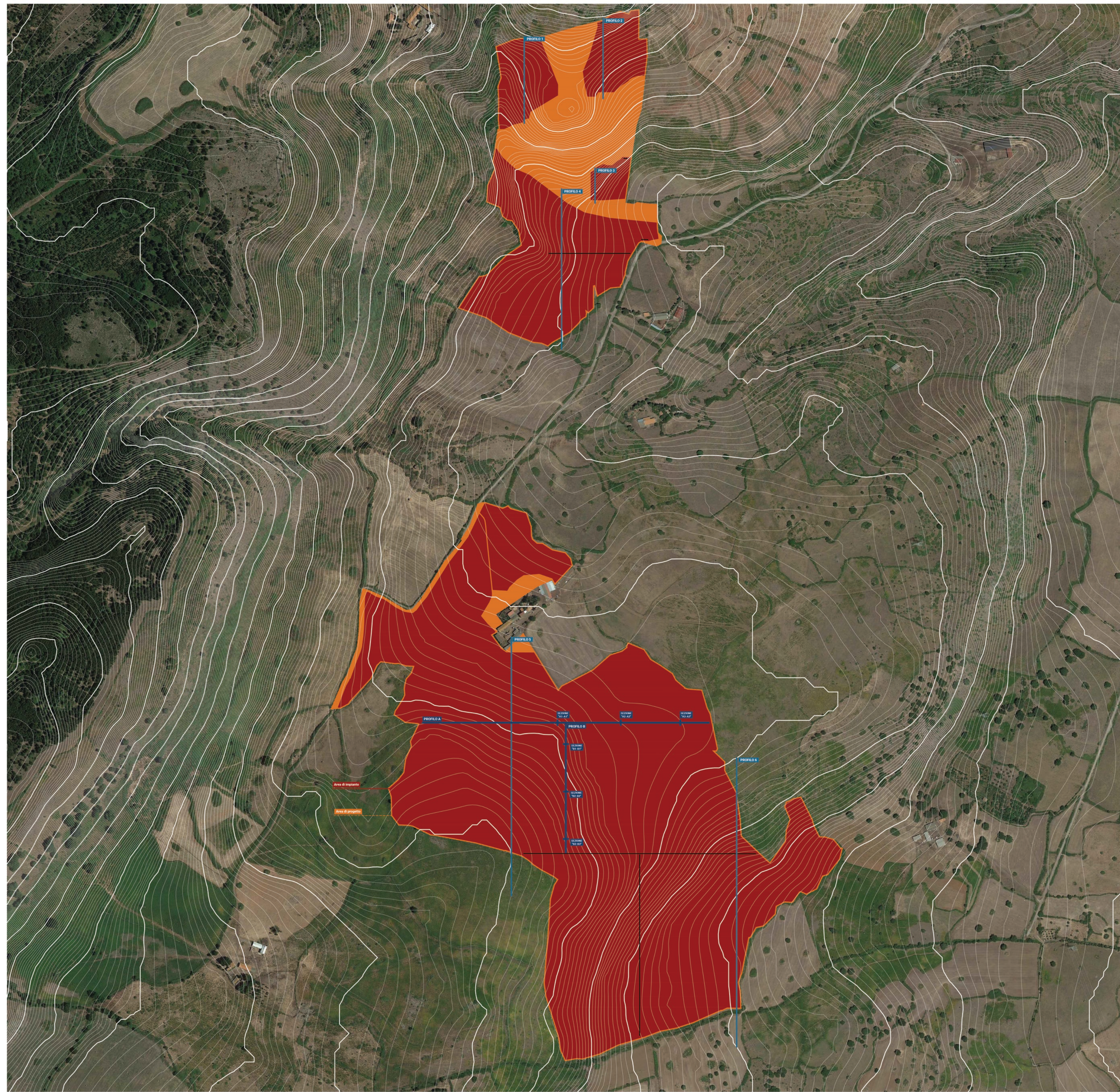
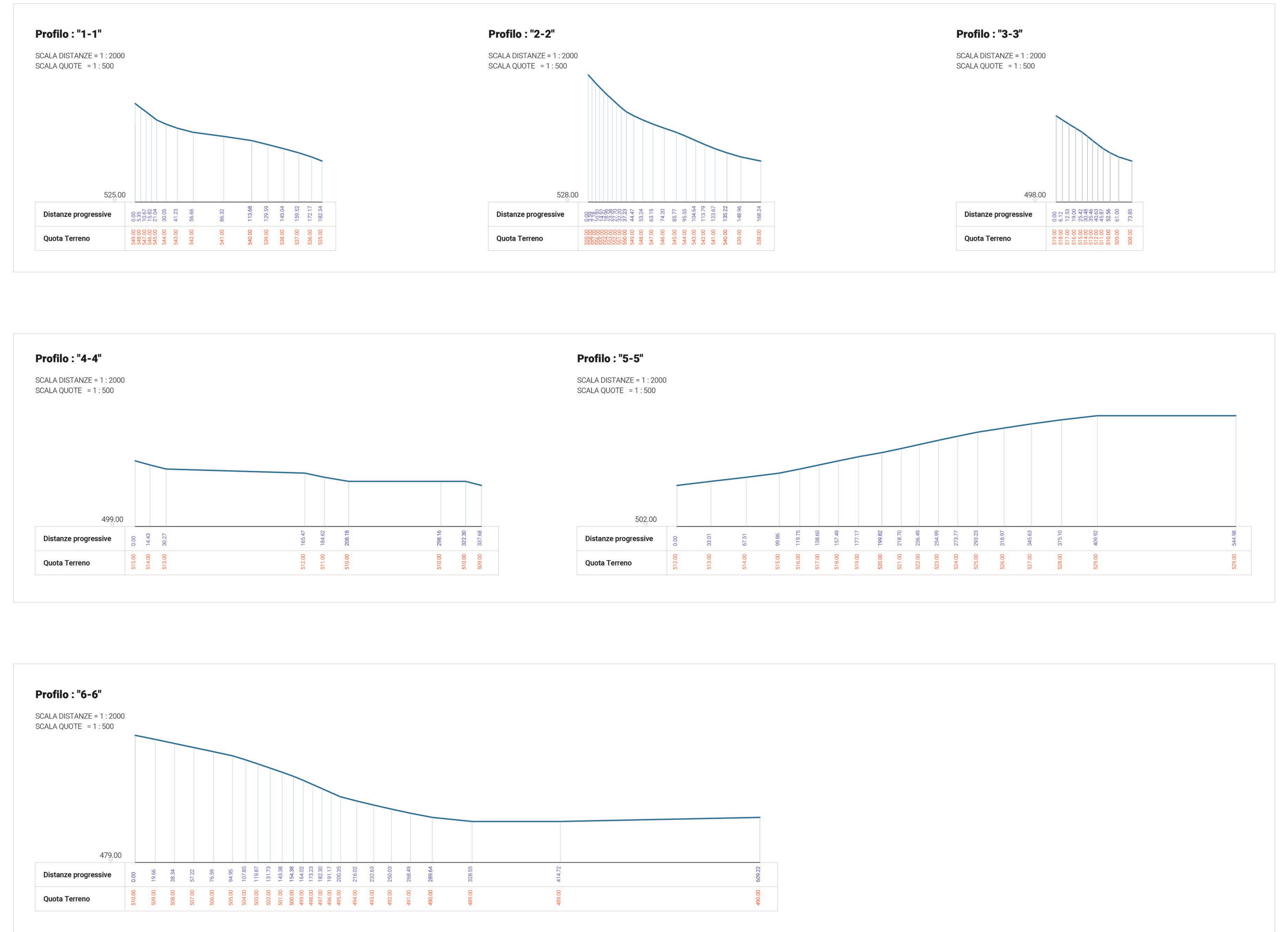


PLANIMETRIA AREA DI PROGETTO  
SCALA 1:5000



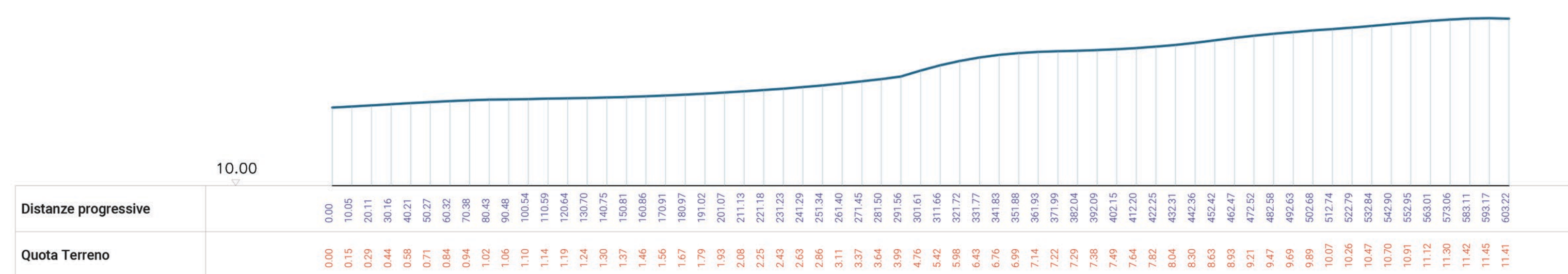
PROFILI LONGITUDINALI E SEZIONI RAPPRESENTATIVE  
VIABILITA' D'IMPIANTO

PROFILI LONGITUDINALI IMPIANTO  
SCALA 1:2000



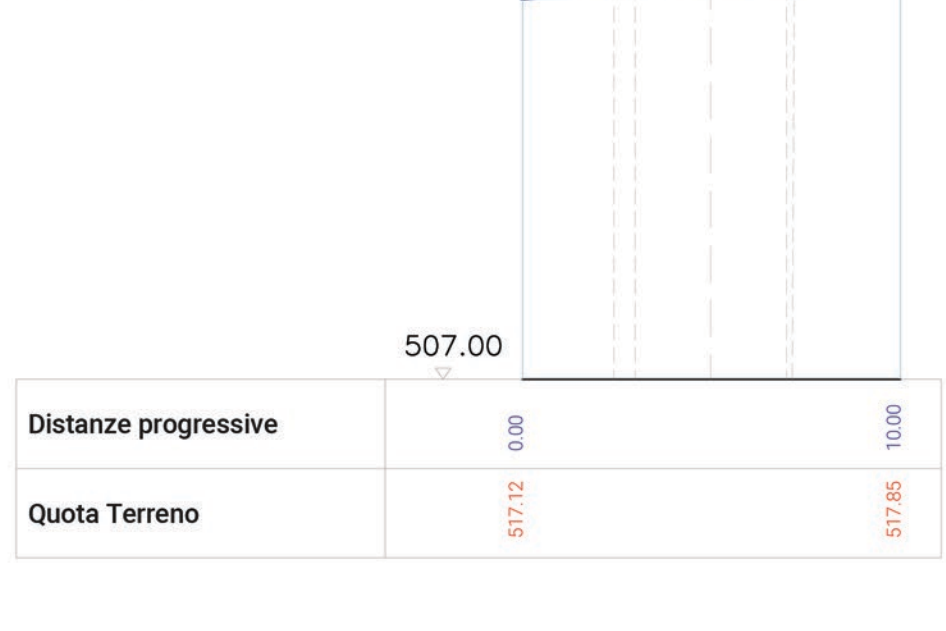
Profilo : "A-A"

SCALA DISTANZE = 1 : 2000  
SCALA QUOTE = 1 : 500



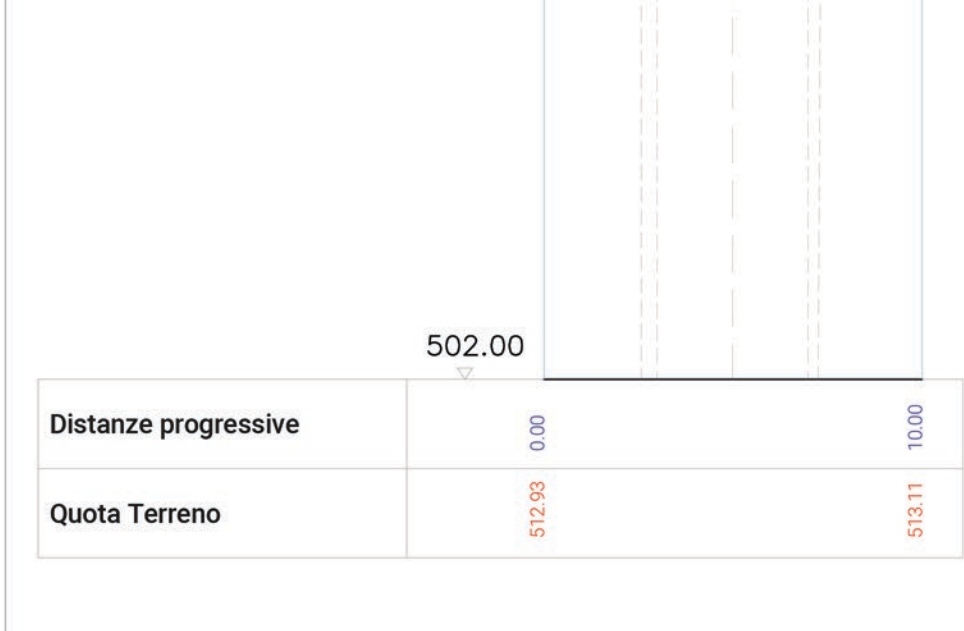
Sezione : "A1-A1"

SCALA DISTANZE = 1 : 200  
SCALA QUOTE = 1 : 200



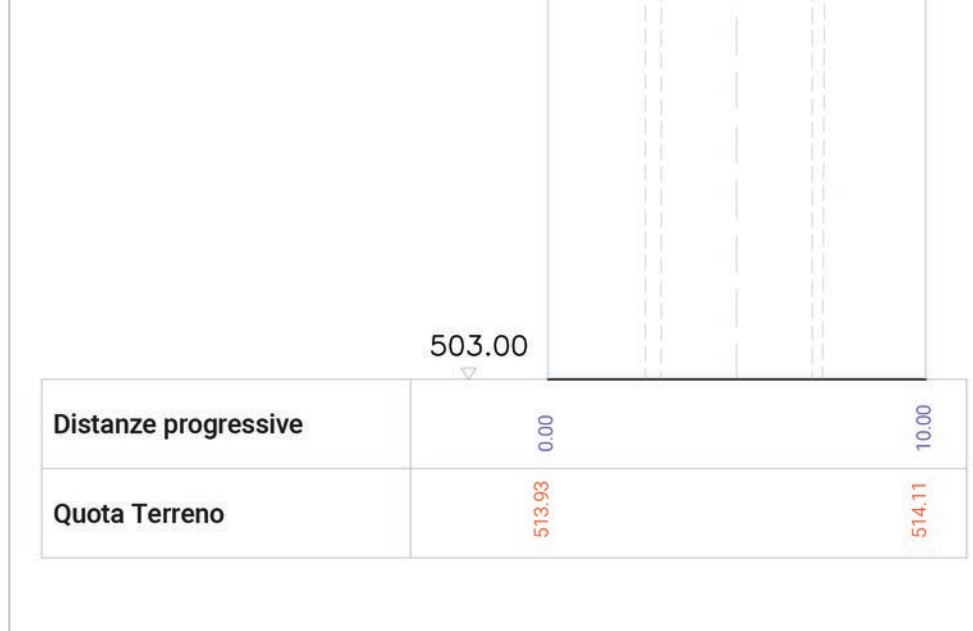
Sezione : "A2-A2"

SCALA DISTANZE = 1 : 200  
SCALA QUOTE = 1 : 200



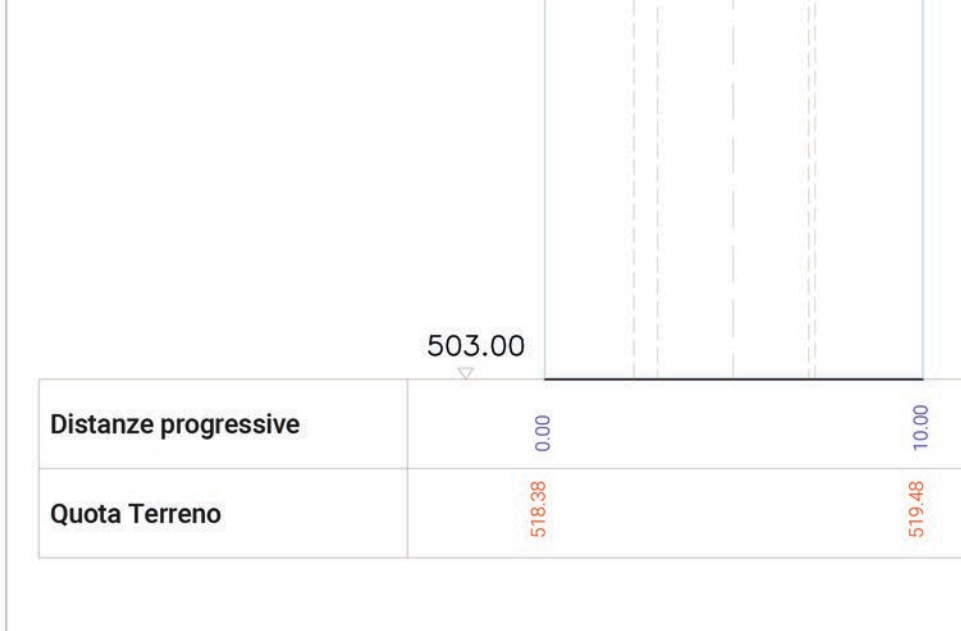
Sezione : "A3-A3"

SCALA DISTANZE = 1 : 200  
SCALA QUOTE = 1 : 200



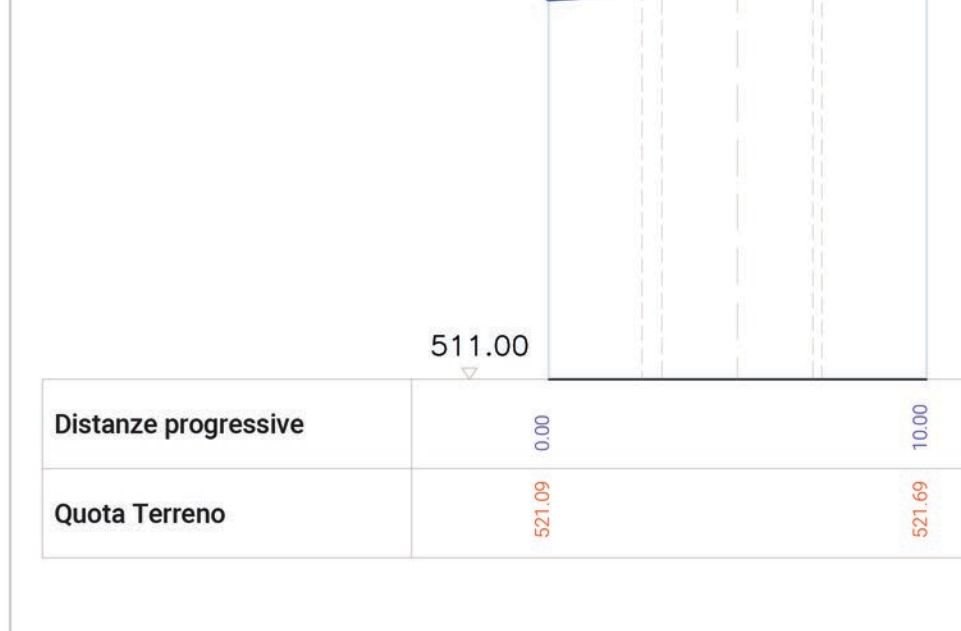
Sezione : "B1-B1"

SCALA DISTANZE = 1 : 200  
SCALA QUOTE = 1 : 200



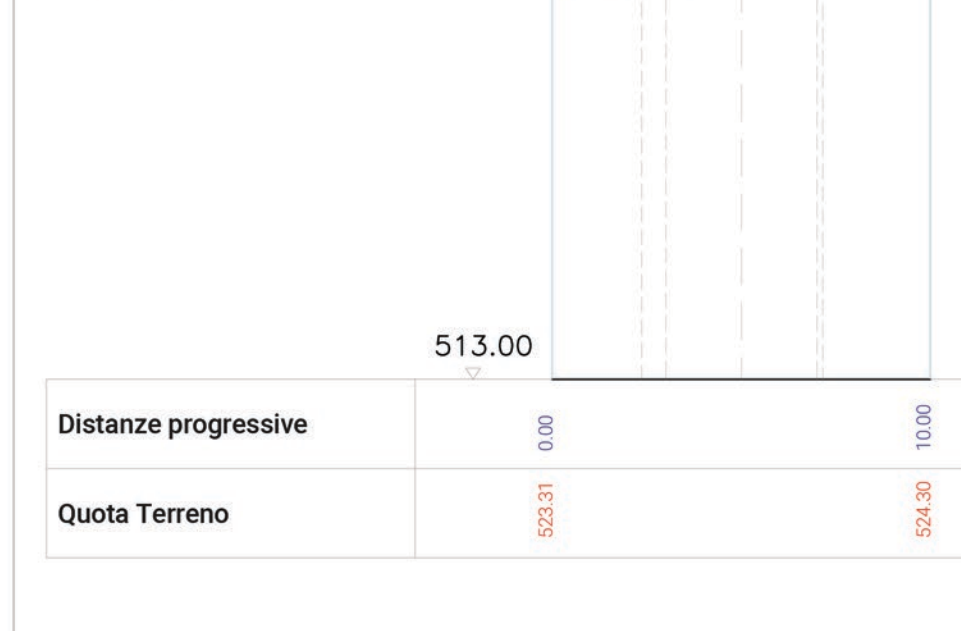
Sezione : "B2-B2"

SCALA DISTANZE = 1 : 200  
SCALA QUOTE = 1 : 200



Sezione : "B3-B3"

SCALA DISTANZE = 1 : 200  
SCALA QUOTE = 1 : 200



REGIONE SARDEGNA  
Provincia di Nuoro  
COMUNE DI MACOMER

Realizzazione di un Parco Agrivoltaico  
di potenza nominale pari a 42 MwP  
denominato "MACOMER 4" sito nel  
Comune di Macomer (NU)

Località "Nuraghe Solene"

PROGETTO DEFINITIVO  
MACOMER-PDT06  
CODICE ELABORATO

Data	Revisione	Descrizione	Elaborazione	Verifica	Approvazione
Maggio 2022	00	Emissione per procedura di VIA	Dott.ssa I. Castagnetti	Dott. Agr. P. Vasta	Enerland Italia

TEAM PROGETTAZIONE:  
Ing. Emanuele CANTERINO  
Dott. Claudio REPTOLLO  
Dott. Guglielmo QUADRO  
Dott. Agr. Paolo VASTA  
Ing. Annamaria PALMSANO  
Dott.ssa Nerisica RUSCO  
Dott.ssa Ilaria CASTAGNETTI

PROGETTO:  
IMPIANTO AGRIVOLTAICO  
MACOMER 4

GRUPPO DI LAVORO:  
Dott. Agr. Gavino BELLU  
Dott. Nicola DEBILURIS  
Arch. Grazia SCALIA  
Ingegnere Saccoccia  
Dott. Pierluigi PINA  
Dott.ssa Antonella UGALTI  
Dott.ssa Maria Antonietta DEMURTAS

PROGETTAZIONE: ENERLANDITALIA  
COORDINAMENTO: Ing. Emanuele CANTERINO  
FRMA:  
SCALE: 1:2.000/1:200  
FORMATO: A4