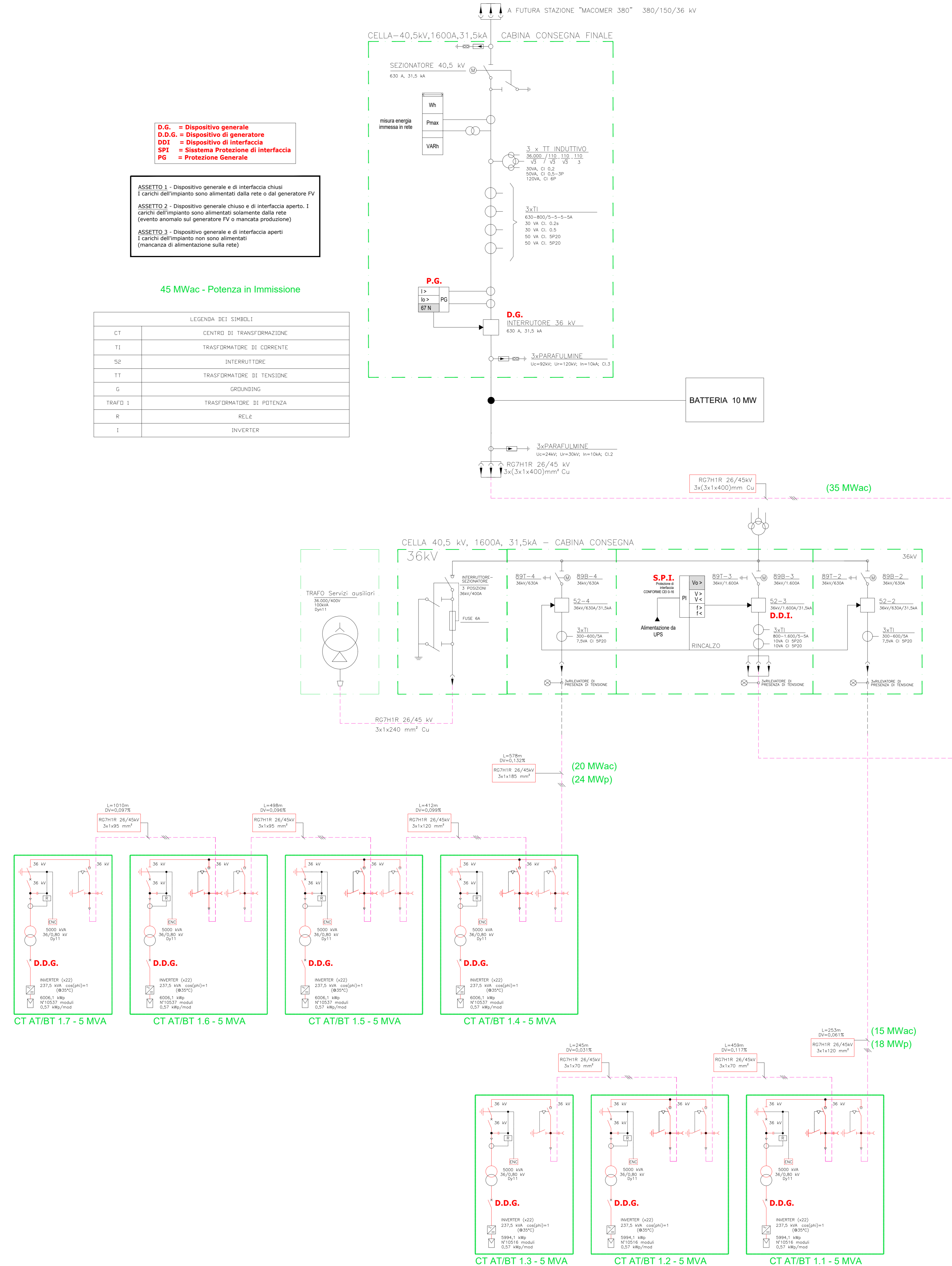


SCHEMA ELETTRICO UNIFILARE IMPIANTO FV



D.G. = Dispositivo generale
D.D.G. = Dispositivo di generatore
DDI = Dispositivo di interfaccia
SPI = Sistema Protezione di interfaccia
PG = Protezione Generale

ASSETTO 1 - Dispositivo generale e di interfaccia chiusi
 I carichi dell'impianto sono alimentati dalla rete o dal generatore FV

ASSETTO 2 - Dispositivo generale chiuso e di interfaccia aperto. I carichi dell'impianto sono alimentati solamente dalla rete (evento anomalo sul generatore FV o mancanza produzione)

ASSETTO 3 - Dispositivo generale e di interfaccia aperti
 I carichi dell'impianto non sono alimentati (mancanza di alimentazione sulla rete)

LEGENDA DEI SIMBOLI

CT	CENTRO DI TRASFORMAZIONE
TI	TRASFORMATORE DI CORRENTE
SE	INTERRUTTORE
TT	TRASFORMATORE DI TENSIONE
G	GROUNDING
TRAF 1	TRASFORMATORE DI POTENZA
R	RELE
I	INVERTER

REGIONE SARDEGNA
 Provincia di Nuoro
 COMUNE DI MACOMER

Realizzazione di un Parco Agrivoltaico di potenza nominale pari a 42 MWp denominato "MACOMER 4" sito nel Comune di Macomer (NU)

Località "Nuraghe Solene"

PROGETTO DEFINITIVO
SCHEMA ELETTRICO UNIFILARE IMPIANTO FV
MACOMER4-PDT09

Elaborato: []
 Data: Maggio 2022
 Revisione: 00
 Descrizione: Emissione per procedura di VIA
 Elaborazione: Dott. C. Barzola
 Verifica: Ing. E. Cantello
 Approvazione: Enerland Italia

TEAM
 Ing. Emanuele CANTERINO
 Dott. Gianni BERTOLUCCI
 Dott. Marco BACCAREDDU
 Dott. Ap. Flavio VASTA
 Ing. Antonio PULIGIANI
 Dott. Massimo RISSO
 Dott. Giancarlo COSTAGNATTI

PROGETTO
IMPIANTO AGRIVOLTAICO MACOMER 4

GRUPPO DI LAVORO
 Dott. Ap. Vittorio SATTÀ
 Dott. Nicola PULI
 Ing. Marco BACCAREDDU
 Dott. Riccardo PIGNATELLO
 Ing. Gianluca VICINO

PROFONTE
SPV da definire s.r.l.

SEDE LEGALE
 Via del Rimorso, 3
 07020 - BENEDETTI (BN)

REFERENTE
Diego Geniale Cacere

PROGETTAZIONE: ENERLAND ITALIA
COORDINAMENTO: ENERLAND ITALIA
 Ing. Emanuele CANTERINO

DATA: 16/05/2022
FORMATO: A0