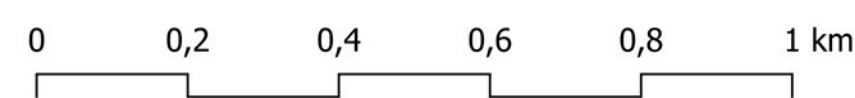


Scala 1:15.000



LEGENDA

MACOMER 4

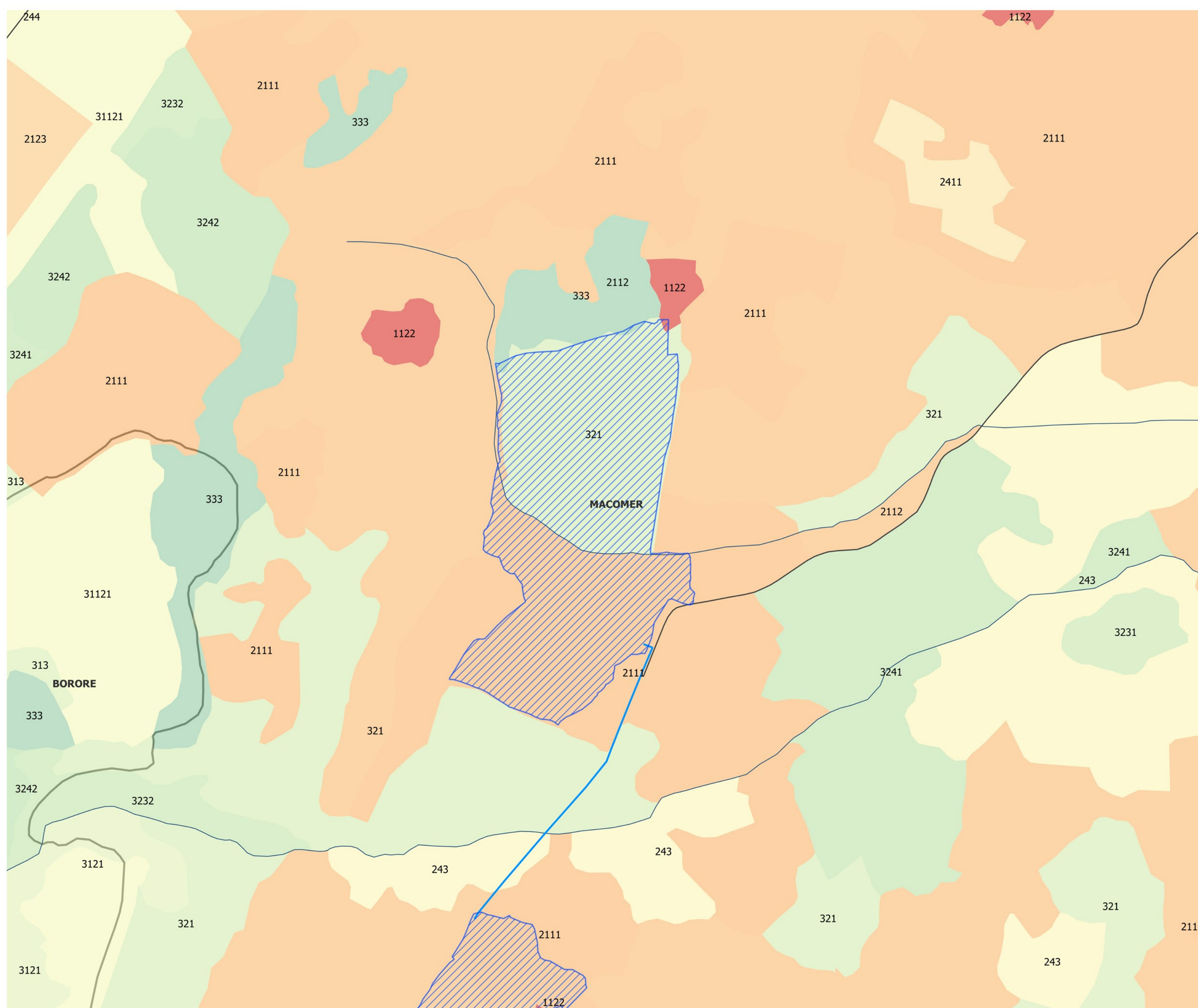
- Macomer_4_Area_Progetto
- stazione Terna Macomer stazione_Terna_Macomer copia
- Cavidotto stradale Macomer4 - 2,12 km

Uso del Suolo
Elementi Lineari - UDS2008

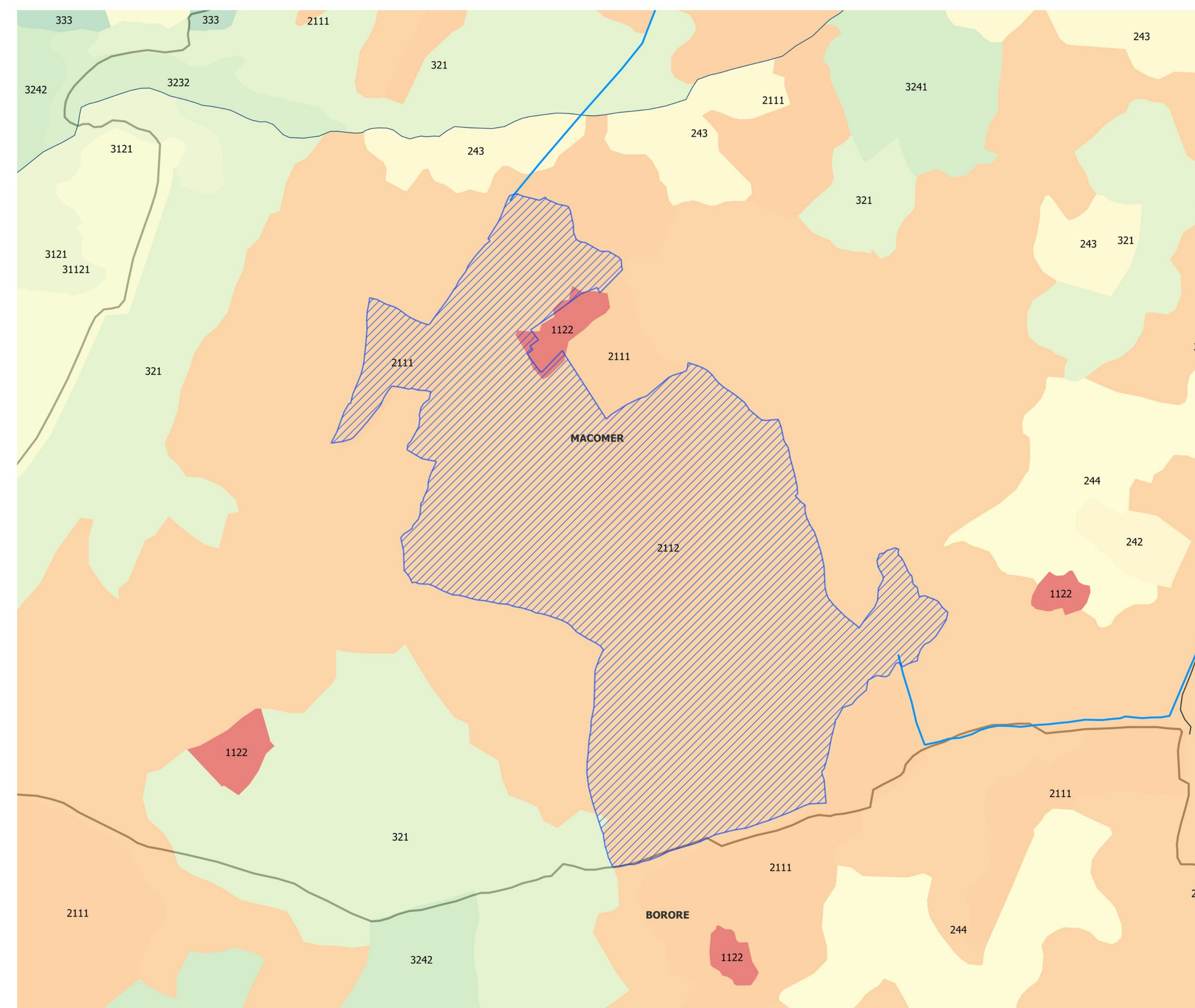
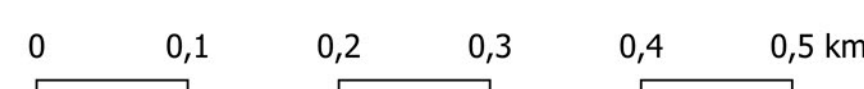
- 1221 - RETI STRADALI E SPAZI ACCESSORI
- 5111 - FIUMI, TORRENTI E FOSSI

Elementi Areali - UDS2008

- 1122 - FABBRICATI RURALI
- 1211 - INSEDIAMENTI INDUSTRIALI, ARTIGIANALI E COMMERCIALI E SPAZI ANNESSI
- 1212 - INSEDIAMENTO DI GRANDI IMPIANTI DI SERVIZI
- 1221 - RETI STRADALI E SPAZI ACCESSORI
- 1422 - AREE ARCHEOLOGICHE
- 2111 - SEMINATIVI IN AREE NON IRRIGUE
- 2112 - PRATI ARTIFICIALI
- 2123 - VIVAI
- 223 - OLIVETI
- 2411 - COLTURE TEMPORANEE ASSOCIATE ALL'OLIVO
- 2413 - COLTURE TEMPORANEE ASSOCIATE AD ALTRE COLTURE PERMANENTI
- 242 - SISTEMI CULTURALI E PARTICELLARI COMPLESSI
- 243 - AREE PREVALENTEMENTE OCCUPATE DA COLTURA AGRARIE CON PRESENZA DI SPAZI NATURALI
- 244 - AREE AGROFORESTALI
- 3111 - BOSCO DI LATIFOGLIE
- 31121 - PIOPPETI, SALICETI, EUCALITTETI ECC. ANCHE IN FORMAZIONI MISTE
- 31122 - SUGHERETE
- 3121 - BOSCO DI CONIFERE
- 313 - BOSCHI MISTI DI CONIFERE E LATIFOGLIE
- 321 - AREE A PASCOLO NATURALE
- 3231 - MACCHIA MEDITERRANEA
- 3232 - GARIGA
- 3241 - AREE A RICOLONIZZAZIONE NATURALE
- 3242 - AREE A RICOLONIZZAZIONE ARTIFICIALE
- 333 - AREE CON VEGETAZIONE RADA >5% E <40%
- 5122 - BACINI ARTIFICIALI



Scala 1:5.000



Scala 1:5.000



REGIONE SARDEGNA
Provincia di Nuoro
COMUNE DI MACOMER

**Realizzazione di un Parco Agrivoltaico
di potenza nominale pari a 42 MWp
denominato "MACOMER 4" sito nel
Comune di Macomer (NU)**
Località "Nuraghe Solene"

STUDIO DI IMPATTO AMBIENTALE		MACOMER-IAT04
USO DEL SUOLO		CODICE ELABORATO
TITOLO ELABORATO		
Data	Revisione	Descrizione
Aprile 2022	00	Emissioni per procedura di VIA
Elaborazione		Verifica
Dott.ssa I. Castagnetti		Dott. Agr. P. Vasta
Approvazione		Enerland Italia
TEAM PROGETTAZIONE:		
Dott. Agr. Patrick VASTA Ing. Antonietta PALMIANO Dott.ssa Mariuccia RUSQU Dott.ssa Irene CASTAGNETTI Ing. Emanuele CANTERINO Dott. Claudio BERTOLLO Dott. Guglielmo GUADRIO		
GRUPPO DI LAVORO:		PROGETTO:
Dott. Agr. Gavino BELLU Dott. Nicola DEGIURIS Arch. Grazia SCALIA Mirella De Cresi Dott. Pierluigi PINNA Dott.ssa Antonietta UGALI Dott.ssa Maria Antonietta DEGIURIS		IMPIANTO AGRIVOLTAICO MACOMER 4
PROGETTAZIONE:		PROPRIO:
ENERLANDITALIA		Energia Pulita Italiana 3 s.r.l.
COORDINAMENTO:		REDAZIONALE:
Dott. Agr. Patrick VASTA		Ing. Fabio Massimo CALDERARO E-Prime Dott. Sic. Agnese Elena Maria CARDACI Ing. Gianluca VICINO
FRMA:		APPROVAZIONE:
		Diego Gonzalez Caceres
		DATA: 21/04/2022
SCALA:		FORMATO:
VARE		A0