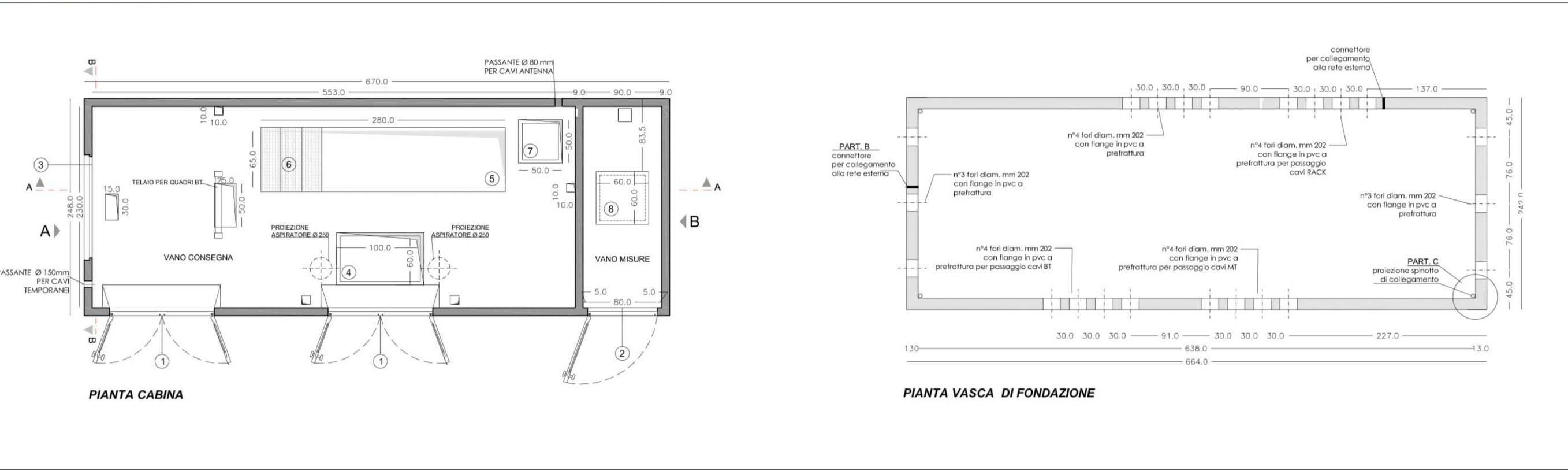
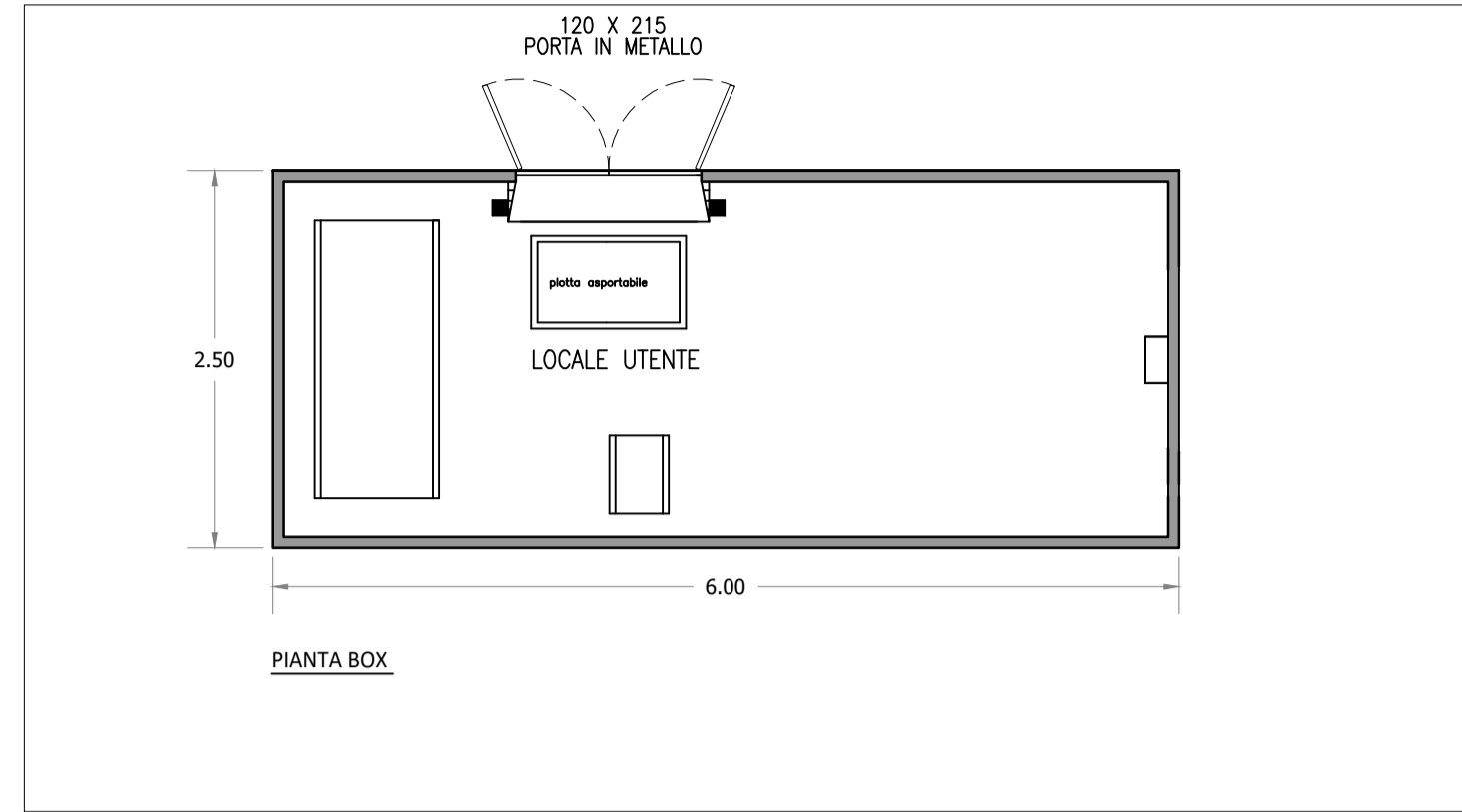


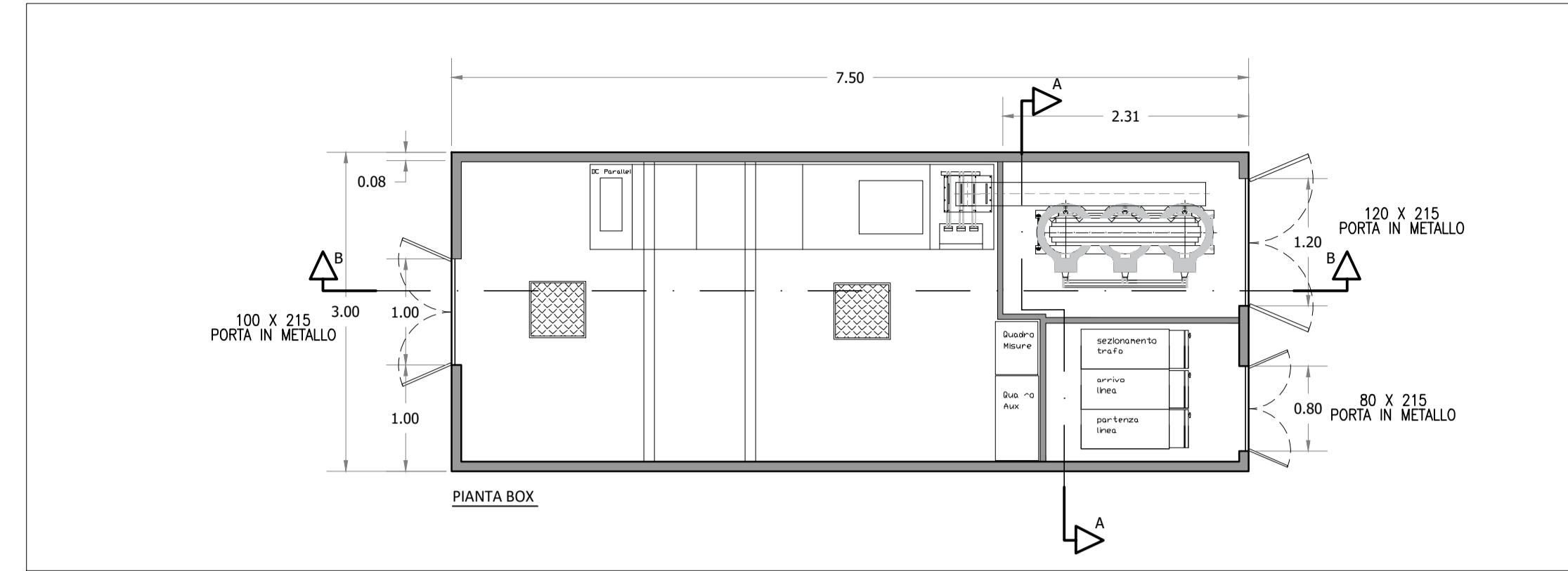
CABINA DI CONSEGNA



CABINA UTENTE



CABINA TRASFORMAZIONE



DESCRIZIONE DELLE CABINE

La cabina sarà realizzata in calcestruzzo armato vibrato a struttura monoblocco, tale da garantire pareti interne lisce senza nervature e una superficie interna costante lungo tutte le sezioni orizzontali.

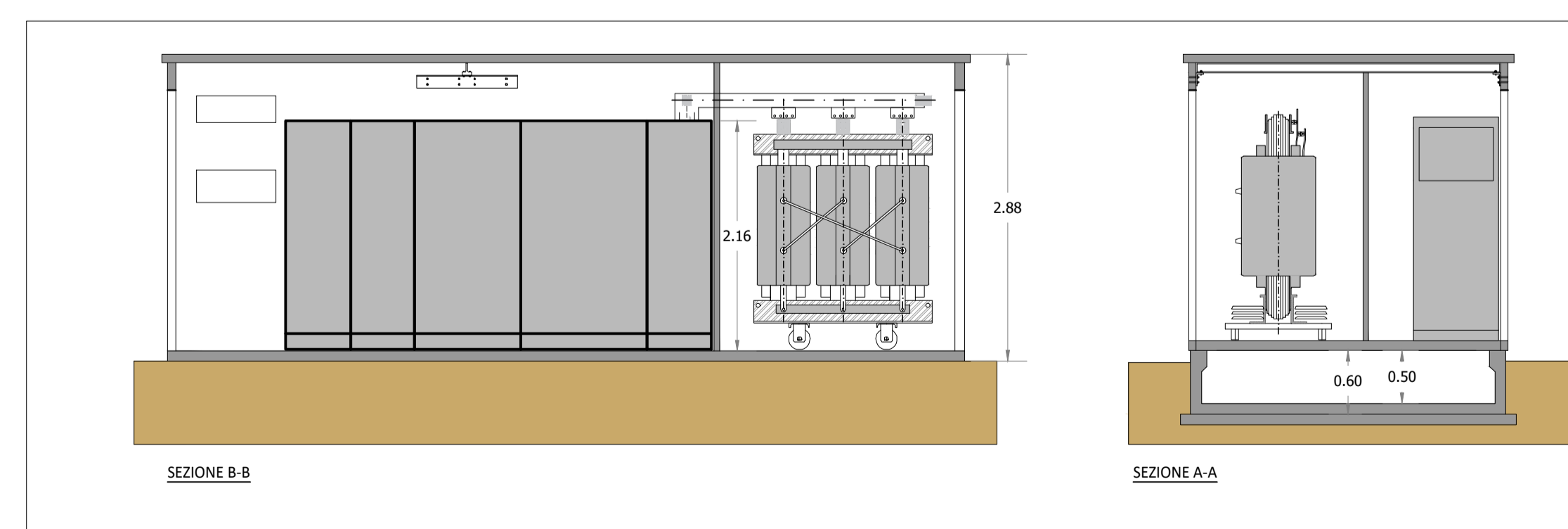
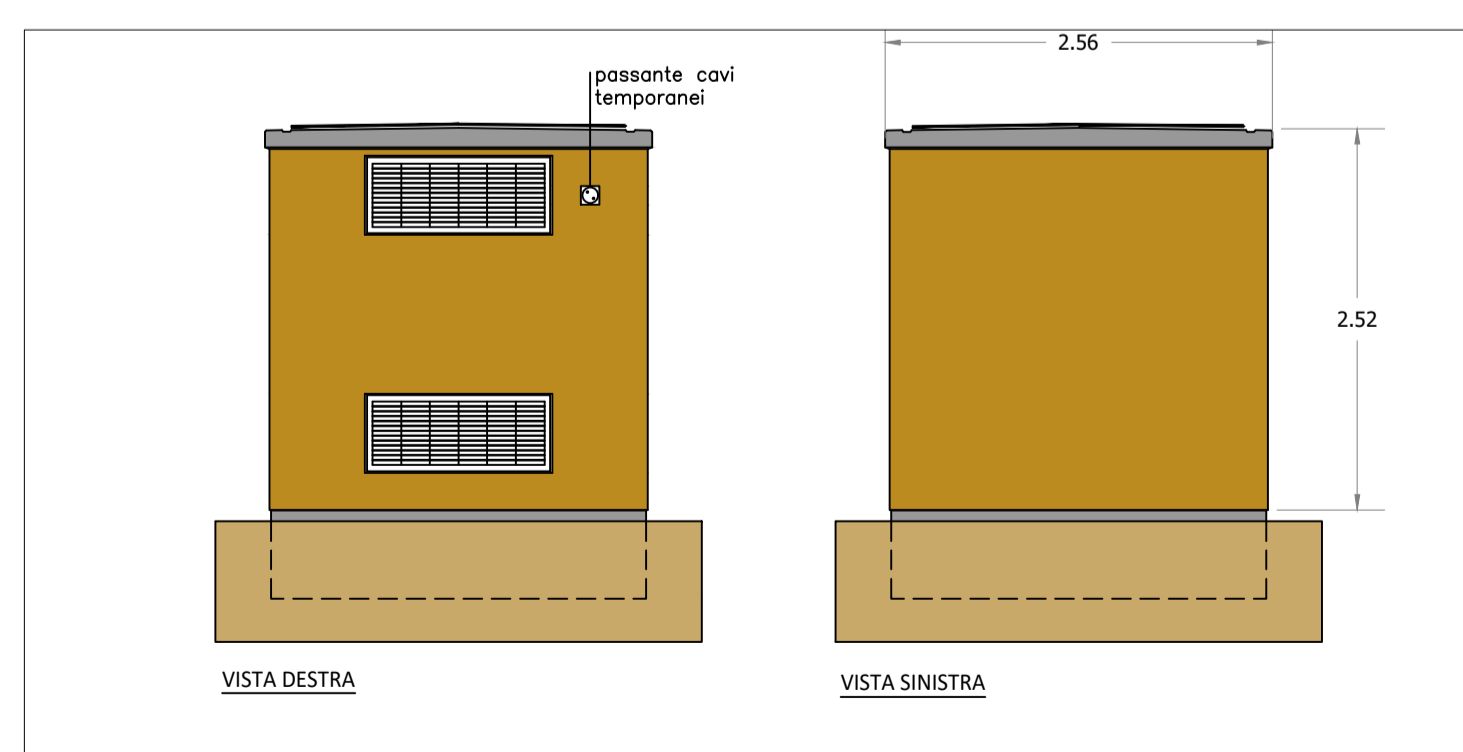
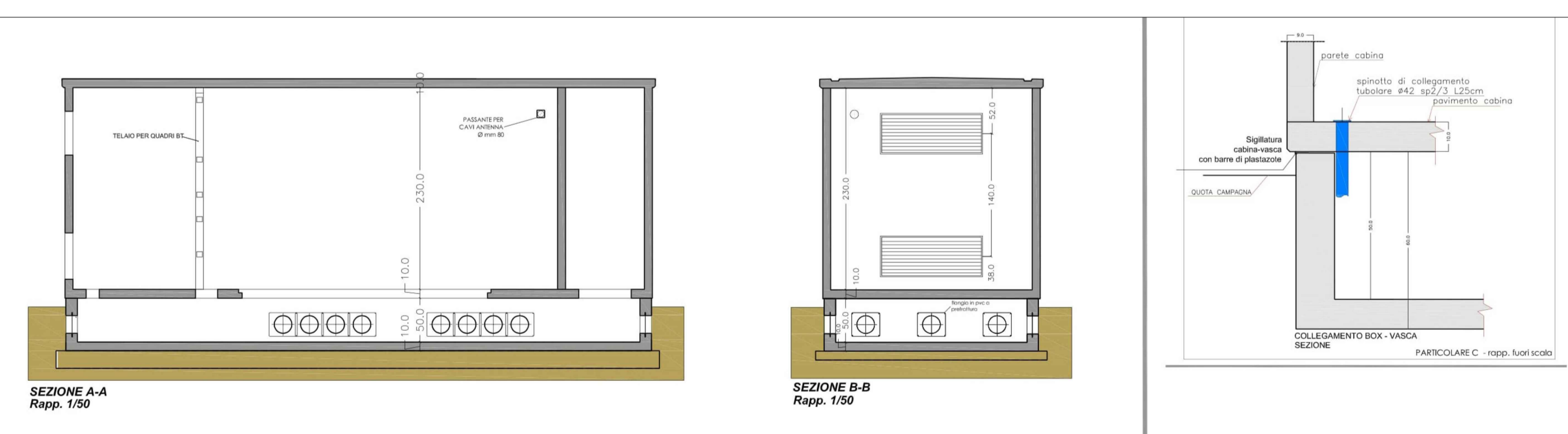
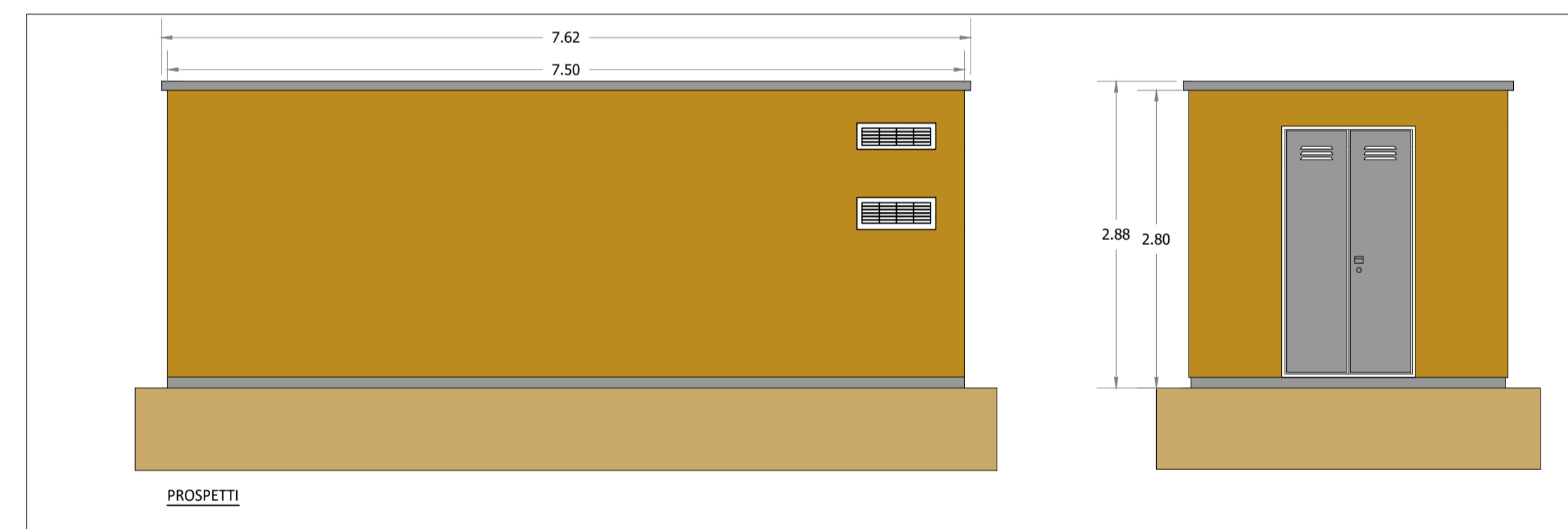
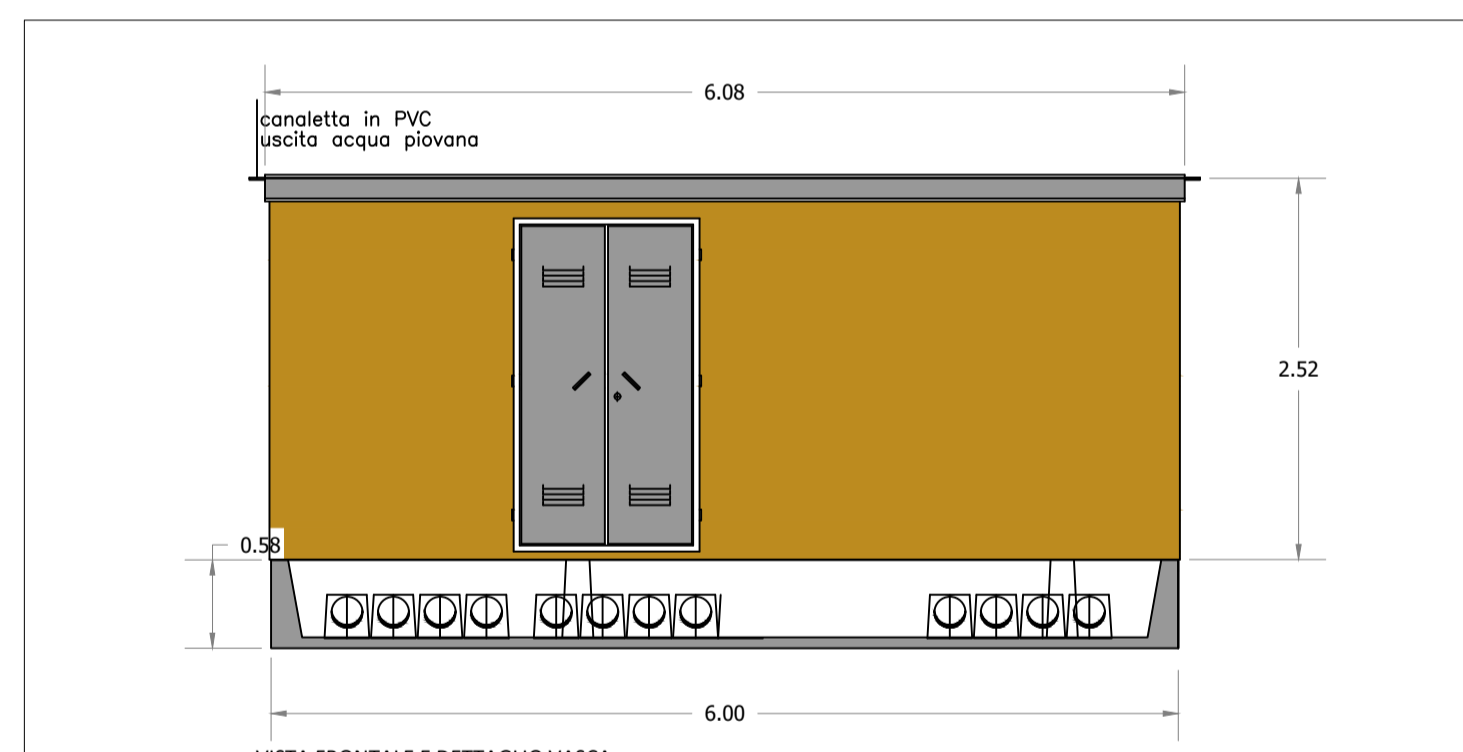
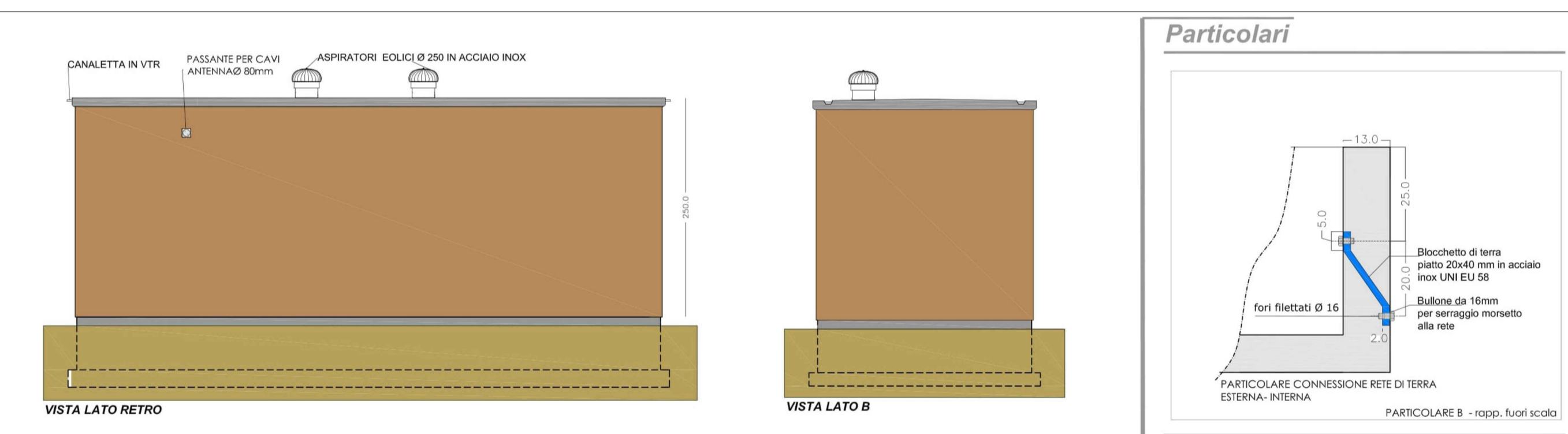
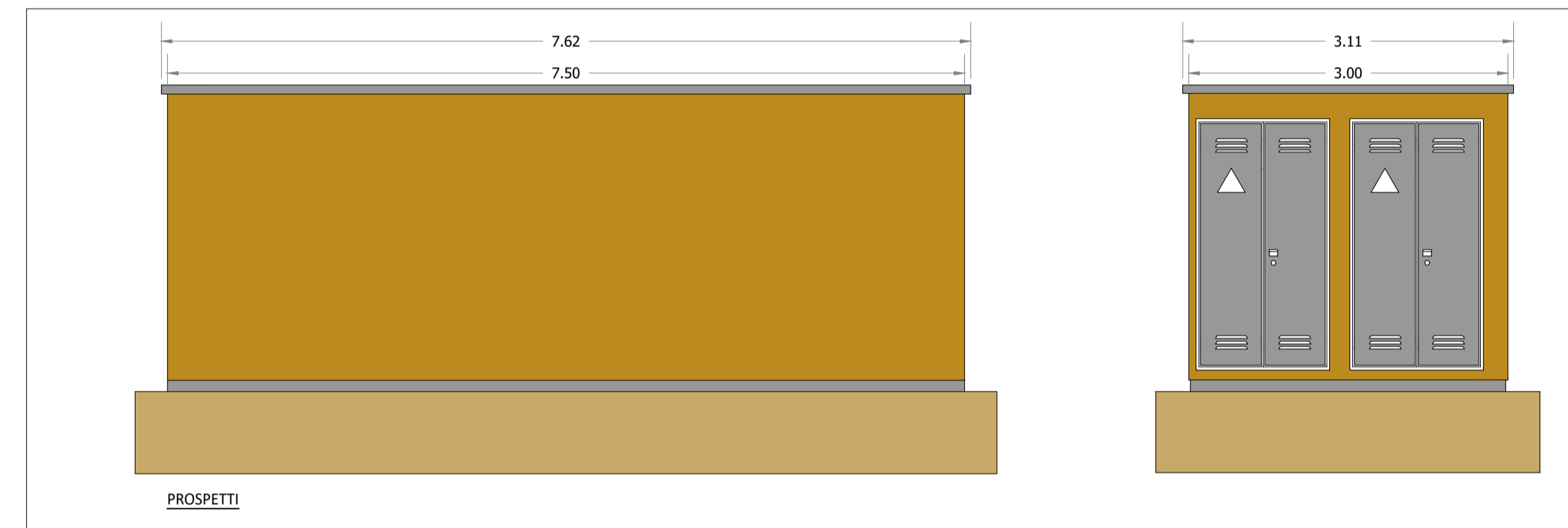
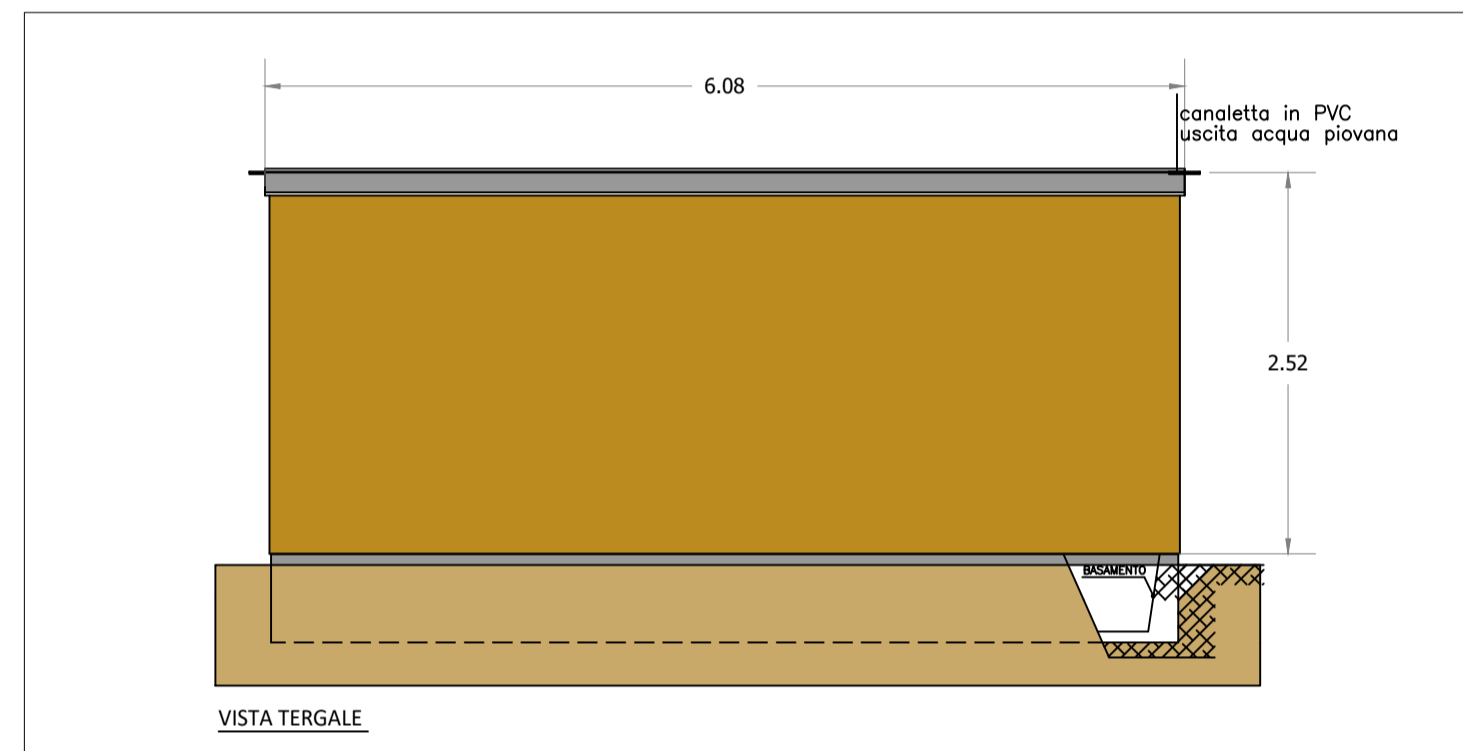
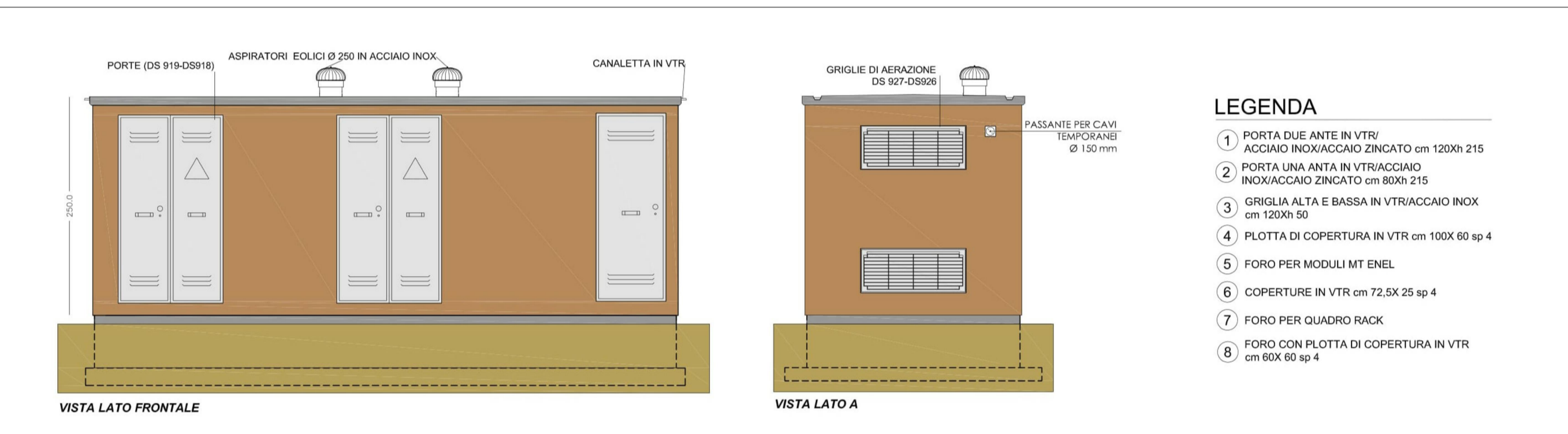
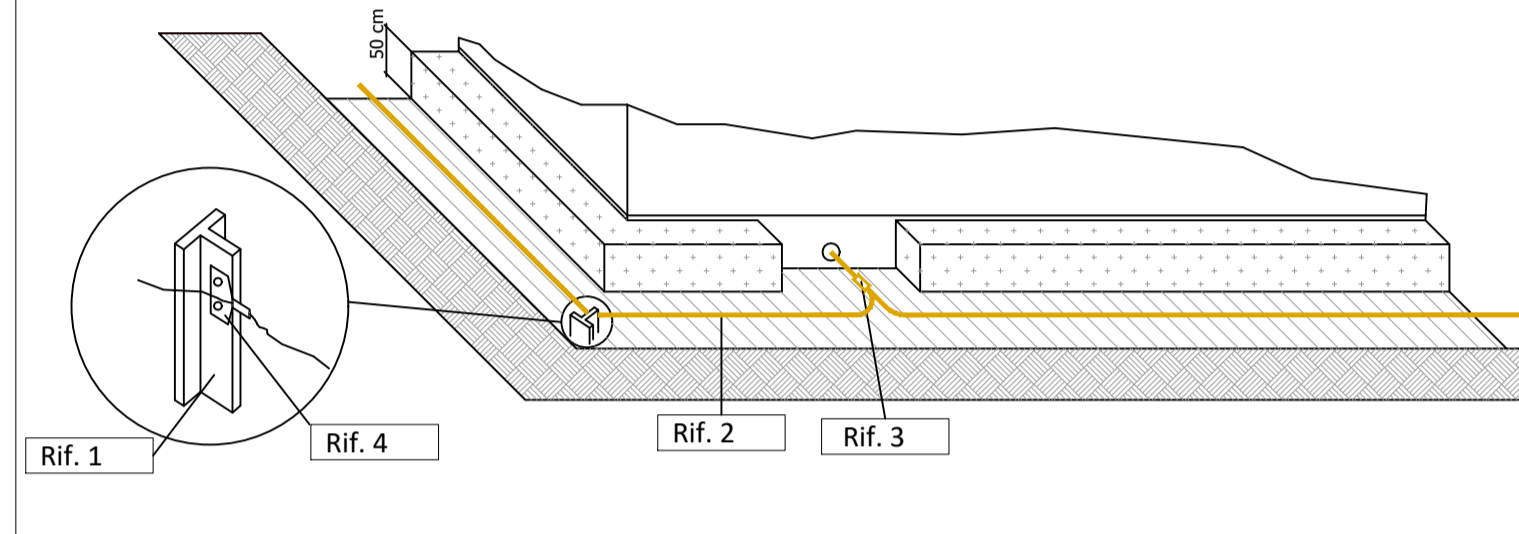
Il calcestruzzo utilizzato per la realizzazione degli idonei fluidificanti-impermeabilizzanti al fine di ottenere un' adeguata protezione contro le infiltrazioni d'acqua per capillarità.

La cabina assicurerà verso l'esterno, un grado di protezione IP 33 Norme CEI EN 60529. A tale scopo le porte e le finestre utilizzate saranno del tipo omologato e-distribuzione. Si provvederà ad indicare, su di una targa fissata all'interno, lo schema di sollevamento della cabina.

I quadri BT saranno posizionati su un supporto di acciaio utilizzando i supporti distanziatori unificati DS 3055.

Per i quadri MT, si assicurerà il bloccaggio all'interno della cabina durante il trasporto.

Rif.	Descrizione
1	Paletto di terra in profilato di acciaio
2	Conduttore in corda di rame 35 mmq
3	Connettore di deviazione parallelo "C" a compressione C35-C35
4	Capocorda a compressione dritto con attacco piatto a 2 fori



REGIONE SARDEGNA COMUNE DI PISCINAS

PROGETTO DI COSTRUZIONE ED ESERCIZIO DI UN IMPIANTO FOTOVOLTAICO DELLA POTENZA DI 10,548 MWp DA REALIZZARSI NEL COMUNE DI PISCINAS (SU), CON LE RELATIVE OPERE DI CONNESSIONE ELETTRICHE DENOMINATO "IS MATTAS"

Proponente

ecOnergy
Powering renewables.
Ecosardini 4 S.r.l.
Via Manzoni 30 - Milano (MI)

Queering Renewables
Unit 3.21 - 1110 Great West Road - TW8
OGP, London

Timbro e firma del progettista

Titolo elaborato
Pianta Prospetti e Sezioni - Cabina di Consegna, Cabine Trasformazione, Cabina Utente

Codice elaborato
PV020-ELB022

Stato del progetto
Definitivo

Ingegneria

intellienergia
energy engineering

Sede legale e operativa - Roma:
Via Giovanni Pascoli n.452, 00131 Roma
tel. 06/21128434

Sede operativa - Macerata:
Strada Cimentaria 24, 01100 Macerata
tel. 0733/199294 - fax 0733/199294

info@intellienergia.com - www.intellienergia.com
p.iva n. 01807910005 - REA 1246174
cap. soc. 25.000 euro i.v.

Rev.	Descrizione	Data	Redatto	Verificato	Approvato
0	Emissione	09-05-2022	Ing. G. Capozzi	Ing. M. Antonini	Ing. A. Zanini