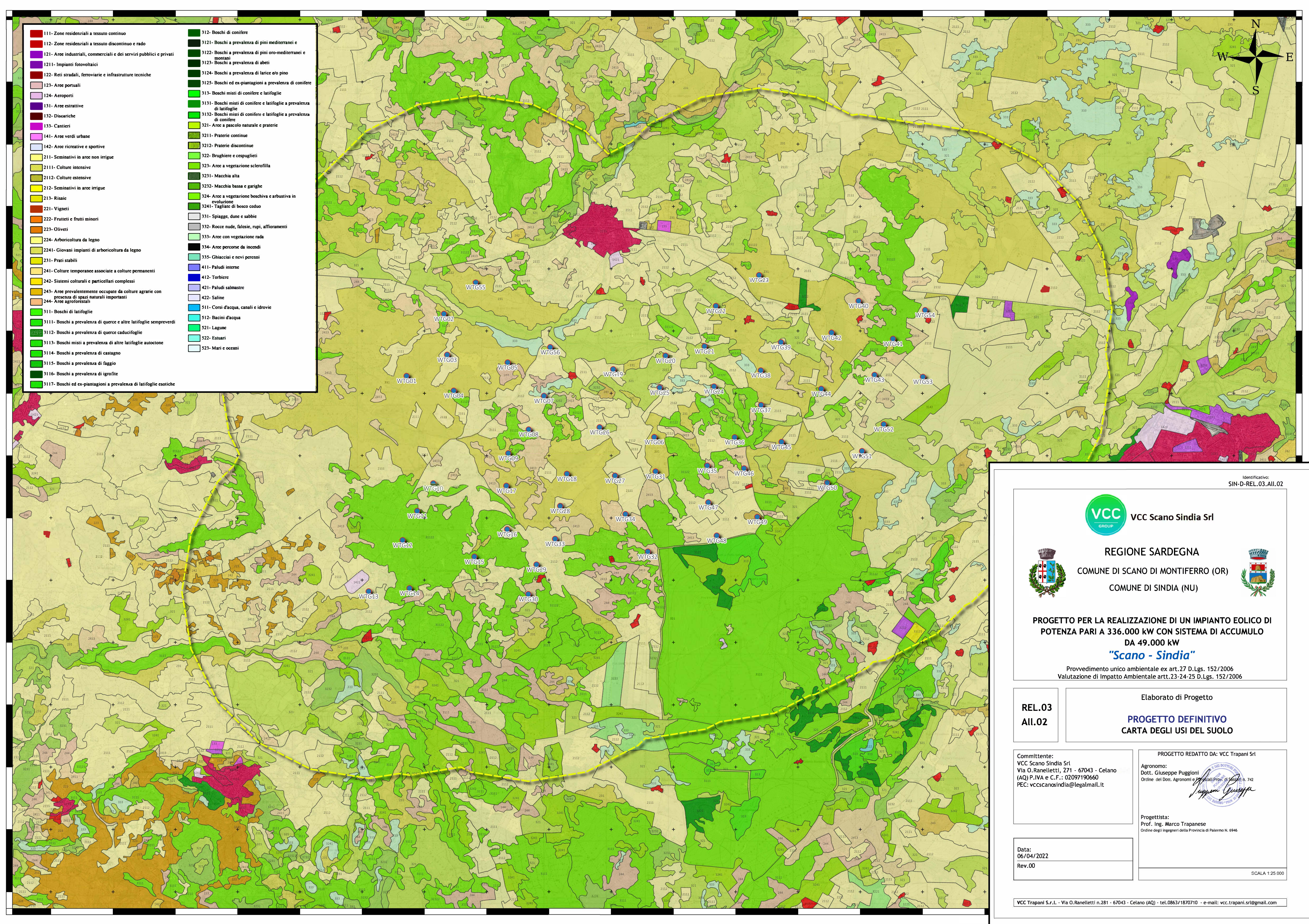


- 111- Zone residenziali a tessuto continuo
- 112- Zone residenziali a tessuto discontinuo e rado
- 121- Aree industriali, commerciali e dei servizi pubblici e privati
- 1211- Impianti fotovoltaici
- 122- Reti stradali, ferroviarie e infrastrutture tecniche
- 123- Aree portuali
- 124- Aeroporti
- 131- Aree estrattive
- 132- Discariche
- 133- Cantieri
- 141- Aree verdi urbane
- 142- Aree ricreative e sportive
- 211- Seminativi in aree non irrigue
- 2111- Colture intensive
- 2112- Colture estensive
- 212- Seminativi in aree irrigue
- 213- Risaiate
- 221- Vigneti
- 222- Frutteti e frutti minori
- 223- Oliveti
- 224- Arboricoltura da legno
- 2241- Giovani impianti di arboricoltura da legno
- 231- Prati stabili
- 241- Colture temporanee associate a colture permanenti
- 242- Sistemi colturali e particellari complessi
- 243- Aree prevalentemente occupate da colture agrarie con presenza di spazi naturali importanti
- 244- Aree agroforestali
- 311- Boschi di latifoglie
- 3111- Boschi a prevalenza di querce e altre latifoglie sempreverdi
- 3112- Boschi a prevalenza di querce caducifoglie
- 3113- Boschi misti a prevalenza di altre latifoglie autoctone
- 3114- Boschi a prevalenza di castagno
- 3115- Boschi a prevalenza di faggio
- 3116- Boschi a prevalenza di igrofite
- 3117- Boschi ed ex-piantagioni a prevalenza di latifoglie esotiche
- 312- Boschi di conifere
- 3121- Boschi a prevalenza di pini mediterranei e montani
- 3122- Boschi a prevalenza di pini oro-mediterranei e montani
- 3123- Boschi a prevalenza di abeti
- 3124- Boschi a prevalenza di larice e/o pino
- 3125- Boschi ed ex-piantagioni a prevalenza di conifere
- 313- Boschi misti di conifere e latifoglie
- 3131- Boschi misti di conifere e latifoglie a prevalenza di latifoglie
- 3132- Boschi misti di conifere e latifoglie a prevalenza di conifere
- 321- Aree a pascolo naturale e praterie
- 3211- Praterie continue
- 3212- Praterie discontinue
- 322- Brughiere e cesuglieti
- 323- Aree a vegetazione sclerofilla
- 3231- Macchia alta
- 3232- Macchia bassa e garighe
- 324- Aree a vegetazione boschiva e arbustiva in evoluzione
- 3241- Tagliati di bosco ceduo
- 331- Spiagge, dune e sabbie
- 332- Rocce nude, falsie, rupi, affioramenti
- 333- Aree con vegetazione rada
- 334- Aree percorse da incendi
- 335- Ghiacciai e nevi perenni
- 411- Paludi interne
- 412- Torbiere
- 421- Paludi salmastre
- 422- Saline
- 511- Corsi d'acqua, canali e idrovie
- 512- Bacini d'acqua
- 521- Lagune
- 522- Estuari
- 523- Mari e oceani



Identificativo:  
SIN-D-REL.03.AII.02



**VCC Scano Sindia Srl**



**REGIONE SARDEGNA**

COMUNE DI SCANO DI MONTIFERRO (OR)

COMUNE DI SINDIA (NU)



**PROGETTO PER LA REALIZZAZIONE DI UN IMPIANTO EOLICO DI POTENZA PARI A 336.000 kW CON SISTEMA DI ACCUMULO DA 49.000 kW**

**"Scano - Sindia"**

Provvedimento unico ambientale ex art.27 D.Lgs. 152/2006  
Valutazione di Impatto Ambientale artt.23-24-25 D.Lgs. 152/2006

**REL.03**

**AII.02**

Elaborato di Progetto

**PROGETTO DEFINITIVO**

**CARTA DEGLI USI DEL SUOLO**

PROGETTO REDATTO DA: VCC Trapani Srl

Agronomo:  
Dott. Giuseppe Puggioni  
Ordine dei Dott. Agronomi e Consulenti Prov. di Sassari n. 742

Progettista:  
Prof. Ing. Marco Trapanese  
Ordine degli Ingegneri della Provincia di Palermo N. 6946

Committente:  
VCC Scano Sindia Srl  
Via O. Ranelletti, 271 - 67043 - Celano (AQ) P.IVA e C.F.: 02097190660  
PEC: vccscanosindia@legalmail.it

PROGETTO REDATTO DA: VCC Trapani Srl

Agronomo:  
Dott. Giuseppe Puggioni  
Ordine dei Dott. Agronomi e Consulenti Prov. di Sassari n. 742

Progettista:  
Prof. Ing. Marco Trapanese  
Ordine degli Ingegneri della Provincia di Palermo N. 6946

Data:  
06/04/2022

Rev.00

SCALA 1:25.000

VCC Trapani S.r.l. - Via O. Ranelletti n.281 - 67043 - Celano (AQ) - tel.0863/1870710 - e-mail: vcc.trapani.srl@gmail.com