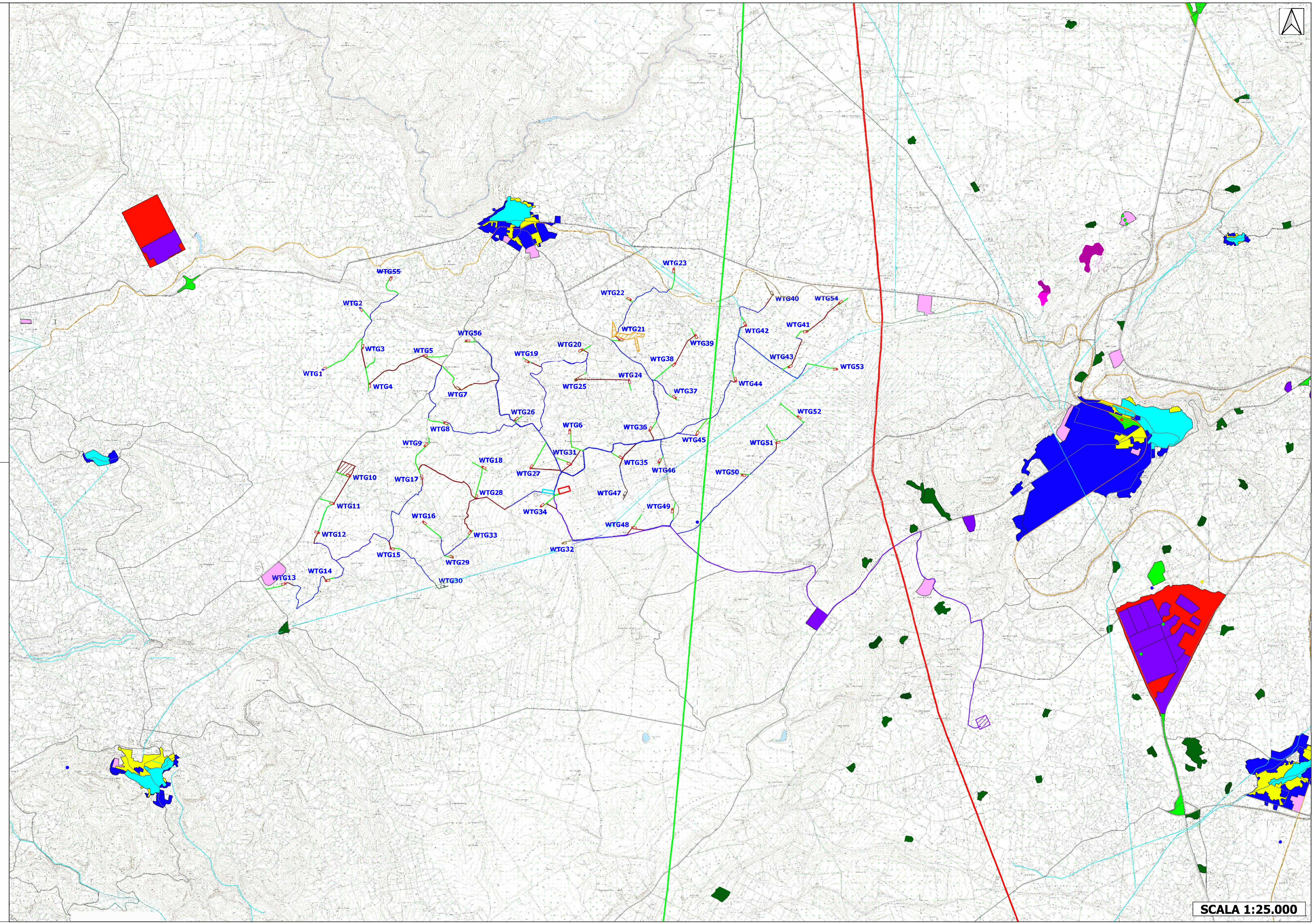


- LEGENDA**
-  Fondazione e piazzola aerogeneratore
  -  Strade da realizzare per collegamento strade comunali o private con piazzole
  - WTG X** Numerazione aerogeneratore
  -  Cavidotti interrati (36 kV)
  -  Cavidotto di consegna ATT (380 kV)
  -  Aree asservite per solo passaggio cavidotto
  -  Area per deposito provvisorio di materiali
  -  Area per deposito provvisorio di materiali e inerti
  -  Stazione di trasformazione
  -  Area storage
  -  Stazione di consegna
  -  Linea elettrica AA.TT 380 kV
  -  Linea elettrica AA.TT 220 kV
  -  Rete stradale
  -  Condotta idrica
  -  Impianti ferroviari
  -  Nodi trasporti
  -  Depuratori
  -  Ciclo rifiuti
  -  Centrale elettrica
- COMPONENTI INSEDIATIVI**
-  Aree estrattive di seconda categoria (cave)
  -  Aree infrastrutture
  -  Aree speciali e aree militari
  -  Centri antica prima formazione
  -  Espansioni fino anni 50
  -  Espansioni recenti
  -  Insediamenti produttivi
  -  Nuclei case sparse
  -  Grandi aree industriali



Identificativo:  
SIN-D-TAV.A.01



**REGIONE SARDEGNA**  
**COMUNE DI SCANO DI MONTIFERRO (OR)**  
**COMUNE DI SINDIA (NU)**

**PROGETTO PER LA REALIZZAZIONE DI UN IMPIANTO EOLICO DI POTENZA PARI A 336.000 kW CON SISTEMA DI ACCUMULO DA 49.000 kW**  
**"Scano - Sindia"**  
 Provvedimento unico ambientale ex art.27 D.Lgs. 152/2006  
 Valutazione di Impatto Ambientale artt.23-24-25 D.Lgs. 152/2006

**TAV.A.01** Elaborato di Progetto  
**PROGETTO DEFINITIVO**  
**CARTA ASSETTO INSEDIATIVO**

**Committente:**  
 VCC Scano Sindia Srl  
 Via G.Ranelletti, 271 - 67043 - Celano (AQ)  
 P.IVA e C.F.: 02097190660  
 PEC: vccscanosindia@legalmail.it

**PROGETTO REDATTO DA:** VCC Trapani Srl  
**Disegnatori:**  
 Geom. Fabrizio Baruffa  
 Geom. Arcangelo Taccone

**Progettisti:**  
 Prof. Ing. Marco Trapanese  
 Ordine degli Ingegneri della Provincia di Palermo N. 4946

**Data:**  
 25/05/2022  
 Rev.00

**SCALA 1:25.000**

VCC Trapani S.r.l. - Via G.Ranelletti n.281 - 67043 - Celano (AQ) - tel.0863/1870710 - e-mail: vcc.trapani.ori@gmail.com

**SCALA 1:25.000**