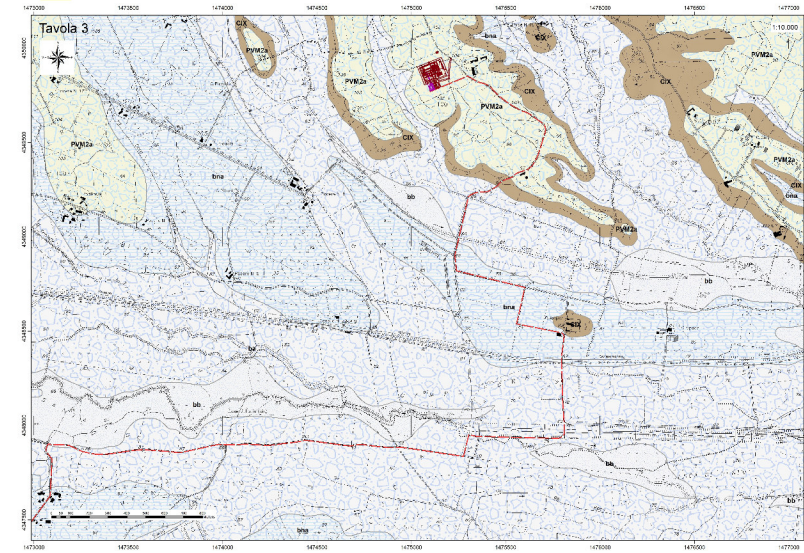
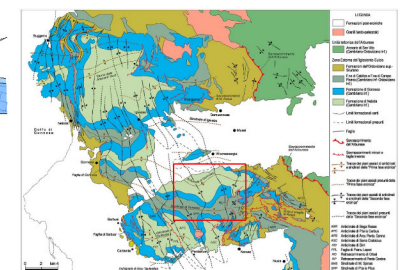
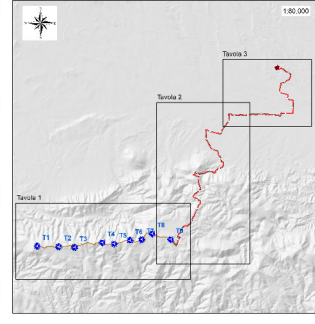


- Elementi Geologici Areali**
- N1** Depositi antropici. Discarico minerale. OLOCENE
 - T1** Depositi alluvionali. Ghiaia da grossolano a medio. OLOCENE
 - L1** Depositi alluvionali limoniosi. Ghiaie con sabbie sottili. OLOCENE
 - L2** Corti calmo-colluviali. Dotti incrociati in matrici fine, talora con intercalazioni di sabbie o micre ovalari, ammassi in frizione organica. OLOCENE
 - MB** Membro di Monte Muta (FORMAZIONE DI MONTE ARGENTO). Metabasite scure e verdi, con laminazioni piano-parallele, e subordinati metagraniti e breccie prevalentemente quarzose. ORDOVICIANO (MEDIO SUP)
 - CAB2** Membro di Punta Su Fuvu (FORMAZIONE DI CABITZA). Alternanza ritmica di metabbiti e metapsidi rosso-violaceo-verdi; subordinati livelli di metabasite quarzosa tridipacite con laminazioni piano-parallele e incrociate. CAMBRIANO (LENIANO)
 - CAB1** FORMAZIONE DI CABITZA. Alternanza ritmica di lamine centimetriche metastabbite e metargillite di colore rosso-violaceo e verde di origine tidale, lamine metastabbite grigio-rosse e metapsidi quarzoso-feldspatiche grigie con laminazioni p
 - GN** FORMAZIONE DI CAMPO PISANO. Alternanza di metabbiti, metabbiti massivi rossi, metabbiti grigi e metabbiti grigi-rossi a struttura nodulare, talora siliceizzati, ricchi in frammenti di fossili. CAMBRIANO INF. MEDIO (LENIANO AMGIANO)
 - GNN2** Membro del Galcario corallo (FORMAZIONE DI GONNESA). Calcari grigi massivi, talora nerastri, spesso dolomitizzati. CAMBRIANO INF. (ATDABANANG SUP. - LENIANO)
 - GNN1** Membro della Dolomia egea (FORMAZIONE DI GONNESA). Dolomia grigia chiosa ben stratificata e laminata, spesso con laminazioni stromatolitiche, con noduli e livelli di sabbie scure sabbiose. CAMBRIANO INF. (ATDABANANG SUP. - LENIANO)
 - NEB1** Membro di Punta Menna (FORMAZIONE DI NEBIDA). Metarotario quarzoso o siltiti, con laminazioni incrociate o piano-parallele, verso l'alto arricchito di calcari, talvolta ricchi in archeofossili, o dolomie con intercalazioni, spesso sfruttato. CAMBRIANO INF.
 - NEB2** Membro di Matoppa (FORMAZIONE DI NEBIDA). Metabasite e metabbiti, con laminazioni piano-parallele, alternate a borsele decimetriche di metabasite quarzose, con noduli carbonatati. CAMBRIANO INF. (ATDABANANG)



- Layout di impianto ed Elementi Geologici Lineari**
- DB_Montagna_TCNVA_e_vicini_CSM_Aree1
 - 13 Cabina elettrica e Area Storage (BEI) 2
 - 12 Campo di Produzione
 - 21 Cabina 30-38 kV
 - 12 Area di stoccaggio
 - 00 Campo WTG - Ravello (2023-10-07)
 - 00 Pilaone Ravello (2021-03-07)
 - 01 Area di stoccaggio (14-11-2020 - 12-07)
 - T1 Linea trasmissione a sezione 1990A_sud
 - Stradellina
 - Stradellina
 - Faglia Cava
 - Faglia della Cava
 - Faglia della Cava
 - Faglia della Cava
 - Faglia della Cava
 - Faglia della Cava
 - Sottoscompartimento Secondario Cava
 - Sottoscompartimento Secondario Cava



Comuni di Villamassargia, Narcao e Musei (SU)

PROGETTO: Progetto Definitivo per il parco eolico da 48,0 MW "Energia Is Coris" costituito da n.9 aerogeneratori

Elaborato: Carta Geologica

Codice Elaborato: PD - T09 | Scala: 1:10.000 | Formato elaborato: A0

PROponente: **Fred. Olsen Renewables**

Tembo e firma:

REDAZIONE: Dott.ssa Geol. Cosima Atzori

COORDINAMENTO: BIA s.r.l. Piazza dell'Industria 7 Capria (GR) 01037 P.F.A. 0198340020 energia@bia.it

Rev.	Data	Descrizione	Elaborato	Verificato	Approvato
02					
01					
00	06/2022	Emissione per valutazione			