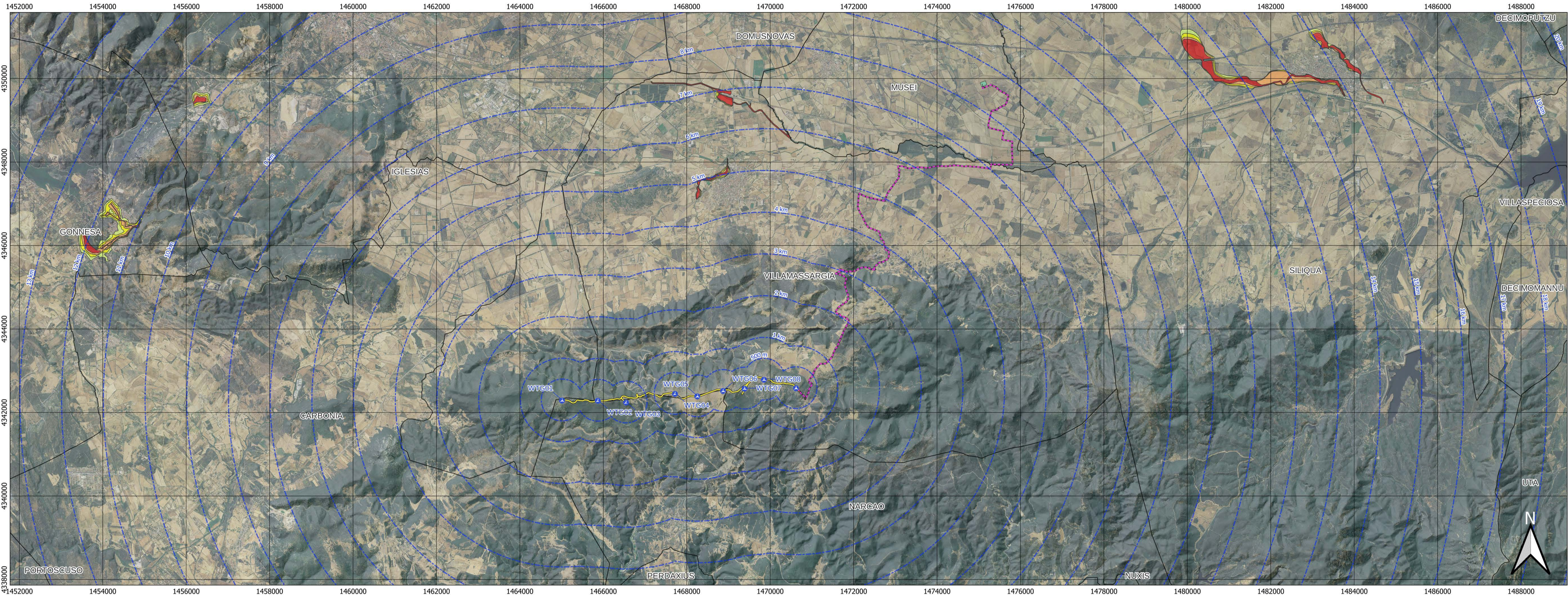


**Inquadramento su PAI (Rischio idraulico e Pericolo idraulico Rev. 41)**

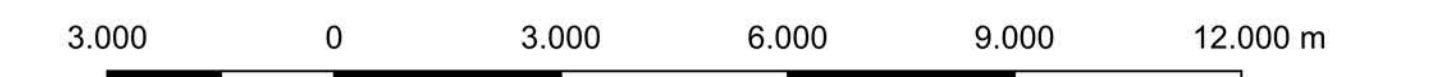


Scala 1:40000 1 cm = 400 m CRS EPSG:3003

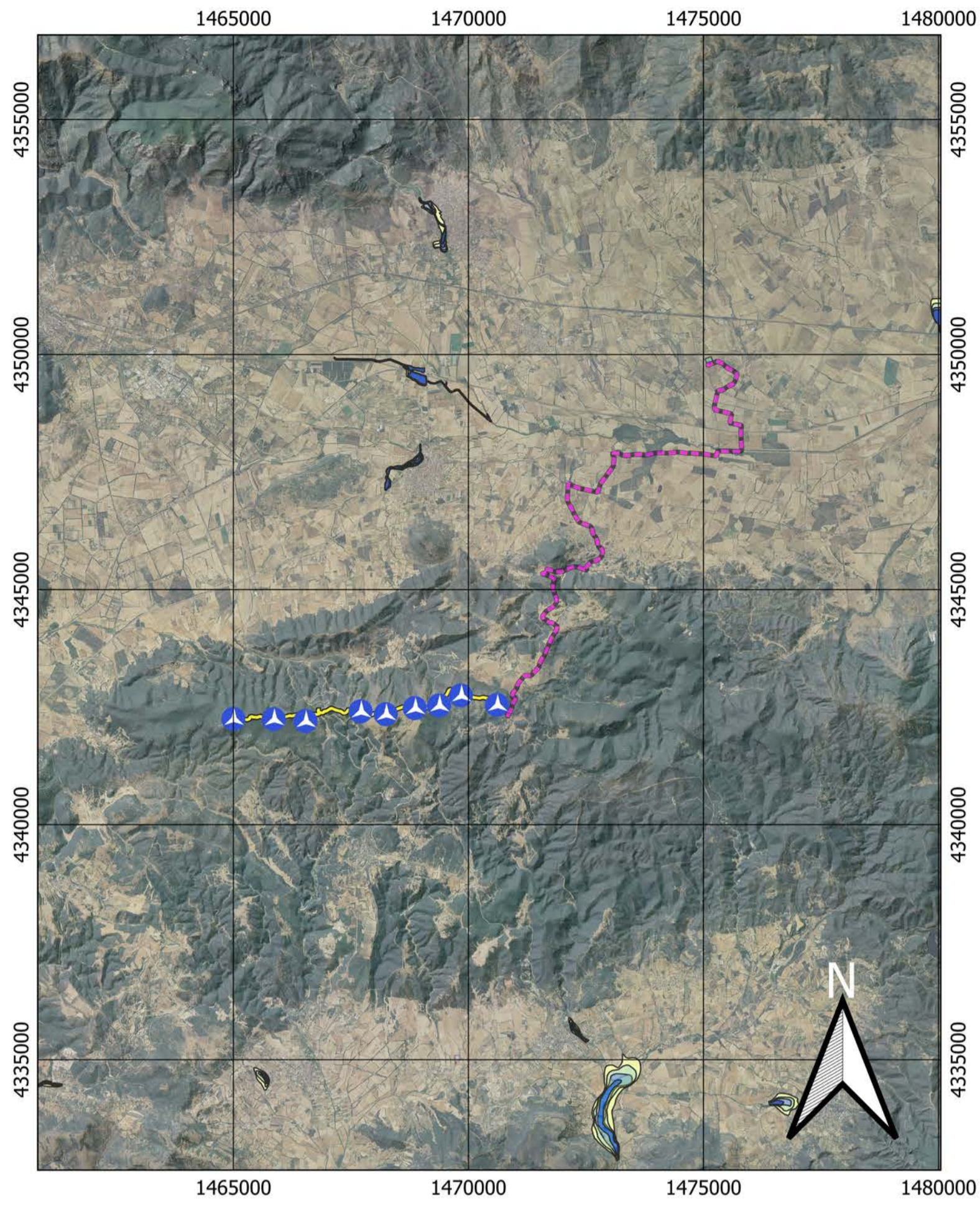
**Rischio idraulico Rev. 41 (Rischio alluvioni PAI)**



**Inquadramento**

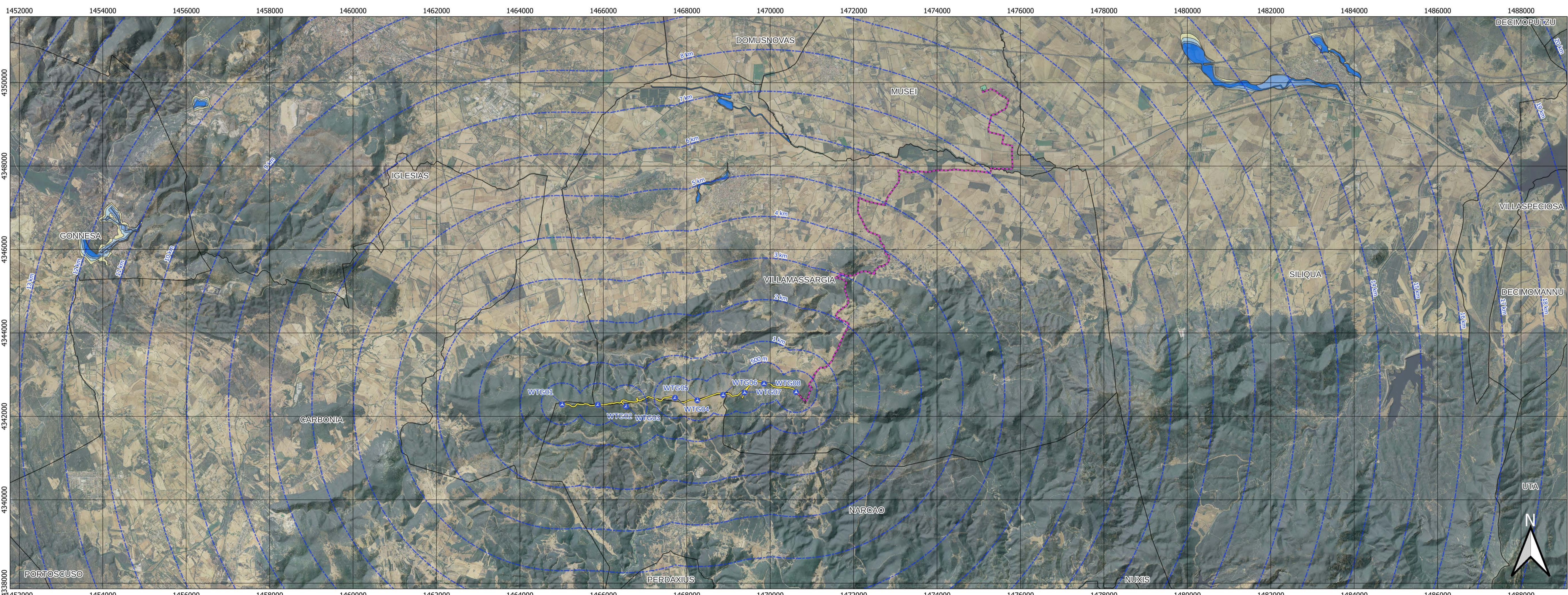


Scala 1:100000 1 cm = 1000 m CRS EPSG:3003



- Legenda generale**
- WTG
  - Buffer distanze da area di progetto
  - Stepup 36-150 kV
  - BES
  - SE Terna
  - Stepup 30-36 kV
  - Viabilità interna e cavidotto
  - Cavidotto
  - Confini comunali
- Rischio idraulico Rev.41**
- R1
  - R2
  - R3
  - R4
- Pericolo idraulico Rev41**
- HI1
  - HI2
  - HI3
  - HI4

**Pericolo idraulico Rev. 41 (Pericolo alluvioni PAI)**



Navigatore mappe PAI

**Comuni di Villamassargia e Narcao (SU)**

Studio di Impatto ambientale per il parco eolico da  
**PROGETTO: 48,0 MW "Energia Is Coris" costituito da n.9 aerogeneratori**

Elaborato: Inquadramento su P.A.I (Rischio idraulico e Pericolo idraulico Rev. 41)

Codice Elaborato	Scala	Formato elaborato
VIA-Tav08a	1:40'000	ISO AO - 1189 x 841

PROPRONENTE

**Fred. Olsen Renewables**

Timbro e firma

REDAITTORE  
Ing. Bruno Manca

COORDINAMENTO  
BIA s.r.l.  
Piazza dell'Annunziata 7  
Cagliari (CA) - 09133  
P.IVA 0398480926  
energhubia@pec.it

**bia**

Rev.	Data	Descrizione	Elaborato	Verificato	Approvato
02					
00	04/2022	Emissione per validazione	Bruno Manca		