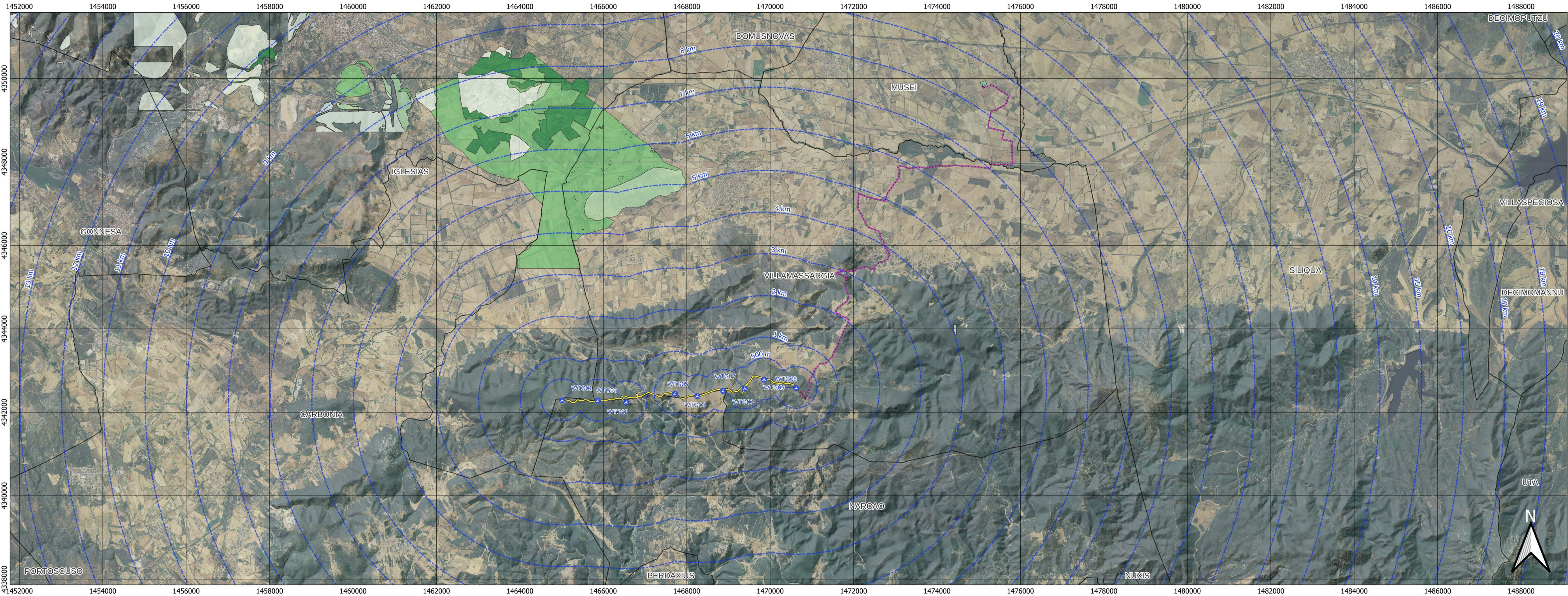


Inquadramento su PAI (Rischio geomorfologico e Pericolo geomorfologico Rev. 42)

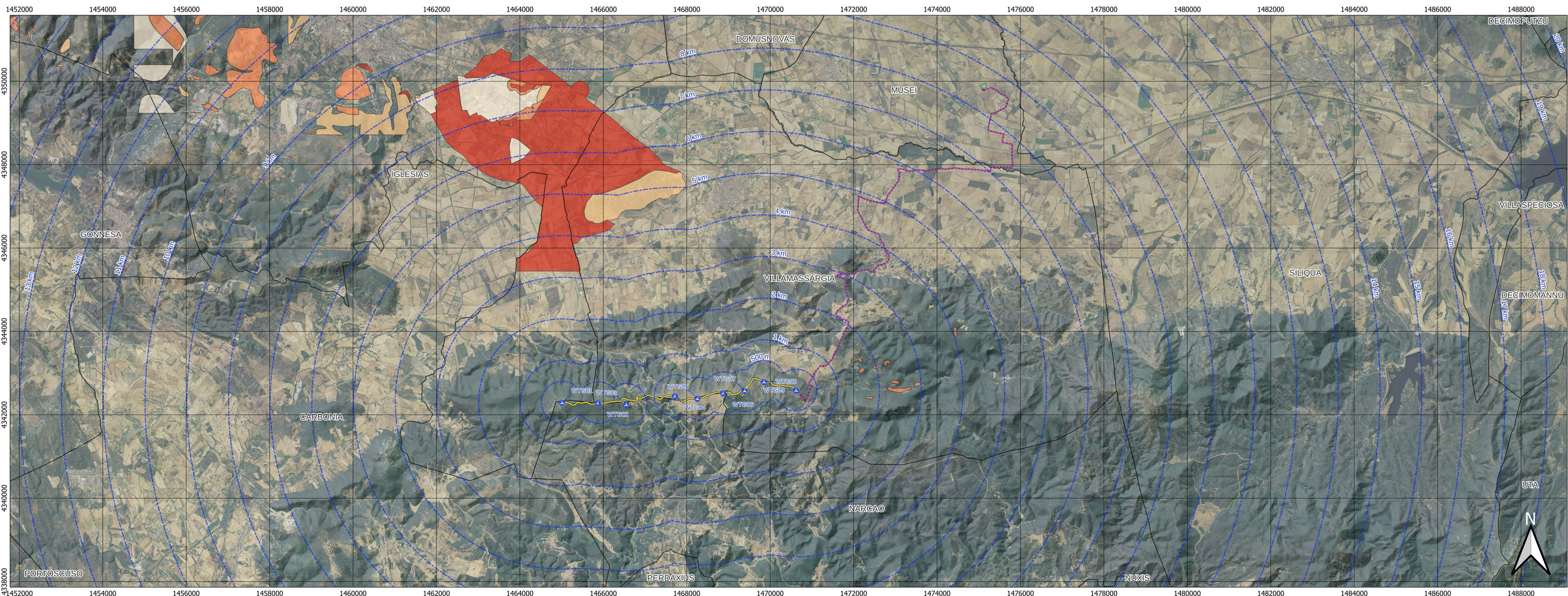


Scala 1:40000 1 cm = 400 m CRS EPSG:3003

Rischio geomorfologico Rev. 42 (Rischio frana PAI)



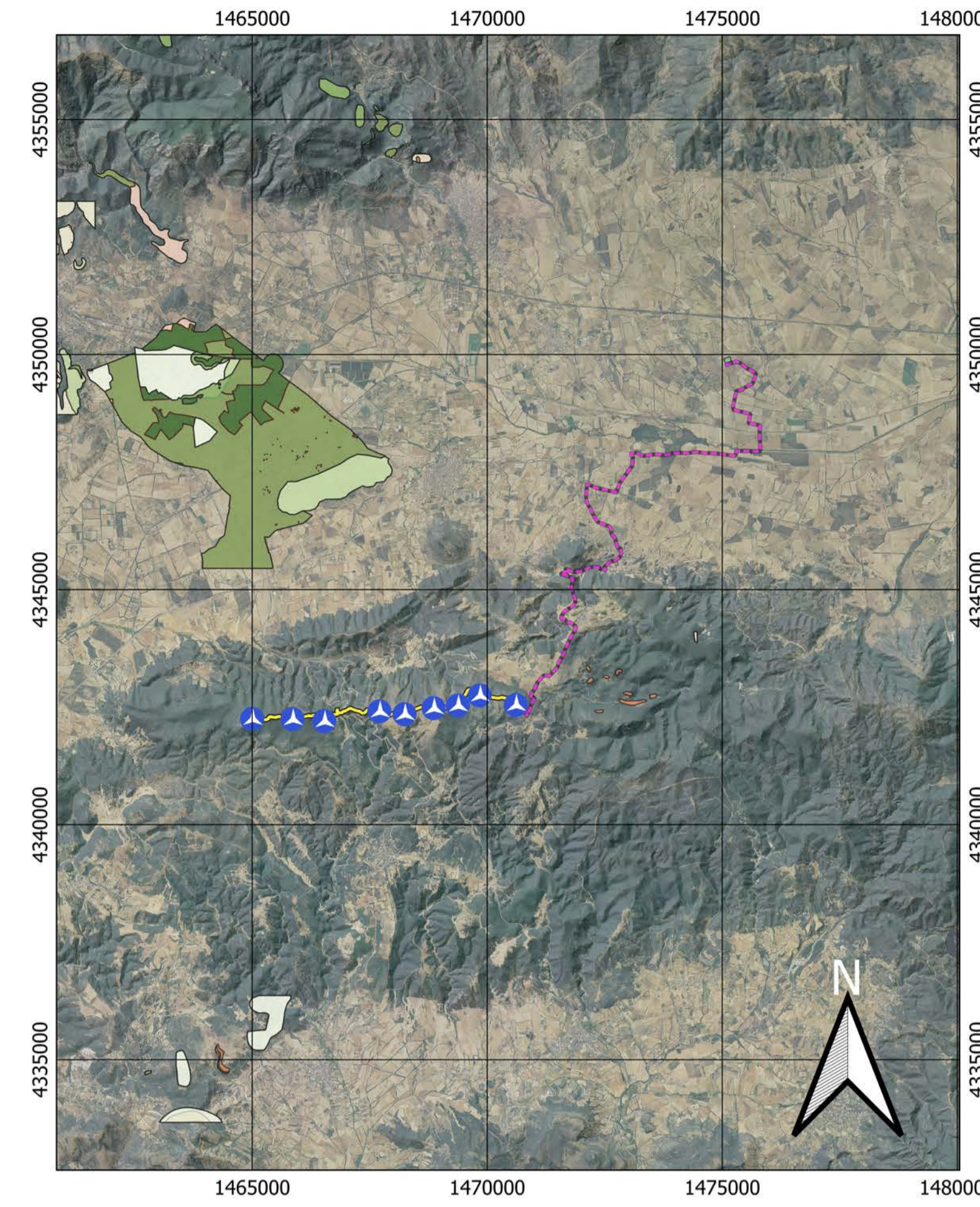
Pericolo geomorfologico Rev. 42 (Pericolo frana PAI)



Inquadramento



Scala 1:100000 1 cm = 1000 m CRS EPSG:3003




Legenda generale

- WTG
 - Buffer distanze da area di progetto
 - Stepup 30-150 kv
 - BES
 - SE Tema
 - Stepup 30-36 kv
 - Cavidotto
 - Confini comunali
- Rischio geomorfologico Rev. 42**
- Rg0
 - Rg1
 - Rg2
 - Rg3
 - Rg4
 - V
- Pericolo geomorfologico Rev. 42**
- Hg0
 - Hg1
 - Hg2
 - Hg3
 - Hg4



Navigatore mappe PAI

Comuni di Villamassargia e Narcao (SU)



Studio di Impatto ambientale per il parco eolico da
PROGETTO: 48,0 MW "Energia Is Coris" costituito da n.9
aerogeneratori

Elaborato: Inquadramento su P.A.I. (Rischio geomorfologico e Pericolo geomorfologico Rev. 42)

Codice Elaborato VIA-Tav08b	Scala 1:40'000	Formato elaborato ISO AO - 1189 x 841
--------------------------------	-------------------	--

PROPRONENTE

Fred. Olsen Renewables

Timbro e firma	Timbro e firma
----------------	----------------

REDATTORE Ing. Bruno Manca	COORDINAMENTO BIA s.r.l. Piazza dell'Annunziata 7 Cagliari (CA) - 09133 P.IVA 03983480926 energhabia@pec.it
--------------------------------------	---

bia
energia viva

Rev.	Data	Descrizione	Elaborato	Verificato	Approvato
02					
00	04/2022	Emissione per validazione	Bruno Manca		