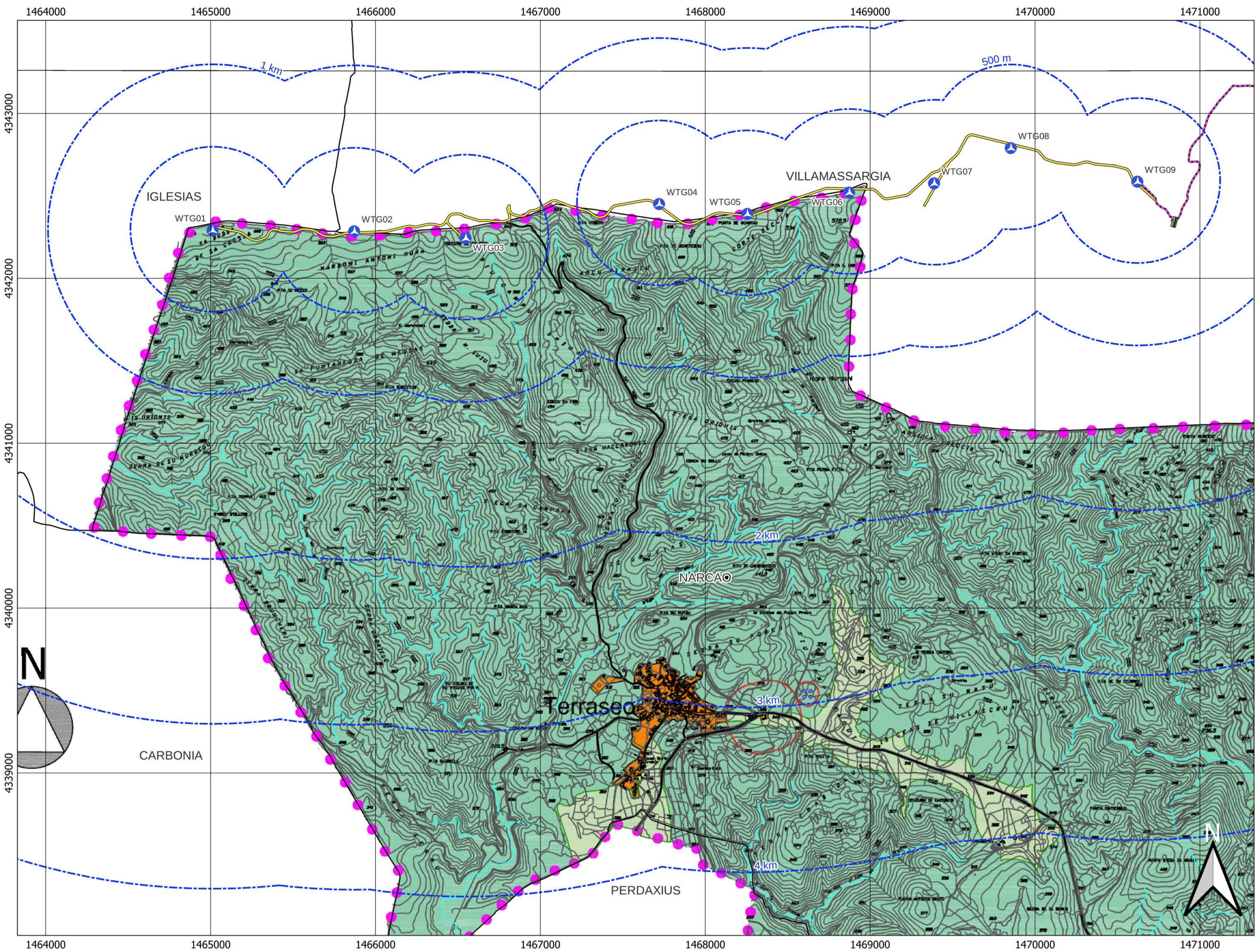
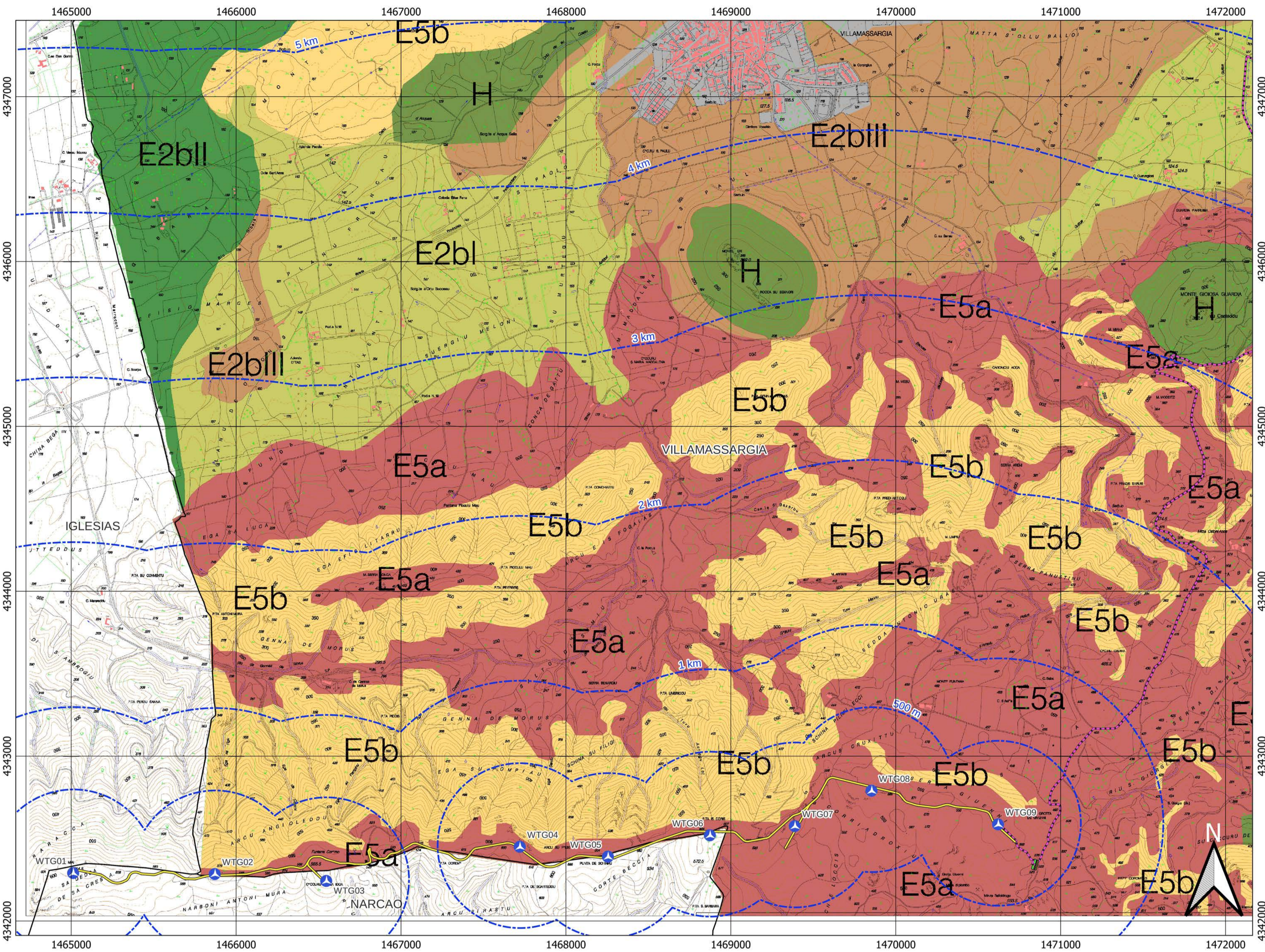


Inquadramenti su P.U.C.

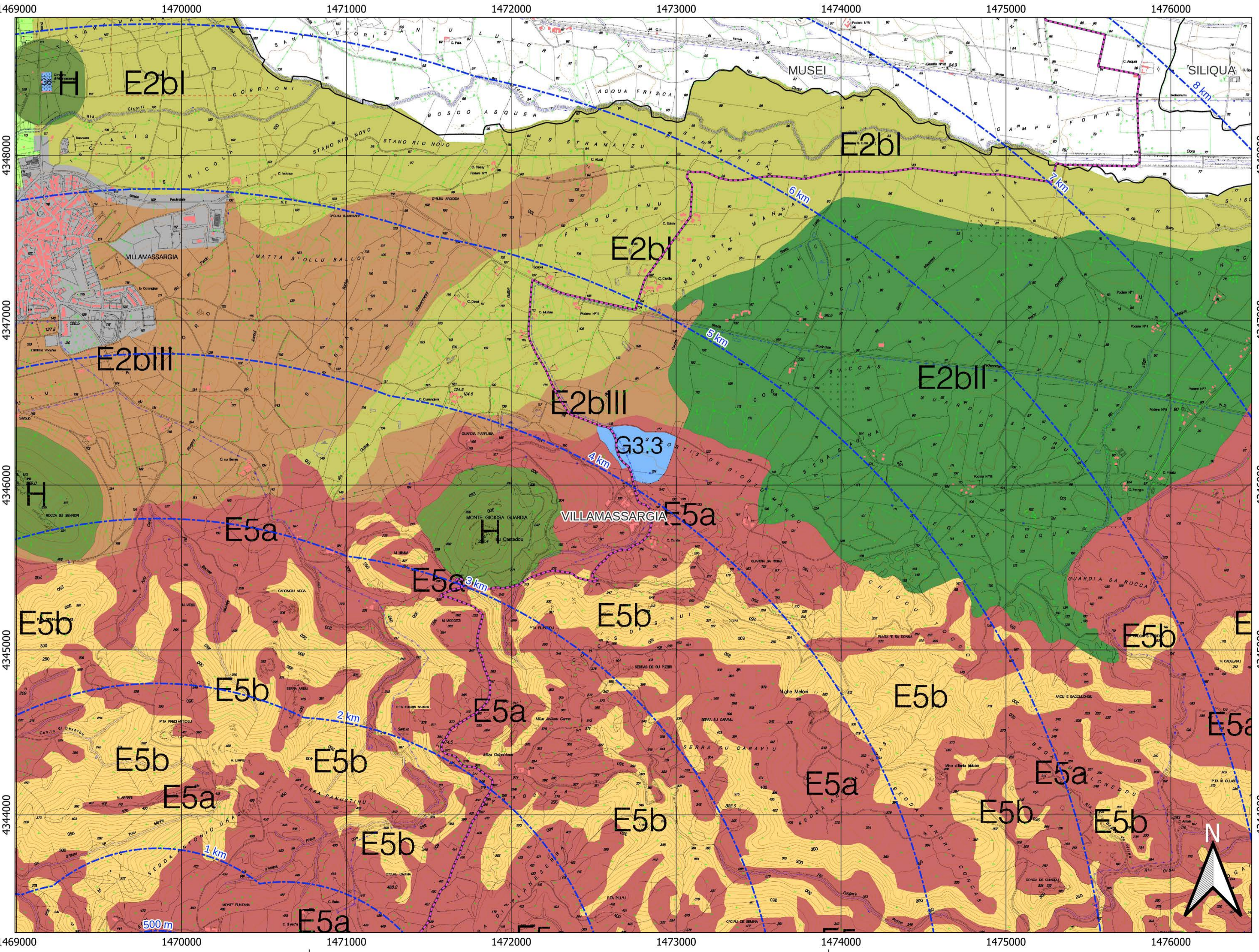
Inquadramento su P.U.C. - Comune di Narcao - Area parco



Inquadramento su P.U.C. - Comune di Villamassargia - Area parco



Inquadramento su P.U.C. - Comune di Villamassargia - Cavidotto



Legenda generale

- WTG
- Buffer distanze da area di progetto
- Cavidotto
- Viabilità interna e cavidotto
- BES
- Stepup 30-36 kV
- Stepup 36-150 kV
- SE Terna
- Confini comunali

Legenda PUC Narcao

- ZONA B-C-D-G-S
- ZONA E2: AREE DI PRIMARIA IMPORTANZA PER LA FUNZIONE AGRICOLA-PRODUTTIVA ANCHE IN RELAZIONE ALL'ESTENSIONE, COMPOSIZIONE E LOCALIZZAZIONE DEI TERRENI
- ZONA E5: AREE MARGINALI PER L'ATTIVITA' AGRICOLA NELLE QUALI VIENE RAVVISATA L'ESIGENZA DI GARANTIRE CONDIZIONI ADEGUATE DI STABILITA' AMBIENTALE
- VINCOLO P.A.I.: Aree inondabili con tempi di ritorno di 50 anni
- VINCOLO P.A.I.: Aree inondabili con tempi di ritorno di 500 anni
- LIMITE COMUNALE
- LIMITE DI RISPETTO DEI VINCOLI (CONTENZIALE, ARCHEOLOGICO-MONUMENTALE)
- ACQUEDOTTO
- VIABILITA' ESISTENTE
- VIABILITA' DI PROGETTO
- CENTRI AGRICOLI (FURRIADROXIU, MEDAU)
- GROTTA
- NURAGHE

Legenda PUC Villamassargia

- D
- E2a1
- E2a2
- E2a11
- E2b1
- E2b11
- E2b111
- E5b
- E5a
- G
- H
- Aree urbane

Comuni di Villamassargia e Narcao (SU)

Studio di Impatto ambientale per il parco eolico da 48,0 MW "Energia Is Coris" costituito da n.9 aerogeneratori

PROGETTO: 48,0 MW "Energia Is Coris" costituito da n.9 aerogeneratori

Elaborato: Inquadramento su PUC

Codice Elaborato	Scala	Formato elaborato
VIA-Tav10c	1:15'000	ISO A0 - 1189 x 841

PROPRONENTE

Fred.Olsen Renewables

Timbro e firma

REDATTORE
Ing. Bruno Manca

COORDINAMENTO
BIA s.r.l.
Piazza dell'Annunziata 7
Cagliari (CA) - 09133
P.IVA 03983480926
energhabia@pec.it

bia energia viva

Rev.	Data	Descrizione	Elaborato	Verificato	Approvato
02					
01					
00	04/2022	Emissione per validazione	Bruno Manca		

Scala 1:15000 1 cm = 150 m CRS EPSG:3003