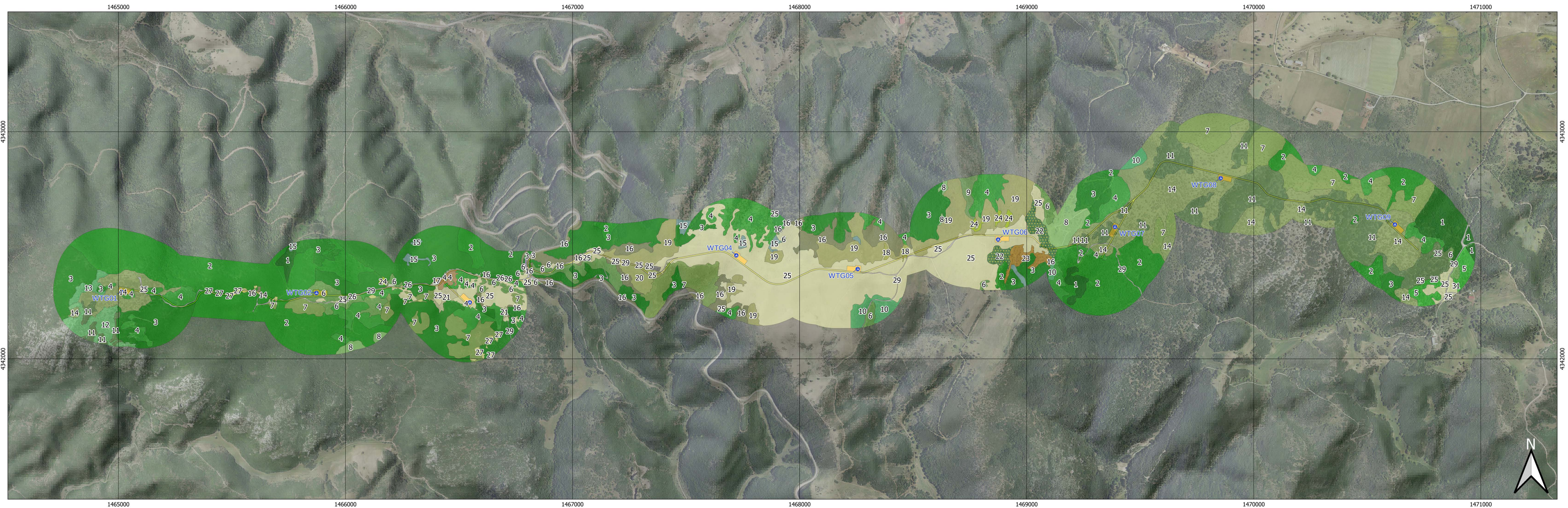


Carta della vegetazione

500 0 500 1.000 1.500 2.000 m

Scala 1:6000 1 cm = 60 m CRS EPSG:3003



- WTG
 - Piazzole
 - Viabilità interna e cavidotto
- Carta della vegetazione
1. Boschi a dominanza di Quercus ilex (Pyro amygdaliformis-Quercetum ilicis; Prasio majoris-Quercetum ilicis)
 2. Macchie-foresta e formazioni preforestali a dominanza di Arbutus unedo e Quercus ilex
 3. Macchia alta a dominanza di Arbutus unedo ed Erica arborea con presenza di Quercus ilex (Erico arborea-Arbutetum unedonis)
 4. Macchie alte di transizione a dominanza di Pistacia lentiscus ed Arbutus unedo (Erico arborea-Arbutetum unedonis, Crataego monogynae-Pistacietum lentisci)
 5. Macchie alte a dominanza di Pistacia lentiscus (Crataego monogynae-Pistacietum lentisci) con presenza di Quercus ilex
 6. Macchie alte a dominanza di Pistacia lentiscus (Crataego monogynae-Pistacietum lentisci)
 7. Macchie alte di transizione a Pistacia lentiscus ed Arbutus unedo (Erico arborea-Arbutetum unedonis, Crataego monogynae-Pistacietum lentisci) a mosaico con cisteti a Cistus monspeliensis e/o C. salvifolius o garighe ad Helichry
 8. Macchie alte ad Arbutus unedo ed Erica arborea (Erico arborea-Arbutetum unedonis) a mosaico con cisteti a Cistus monspeliensis e/o C. salvifolius
 9. Macchie alte ad Arbutus unedo ed Erica arborea (Erico arborea-Arbutetum unedonis) a mosaico con arbusteti di Pyrus spinosa
 10. Macchie alte a dominanza di Pistacia lentiscus (Crataego monogynae-Pistacietum lentisci) a mosaico con cisteti a Cistus monspeliensis e/o C. salvifolius
 11. Macchia alta termofila ad elevata copertura a dominanza di Pistacia lentiscus, con Phillyrea latifolia e Olea europaea var. sylvestris (Pistacio lentisci-Rhamnetalia alaterni)
 12. Macchia termofila a dominanza di Pistacia lentiscus, con Phillyrea latifolia e Olea europaea var. sylvestris (Pistacio lentisci-Rhamnetalia alaterni) a medio grado di copertura in ambienti ad elevata rocciosità e pietrosità
 13. Macchia termofila a dominanza di Pistacia lentiscus (Pistacio lentisci-Rhamnetalia alaterni) a mosaico con garighe a Stachys glutinosa ed Helichrysum italicum subsp. tyrrhenicum
 14. Macchia alta termofila a dominanza di Pistacia lentiscus (Pistacio lentisci-Rhamnetalia alaterni) a mosaico con praterie perenni calcicole dell'Asphodelo africano-Brachypodietum retusi
 15. Cespuglieti di Rubus ulmifolius
 16. Cisteti evoluti a Cistus monspeliensis con presenza di Pyrus spinosa ed elementi arbustivi sclerofillici
 17. Mosaico di cisteti a Cistus monspeliensis (Cisto-Lavanduletea) ed arbusteti a Pyrus spinosa
 18. Garighe su roccia a Stachys glutinosa con esemplari cespitosi di Olea europaea var. sylvestris e Pyrus spinosa
 19. Garighe silicicole a Stachys glutinosa e Genista morisii a mosaico con arbusteti di Pyrus spinosa
 20. Garighe silicicole a Genista morisii, Stachys glutinosa ed Helichrysum italicum subsp. tyrrhenicum
 21. Garighe camefitiche ad Euphorbia pithyusa subsp. cupanii e cisteti poco evoluti
 22. Pascoli arborati a Quercus suber
 23. Cisteti arborati a Quercus suber
 24. Formazioni di Pteridium aquilinum
 25. Pascoli nitrofilii e subnitrofilii (Onopordetalia acanthii); Aggruppamenti di Asphodelus ramosus, Carlina corymbosa, Onopordum illyricum, con presenza di Pyrus spinosa
 26. Vegetazione erbacea nitrofila dei margini di tratturi e sterrati (Stellarietea mediae, Artemisietea vulgaris)
 27. Vegetazione erbacea perenne, emicriptofitica e geofitica, subnitrofila, ad Asphodelus ramosus, Dactylis glomerata subsp. hispanica e Carlina corymbosa (Brachypodio ramosi-Dactyletalia hispanicae)
 28. Verde ornamentale
 29. Sterrati e tratturi
 30. Strade asfaltate
 31. Edifici e strutture antropiche

Comuni di Villamassargia e Narcao (SU)



**Studio di Impatto ambientale per il parco eolico da
PROGETTO: 48,0 MW "Energia Is Coris" costituito da n.9
aerogeneratori**

Elaborato: Tavola della vegetazione

Codice Elaborato VIA-Tav28	Scala 1:6'000	Formato elaborato ISO A0 - 1189 x 841
-------------------------------	------------------	--

PROPRONENTE



Timbro e firma

Timbro e firma

REDATTORE
Dott. Nat. Fabio Schirru

COORDINAMENTO
BIA s.r.l.
Piazza dell'Annunziata 7
Cagliari (CA) - 09123
P.IVA 03884460926
energia@biaiproc.it



Rev.	Data	Descrizione	Elaborato	Verificato	Approvato
01					
00	04/2022	Emissione per validazione	Bruno Manca		