

LIVELLETTE	DIFF. DI QUOTA DISTANZA PENDENZIA	h = -0,544 L = 53,631 i = -0,010	h = -0,140 L = 167,065 i = -0,001	h = 0,698 L = 139,671 i = 0,005
------------	---	--	---	---------------------------------------

PROFILO ASSE ASSE V-03

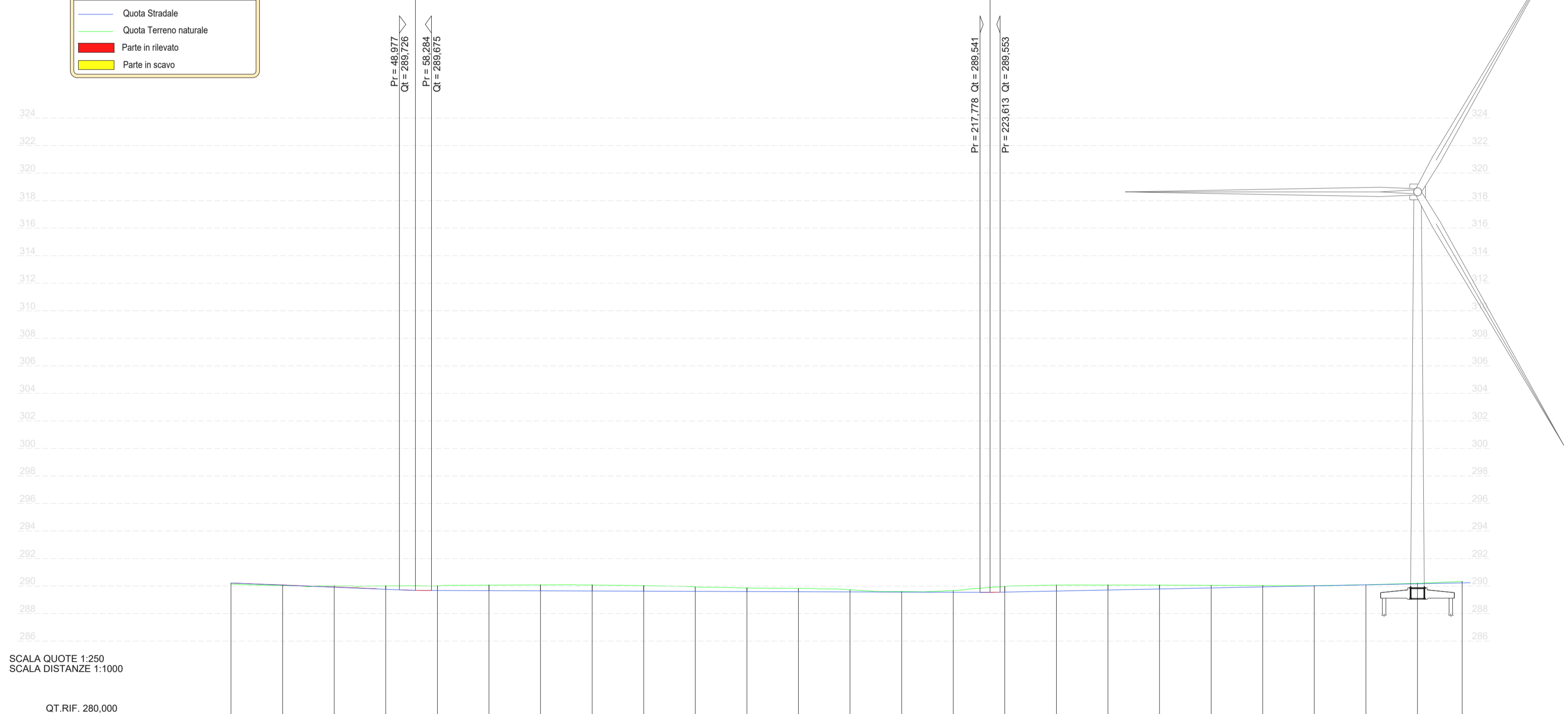
SCALA QUOTE 1:250
SCALA DISTANZE 1:1.000

Legenda

- Quota Stradale
- Quota Terreno naturale
- Parte in rilevato
- Parte in scavo

Num	1
Pr	53,631
Qt	289,678
R	1000,000
T	4,654
Fr	0,011
Sv	9,307

Num	2
Pr	220,695
Qt	289,539
R	1000,000
T	2,918
Fr	0,004
Sv	5,835



NUMERO SEZIONI	1	2	3	4	5	6	7	8	9	10	11	12	13	14	15	16	17	18	19	20	21	22	23	24	25
DISTANZE PARZIALI	15,000	15,000	15,000	15,000	15,000	15,000	15,000	15,000	15,000	15,000	15,000	15,000	15,000	15,000	15,000	15,000	15,000	15,000	15,000	15,000	15,000	15,000	15,000	15,000	12,983
DISTANZE PROGRESSIVE	0,000	15,000	30,000	45,000	60,000	75,000	90,000	105,000	120,000	135,000	150,000	165,000	180,000	195,000	210,000	225,000	240,000	255,000	270,000	285,000	300,000	315,000	330,000	345,000	357,983
QUOTE TERRENO	290,146	290,032	290,003	290,015	290,016	290,070	290,084	290,076	290,026	289,935	289,865	289,829	289,720	289,592	289,662	289,976	290,075	290,081	290,066	290,045	290,027	290,027	290,087	290,199	290,334
QUOTE PROGETTO	290,222	290,070	289,918	289,796	289,673	289,661	289,648	289,636	289,623	289,610	289,598	289,585	289,573	289,560	289,548	289,550	289,535	289,570	289,735	289,860	289,935	290,010	290,085	290,160	290,225
DIFFERENZA DI QUOTA	-0,076	-0,038	-0,085	-0,250	-0,343	-0,410	-0,436	-0,441	-0,403	-0,324	-0,267	-0,244	-0,147	-0,031	-0,114	-0,416	-0,439	-0,370	-0,281	-0,184	-0,091	-0,016	-0,002	-0,038	-0,109
ETOMETRICHE	[Diagram showing three segments with radii R=60,000 and various lengths and offsets]																								
ANDAMENTO PLANIMETRICO	[Diagram showing the planimetric layout of the road profile with curve data]																								

0	Marzo 2022	PRIMA EMISSIONE	AB	EG	MG
REV.	DATA	DESCRIZIONE REVISIONE	REDATTO	VERIFICATO	APPROVATO

Volta Gestione Energie

REGIONE SARDEGNA
Provincia di Oristano
COMUNI DI MOGORELLA E VILLA SANT'ANTONIO

PROGETTO:
PARCO EOLICO MOGORELLA - SANT'ANTONIO
PROGETTO DEFINITIVO

COMMITTENTE:
VGest Volta Gestione Energie S.r.l.
Piazza Manifattura, 1 - 30069 Rovereto (TN)
Codice Fiscale e Partita IVA 0295940220
Tel. +39 0464 625100 - Fax +39 0464 625101
PEC volta-gestioneenergie@igmail.it

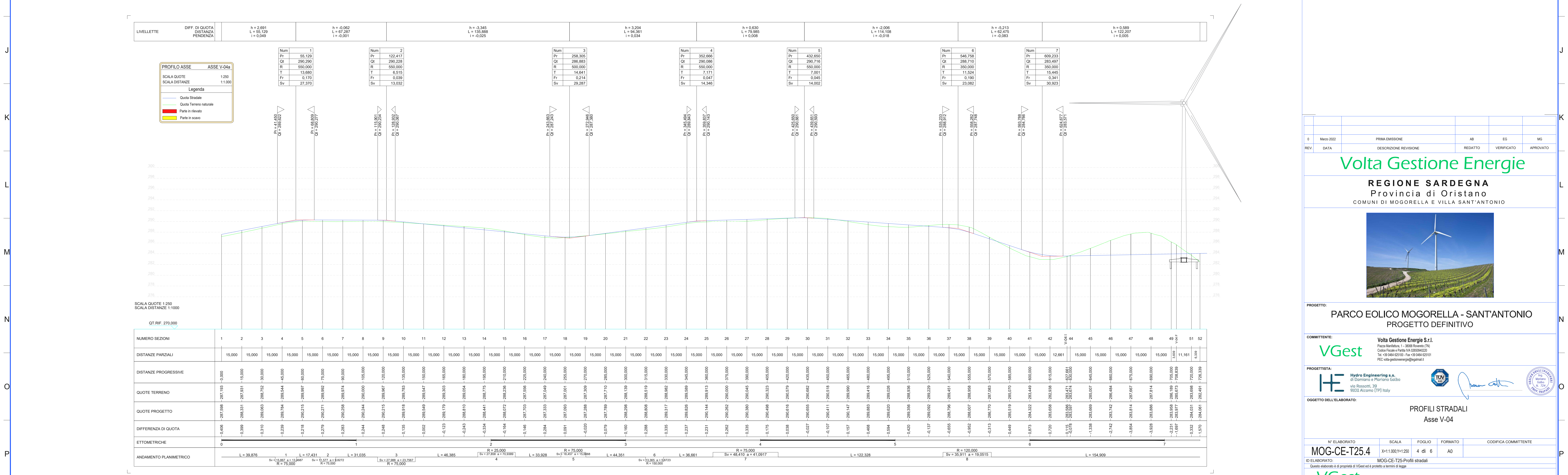
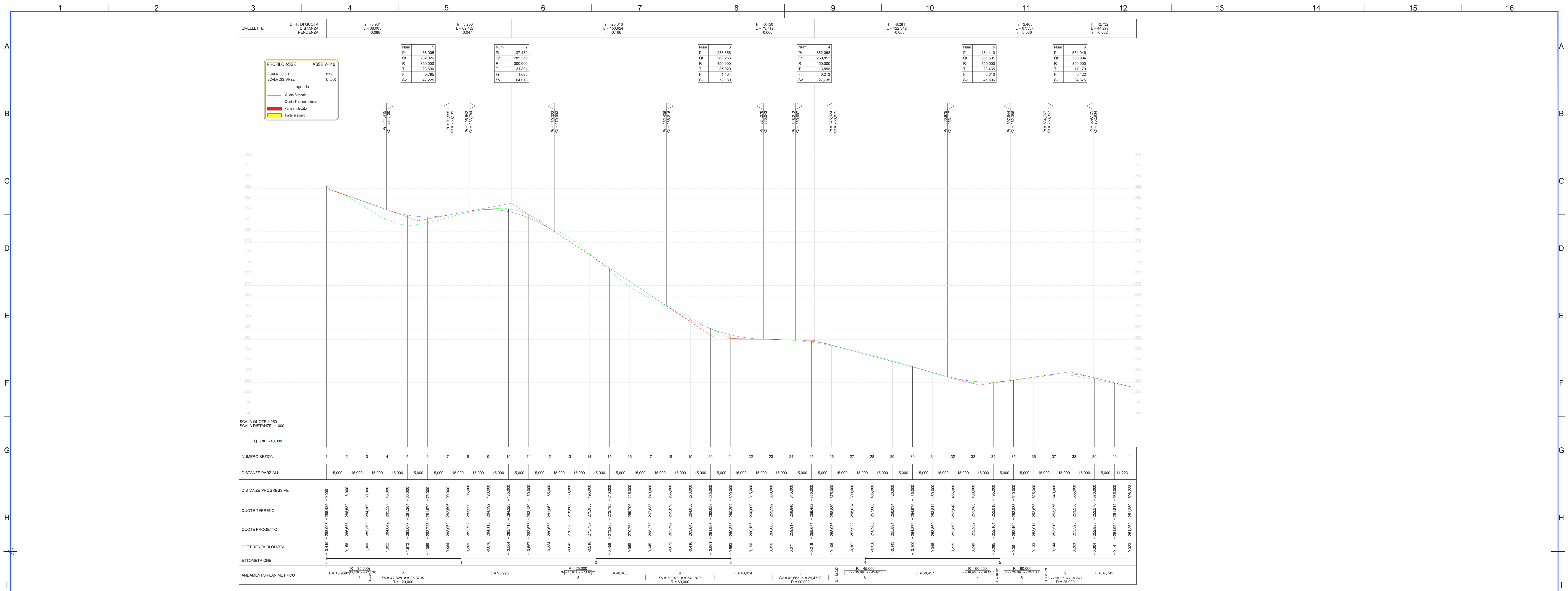
PROGETTISTA:
HE Hydro Engineering s.s.
di Damiano e Mariano Galbo
via Rossotti, 39
91011 Alcamo (TP) Italy

OGGETTO DELL'ELABORATO:
PROFILI STRADALI
Asse V-03

N° ELABORATO	SCALA	FOGLIO	FORMATO	CODIFICA COMMITTENTE
MOG-CE-T25.3	X=1:1.000; Y=1:250	3 di 6	A1	

ID ELABORATO: MOG-CE-T25-Profili stradali
Questo elaborato è di proprietà di VGest ed è protetto a termini di legge.

VGest



0	03/03/2022	PRIMA EMISSIONE	AB	EG	MG
REV	DATA	DESCRIZIONE REVISIONE	REDATTO	VERIFICATO	APPROVATO

Volta Gestione Energie
 REGIONE SARDEGNA
 Provincia di Oristano
 COMUNI DI MOGORELLA E VILLA SANT'ANTONIO

PROGETTO: **PARCO EOLICO MOGORELLA - SANTANTONIO**
 PROGETTO DEFINITIVO

COMMITTENTE: **Volta Gestione Energie S.r.l.**
 Piazza Marconi, 1 - 09026 Bivonnes (TV)
 C.so Italia, 10 - 09026 Bivonnes (TV)
 Tel. +39 064 42101 - Fax +39 064 42101
 PEO - info@voltagestioneenergia.it

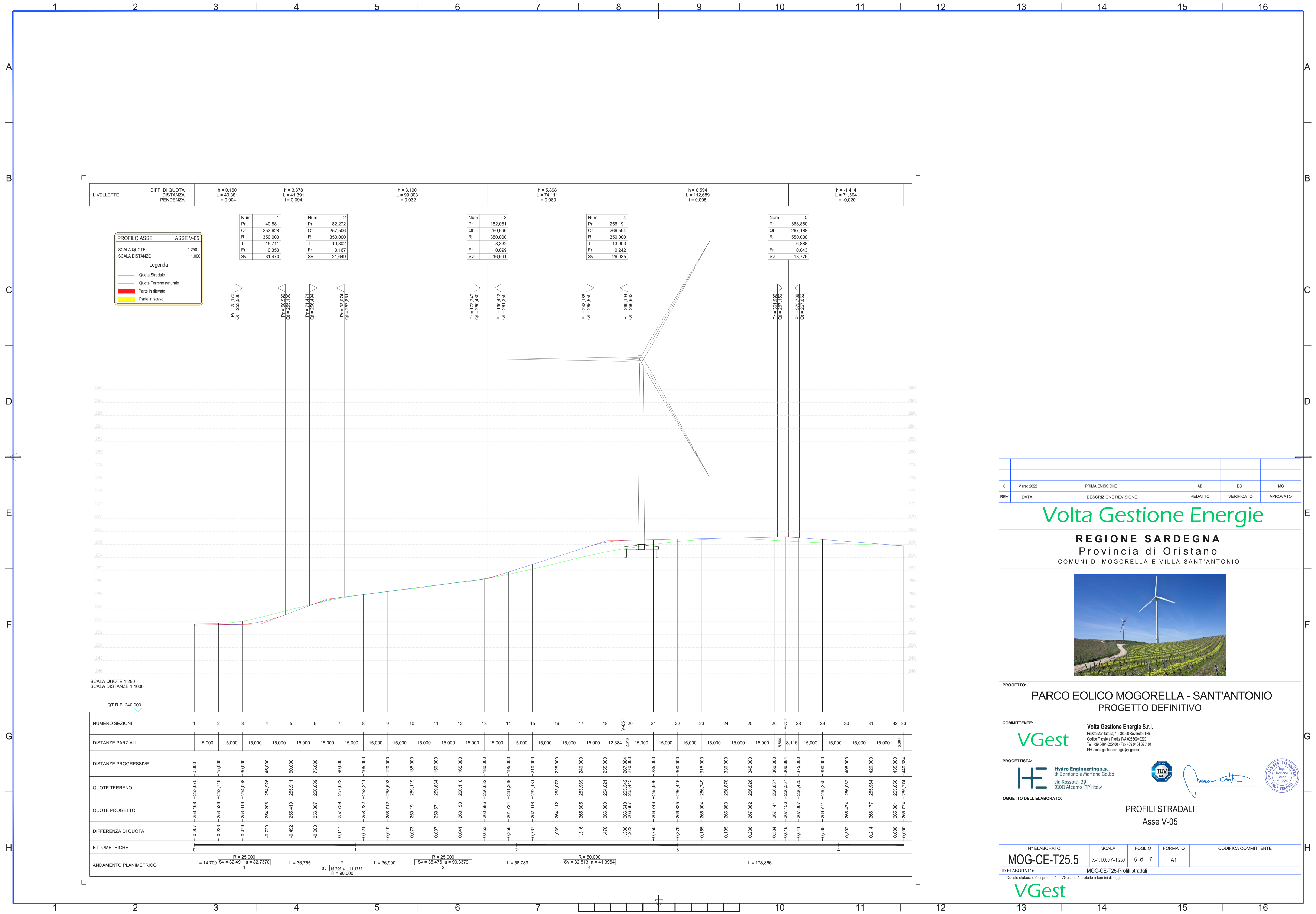
PROGETTISTA: **Hydro Engineering S.p.A.**
 via Roma, 29 - 90021 Alcamo (TP) Italy

OGGETTO DELL'ELABORAZIONE: **PROFILI STRADALI**
 Asse V-04

N° ELABORATO	SCALA	FOGLIO	FORMATO	CODIFICA COMMITTENTE
MOG-CE-T25.4	1:1.000/1:200	4 di 6	A0	

ID ELABORAZIONE: MOG-CE-T25-Profili stradali
 Questo elaborato è di proprietà di Volta e sarà protetto a termini di legge.

Volta Gestione Energie



LIVELLETTE	DIFF. DI QUOTA DISTANZA PENDENZA	h = 0,160 L = 40,881 i = 0,004	h = 3,878 L = 41,391 i = 0,094	h = 3,190 L = 99,808 i = 0,032	h = 5,898 L = 74,111 i = 0,080	h = 0,594 L = 112,689 i = 0,005	h = -1,414 L = 71,504 i = -0,020
------------	--	--------------------------------------	--------------------------------------	--------------------------------------	--------------------------------------	---------------------------------------	--

PROFILO ASSE ASSE V-05

SCALA QUOTE 1:250
SCALA DISTANZE 1:1.000

Legenda

- Quota Stradale
- Quota Terreno naturale
- Parte in rilevato
- Parte in scavo

Num	1	2	3	4	5
Pr	40,881	82,272	182,081	256,191	368,880
Qt	253,628	257,506	260,696	266,594	267,188
R	350,000	350,000	350,000	350,000	550,000
T	15,711	10,802	8,332	13,003	6,888
Fr	0,353	0,167	0,099	0,242	0,043
Sv	31,470	21,649	16,691	26,035	13,776

SCALA QUOTE 1:250
SCALA DISTANZE 1:1.000

NUMERO SEZIONI	1	2	3	4	5	6	7	8	9	10	11	12	13	14	15	16	17	18	19	20	21	22	23	24	25	26	27	28	29	30	31	32	33																																										
DISTANZE PARZIALI	15,000	15,000	15,000	15,000	15,000	15,000	15,000	15,000	15,000	15,000	15,000	15,000	15,000	15,000	15,000	15,000	15,000	12,384	2,618	15,000	15,000	15,000	15,000	15,000	15,000	6,884	8,116	15,000	15,000	15,000	15,000	5,394																																											
DISTANZE PROGRESSIVE																																																																											
QUOTE TERRENO																																																																											
QUOTE PROGETTO																																																																											
DIFFERENZA DI QUOTA																																																																											
ETTOMETRICHE	0	1										2										3										4																																											
ANDAMENTO PLANIMETRICO	R = 25,000 L = 14,709 Sv = 32,491 a = 82,7370															R = 25,000 L = 36,755 Sv = 15,739 a = 11,1738 R = 50,000															R = 25,000 L = 36,990 Sv = 35,476 a = 90,3379															R = 50,000 L = 58,789 Sv = 32,513 a = 41,3964															L = 178,866														

0	Marzo 2022	PRIMA EMISSIONE	AB	EG	MG
REV.	DATA	DESCRIZIONE REVISIONE	REDATTO	VERIFICATO	APPROVATO

Volta Gestione Energie

REGIONE SARDEGNA
Provincia di Oristano
COMUNI DI MOGORELLA E VILLA SANT'ANTONIO

PROGETTO:
PARCO EOLICO MOGORELLA - SANT'ANTONIO
PROGETTO DEFINITIVO

COMMITTENTE:
VGest Volta Gestione Energie S.r.l.
Piazza Maniniana, 1 - 30065 Rovereto (TN)
Codice Fiscale e Partita IVA 0205940220
Tel. +39 0464 625100 - Fax +39 0464 625101
PEC volta-gestioneenergie@gestmail.it

PROGETTISTA:
HE Hydro Engineering s.s.
di Damiano e Mariano Galbo
via Rossotti, 39
91011 Alcamo (TP) Italy

OGGETTO DELL'ELABORATO:
PROFILI STRADALI
Asse V-05

N° ELABORATO	SCALA	FOGLIO	FORMATO	CODIFICA COMMITTENTE
MOG-CE-T25.5	X=1:1.000; Y=1:250	5 di 6	A1	

ID ELABORATO: MOG-CE-T25-Profili stradali
Questo elaborato è di proprietà di VGest ed è protetto a termini di legge.

VGest

LIVELLETTE	DIFF. DI QUOTA DISTANZA PENDENZA	h = 2,986 L = 135,577 i = 0,022	h = 7,287 L = 86,976 i = 0,074	h = 0,470 L = 94,094 i = 0,005	h = 2,154 L = 71,113 i = 0,030
------------	--	---------------------------------------	--------------------------------------	--------------------------------------	--------------------------------------

PROFILO ASSE ASSE V-06

SCALA QUOTE 1:250
SCALA DISTANZE 1:1.000

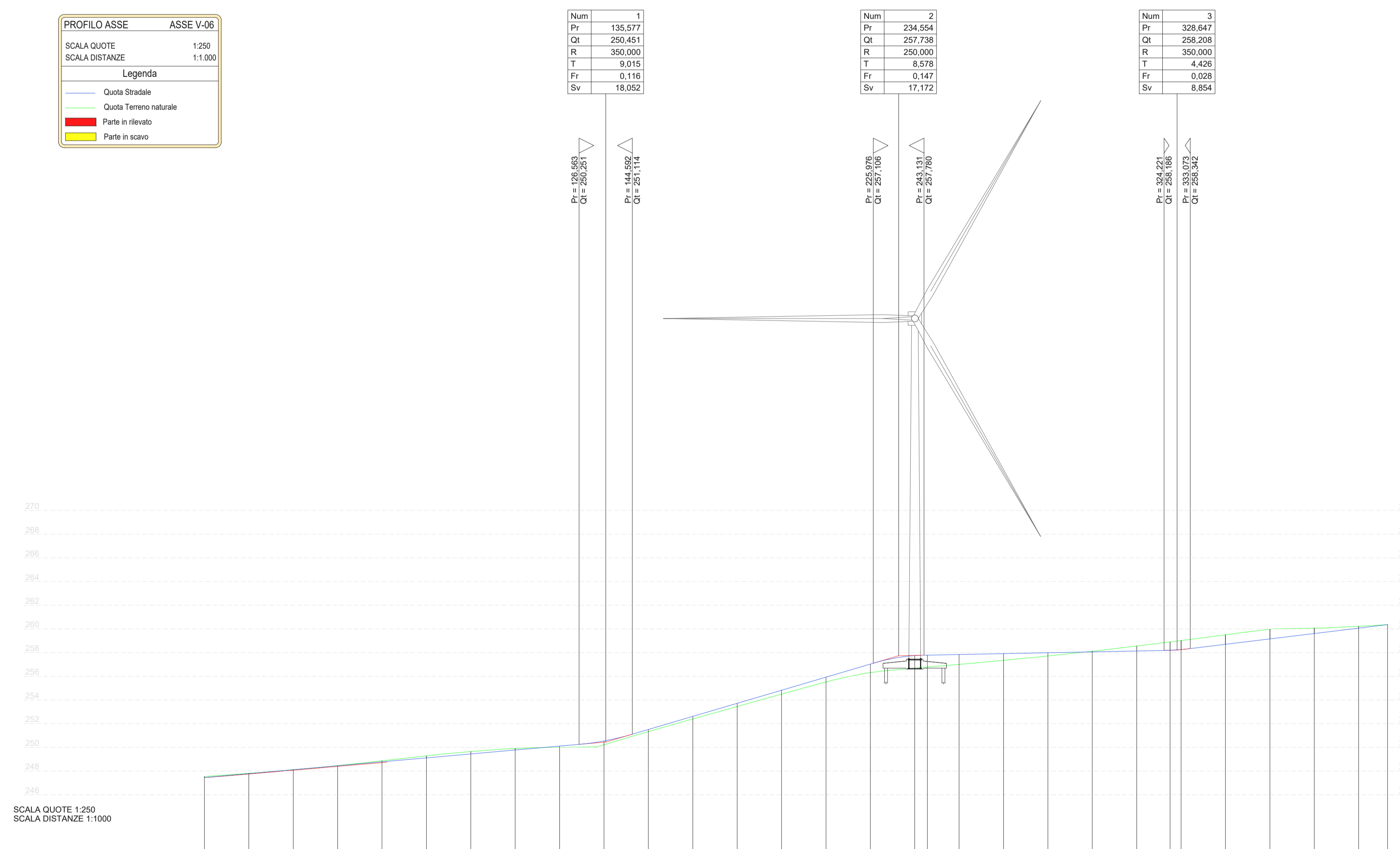
Legenda

- Quota Stradale
- Quota Terreno naturale
- Parte in rilevato
- Parte in scavo

Num	1
Pr	135,577
Qt	250,451
R	350,000
T	9,015
Fr	0,116
Sv	18,052

Num	2
Pr	234,554
Qt	257,738
R	250,000
T	8,578
Fr	0,147
Sv	17,172

Num	3
Pr	328,647
Qt	258,208
R	350,000
T	4,426
Fr	0,028
Sv	8,854



NUMERO SEZIONI	1	2	3	4	5	6	7	8	9	10	11	12	13	14	15	16	17	18	19	20	21	22	23	WTG-F	26	27	28	29	30	
DISTANZE PARZIALI	15,000	15,000	15,000	15,000	15,000	15,000	15,000	15,000	15,000	15,000	15,000	15,000	15,000	15,000	15,000	15,000	15,000	14,800	10,740	15,000	15,000	15,000	15,000	11,260	3,740	15,000	15,000	15,000	15,000	9,760
DISTANZE PROGRESSIVE	0,000	15,000	30,000	45,000	60,000	75,000	90,000	105,000	120,000	135,000	150,000	165,000	180,000	195,000	210,000	225,000	240,000	254,800	265,540	276,280	287,020	297,760	308,500	319,240	323,000	337,800	352,600	367,400	382,200	397,000
QUOTE TERRENO	-247,540	-247,808	-248,110	-248,457	-248,863	-249,283	-249,650	-249,889	-249,995	-250,000	-250,210	-251,334	-252,404	-253,456	-254,503	-255,523	-256,679	-257,786	-257,840	-257,915	-257,912	-258,114	-258,451	-258,898	-259,013	-259,012	-259,156	-259,612	-260,221	-260,362
QUOTE PROGETTO	-247,453	-247,785	-248,116	-248,448	-248,780	-249,111	-249,443	-249,675	-249,780	-250,540	-251,513	-252,617	-253,721	-254,826	-255,930	-257,034	-257,745	-257,786	-257,840	-257,915	-257,990	-258,065	-258,140	-258,202	-258,263	-258,263	-258,156	-259,612	-260,067	-260,362
DIFFERENZA DI QUOTA	-0,087	-0,023	0,007	-0,008	-0,084	-0,172	-0,207	-0,125	-0,111	-0,329	-0,179	-0,213	-0,264	-0,322	-0,406	-0,723	-1,066	-1,000	-0,841	-0,574	-0,277	-0,049	-0,412	-0,696	-0,751	-0,805	-0,443	-0,154	0,000	
ETOMETRICHE	0																													
ANDAMENTO PLANIMETRICO	L = 39,220 L = 45,196 L = 77,240 L = 167,741																													

0	Marzo 2022	PRIMA EMISSIONE	AB	EG	MG
REV.	DATA	DESCRIZIONE REVISIONE	REDATTO	VERIFICATO	APPROVATO

Volta Gestione Energie

REGIONE SARDEGNA
Provincia di Oristano
COMUNI DI MOGORELLA E VILLA SANT'ANTONIO

PARCO EOLICO MOGORELLA - SANT'ANTONIO
PROGETTO DEFINITIVO

COMMITTENTE: Volta Gestione Energie S.r.l.
Piazza Manifattura, 1 - 36066 Rovereto (TN)
Codice Fiscale e Partita IVA 02050940202
Tel. +39 0464 625100 - Fax +39 0464 625101
PEC volta-gestioneenergie@gestmail.it

PROGETTISTA: HE Hydro Engineering s.s.
di Damiano e Mariano Galbo
via Rossotti, 39
91011 Alcamo (TP) Italy

OGGETTO DELL'ELABORATO: PROFILI STRADALI
Asse M-02

N° ELABORATO	SCALA	FOGLIO	FORMATO	CODIFICA COMMITTENTE
MOG-CE-T25.6	X=1:1.000; Y=1:250	6 di 6	A1	

ID ELABORATO: MOG-CE-T25-Profili stradali
Questo elaborato è di proprietà di VGest ed è protetto ai termini di legge.

VGest