

Coordinate piane nel sistema UTM / wgs84				Descrizione	Distanza dall'aerogeneratore di progetto più vicino
est	nord	quota m s.l.m.	altezza osservatore		
484456.00	4416332.00	277	1.8 m	Dal punto di vista analizzato sono visibili sulla destra gli aerogeneratori dell'impianto in progetto. Gli altri aerogeneratori, visibili a sinistra dell'immagine, sono di altri produttori.	5,6 km



ANTE OPERAM



POST OPERAM

Coordinate piane nel sistema UTM / wgs84				Descrizione	Distanza dall'aerogeneratore di progetto più vicino
est	nord	quota m s.l.m.	altezza osservatore		
488722.00	4413292.00	318	1.8 m	Dal punto di vista analizzato sono visibili sulla destra due aerogeneratori dell'impianto in progetto. Gli altri aerogeneratori, visibili a sinistra, in lontananza, sono di altri produttori.	0,5 km



ANTE OPERAM



POST OPERAM

Coordinate piane nel sistema UTM / wgs84				Descrizione	Distanza dall'aerogeneratore di progetto più vicino
est	nord	quota m s.l.m.	altezza osservatore		
489775.75	4415654.27	375	1.8 m	Dal punto di vista analizzato sono visibili a sinistra, in lontananza, gli aerogeneratori dell'impianto in progetto. Gli altri aerogeneratori, visibili a destra, in lontananza, sono di altri produttori.	2,4 km



ANTE OPERAM



POST OPERAM

Coordinate piane nel sistema UTM / wgs84				Descrizione	Distanza dall'aerogeneratore di progetto più vicino
est	nord	quota m s.l.m.	altezza osservatore		
487735.25	4416067.59	423	1.8 m	Dal punto di vista analizzato sono visibili in primo piano gli aerogeneratori di altri produttori, e sulla destra, in parte nascosti dalla vegetazione, gli aerogeneratori in progetto.	3,1 km

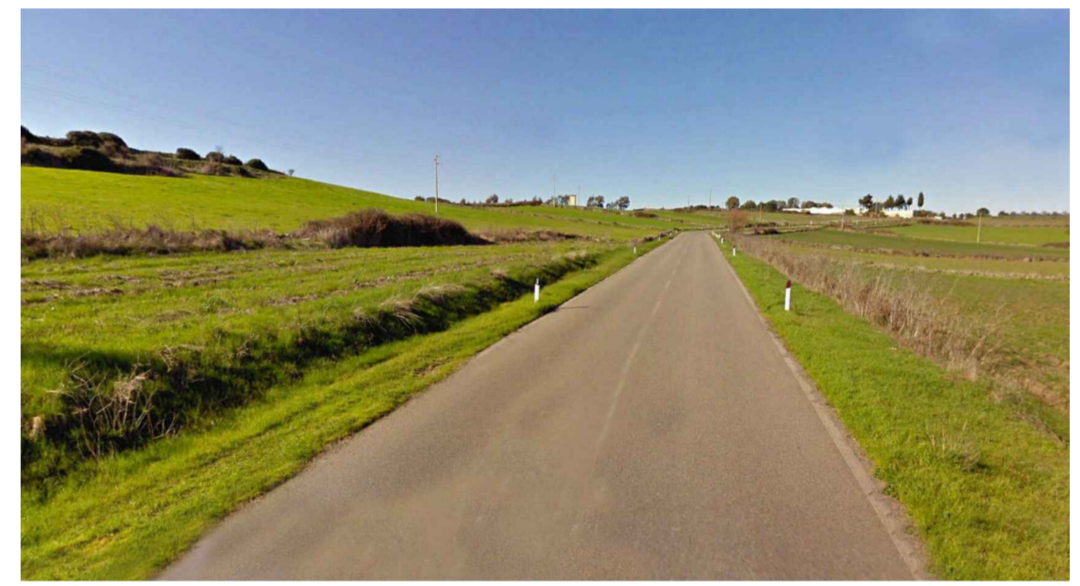


ANTE OPERAM



POST OPERAM

Coordinate piane nel sistema UTM / wgs84				Descrizione	Distanza dall'aerogeneratore di progetto più vicino
est	nord	quota m s.l.m.	altezza osservatore		
491683.23	4411192.17	233	1.8 m	Dal punto di vista analizzato sono visibili sulla sinistra cinque aerogeneratori dell'impianto in progetto. Nell'immagine analizzata, non si configura effetto cumulo con altri impianti.	1,1 km



ANTE OPERAM

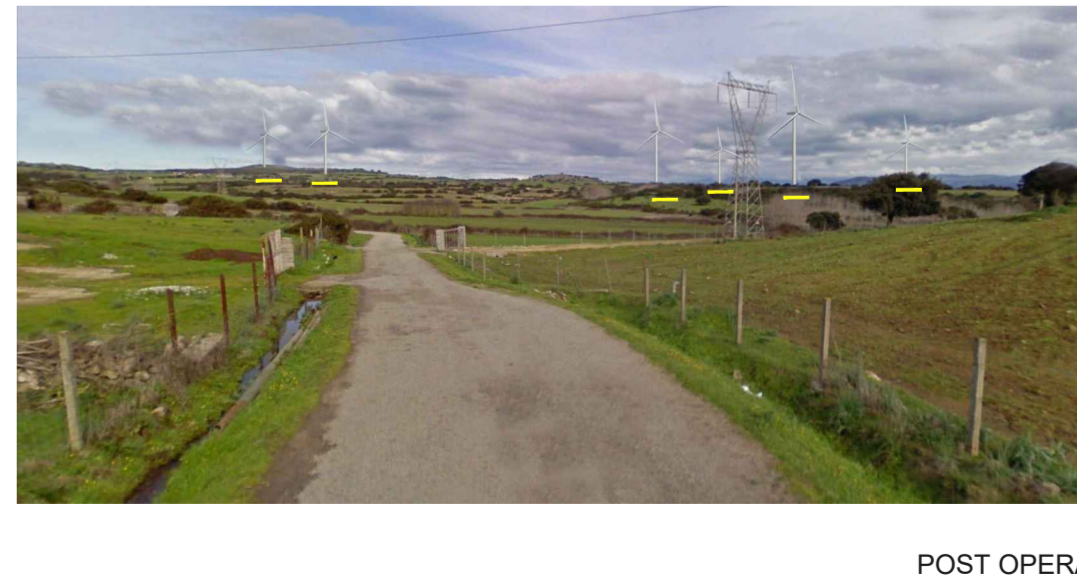


POST OPERAM

Coordinate piane nel sistema UTM / wgs84				Descrizione	Distanza dall'aerogeneratore di progetto più vicino
est	nord	quota m s.l.m.	altezza osservatore		
488637.75	4410864.36	255	1.8 m	Dal punto di vista analizzato sono visibili gli aerogeneratori dell'impianto in progetto. Nell'immagine analizzata, non si configura effetto cumulo con altri impianti.	1,0 km



ANTE OPERAM



POST OPERAM

LEGENDA

- POSIZIONE AEROGENERATORE ESISTENTE IMPIANTI ALTRI PRODUTTORI
- PUNTO DI VISTA FOTOGRAFICO
- LIMITE AREA VASTA (10KM)
- POSIZIONE AEROGENERATORE
- V-03 NOME AEROGENERATORE
- LIMITI COMUNALI

REV.	DATA	DESCRIZIONE REVISIONE	REDATTO	VERIFICATO	APPROVATO
0	Marzo 2022	PRIMA EMISSIONE	AC	GL	MG

Volta Gestione Energie

REGIONE SARDEGNA
Provincia di Oristano
COMUNI DI MOGORELLA E VILLA SANT'ANTONIO



PROGETTO:
PARCO EOLICO MOGORELLA - SANT'ANTONIO
PROGETTO DEFINITIVO

COMITENTE:
VGest Volta Gestione Energie S.r.l.
Piazza Manifattura, 1 - 30068 Rovereto (TN)
Codice Fiscale e Partita IVA 0250949220
Tel +39 0464 432010 - Fax +39 0464 432011
PEC volta-gestioneenergie@legipmail.it

PROGETTISTA:
HE Hydro Engineering s.s.
di Diamiano e Mariano Galbo
via Rossari, 39
91011 Alcamo (TP) Italy

OGGETTO DELL'ELABORATO:
IMPATTI CUMULATIVI

N° ELABORATO	SCALA	FOGLIO	FORMATO	CODIFICA COMMITTENTE
MOG-PA-T23	VARIE	1 di 1	A3x5	

ID ELABORATO: MOG-PA-T23 - Impatti cumulativi
Questo elaborato è di proprietà di VGest ed è protetto a termini di legge.

VGest