

0	Marzo 2022	PRIMA EMISSIONE	AC	GL	MG
REV.	DATA	DESCRIZIONE REVISIONE	REDATTO	VERIFICATO	APROVATO

Volta Gestione Energie

REGIONE SARDEGNA
Provincia di Oristano
COMUNI DI MOGORELLA E VILLA SANT'ANTONIO



PROGETTO:

PARCO EOLICO MOGORELLA - SANT'ANTONIO
PROGETTO DEFINITIVO

COMMITTENTE:

VGest

Volta Gestione Energie S.r.l.

Piazza Manifattura, 1 – 38068 Rovereto (TN)
 Codice Fiscale e Partita IVA 02650940220
 Tel. +39 0464 625100 - Fax +39 0464 625101
 PEC volta-gestioneenergie@legalmail.it

PROGETTISTA:



Hydro Engineering s.s.
 di Damiano e Mariano Galbo
 via Rossotti, 39
 91011 Alcamo (TP) Italy




OGGETTO DELL'ELABORATO:

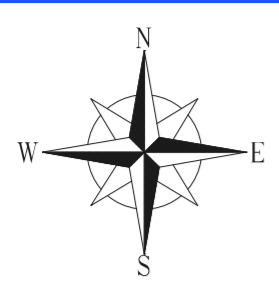
MAPPE DI VISIBILITA' TEORICA

N° ELABORATO	SCALA	FOGLIO	FORMATO	CODIFICA COMMITTENTE
MOG-PA-T34	Varie	1 di 8	Varie	

ID ELABORATO: MOG-PA-T34 - Mappe di visibilità teorica

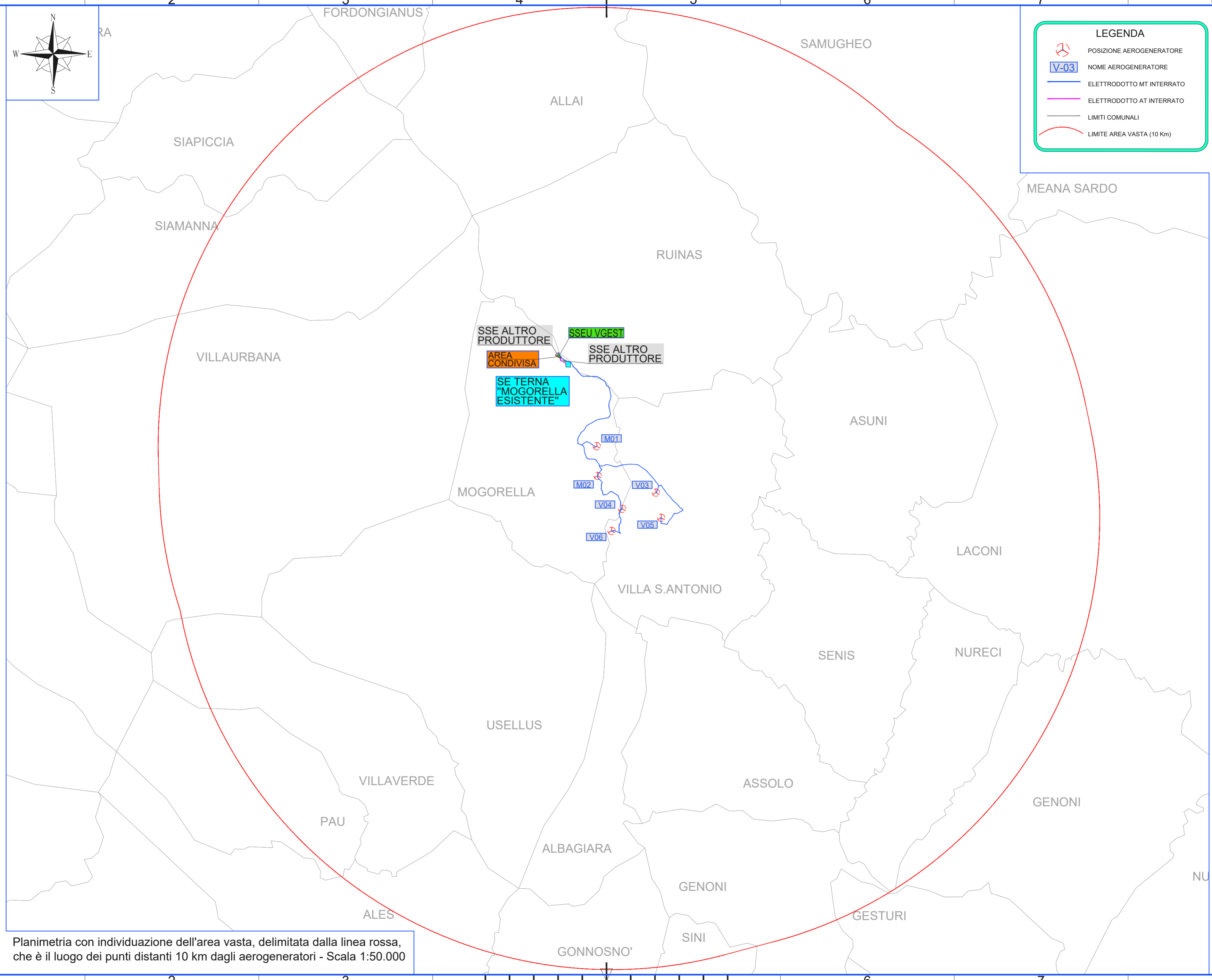
Questo elaborato è di proprietà di VGest ed è protetto a termini di legge

VGest

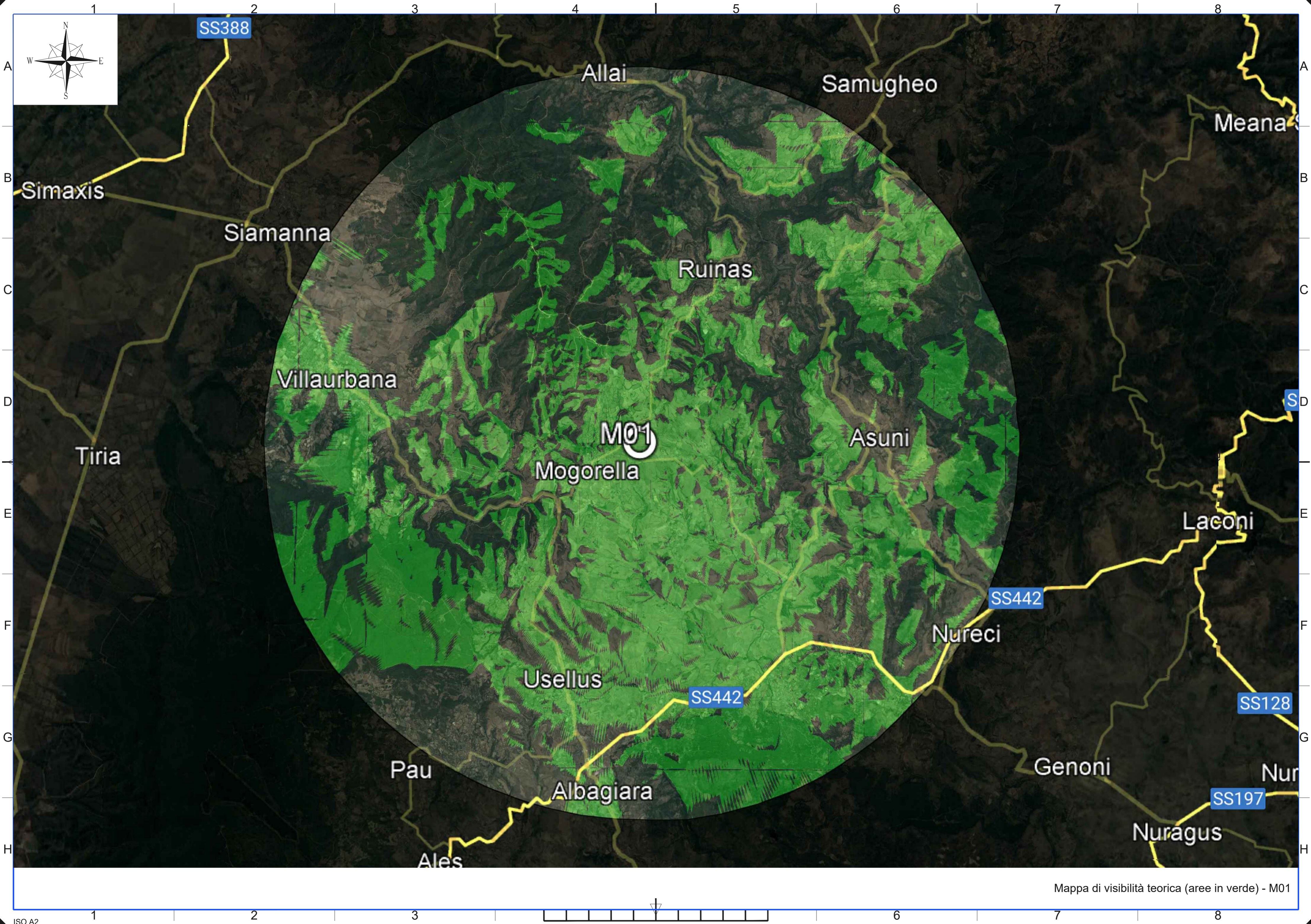


LEGENDA

- POSIZIONE AEROGENERATORE
- NOME AEROGENERATORE
- ELETTRDOTTO MT INTERRATO
- ELETTRDOTTO AT INTERRATO
- LIMITI COMUNALI
- LIMITE AREA VASTA (10 Km)



Planimetria con individuazione dell'area vasta, delimitata dalla linea rossa, che è il luogo dei punti distanti 10 km dagli aerogeneratori - Scala 1:50.000



SS388

Allai

Samugheo

Meana

Simaxis

Siamanna

Ruinass

Villaurbana

M01

Mogorella

Asuni

Tiria

Laconi

SS442

Nureci

Usellus

SS442

SS128

Pau

Albagiara

Genoni

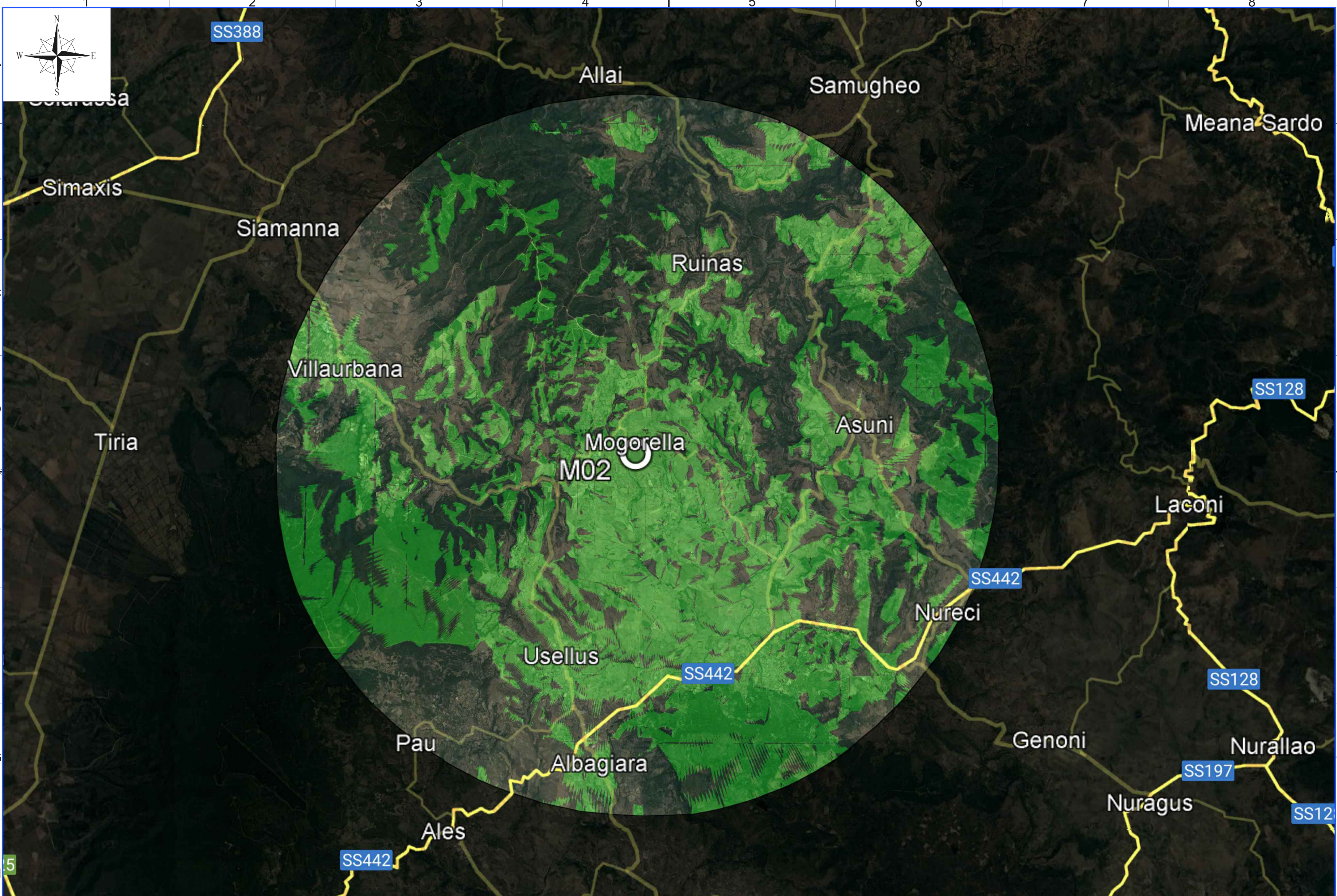
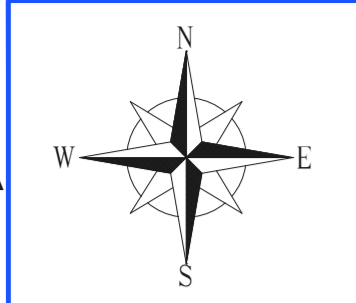
Nur

SS197

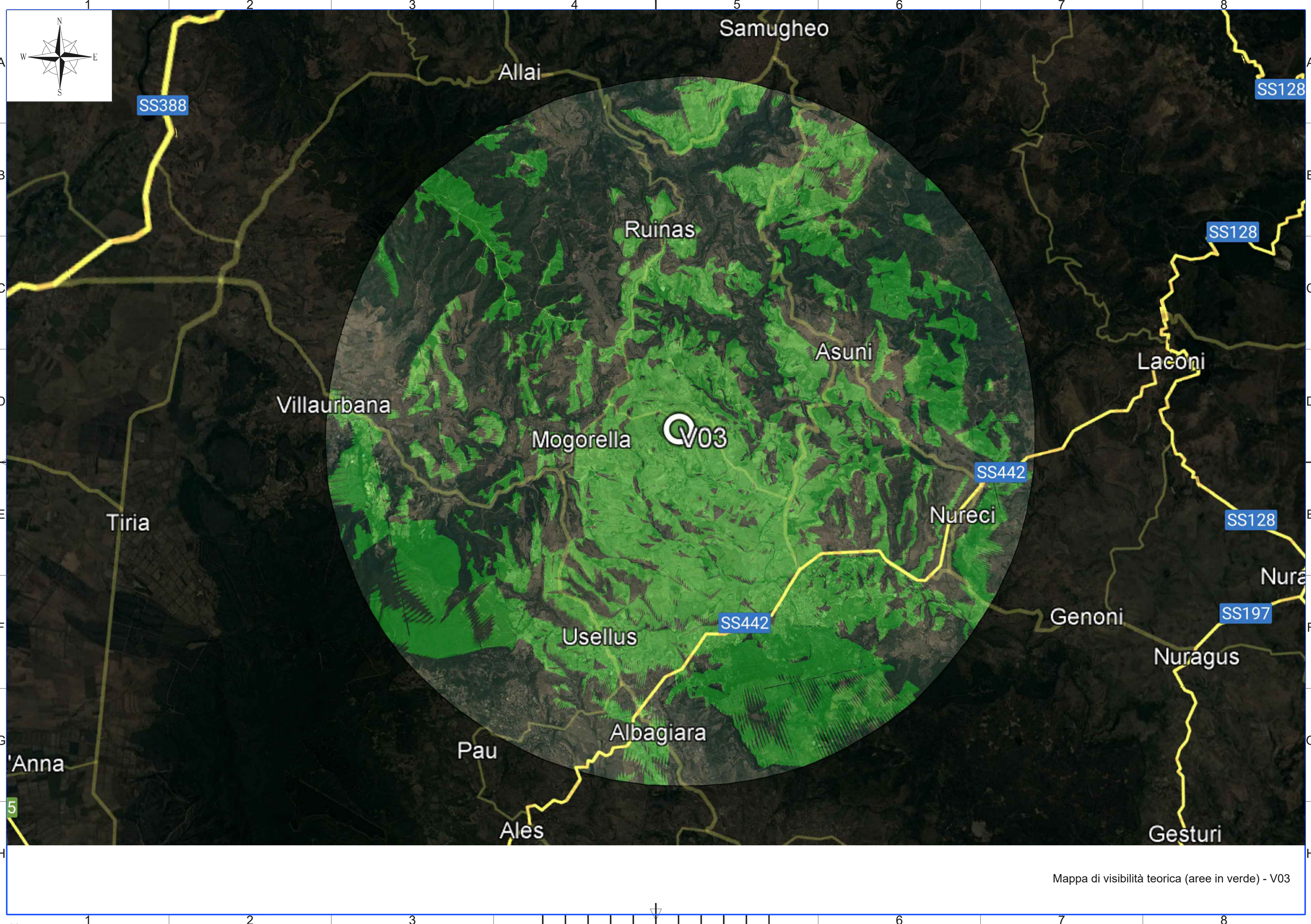
Nuragus

Ales

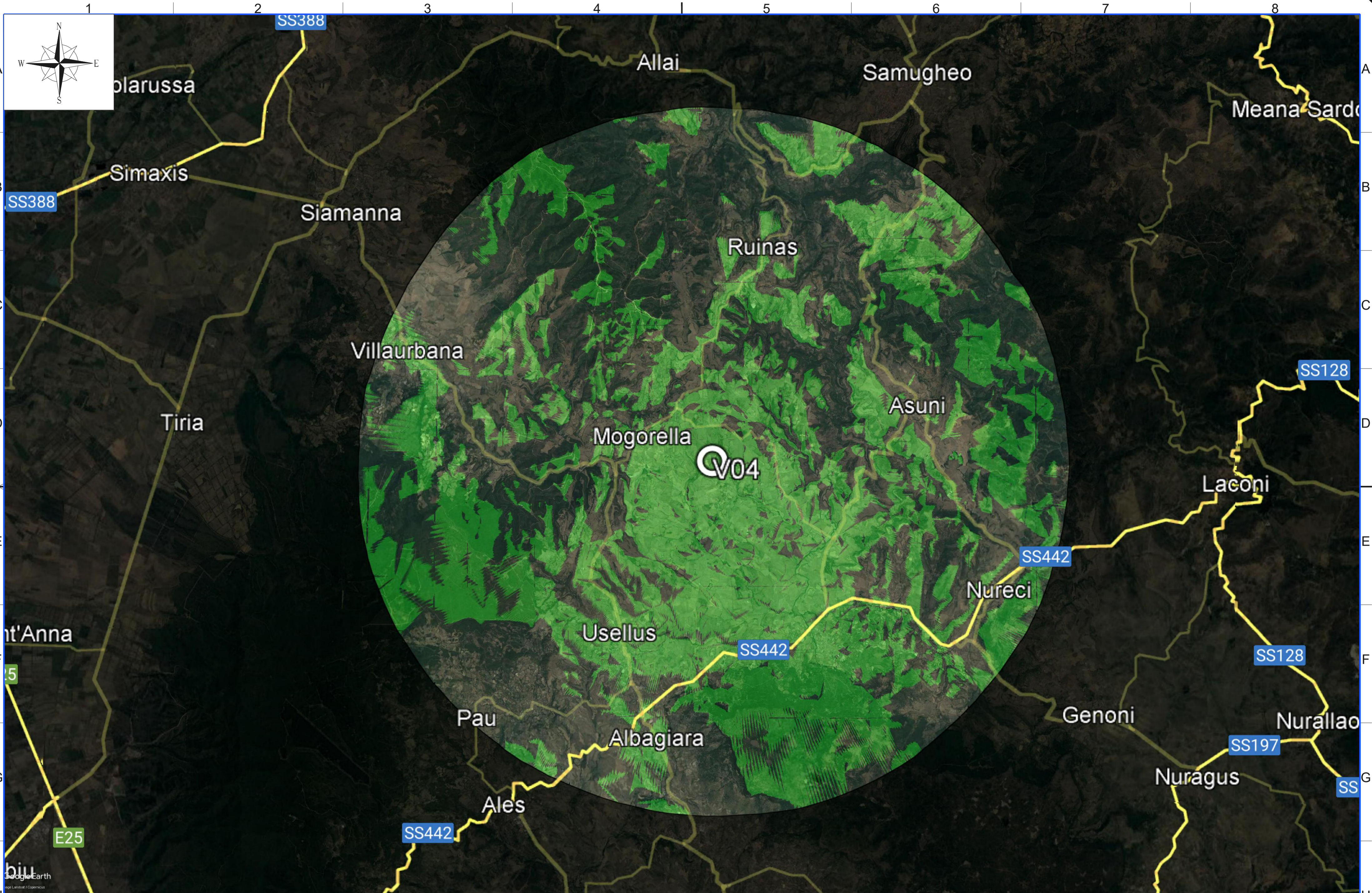
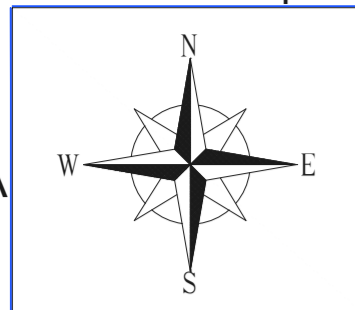
Mappa di visibilità teorica (aree in verde) - M01



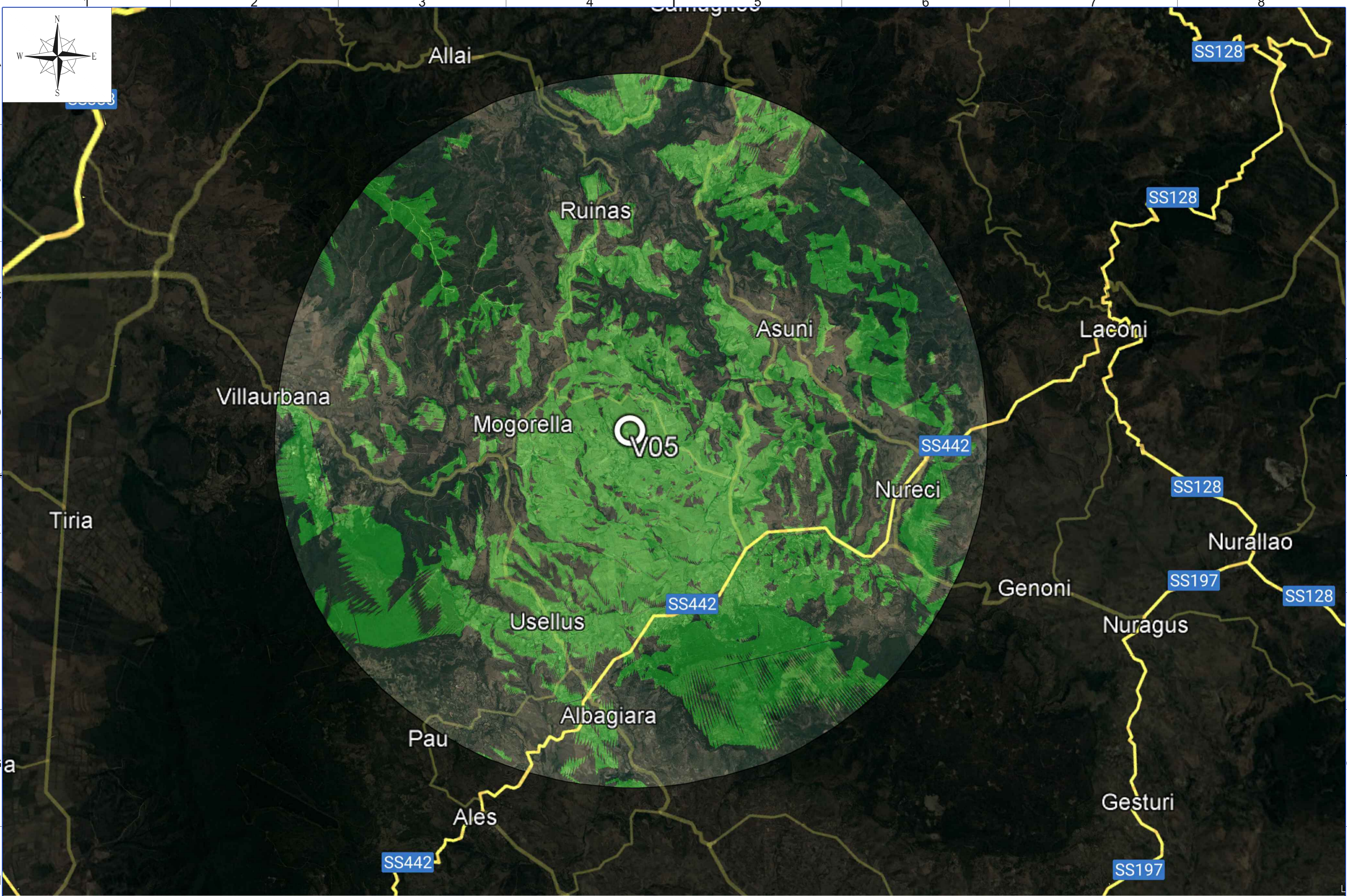
Mapa di visibilità teorica (aree in verde) - M02



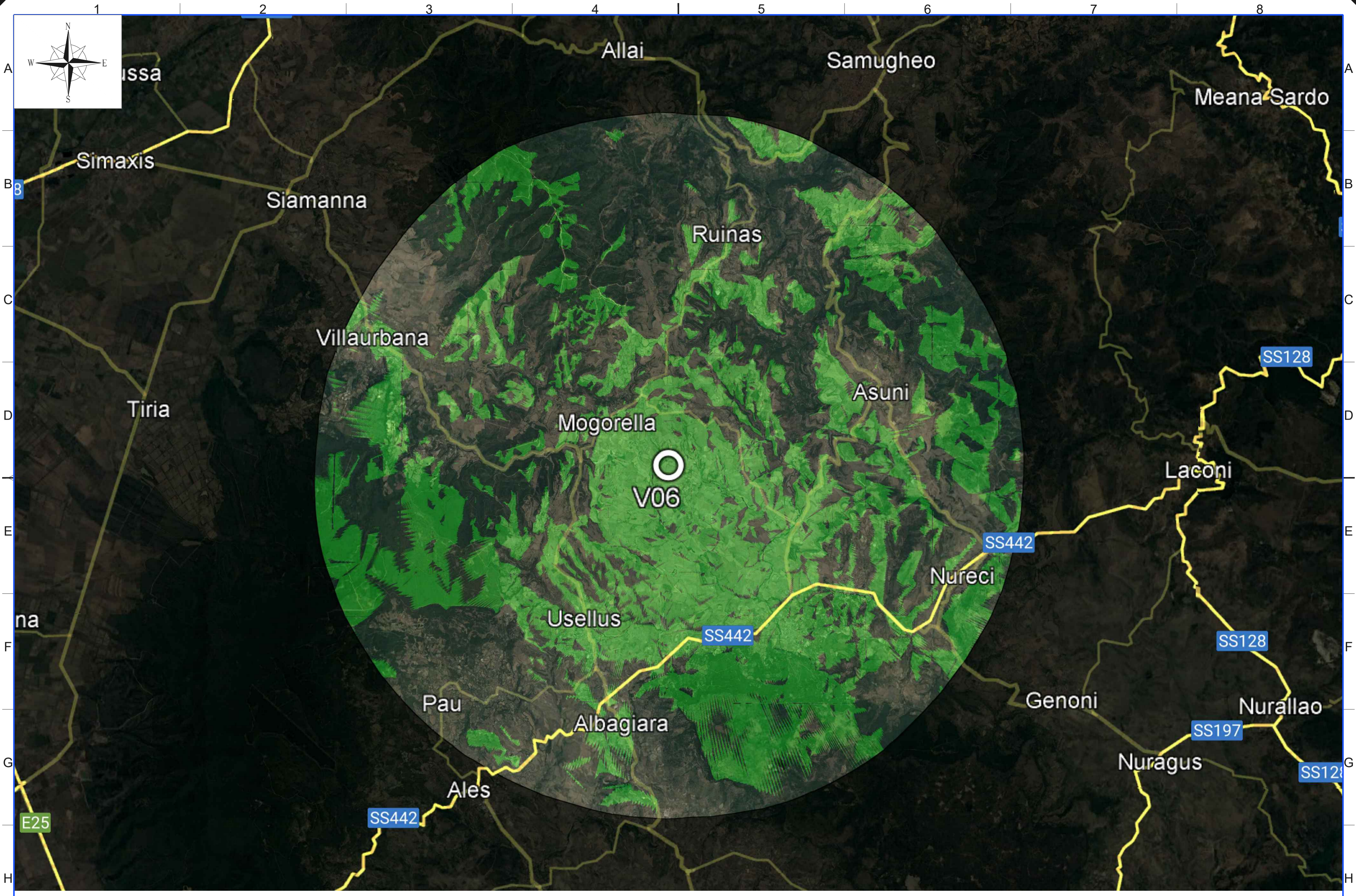
Mapa di visibilità teorica (aree in verde) - V03



Mapa di visibilità teorica (aree in verde) - V04



Mappa di visibilità teorica (aree in verde) - V05



Mappa di visibilità teorica (aree in verde) - V06