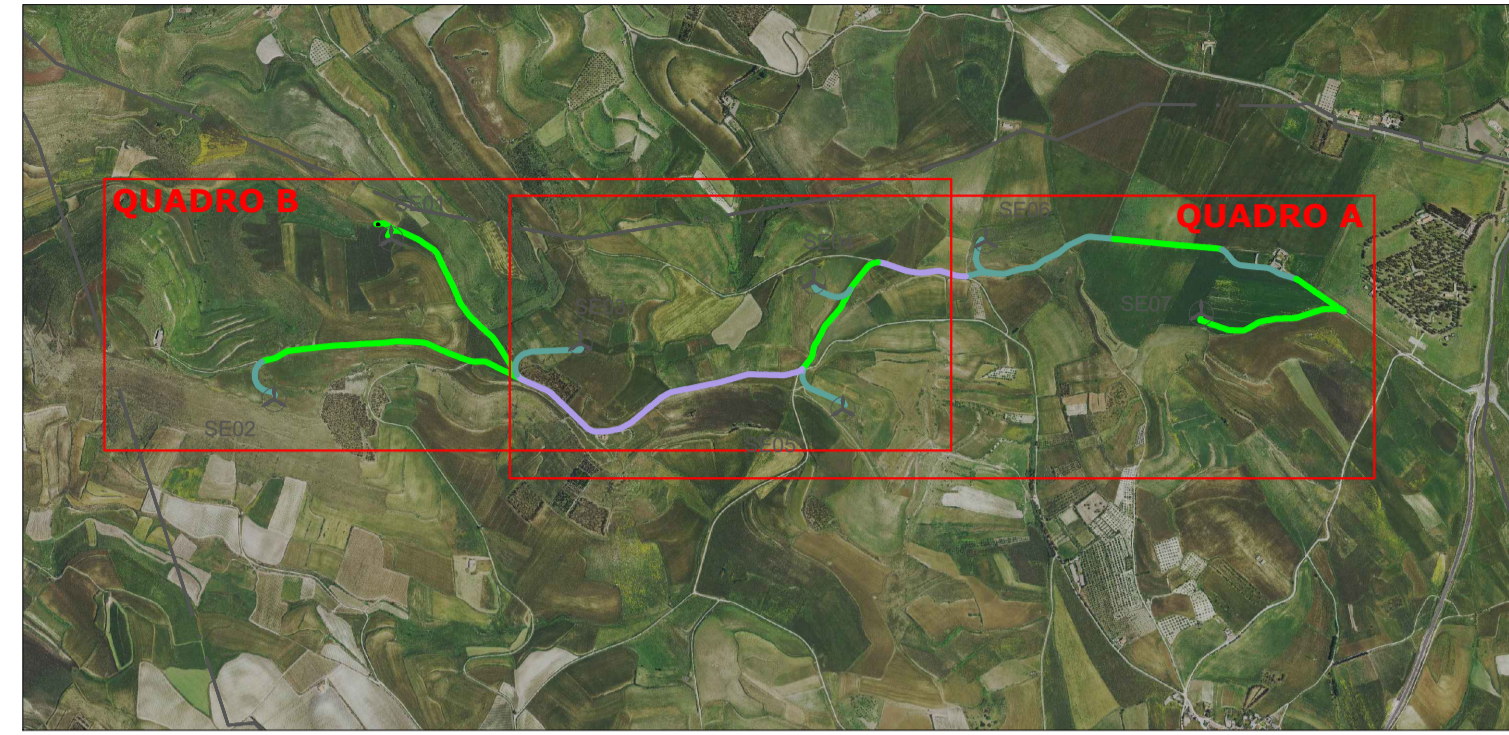


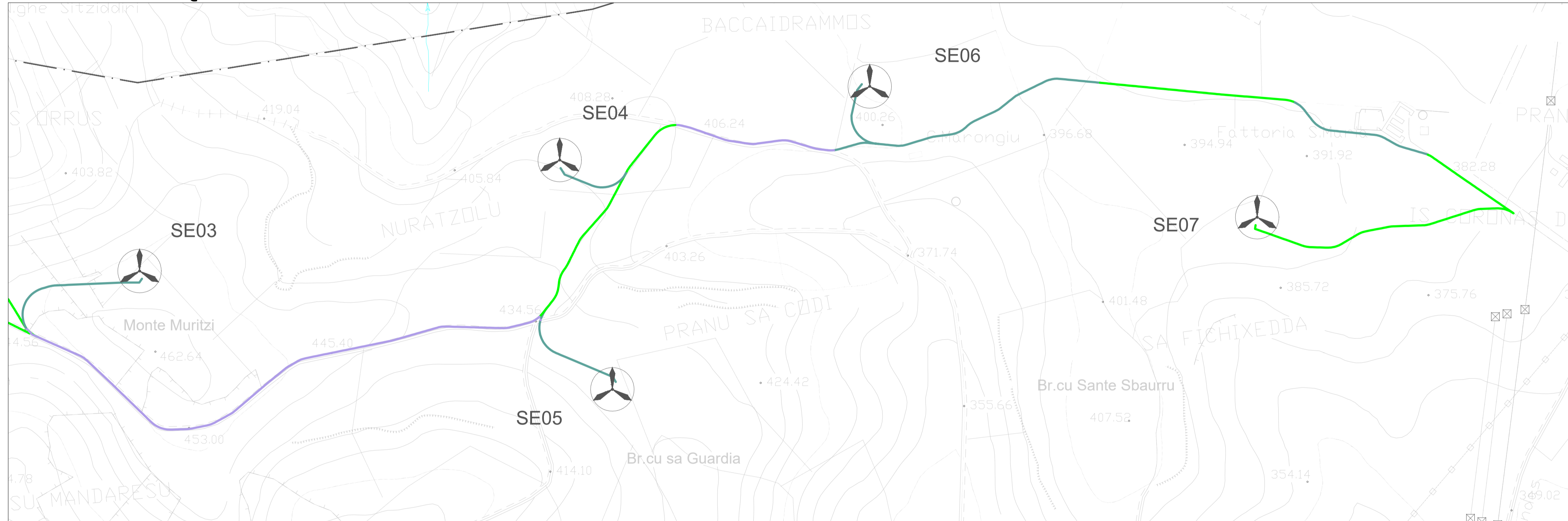
STRALCIO ORTOFOTO - SC. 1:25.000



LEGENDA

- Cavidotto su strada privata non pavimentata
- Cavidotto su strada vicinale asfaltata
- Cavidotto su terreno privato
- Cavidotto su strada vicinale sterrata
- Cavidotto su strada provinciale asfaltata
- Confini Comunali
- Aerogeneratore

STRALCIO CTR - QUADRO A - SC. 1:5.000



STRALCIO CTR - QUADRO B - SC. 1:5.000





REGIONE AUTONOMA DELLA SARDEGNA
CITTA' METROPOLITANA DI CAGLIARI E PROVINCIA DEL MEDIO CAMPIDANO










**PROGETTO PER LA REALIZZAZIONE
DEL PARCO EOLICO
"TREXENTA"**
Potenza complessiva 43.4 MW

PROGETTO DEFINITIVO
DELL'IMPIANTO, DELLE OPERE CONNESSE E DELLE
INFRASTRUTTURE INDISPENSABILI

PA-Tav.17b

*PLANIMETRIA TECNICA TIPOLOGICA
E SVILUPPO CAVIDOTTI 30 KV SU CTR*

COMMITTENTE
GREEN ENERGY SARDEGNA 2
S.r.l.
Piazza del Grano 3
39100 Bolzano, Italia

GRUPPO DI LAVORO

Progettazione e coordinamento:
I.A.T. Consulenza e progetti S.r.l.
Dott. Ing. Giuseppe Frongia

Consulenze specialistiche:
Ing. Antonio Dedoni (Acustica)
Dott. Geol. Maria Francesca Lobina (Geologia e geotecnica)
Agr. Dott. Nat. Nicola Manis (Pedologia)
Dott. Maurizio Medda (Fauna)
Dott. Geol. Mauro Pompei (Geologia e geotecnica)
Agr. Dott. Nat. Fabio Schirru (Flora e vegetazione)
Dott.ssa Ottaviana Soddu (Archeologia)
Dott. Matteo Tatti (Archeologia)

SCALA:
1:5.000 - 1:25.000

FIRME



Rev.	Descrizione	Redatto	Verificato	Approvato	Data
00	Prima emissione				Gennaio 2022