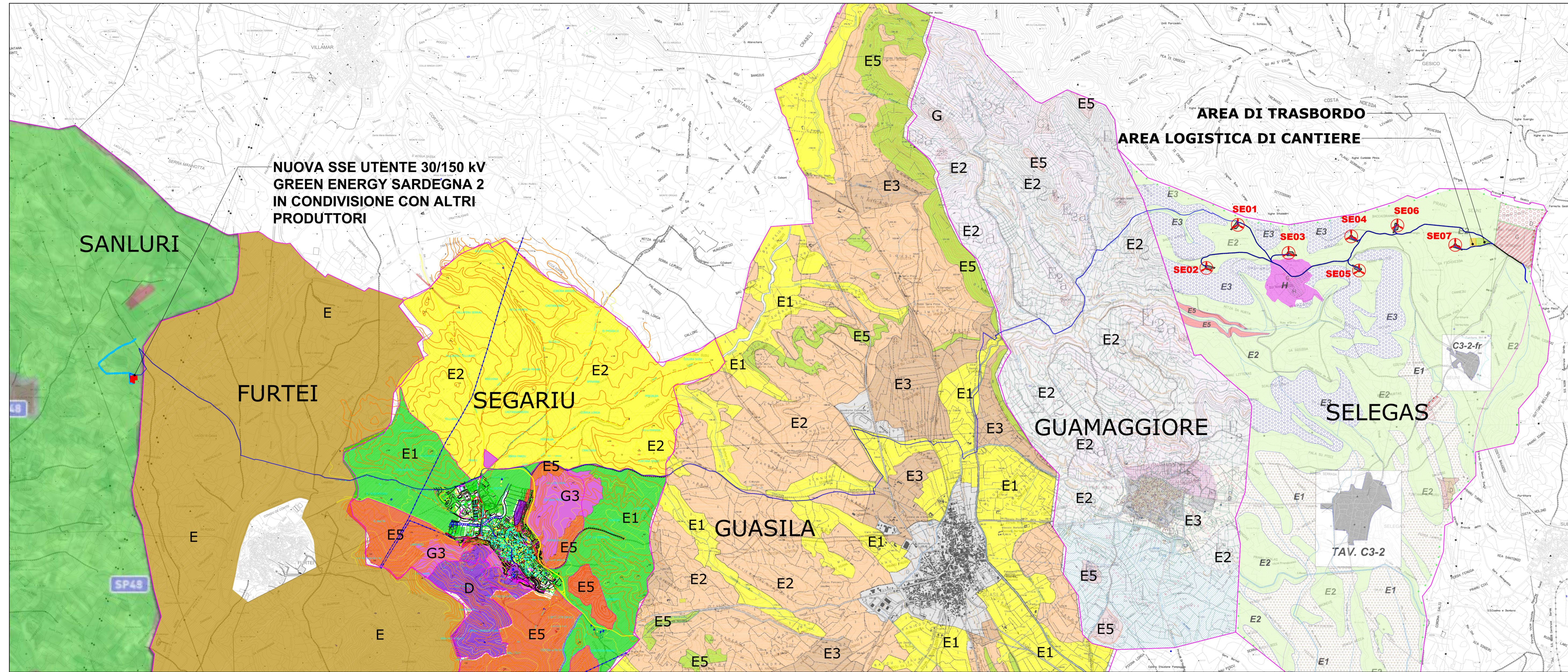


INQUADRAMENTO URBANISTICO INTERVENTO



| LEGENDA | |
|---------|--|
| SIMBOLO | DESCRIZIONE |
| | AEROGENERATORE |
| | PIAZZOLA DI CANTIERE |
| | LIMITI AMMINISTRATIVI |
| | CAVIDOTTO 30kV |
| | NUOVA SSE DI UTENZA 30/150kV GREEN ENERGY SARDEGNA 2 IN CONDIVISIONE CON ALTRI PRODUTTORI |
| | AREA LOGISTICA DI CANTIERE |
| | AREA DI TRASBORDO |
| | VIABILITA' DI ACCESSO NUOVA SE UTENTE |
| E | ZONA E - Zona agricola. Parti del territorio destinate ad usi agricoli e forestali. |
| E1 | SOTTOZONA E1 - Aree caratterizzate da produzione agricola tipica e specializzata |
| E2 | SOTTOZONA E2 - Aree di primaria importanza per la funzione agricola-produttiva anche in realazione all'estensione, composizione e localizzazione ei terreni |
| E3 | SOTTOZONA E3 - Aree che, caratterizzate da un elevato frazionamento fondiario, sono contemporaneamente utilizzabili per scopi agricolo-produttivi e per scopi residenziali |
| E5 | SOTTOZONA E5 - Aree marginali per attività agricole nelle quali viene ravvisata l'esigenza di garantire condizioni adeguate di stabilità ambientale |
| D | SOTTOZONA D - Limiti cave e servizi |
| G3 | SOTTOZONA G3 - Servizi generali (Parco) |

REGIONE AUTONOMA DELLA SARDEGNA
CITTA' METROPOLITANA DI CAGLIARI E PROVINCIA DEL MEDIO CAMPIDANO

COMUNE DI SELEGAS COMUNE DI SANLURI COMUNE DI FURTEI COMUNE DI SEGARIU COMUNE DI GUASILA COMUNE DI GUAMAGGIORE

PROGETTO PER LA REALIZZAZIONE DEL PARCO EOLICO "TREXENTA"
Potenza complessiva 43.4 MW

PROGETTO DEFINITIVO
DELL'IMPIANTO, DELLE OPERE CONNESSE E DELLE INFRASTRUTTURE INDISPENSABILI

PA-Tav.7

INQUADRAMENTO URBANISTICO

COMMITTENTE
GREEN ENERGY SARDEGNA 2 S.r.l.
Piazza del Grano 3
39100 Bolzano, Italia

GRUPPO DI LAVORO

Progettazione e coordinamento:
I.A.T. Consulenza e progetti S.r.l.
Dott. Ing. Giuseppe Frongia

Gruppo di progettazione:
Ing. Giuseppe Frongia
Ing. Mariana Barbarino
Ing. Enrica Bataglia
Dott. Andrea Cappai
Ing. Gianfranco Corda
Ing. Antonio Deleoni
Ing. Marco Frau
Ing. Gianluca Malis
Ing. Andrea Ornis
Ing. Elisa Roych

Consulenze specialistiche:
Ing. Antonio Dedoni (Acustica)
Dott. Geol. Maria Francesca Lobina (Geologia e geotecnica)
Agr. Dott. Nat. Nicola Maria (Pedologia)
Dott. Maurizio Medda (Fauna)
Dott. Geol. Mauro Pompei (Geologia e geotecnica)
Agr. Dott. Nat. Fabio Schiru (Flora e vegetazione)
Dott.ssa Ottaviana Sotgiu (Archeologia)
Dott. Matteo Tatti (Archeologia)

SCALA:
1:25.000

FIRME

| Rev. | Descrizione | Redatto | Verificato | Approvato | Data |
|------|-----------------|---------|------------|-----------|--------------|
| 00 | Prima emissione | | | | Gennaio 2022 |