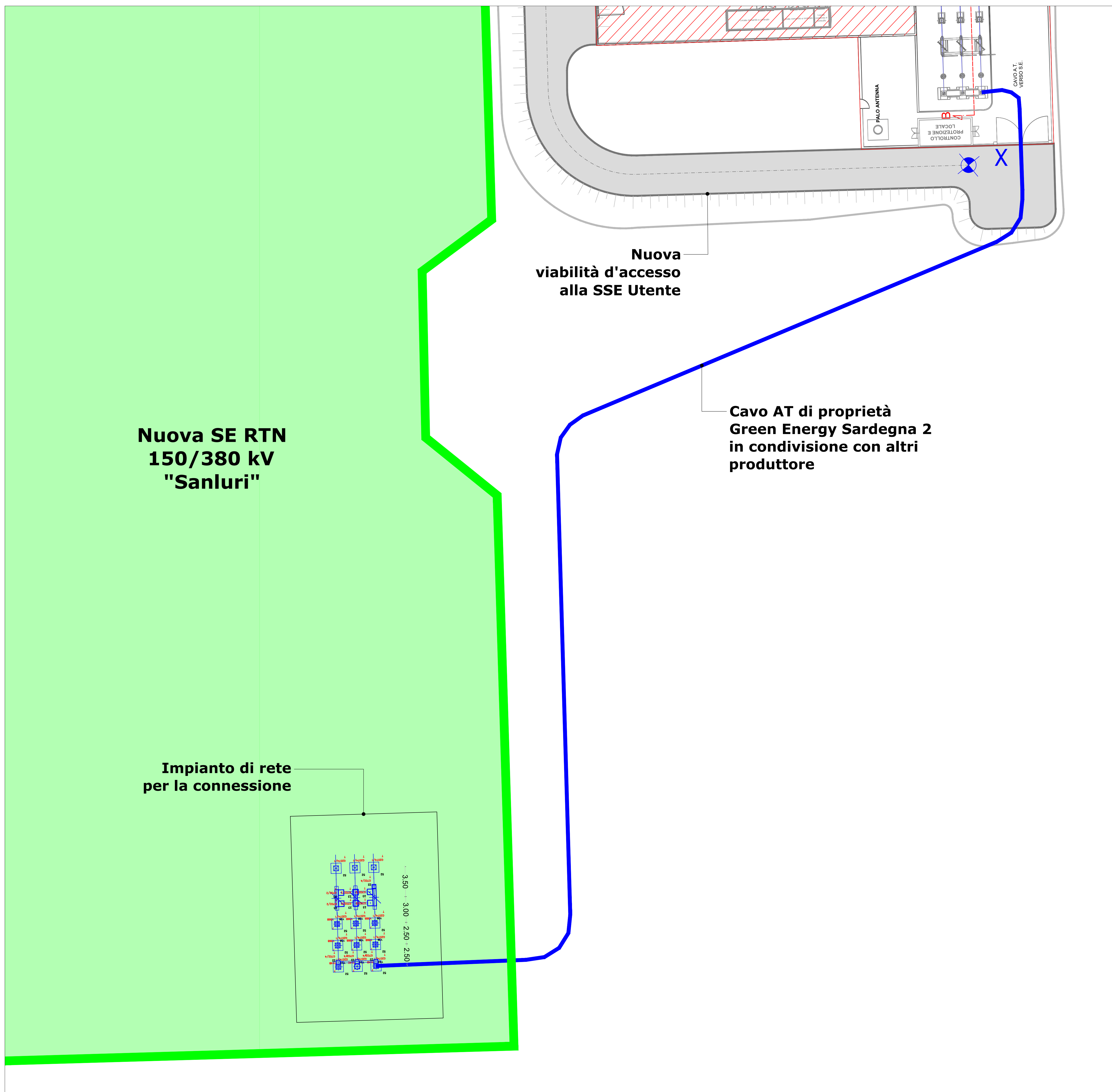


PLANIMETRIA COLLEGAMENTO SSE UTENTE - SE RTN "SANLURI" - SC.1:200

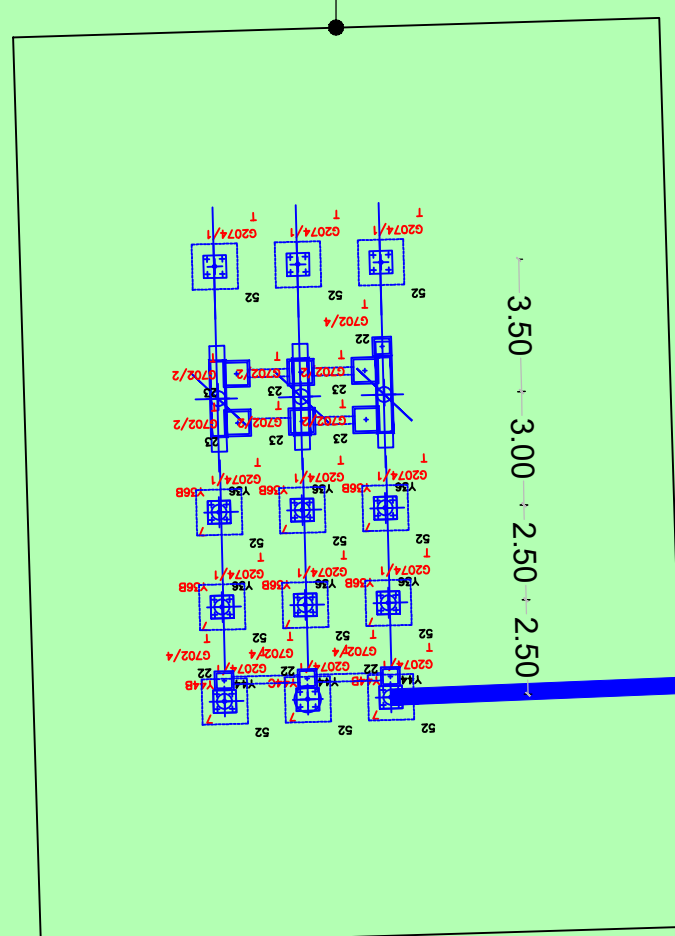


Nuova SE RTN  
150/380 kV  
"Sanluri"

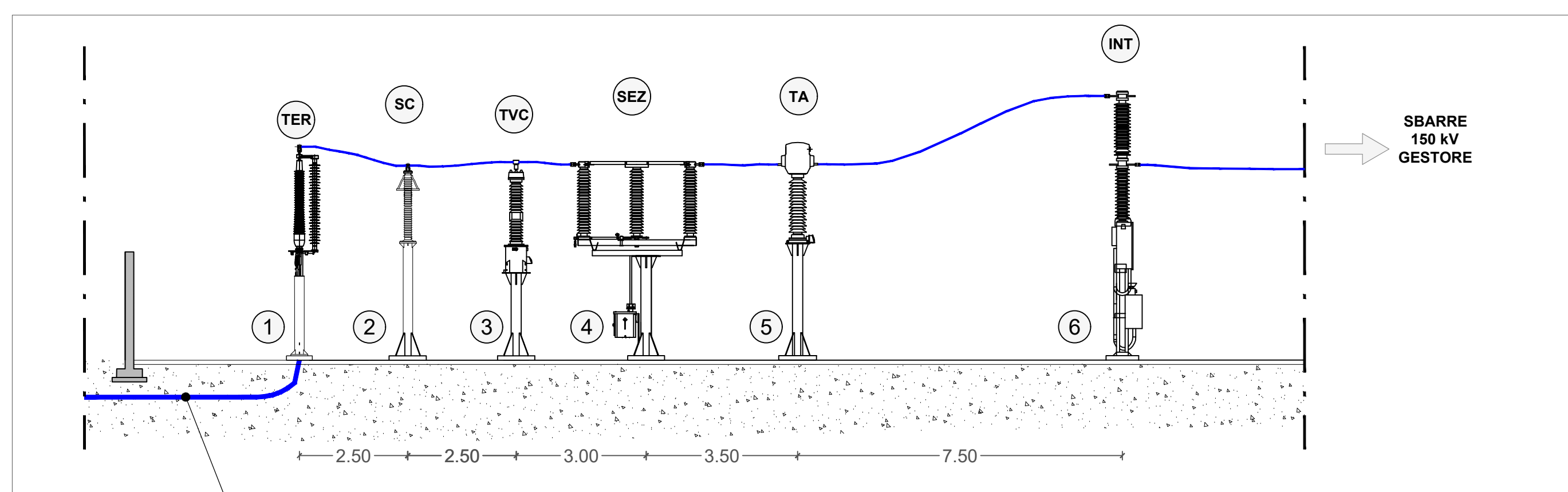
Nuova  
viabilità d'accesso  
alla SSE Utente

Cavo AT di proprietà  
Green Energy Sardegna 2  
in condivisione con altri  
produttore

Impianto di rete  
per la connessione



SEZIONE A - A STALLO LINEA GESTORE - SC.1:100



Cavo AT ARE4H1H5E 87/150kV  
3x1x1600 mm<sup>2</sup>

LISTA APPARECCHIATURE ELETTROMECCANICHE			
1	TERMINALI CAVO AT 150 kV PER CONNESSIONE CON TERNA/UTENTE	5	TRASFORMATORE DI CORRENTE
2	SCARICATORE DI SOVRATENSIONE A.T.	6	INTERRUTTORE TRIPOLARE
3	TRASFORMATORE DI TENSIONE PER MISURE	7	TRASFORMATORE DI TENSIONE PER MISURE E PROTEZIONI
4	SEZIONATORE A.T. CON LAME DI TERRA PER CONNESSIONE CAVO DA ALTRO UTENTE		

REGIONE AUTONOMA DELLA SARDEGNA  
CITTÀ METROPOLITANA DI CAGLIARI E PROVINCIA DEL MEDIO CAMPIDANO

COMUNE DI BELLAGIUS    COMUNE DI SANLURI    COMUNE DI FURTES    COMUNE DI SEGARIU    COMUNE DI GIVISIA    COMUNE DI GIUNAGGIORRE

PROGETTO PER LA REALIZZAZIONE DEL PARCO EOLICO "TREXENTA"  
Potenza complessiva 43.4 MW

PROGETTO DEFINITIVO DELL'IMPIANTO, DELLE OPERE CONNESSE E DELLE INFRASTRUTTURE INDISPENSABILI

PG - TAV.1

PLANIMETRIA E SEZIONI ELETTROMECCANICHE STALLO GESTORE

COMMITTENTE: GREEN ENERGY SARDEGNA 2 S.r.l. Piazza del Grano 3 39100 Bolzano, Italia

GRUPPO DI LAVORO: I.A.T. Consulenza e progetti S.r.l. Dott. Ing. Giuseppe Frongia

Consulenze specialistiche:  
Ing. Antonio Dedera (Acustica)  
Dott. Geol. Nicola Maria (Geologia e geotecnica)  
Agr. Dott. Nicola Maria (Pedologia)  
Dott. Maurizio Medda (Flora)  
Dott. Geol. Mauro Pompei (Geologia e geotecnica)  
Agr. Dott. Nat. Fabio Schinu (Flora e vegetazione)  
Ing. Gianluca Melis (Archeologia)  
Dott. ssa Ottaviana Sotgiu (Archeologia)  
Dott. Matteo Tatti (Archeologia)

SCALA: 1:100 - 1:200

FIRME: ORDINE INGEGNERI PROVINCIA CAGLIARI N. 3453 Dott. Ing. Giuseppe Frongia

Rev.	Descrizione	Redatto	Verificato	Approvato	Data
00	Prima emissione				Gennaio 2022