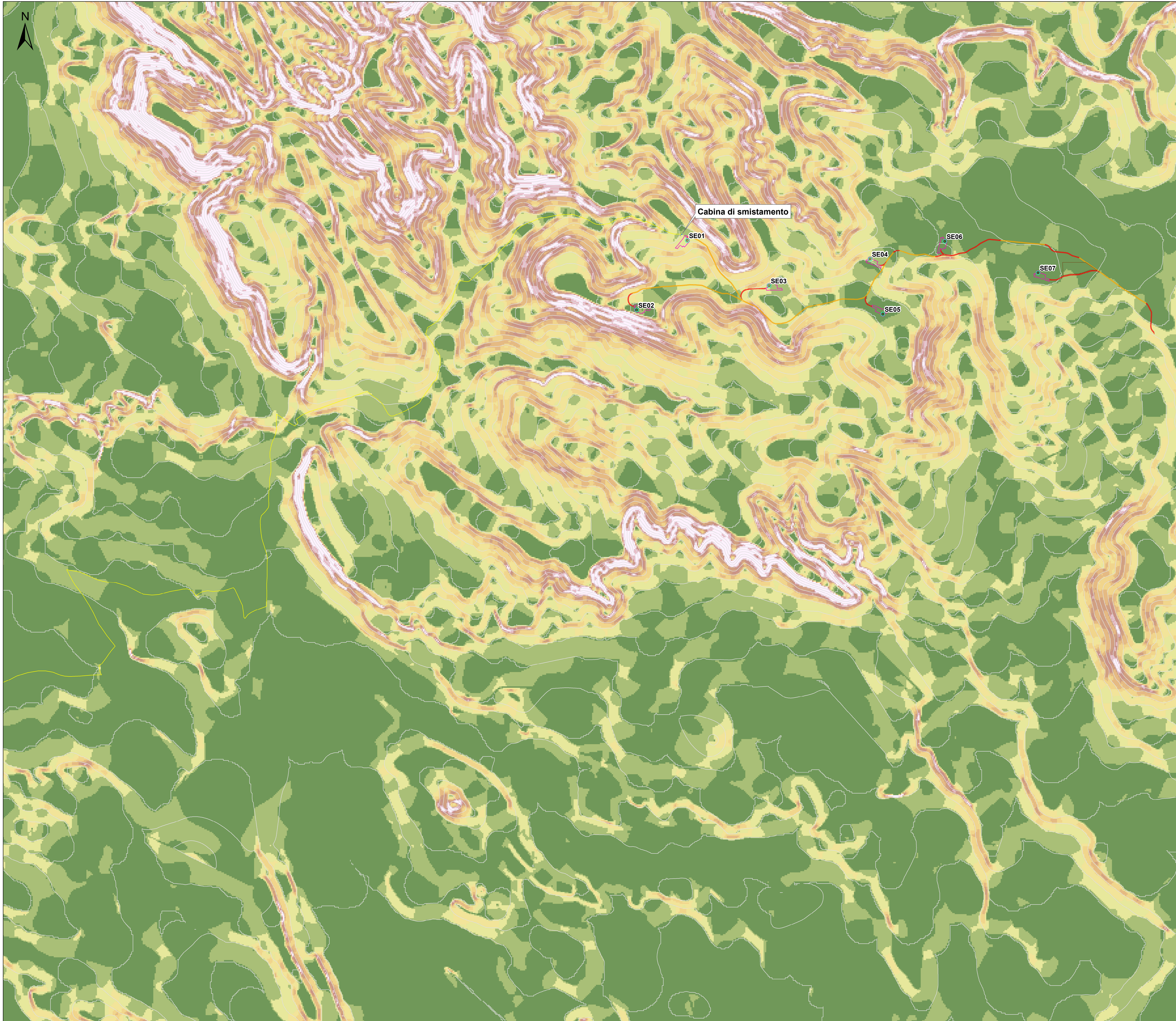


CARTA DELLE ACCLIVITA' (SCALA 1:10.000)



Legenda

- Fondazione
- Piazzole di cantiere
- Area di cantiere e trasbordo
- Viabilità di nuova realizzazione
- Viabilità in adeguamento a quella esistente
- Viabilità accesso alla sottostazione elettrica utente
- Cabina di smistamento
- Cavidotto 30kV
- Sottostazione elettrica utente
- Cavo AT
- Stazione RTN Terna

Pendenza %

- 0 - 5
- >5 - 10
- >10 - 15
- >15 - 20
- >20 - 25
- >25 - 30
- >30 - 35
- >35 - 40
- >40 - 45
- >45

REGIONE AUTONOMA DELLA SARDEGNA
CITTA' METROPOLITANA DI CAGLIARI E PROVINCIA DEL MEDIO CAMPIDANO

PROGETTO PER LA REALIZZAZIONE DEL PARCO EOLICO "TREXENTA"
Potenza complessiva 43.4 MW

PROGETTO DEFINITIVO
DELL'IMPIANTO, DELLE OPERE CONNESSE E DELLE INFRASTRUTTURE INDISPENSABILI

SIA-Tav.2a	CARTA DELLE ACCLIVITÀ
<p>COMMITTENTE GREEN ENERGY SARDEGNA 2 S.r.l. Piazza del Grano 3 39100 Bolzano, Italia</p>	<p>GRUPPO DI LAVORO</p> <p>Progettazione e coordinamento: I.A.T. Consulenza e progetti S.r.l. Dott. Ing. Giuseppe Frongia</p> <p>Consulenza specialistiche: Ing. Antonio Dettori (Acustica) Dott. Carlo Maria Francesco Lolina (Geologia e geomorfologia) Agr. Dott. Nico Maria (Pediologia) Dott. Maurizio Medda (Pianificazione) Dott. Carlo Mauro Porpori (Geologia e geomorfologia) Agr. Dott. Nico Maria (Pianificazione) Dott. Massimo Madau (Architettura) Dott. Massimo Fatti (Architettura)</p>
<p>SCALA: 1:10.000</p>	<p>FIRME</p>

Rev.	Descrizione	Redatto	Verificato	Approvato	Data
00	Prima emissione				Gennaio 2022