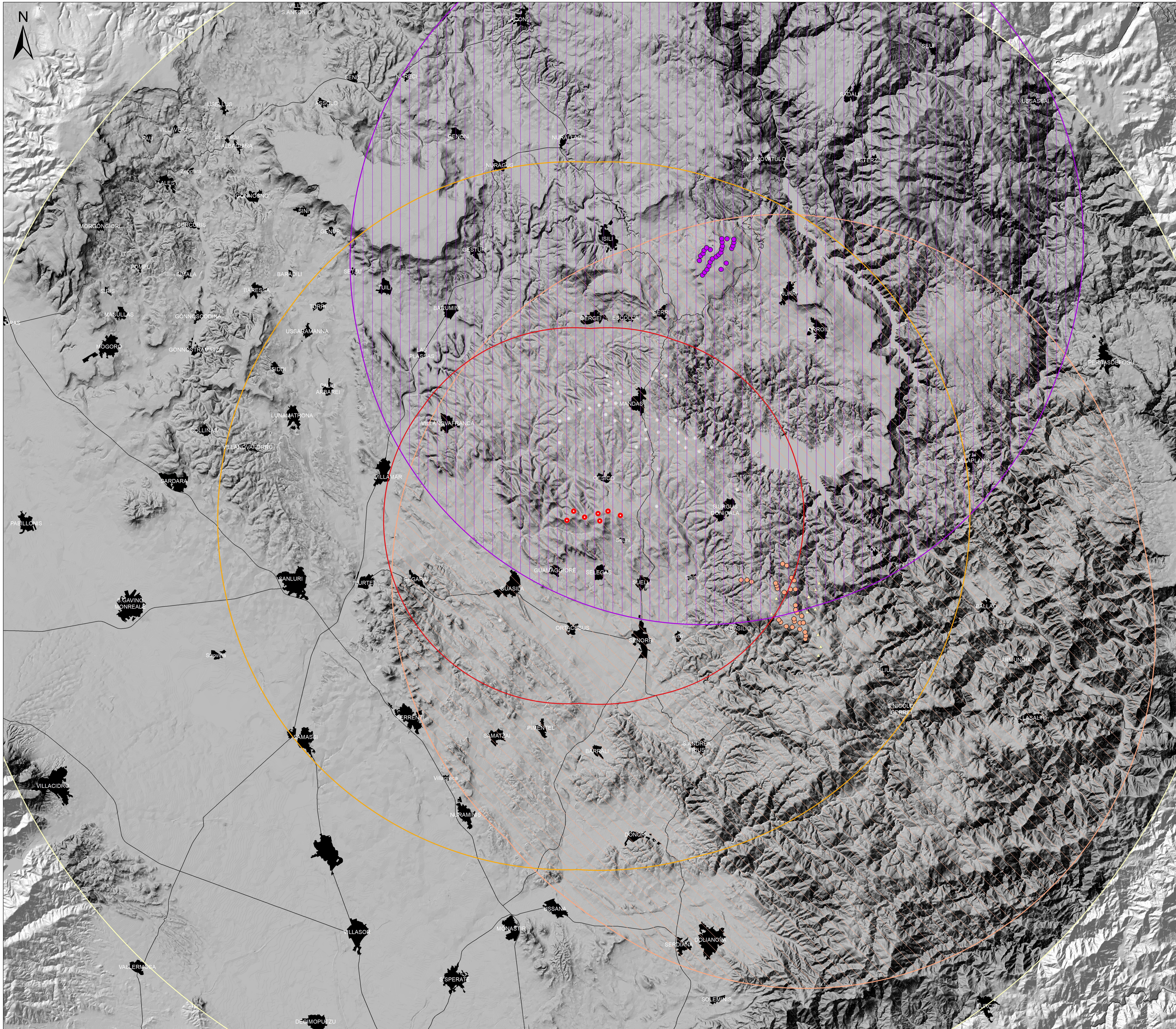


# IMPIANTI EOLICI ESISTENTI E IN AUTORIZZAZIONE IN RELAZIONE VISIVA CON IL PROGETTO (1:100.000)



- Aerogen. progetto
- Areale di massima attenzione (10km)
- Lim. del bacino visivo (20km)
- Lim. area di intervisibilità potenziale (35km)
- Imp. Nurri
- Imp. Nurri 20km
- Imp. San Basilio
- Imp. San Basilio 20km
- Impianti minieolici (fonte GSE)

## Impianti eolici in autorizzazione

### Nome

- Pranu Nieddu
- ▲ Serra Longa



**REGIONE AUTONOMA DELLA SARDEGNA**  
CITTÀ METROPOLITANA DI CAGLIARI E PROVINCIA DEL MEDIO CAMPIDANO















**PROGETTO PER LA REALIZZAZIONE DEL PARCO EOLICO "TREXENTA"**  
Potenza complessiva 43.4 MW

**PROGETTO DEFINITIVO**  
DELL'IMPIANTO, DELLE OPERE CONNESSE E DELLE INFRASTRUTTURE INDISPENSABILI

RP-R.2-A11.1

**IMPIANTI EOLICI ESISTENTI E IN AUTORIZZAZIONE IN RELAZIONE VISIVA CON IL PROGETTO**

**COMMITTENTE**

**GREEN ENERGY SARDEGNA 2 S.r.l.**  
Piazza del Grano 3  
39100 Bolzano, Italia

**GRUPPO DI LAVORO**

Progettazione e coordinamento:  
I.A.T. Consulenza e Progetti S.r.l.  
Dot. Ing. Giuseppe Frongia

Gruppo di progettazione:  
Ing. Giuseppe Frongia  
Ing. Martina Belferino  
Ing. Enrico Battista  
Dot. Andrea Cappi  
Ing. Gianluigi Gatta  
Ing. Marco Fenu  
Ing. Gianluca Mada  
Ing. Andrea Orna  
Ing. Elio Rych

Consulenza specialistica:  
Ing. Antonio Delella (Acustica)  
Dot. Dott. Maria Francesca Lurina (Idrologia e geotecnica)  
Agr. Dott. Neri Nicolo' Mura (Petrologia)  
Dot. Maurizio Meola (Farmacologia)  
Dot. Dott. Marco Prineri (Geologia e geotecnica)  
Agr. Dott. Neri Fabio Schina (Fitto e vegetazione)  
Dot. Luca Ottaviano Sotgiu (Architettura)  
Dot. Matteo Tatti (Archeologia)

**SCALA:**

1:100.000

**FIRME**



Rev.	Descrizione	Redatto	Verificato	Approvato	Data
00	Prima emissione				Giugno 2022