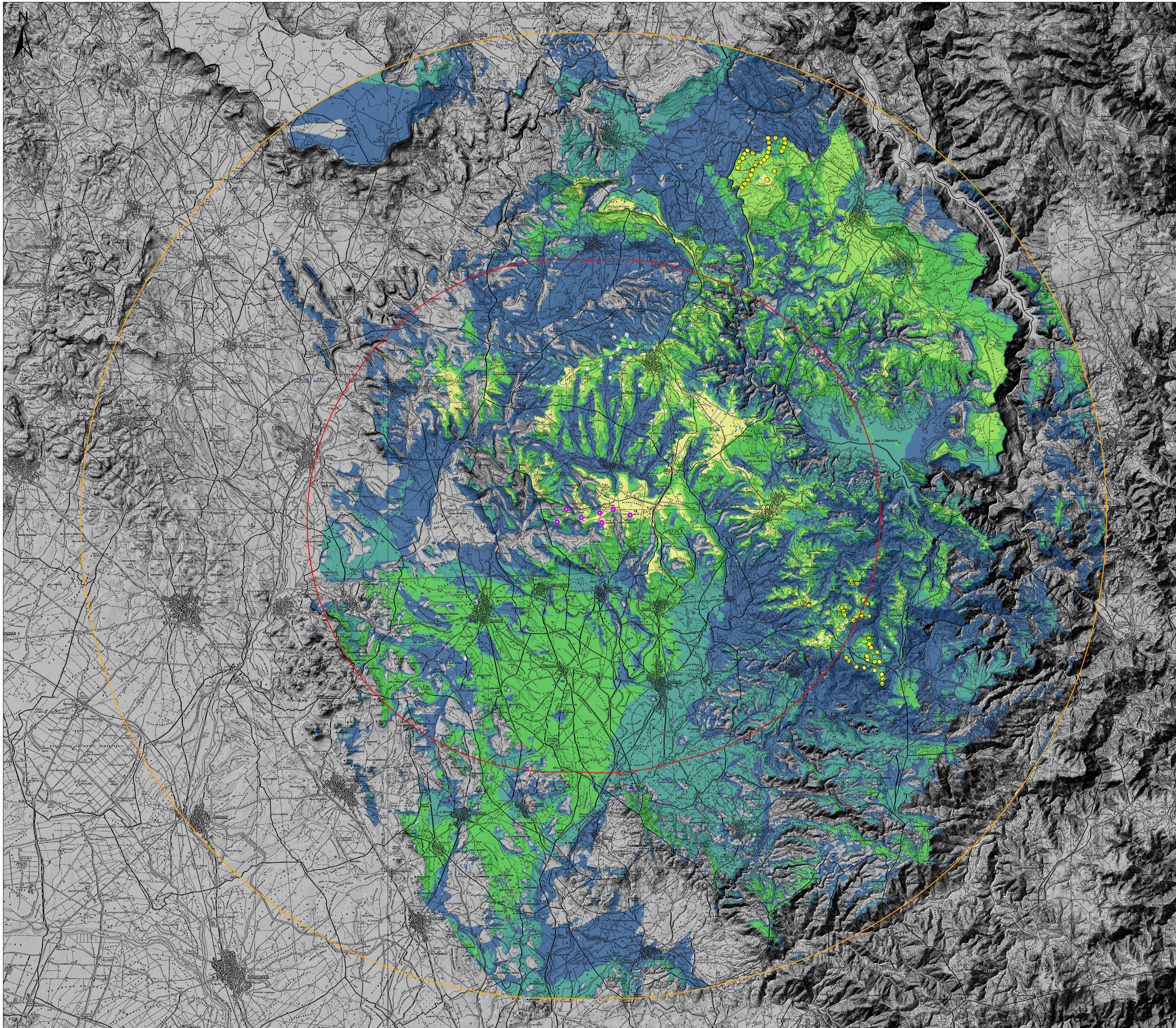


**MAPPA DEGLI IMPATTI CUMULATIVI CON IMPIANTI SIMILI (ESISTENTI, MINIEOLICI E IN AUTORIZZAZIONE) - VALUTAZIONE QUANTITATIVA EX ANTE (1:55.000)**



- Aerogen. progetto
- Areale di massima attenzione (10km)
- Lim. del bacino visivo (20km)
- Impianti minieolici (fonte GSE)
- Impianti esistenti
- Impianti eolici in autorizzazione**
- Pranu Nieddu, Siurgus srl
- △ Serra Longa
- Zone di non visibilità
- Intervisibilità molto bassa < 20%
- Intervisibilità bassa < 40%
- Intervisibilità media < 60%
- Intervisibilità alta < 80%
- Intervisibilità molto alta > 80%

**REGIONE AUTONOMA DELLA SARDEGNA**  
CITTA' METROPOLITANA DI CAGLIARI E PROVINCIA DEL MEDIO CAMPIDANO

**PROGETTO PER LA REALIZZAZIONE DEL PARCO EOLICO "TREXENTA"**

Potenza complessiva 43.4 MW

**PROGETTO DEFINITIVO**  
DELL'IMPIANTO, DELLE OPERE CONNESSE E DELLE INFRASTRUTTURE INDISPENSABILI

RP-R.2-AII.4

**MAPPA DEGLI IMPATTI CUMULATIVI CON IMPIANTI SIMILI (ESISTENTI, MINIEOLICI E IN AUTORIZZAZIONE) - VALUTAZIONE QUANTITATIVA EX ANTE**

**COMMITTENTE**

**GREEN ENERGY SARDEGNA 2**  
S.r.l.  
Piazza del Grano 3  
39100 Bolzano, Italia

**GRUPPO DI LAVORO**

Progettazione e coordinamento:  
I.A.T. Consulenza e progetti S.r.l.  
Dot. Ing. Giuseppe Frongia

Consulenza specialistica:  
Ing. Giuseppe Frongia  
Dot. Gen. Maria Francesca Lobina (Geologia e geotecnica)  
Ag. Dott. Nat. Nicola Manca (Petrologia)  
Dot. Maurizio Meola (Fisica)  
Dot. Gen. Massimo Frongia (Geologia e geotecnica)  
Ag. Dott. Nat. Fabio Sotgiu (Flora e vegetazione)  
Dot.ssa Ottavia Sotgiu (Archeologia)  
Dot. Matteo Tatti (Archeologia)

**SCALA:**

1:55.000

**FIRME**

| Rev. | Descrizione     | Redatto | Verificato | Approvato | Data         |
|------|-----------------|---------|------------|-----------|--------------|
| 00   | Prima emissione |         |            |           | Gennaio 2022 |