



**REGIONE AUTONOMA DELLA SARDEGNA**  
CITTA' METROPOLITANA DI CAGLIARI E PROVINCIA DEL MEDIO CAMPIDANO



COMUNE DI SELEGAS



COMUNE DI SANLURI



COMUNE DI FURTEI



COMUNE DI SEGARIU



COMUNE DI GUASILA



COMUNE DI GUAMAGGIORE



**PROGETTO PER LA REALIZZAZIONE  
DEL PARCO EOLICO  
"TREXENTA"**

Potenza complessiva 43.4 MW

**PROGETTO DEFINITIVO**

DELL'IMPIANTO, DELLE OPERE CONNESSE E DELLE  
INFRASTRUTTURE INDISPENSABILI

RP-Tav.12

*FOTOSIMULAZIONI DI IMPATTO ESTETICO -  
PERCETTIVO - PIAZZOLE, VIABILITÀ, STAZIONE DI  
UTENZA ED AREE DI CANTIERE*

COMMITTENTE

**GREEN  
ENERGY  
SARDEGNA 2**  
S.r.l.  
Piazza del Grano 3  
39100 Bolzano, Italia

**GRUPPO DI LAVORO**

Progettazione e coordinamento:  
I.A.T. Consulenza e progetti S.r.l.  
Dott. Ing. Giuseppe Frongia



Gruppo di progettazione:  
Ing. Giuseppe Frongia  
Ing. Marianna Barbarino  
Ing. Enrica Batzella  
Dott. Andrea Cappai  
Ing. Gianfranco Corda  
Ing. Antonio Dedoni  
Ing. Marco Frau  
Ing. Gianluca Melis  
Ing. Andrea Onnis  
Ing. Elisa Roych

Consulenze specialistiche:  
Ing. Antonio Dedoni (Acustica)  
Dott. Geol. Maria Francesca Lobina (Geologia e geotecnica)  
Agr. Dott. Nat. Nicola Maris (Pedologia)  
Dott. Maurizio Medda (Fauna)  
Dott. Geol. Mauro Pompei (Geologia e geotecnica)  
Agr. Dott. Nat. Fabio Schirru (Flora e vegetazione)  
Dott.ssa Ottaviana Soddu (Archeologia)  
Dott. Matteo Tatti (Archeologia)

SCALA:

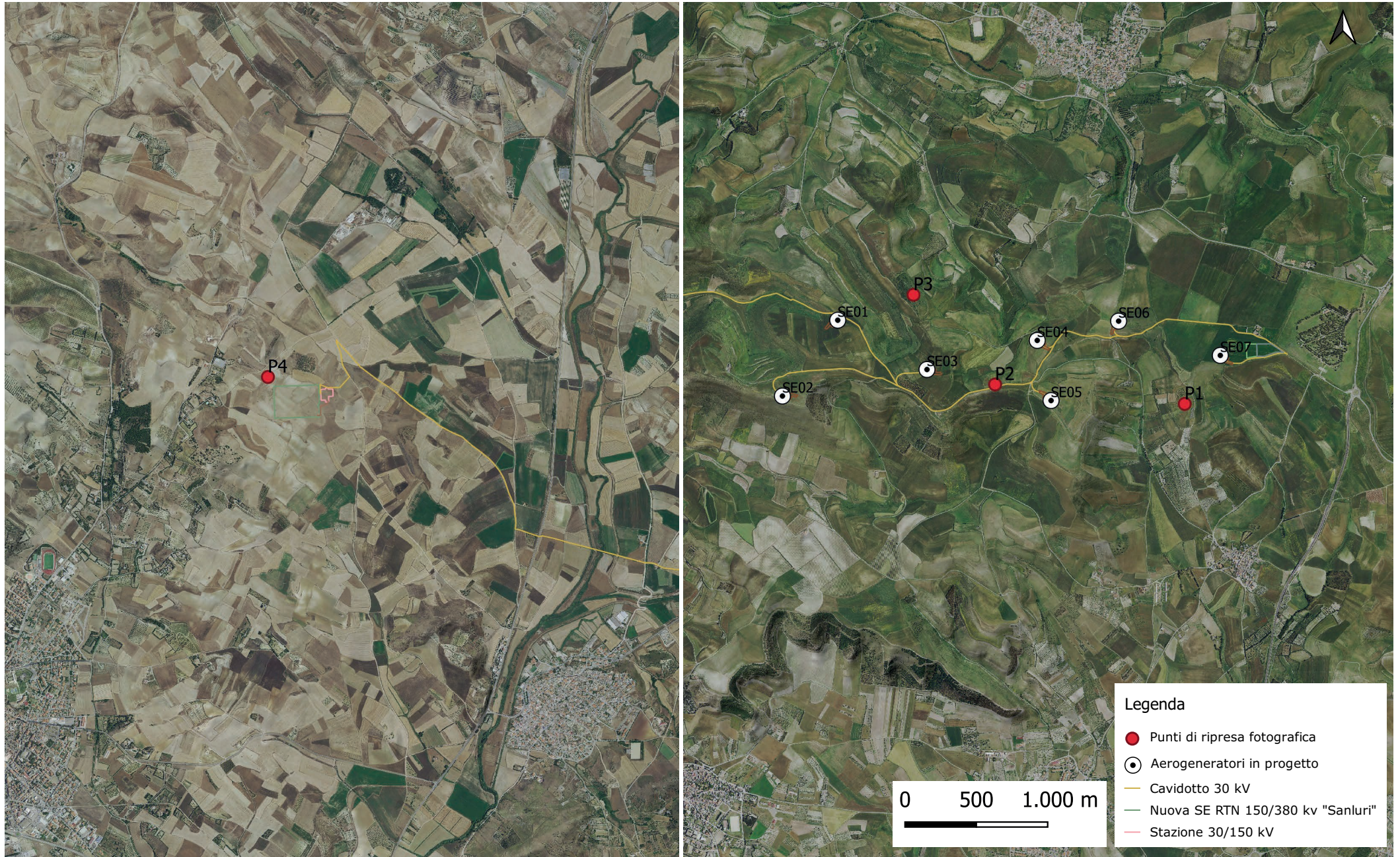
FIRME



Rev.	Descrizione	Redatto	Verificato	Approvato	Data
00	Prima emissione				Gennaio 2022



**INQUADRAMENTO TERRITORIALE**





## STATO ATTUALE

### ID PUNTO: P1

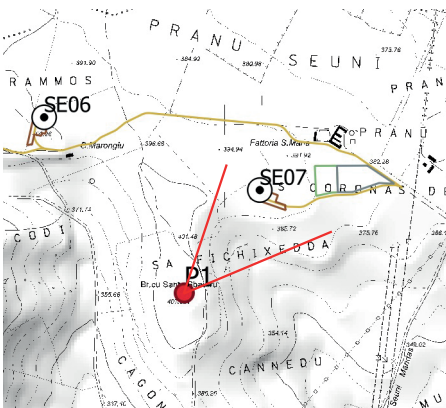
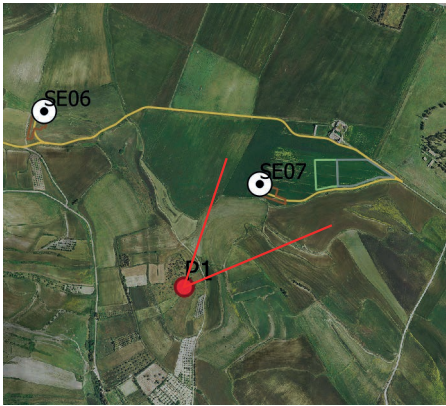
**COORDINATE GAUSS BOAGA**

**EST: 1509867**

**NORD: 4382693**

**ALTITUDINE TERRENO: 403m**

**ALTITUDINE PUNTO DI SCATTO: 523m**





## SIMULAZIONE

### ID PUNTO: P1

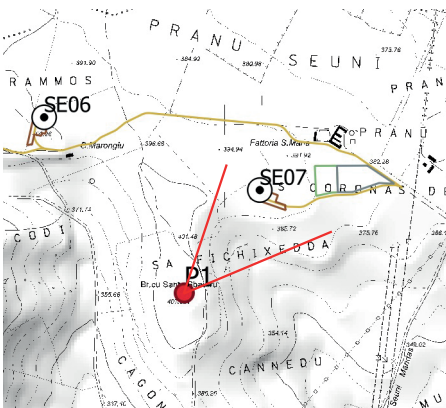
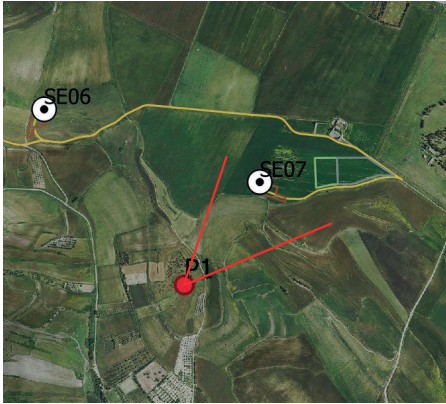
#### COORDINATE GAUSS BOAGA

EST: 1509867

NORD: 4382693

ALTITUDINE TERRENO: 403m

ALTITUDINE PUNTO DI SCATTO: 523m





**STATO ATTUALE**

**ID PUNTO: P2**

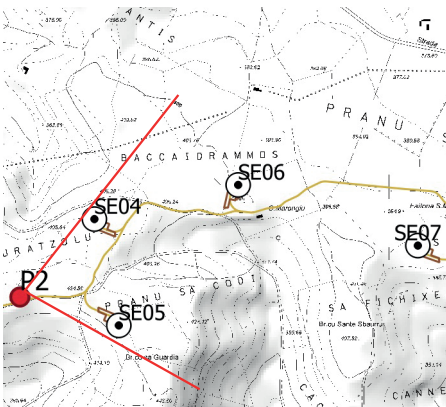
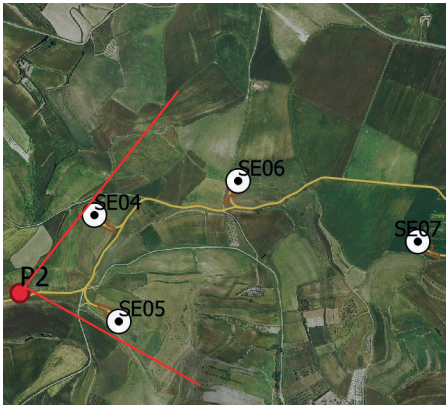
**COORDINATE GAUSS BOAGA**

**EST: 1508539**

**NORD: 4382829**

**ALTITUDINE TERRENO: 440m**

**ALTITUDINE PUNTO DI SCATTO: 560m**





**SIMULAZIONE**

**ID PUNTO: P2**

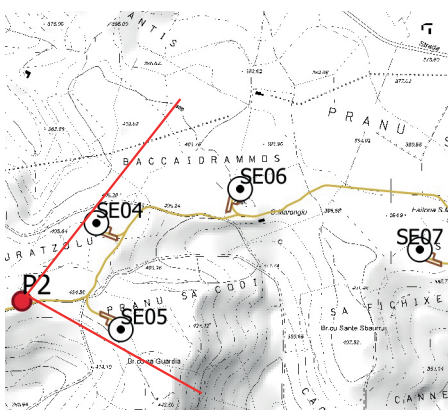
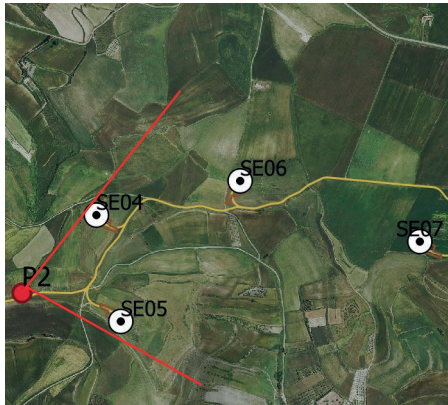
**COORDINATE GAUSS BOAGA**

**EST: 1508539**

**NORD: 4382829**

**ALTITUDINE TERRENO: 440m**

**ALTITUDINE PUNTO DI SCATTO: 560m**





## STATO ATTUALE

### ID PUNTO: P3

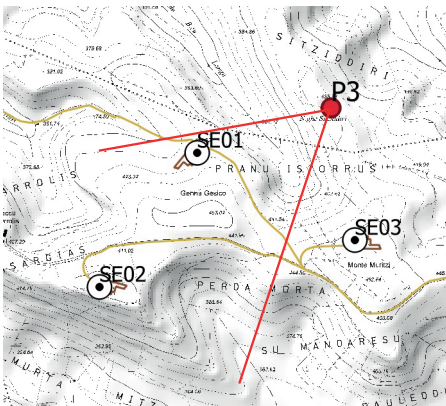
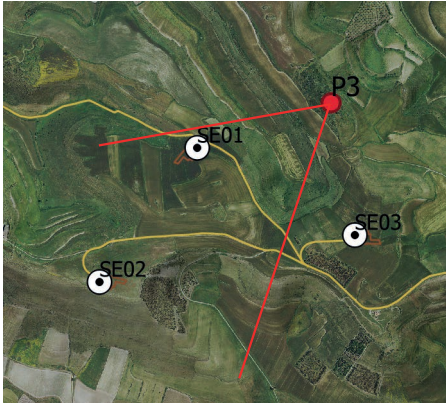
#### COORDINATE GAUSS BOAGA

**EST: 1507968**

**NORD: 4383457**

**ALTITUDINE TERRENO: 430m**

**ALTITUDINE PUNTO DI SCATTO: 550m**



## SIMULAZIONE

### ID PUNTO: P3

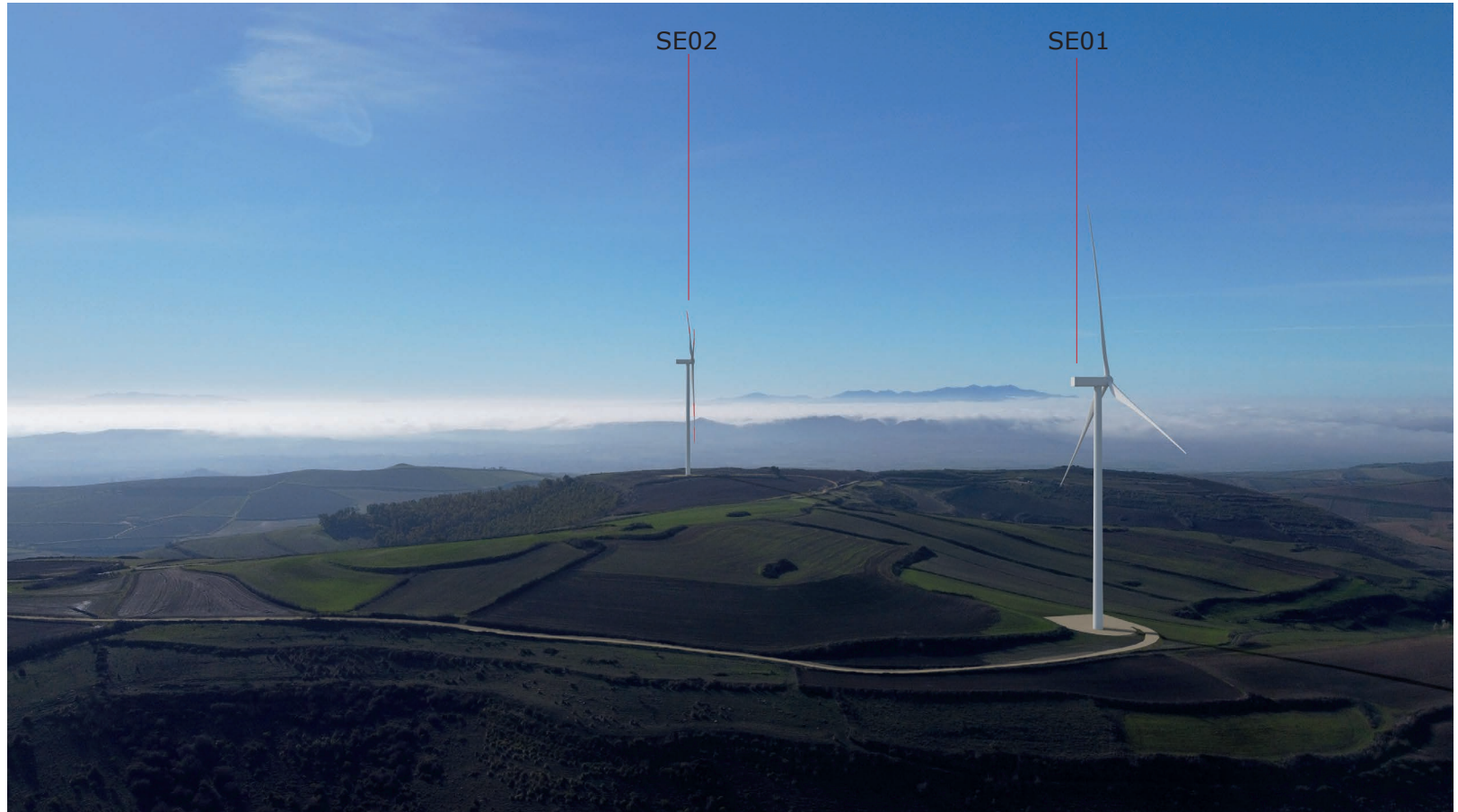
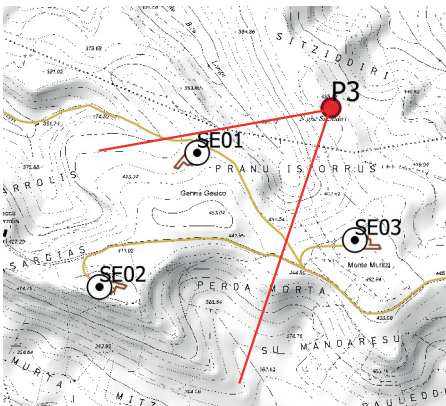
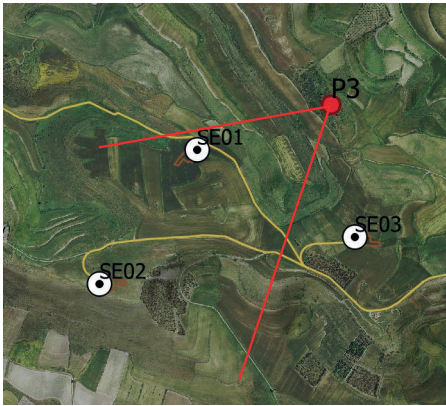
**COORDINATE GAUSS BOAGA**

**EST: 1507968**

**NORD: 4383457**

**ALTITUDINE TERRENO: 430m**

**ALTITUDINE PUNTO DI SCATTO: 550m**





## STATO ATTUALE

### ID PUNTO: P4

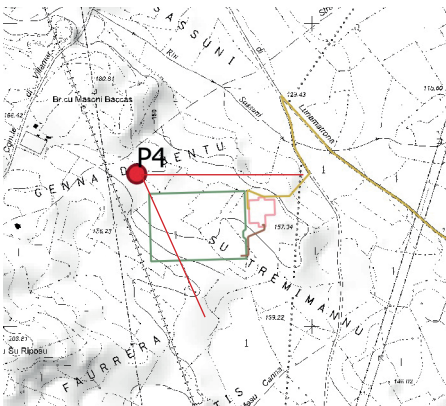
#### COORDINATE GAUSS BOAGA

EST: 1493422

NORD: 4381503

ALTITUDINE TERRENO: 159m

ALTITUDINE PUNTO DI SCATTO: 279m





## SIMULAZIONE

### ID PUNTO: P4

**COORDINATE GAUSS BOAGA**

**EST: 1493422**

**NORD: 4381503**

**ALTITUDINE TERRENO: 159m**

**ALTITUDINE PUNTO DI SCATTO: 279m**

