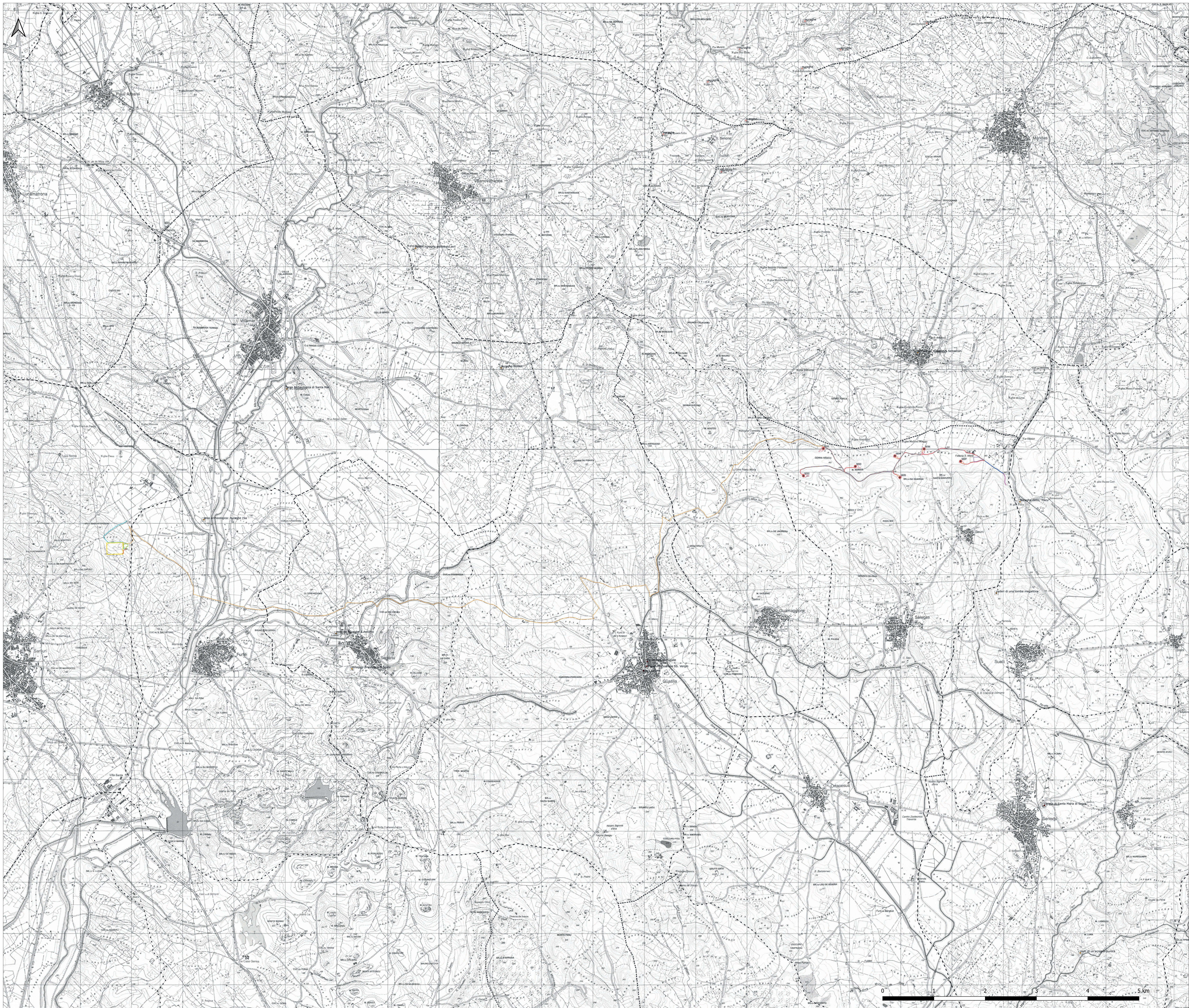


CARTA DELL'ASSETTO STORICO CULTURALE (scala 1:25000)



Legenda

- Aerogeneratori in progetto
- Cavo AT produttore 150 kv
- Cavidotti 30 kv
- Nuova SE RTN 150/380 kv "Sanluri"
- Stazione 30/150 kv
- Area di Trasbordo
- Area di Cantiere
- Piazzole
- Viabilità da adeguare
- Nuova viabilità
- Viabilità Stazione 30/150 kv
- CB - CARTOGRAFIA BASE
- Limiti comunali
- AS - BENI PAESAGGISTICI E BENI IDENTITARI
- Beni Paesaggistici ExArt. 136 e 142
- Archeologico
- Archeologico
- Beni Paesaggistici ExArt. 143 PTS
- Nuraghe



REGIONE AUTONOMA DELLA SARDEGNA
CITTÀ METROPOLITANA DI CAGLIARI E PROVINCIA DEL MEDIO CAMPIDANO










**PROGETTO PER LA REALIZZAZIONE
DEL PARCO EOLICO
"TREXENTA"**

Potenza complessiva 43.4 MW

PROGETTO DEFINITIVO
DELL'IMPIANTO, DELLE OPERE CONNESSE E DELLE
INFRASTRUTTURE INDISPENSABILI

RP-Tav.6

ASSETTO STORICO CULTURALE

COMMITTENTE

GREEN ENERGY SARDEGNA 2
S.r.l.
Piazza del Grano 3
39100 Bolzano, Italia

GRUPPO DI LAVORO

Progettazione e coordinamento:
I.A.T. Consulenze e progetti S.r.l.
Dott. Ing. Giuseppe Frongia

Consulenze specialistiche:
Ing. Antonio Deiana (Archeologia)
Dott. Dott. Maria Francesca Lobina (Geologia e geotecnica)
Ing. Massimo Biondini
Dott. Dott. Natalino Maria (Petrologia)
Dott. Massimo Merlo (Fisica)
Dott. Dott. Massimo Frongia (Geologia e geotecnica)
Ing. Giancarlo Costa
Dott. Dott. Natalino Frongia (Flora e vegetazione)
Ing. Marco Fusi
Dott. Dott. Giovanni Sotgiu (Archeologia)
Ing. Andrea Orvis
Dott. Matteo Falli (Archeologia)

SCALA:

1:25.000

FIRME



Rev.	Descrizione	Redatto	Verificato	Approvato	Data
00	Prima emissione				Gennaio 2022

