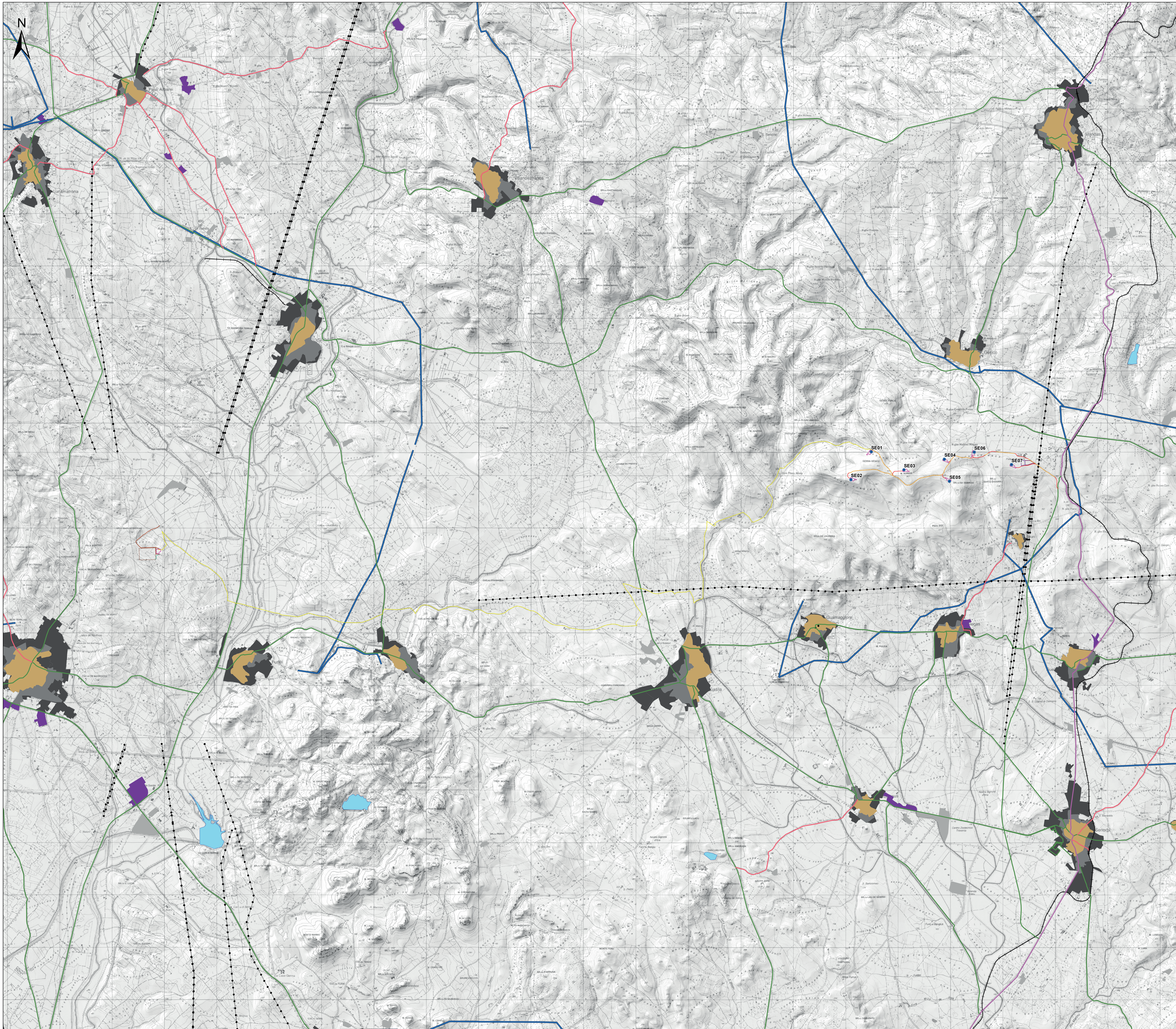


CARTA DELLE TESSITURE TERRITORIALI E DELLE INFRASTRUTTURE (SCALA 1:25.000)



- Legenda**
- Aerogeneratori in progetto
 - Fondazione
 - Piazzole di cantiere
 - Viabilità di nuova realizzazione
 - Viabilità in adeguamento a quella esistente
 - Stazione 30/150 kV
 - Viabilità di accesso Stazione 30/150 kV
 - Cavidotto 30 kV
 - Cavo AT produttore 150 kv
 - Nuova SE RTN 150/380 kv "Sanluri"
 - Area di cantiere
 - Area di trasbordo
- Infrastrutture viarie**
- Strada a valenza paesaggistica
 - Strada a valenza paesaggistica - di fruizione turistica
 - Strada di fruizione turistica
 - Strada di impianto
 - Strada di impianto - a valenza paesaggistica
 - Strada di impianto - a valenza paesaggistica - di fruizione turistica
 - Strada in costruzione
 - Strada locale
 - Tracciato ferroviario
 - Elettrودotto
 - Condotta idrica
 - Corpi idrici
- Territori modellati artificialmente**
- CENTRI ANTICA PRIMA FORMAZIONE
 - EDIFICATO URBANO DIFFUSO
 - ESPANSIONI FINO ANNI 50
 - ESPANSIONI RECENTI
 - GRANDE DISTRIBUZIONE COMMERCIALE
 - INSEDIAMENTI PRODUTTIVI
 - NUCLEI CASE SPARSE



REGIONE AUTONOMA DELLA SARDEGNA
CITTÀ METROPOLITANA DI CAGLIARI E PROVINCIA DEL MEDIO CAMPIDANO










**PROGETTO PER LA REALIZZAZIONE
DEL PARCO EOLICO
"TREXENTA"**

Potenza complessiva 43.4 MW

PROGETTO DEFINITIVO
DELL'IMPIANTO, DELLE OPERE CONNESSE E DELLE
INFRASTRUTTURE INDISPENSABILI

RP-Tav.7

**CARTA DELLE TESSITURE TERRITORIALI E DELLE
INFRASTRUTTURE**

COMMITTENTE

GREEN ENERGY SARDEGNA 2 S.r.l.
Piazza del Grano 3
39100 Bolzano, Italia

GRUPPO DI LAVORO

Progettazione e coordinamento:
I.A.T. Consulenza e progetti S.r.l.
Dot. Ing. Giuseppe Frongia

Consulenze specialistiche:
Ing. Antonio Dedoni (Acustica)
Dot. Giosè Maria Franzosca Lubina (Geologia e geotecnica)
Agr. Dot. Nur. Nicola Maria (Pedagogia)
Dot. Maurizio Medda (Fiumi)
Dot. Giosè Mauro Piretti (Geologia e geotecnica)
Agr. Dot. Nur. Fabio Sotgiu (Flora e vegetazione)
Dot.ssa Ottaviana Sotgiu (Archeologia)
Dot. Matteo Tatti (Archeologia)

SCALA:

1:25.000

FIRME



Rev.	Descrizione	Redatto	Verificato	Approvato	Data
00	Prima emissione				Gennaio 2022