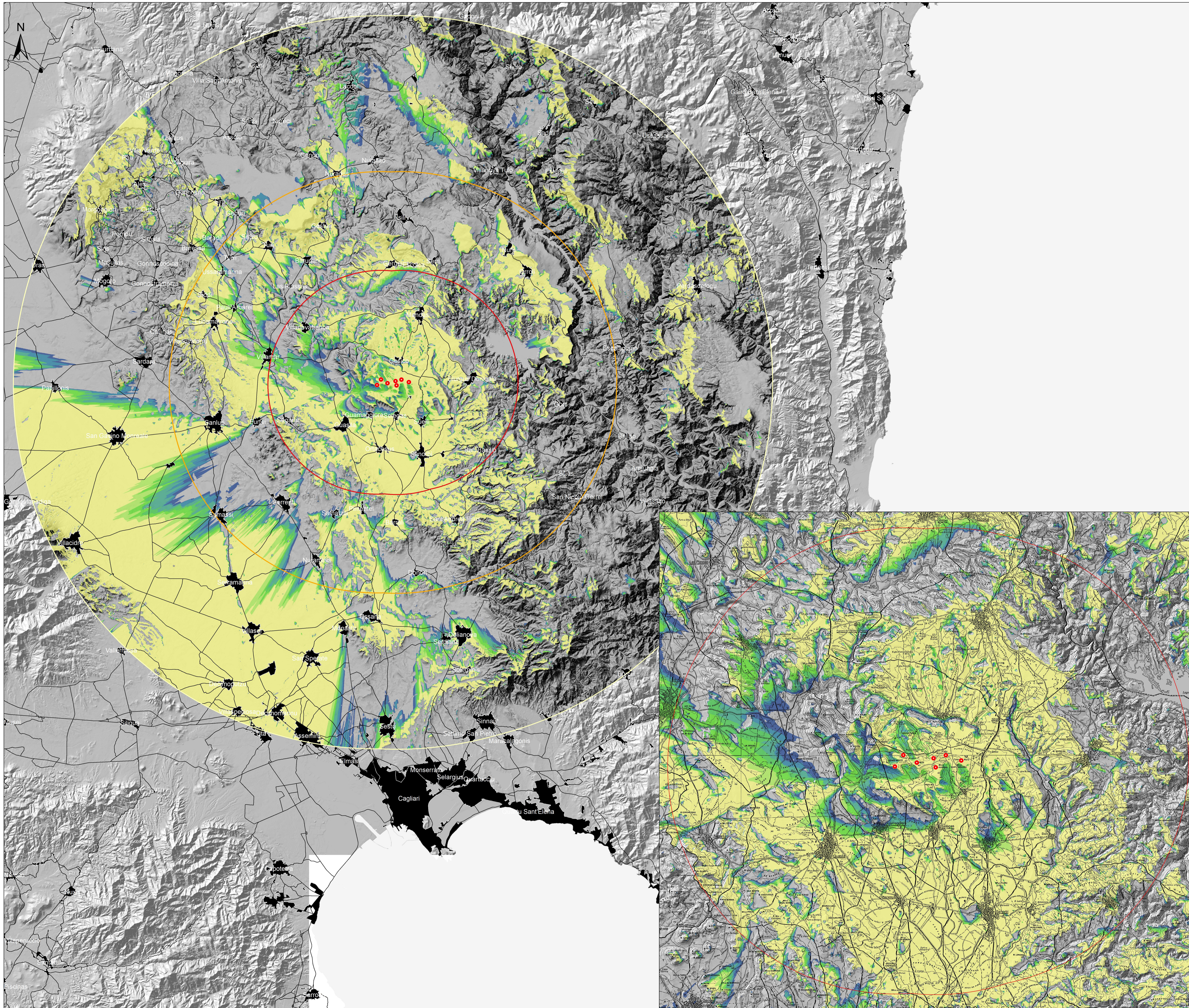


MAPPA DI INTERVISIBILITÀ TEORICA - BACINO VISIVO E AREA DI MASSIMA ATTENZIONE (1:125.000; 1:60.000)



Legenda

- Aerogen. progetto
- Areale di massima attenzione (10km)
- Lim. del bacino visivo (20km)
- Lim. area di intervisibilità potenziale (35km)

Intervisibilità teorica

Aerogen. visibili

0
1
2
3
4
5
6
7

REGIONE AUTONOMA DELLA SARDEGNA
CITTÀ METROPOLITANA DI CAGLIARI E PROVINCIA DEL MEDIO CAMPIDANO

COMUNE DI SELARGIUS COMUNE DI SANLURI COMUNE DI FURURI COMUNE DI SERRAVALLE COMUNE DI GUSUNO COMUNE DI QUARRA COMUNE DI QUARRA SOTTO

PROGETTO PER LA REALIZZAZIONE DEL PARCO EOLICO "TREXENTA"
Potenza complessiva 43.4 MW

PROGETTO DEFINITIVO
DELL'IMPIANTO, DELLE OPERE CONNESSE E DELLE INFRASTRUTTURE INDISPENSABILI

RP-Tav. 8 MAPPA DI INTERVISIBILITÀ TEORICA - BACINO VISIVO E AREA DI MASSIMA ATTENZIONE

COMMITTENTE: **GREEN ENERGY SARDEGNA 2**
Piazza del Grano 3
39100 Bolzano, Italia

GRUPPO DI LAVORO
Progettazione e coordinamento:
I.A.T. Consulenze e progetti S.r.l.
Dot. Ing. Giuseppe Frongia

Consulente specializzato:
Ing. Antonio Diabari (Architetto)
Dot. Carlo Nanni Pisanelli (Geologia e geotecnica)
Ing. Enrico Baratta
Dot. Andrea Delella
Dot. Carlo Nanni Pisanelli (Geologia e geotecnica)
Ing. Giancarlo Costa
Ing. Antonio Delella
Ing. Marco Fenu
Ing. Gianluca Melis
Ing. Andrea Orvis
Ing. Elisa Ruffini

SCALA: 1:125.000-60.000

FIRME
IAT CONSULTING PROGETTI S.p.A.
Dot. Ing. Giuseppe Frongia

Rev.	Descrizione	Redatto	Verificato	Approvato	Data
00	Prima emissione				Gennaio 2022