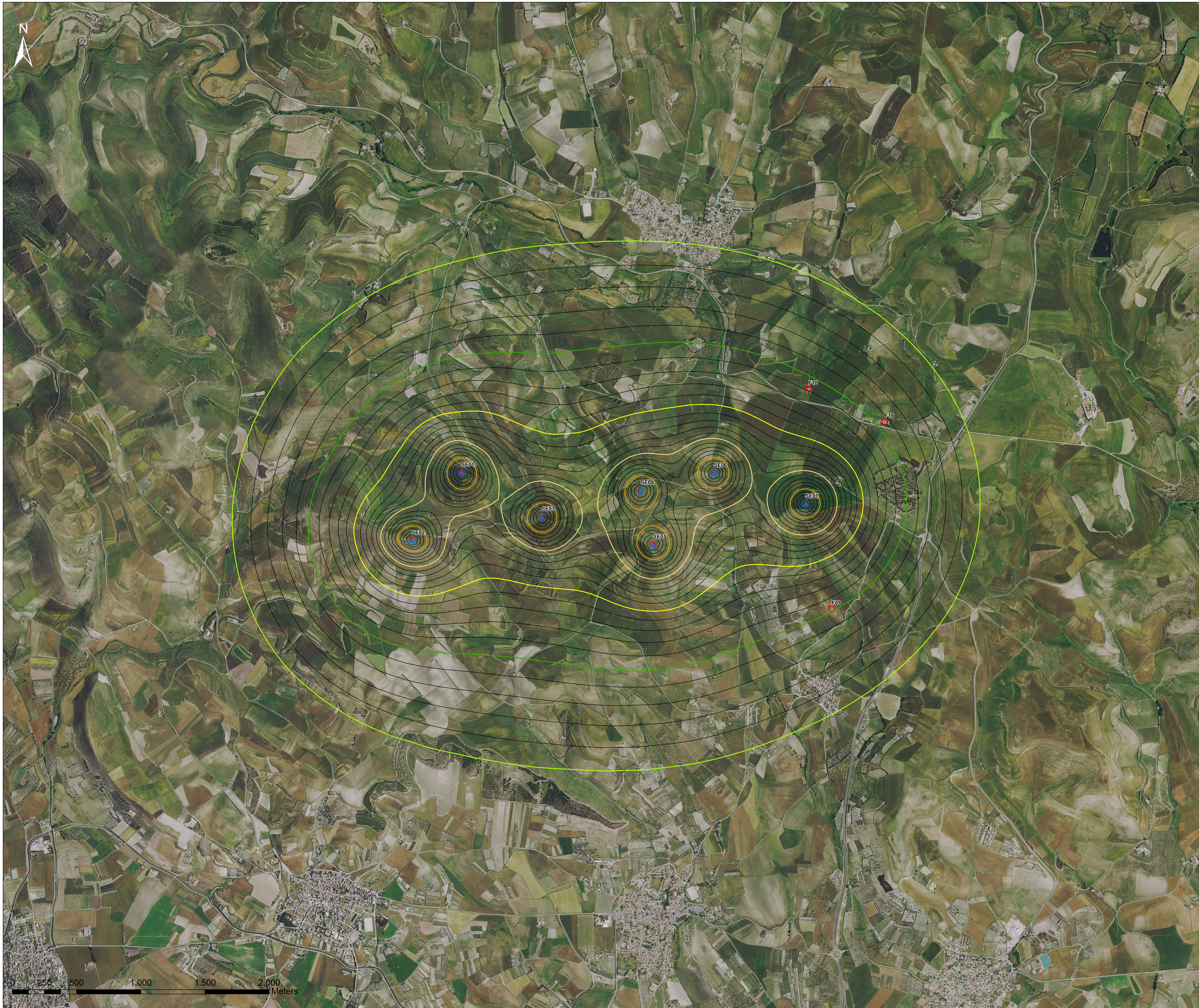


CAMPO SONORO PREVISIONALE GENERATO DALL'IMPIANTO EOLICO



Legenda

- Aerogeneratori di progetto
- Isofoniche intervallate di 1 dB
- ISOFONICHE [dB]**
- 30
- 35
- 40
- 45
- 50
- 54
- Abitazioni entro i 1000 m dagli aerogeneratori

Edifici con categoria catastale A con possibile permanenza di persone nei periodi notturno e diurno, funzionali alle verifiche di impatto acustico

REGIONE AUTONOMA DELLA SARDEGNA
CITTA' METROPOLITANA DI CAGLIARI E PROVINCIA DEL MEDIO CAMPIDANO

PROGETTO PER LA REALIZZAZIONE DEL PARCO EOLICO "TREXENTA"
Potenza complessiva 43.4 MW

PROGETTO DEFINITIVO
DELL'IMPIANTO, DELLE OPERE CONNESSE E DELLE INFRASTRUTTURE INDISPENSABILI

RS-1-Ail.1

CAMPO SONORO PREVISIONALE GENERATO DALL'IMPIANTO EOLICO

COMMITTENTE
GREEN ENERGY SARDEGNA 2 S.r.l.
Piazza del Grano 3
09140 Bolzano, Italia

GRUPPO DI LAVORO

Progettazione e coordinamento:
I.A.T. Consulenze e progetti S.r.l.
Dot. Ing. Giuseppe Fioriga

Gruppo di progettazione:
Ing. Giuseppe Fioriga
Ing. Marianna Battarone
Ing. Enrico Battarone
Dot. Andrea Cagol
Ing. Gianfranco Carta
Ing. Antonio Di Iorio
Ing. Marco Fiaschi
Ing. Gianluca Masi
Ing. Andrea Onnis
Ing. Elia Peyri

Consulenze specialistiche:
Ing. Antonio Deiana (Acustica)
Dot. Cost. Maria Francesca Lobina (Geologia e geotecnica)
Agr. Dot. Nat. Nicola Mares (Petrologia)
Dot. Maurizio Merlo (Petrologia)
Agr. Dot. Nat. Fabio Schirru (Flora e vegetazione)
Dot. Sara Ottaviano Sotgiu (Archeologia)
Dot. Matteo Tatti (Archeologia)

SCALA:
1:10.000

FIRME

Rev.	Descrizione	Autore	Verificato	Approvato	Data
00	Prima emissione				Gennaio 2022