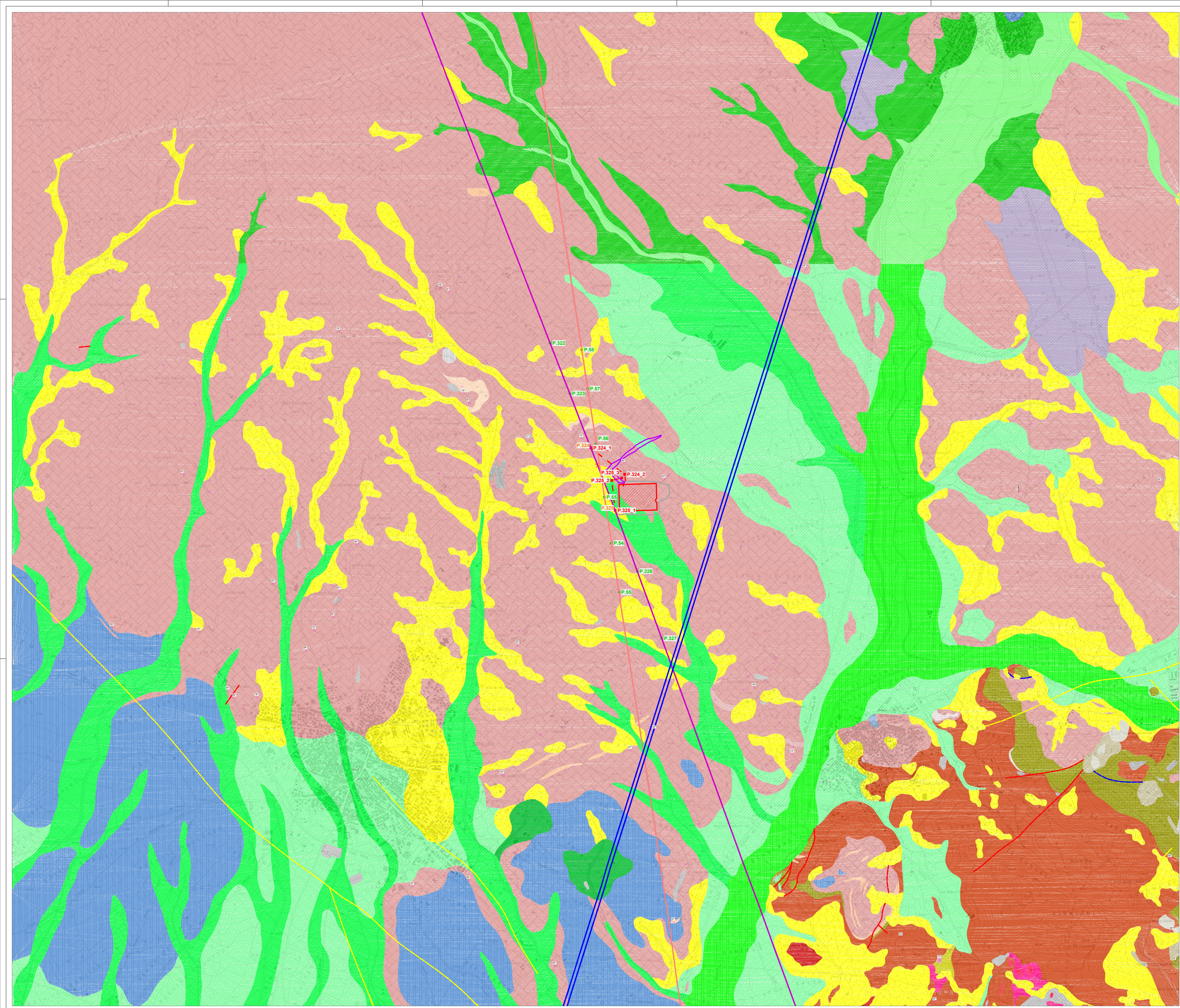


- Legenda**
- SE 380-150V Sanluri
  - Area nuova SE Sanluri
  - Area Intervento
  - Nuova viabilità
  - Progetto
  - Esistente
  - Demolizione
  - Esistente area AT
  - Inte-SE Sanluri
  - Demolizione
  - Inte-Selargus
  - SE Sanluri-Selargus
  - Tororo-Villazor
  - Villazor-Mogorrella
- Litologia**
- h1a) Depositi antropici: Discariche minerarie. OLOCENE
  - h1b) Depositi antropici: Materiali di riporto e aree bonificate. OLOCENE
  - h1c) Depositi antropici: Discariche per rifiuti solidi urbani. OLOCENE
  - a) Depositi di versante. Detriti con ciottoli argillosi, talora parzialmente cementati. OLOCENE
  - a1) Depositi di fans. Coni di fans. OLOCENE
  - b2) Coni eluvio-colluviali. Detriti immersi in matrice fine, talora con intercalazioni di suoli più o meno evoluti, antichi in fase organica. OLOCENE
  - l1) Depositi alluvionali. OLOCENE
  - l2) Depositi alluvionali: Sabbie con substrati limi e argille. OLOCENE
  - l3) Depositi alluvionali terrazzati. OLOCENE
  - l4) Depositi alluvionali terrazzati: Ghiaie con substrato sabbia. OLOCENE
  - l5) Depositi alluvionali terrazzati: Sabbie con substrati limi ed argille. OLOCENE
  - l6) Depositi alluvionali terrazzati. Limi ed argille. OLOCENE
  - e5) Depositi paludosi. Limi ed argille limose talvolta carbonose, fanghi torbosi con frammenti di molluschi. OLOCENE
  - PT/PTa) Litofacies del Subtetto di Portofino (SISTEMA DI PORTOVESEME). Detriti di versante e breccie con substrati depositi eolici e alluvionali. PLEISTOCENE SUP.
  - PT/PTb) Litofacies del Subtetto di Portofino (SISTEMA DI PORTOVESEME). Detriti di versante e breccie con substrati depositi eolici e alluvionali. PLEISTOCENE SUP.
  - IRML) FORMAZIONE DELLA MARMILLA. Marna siltosa alternate a livelli arenacei da medio-fine a grossolani, con substrato vulcanico rinneogeo.
  - AQT/ANANO - BURIGALIANO INF.
  - IRML) Litofacies nella FORMAZIONE DELLA MARMILLA. Intercalazioni di tal.arenacei e livelli arenacei con forte componente vulcanoclastica. AQT/ANANO - BURIGALIANO INF.
  - IRML) Litofacies nella FORMAZIONE DELLA MARMILLA. Depositi frammenti clastici, fortemente arenosi, inglobanti frammenti di meteoriti paleozoiche e di vulcaniti.
  - IRML) Litofacies nella FORMAZIONE DELLA MARMILLA. Depositi frammenti clastici, fortemente arenosi, inglobanti frammenti di meteoriti paleozoiche e di vulcaniti.
  - SVI) ARGANETTE DI SAN VITO. Alterazioni irregolari, da desmetiche a metliche, di maderazione medio-fine, metastati con laminazioni piano-parallele, ondulati ed arcuati, e in alcuni casi ricche di corallo grigio. Intercalazioni di metamorfismi di grado medio.
  - VLS) CALANCI DI VILLAGEORCA. Gneiss biotitici e diorotitici plombei a corallo. Plutoni e brucce, e biotiti ad alga-Lithiumium e molitoli. Ostracodi ed altri invertebrati.
  - IRML) LITOFACIES NELLA FORMAZIONE DELLA MARMILLA. Basalti, andesiti basaltiche ed andesiti da subalface a formazioni porfiritiche per fenocristalli di Pl, Cpx, Opx, Cr in coste e cuspe di ristagno principalmente di ambiente subacqueo (lava a piloni), localmente associate a lava.
  - BSU) Litofacies nelle LAVI E PIROCLASTICI DI BRUNCI SU SENIU. Andesiti basaltiche e basalti massivi grigio-verdastri con texture da flussata a sottop, struttura porfirica per fenocristalli di Pl, Cr, Opx in masse frammentarie. Proporzioni grossolane.
  - BSU) Litofacies nelle LAVI E PIROCLASTICI DI BRUNCI SU SENIU. Depositi piroclastici scisti, a litici di andesiti vitrosi con vario grado di alterazione e porosi argillifici vesiculate (1 mm - 5 cm) (loc. P. di Fontanarosa) (10/7 e 1/4). BURIGALIANO INF.
  - DIL) (PIROCLASTICI DI BRUNCI DE DIDUIS. Depositi di fango piroclastico in facies di block and ash flow, sabbie, silti, sovrapposti alternati, con blocchi di andesiti da desmetiche a metliche e substrati limi nel basamento metamorfico paleozoico. OLOCENE SUP.
  - MAN) ANDESITI ANFIBOLICI DI MONTE MANNU. Andesiti massivi, porfirici per fenocristalli di Am e Pl, di colore da grigio scuro a verdastro per alterazione; in alcuni casi di separamento limo, con fango periferico autoresuscitato. Localmente ricche di corallo.
  - IRML) Litofacies nella FORMAZIONE DELLA MARMILLA. Depositi piroclastici scisti, a litici di andesiti vitrosi con vario grado di alterazione e porosi argillifici vesiculate (1 mm - 5 cm) (loc. P. di Fontanarosa) (10/7 e 1/4). BURIGALIANO INF.
  - POCA) Litofacies nella FORMAZIONE DELLA MARMILLA. Depositi di fango piroclastico in facies lignimitica, a chertino diatico, con vitrilli liberi di Pl, Sa, Opx. Am, in banchette di colore rosato o vitrosi, con texture flussata per sovrapposizioni di pe.
  - POCA) Litofacies nella FORMAZIONE DELLA MARMILLA. Depositi di fango piroclastico in facies lignimitica, a chertino diatico, con vitrilli liberi di Pl, Sa, Opx. Am, in banchette di colore rosato o vitrosi, con texture flussata per sovrapposizioni di pe.
  - SMI) COMPLESSO DI MONTE SANTU MALI. Breccie, breccie e tutti trachitoidi, anemmetici, calcici, poligenici con abbondanti clasti di elementi paleozoici, andesitici, di breccie e di lavaggio vulcanico. Locali intrusi di largo raggio (Monte S. Maria).
  - IRML) Litofacies nella FORMAZIONE DELLA MARMILLA. Locali breccie intramontane silicee. OLOCENE SUP.
- Elementi puntuali**
- Faglia Diretta Carta
  - Faglia Diretta Presunta
  - Faglia Inversa Carta



Professional stamps and signatures of the project designer and reviewer.

PROGETTISTA		PROGETTO	
<b>GEOTECH S.r.l.</b> SOCIETA' DI INGEGNERIA Via T. Neri, 7 Montedisoni (SU) Tel. +39 03420 10774 Email: info@geotech-it Sito: www.geotech-it		<b>REALIZZAZIONE NUOVA STAZIONE ELETTRICA 150/380 KV "SE SANLURI" E OPERE CONNESSE</b>	
SOCIETA' CERTIFICATA			
COMMITTENTE			
<b>GREENENERGYSARDEGNA2</b>			
CODICE		ELABORATO	
T031		Carta geologica - litologica	
DATA		LUBRIFICAZIONE	
Dicembre 2021		1:10 000 (m)	
LIVELLO DI PROGETTO		CODIFICA ELABORATO	
Definitivo		G855_DEF_T_031_Carta_geo_Ita_RTN_1-1_REV00	

Questo documento contiene informazioni di proprietà della Geotech S.r.l. e deve essere esclusivamente utilizzato dal destinatario in relazione alle finalità per le quali è stato ricevuto. E' vietata qualsiasi forma di riproduzione o divulgazione senza l'esplicito consenso di Geotech S.r.l.