

Parco Eolico "Silvium" - Mitigazione e Compensazione Ambientale

- Area impianto eolico "Silvium"
- Buffer (50 x H tot)

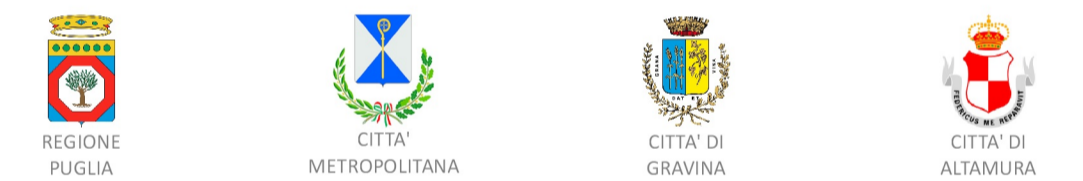
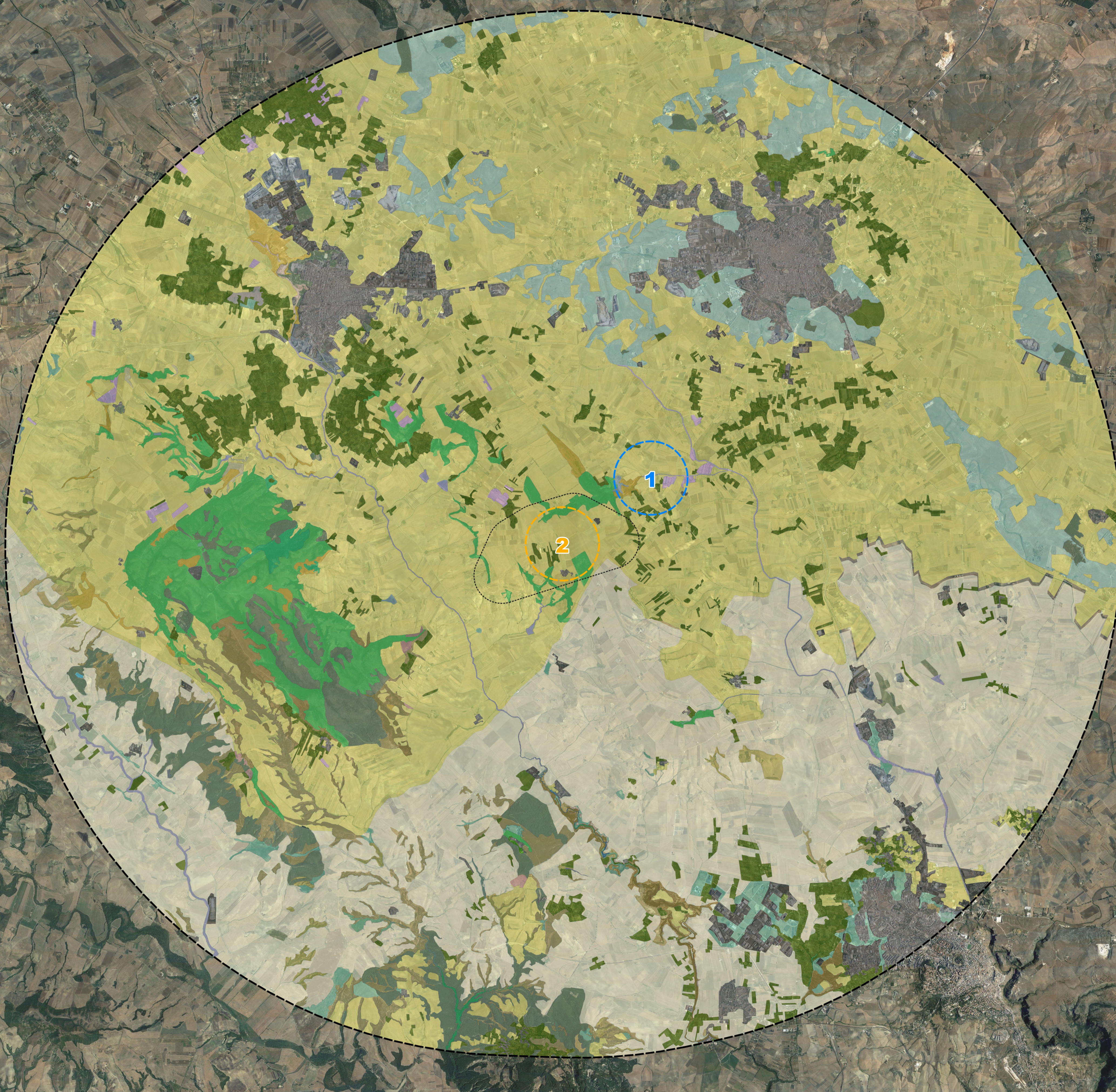
Localizzazione degli interventi di compensazione

- 1 - Rinaturalizzazione canale e prato/pascolo arb./cesp.
- 2 - Flowering strips

Habitat - Carta della Natura

- 15.83-Aree argillose ad erosione accelerata
- 22.1-Acque dolci (laghi, stagni)
- 24.1-Corsi fluviali (acque correnti dei fiumi maggiori)
- 31.8A-Roveti
- 32.13-Matorral a ginepri
- 32.211-Macchia bassa a olivastro e lentisco
- 32.4-Garighe e macchie mesomediterranee calcicole
- 34.5-Praterie aride mediterranee
- 34.6-Steppe di alte erbe mediterranee
- 34.75-Praterie xeriche submediterranee orientali
- 34.8_m-Praterie subnitrofile
- 37.4-Prati umidi di erbe alte mediterranee
- 38.1-Praterie mesofile pascolate
- 41.737B-Boschi submediterranei orientali di quercia bianca dell'Italia meridionale
- 41.7512-Querceti a cerro e farnetto dell'Italia centrale e meridionale
- 44.12-Saliceti arbustivi ripariali mediterranei
- 44.61-Boschi ripariali a pioppi
- 44.81-Boscaglie ripariali a tamerice, oleandri, agnoscato
- 45.31A-Leccete sud-italiane e siciliane
- 53.1-Canneti a Phragmites australis e altre elofite
- 53.6-Canneti mediterranei
- 62.11-Rupi carbonatiche mediterranee
- 82.1-Colture intensive
- 82.3-Colture estensive
- 83.11-Oliveti
- 83.15-Frutteti
- 83.21-Vigneti
- 83.31-Piantagioni di conifere
- 83.325-Altre piantagioni di latifoglie
- 85.1-Grandi parchi
- 86.1-Città, centri abitati
- 86.3-Siti industriali attivi
- 86.41-Cave
- 86.6-Siti archeologici e ruderi
- 89-Lagune e canali artificiali

Ortofoto



PROGETTO DEFINITIVO

Parco Eolico "Silvium" - Interventi di mitigazione e compensazione ambientale nell'area interessata dall'impianto

Titolo elaborato	Codice elaborato
Carta degli habitat	F0518AT05A
	Scala
	1:50'000

Progettazione

 F4 Ingegneria srl Via Di Giura - Centro Direzionale, 85100 Potenza Tel: +39 0971 1944797 - Fax: +39 0971 55452 www.f4ingegneria.it - f4ingegneria@pec.it	Gruppo di lavoro Dott. For. Luigi ZUCCARO Ing. Giorgio ZUCCARO Ing. Beniamino D'ERCOLE Specialista GIS Vito PIERRI
Il Direttore Tecnico (Ing. Giovanni DI SANTO)	

Società certificata secondo le norme UNI EN ISO 9001:2015 e UNI EN ISO 14001:2015 per l'erogazione di servizi di ingegneria nei settori: civile, idraulica, acustica, energia, ambiente (settore AF: 34).

Committente

 wpd silvium s.r.l. Corso d'Italia 83, 00198 Roma Tel.: +39 06 360 353 01 https://www.wpd-italia.it/ wpd@silviumsr1@legalmail.it Cod. Fisc. 16496431004	
--	--

Data	Descrizione	Redatto	Verificato	Approvato
5 agosto 2022	Prima emissione	VPI	LZU	GDS