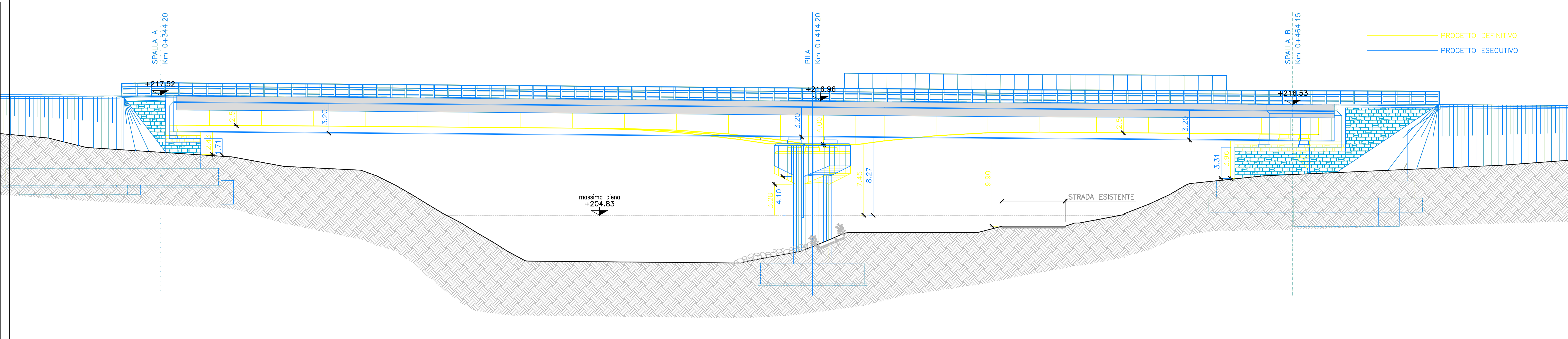


**PROSPETTO**

Scala 1:200

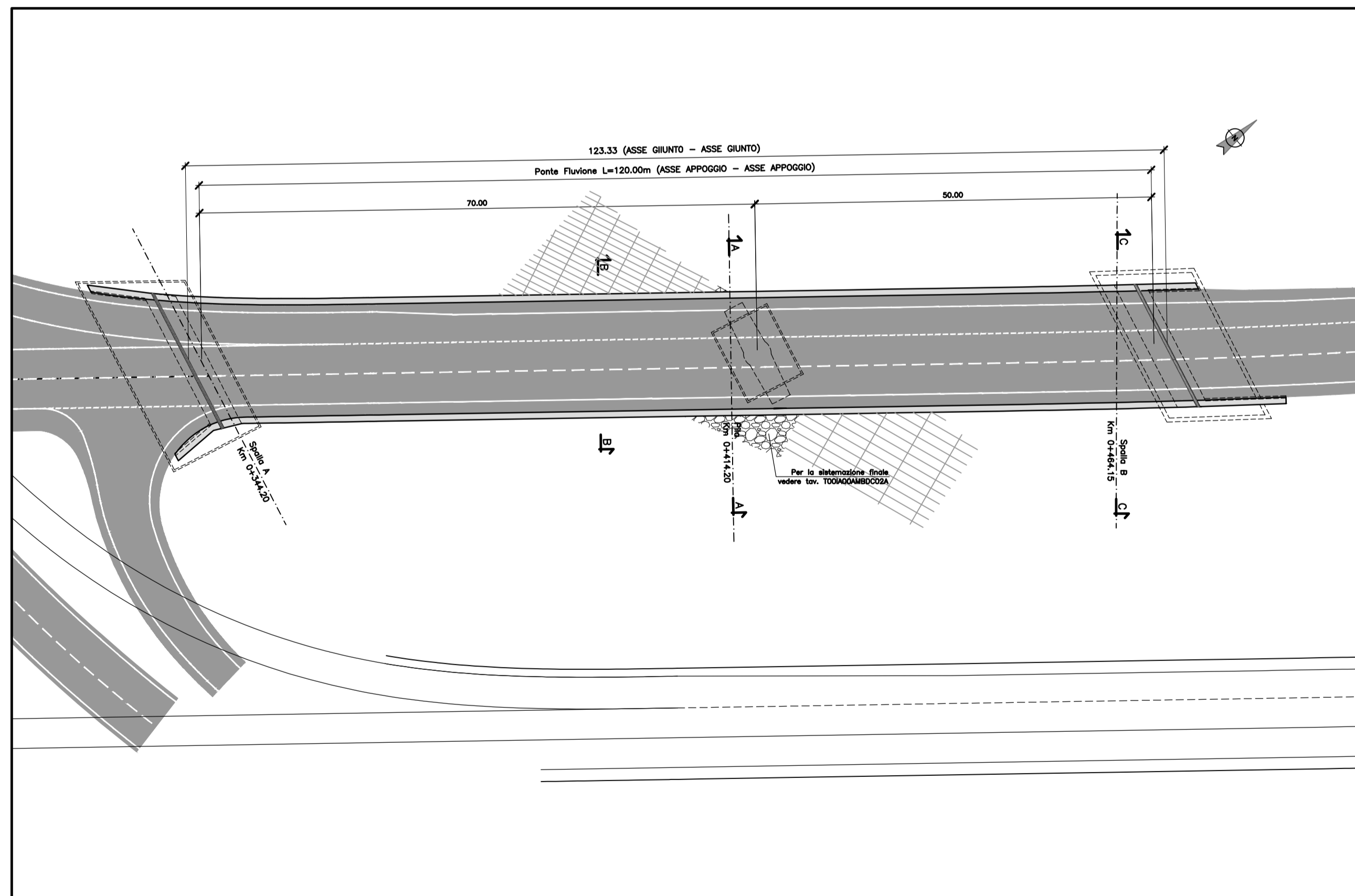


PROGETTO DEFINITIVO: 3 travi di impalcato ad altezza variabile (h=2.5m in campata e 4m in asse pila) ad anime laterali inclinate.

PROGETTO ESECUTIVO: 2 travi ad altezza costante (h=3.2m) con trave di spina centrale ed anime laterali verticali.

**PLANIMETRIA**

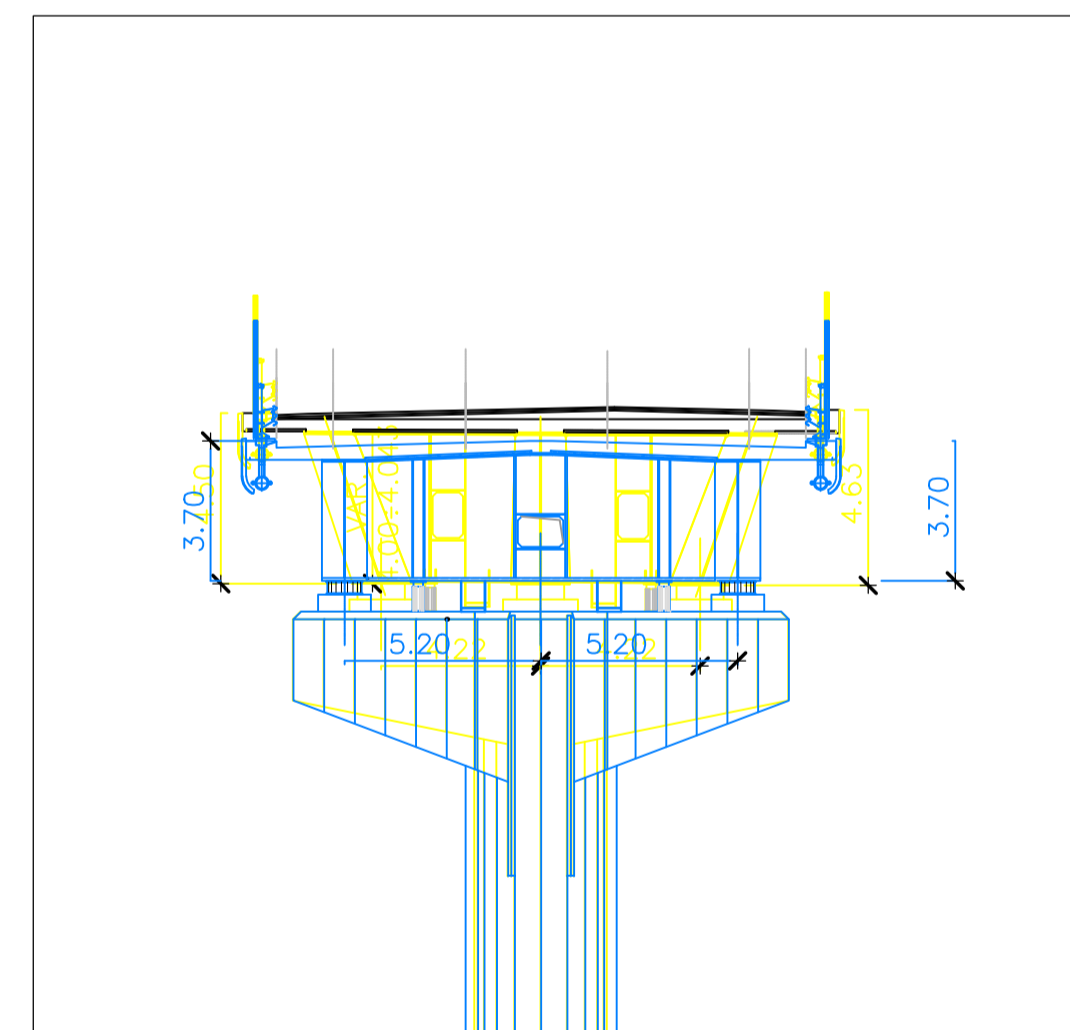
Scala 1:500



A livello planimetrico il Viadotto Fluvione non subisce variazioni

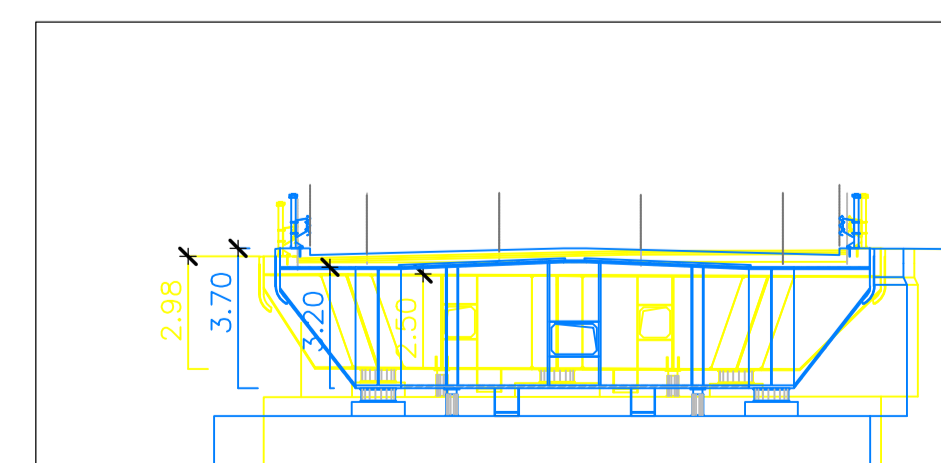
**SEZIONE IN ASSE PILA**

Scala 1:200



**SEZIONE IN ASSE APPOGGI SPALLA B**

Scala 1:200



Direzione Progettazione e Realizzazione Lavori

**S.S.4 SALARIA**  
INTERVENTI DI ADEGUAMENTO DEL TRATTO DELLA S.S.4 SALARIA IN LOCALITA' MOZZANO

PROGETTO ESECUTIVO

AN-259

PROGETTAZIONE: BONIFICA - SOIL - FRANCHETTI

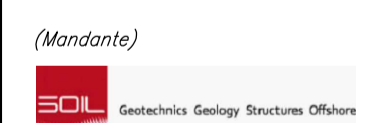
IL RESPONSABILE DELL'INTEGRAZIONE DELLE PRESTAZIONI SPECIALISTICHE:  
Ing. Franca Piersia Bocchetto - Ordine Ing. Roma n. 9864 - Sez. A

IL GRUPPO DI PROGETTAZIONE:  
(Mandatario)

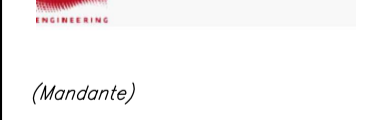
IL PROGETTISTA:  
Ing. Franca Piersia Bocchetto - Ordine Ing. Roma n. 9864 - Sez. A  
Ing. Luigi Albert - Ordine Ing. Milano n. 14725 - Sez. A  
Ing. Paolo Franchetti - Ordine Ing. Vicenza n. 2013 - Sez. A



IL GEOLOGO:  
Dott. Geol. Anna Maria Bruha - Ordine Geol. Lazio n. 1531



IL COORDINATORE PER LA SICUREZZA IN FASE DI PROGETTAZIONE:  
Arch. Nadia Cannella - Ordine Arch. Salerno n. 1352 - Sez. A



IL RESPONSABILE DI PROGETTO  
Pianificatore Territoriale Marco Colazza

IL R.U.P.  
Dott. Ing. Vincenzo Catone

PROTOCOLLO DATA

**EG-ELABORATI GENERALI**  
**INQUADRAMENTO DELL'OPERA**  
**ALLEGATI ALLA RELAZIONE DI OTTEMPERANZA**  
**All.11-Confronto tra PD e PE - Viadotto Fluvione**

|                                |                 |              |                                    |                |                 |
|--------------------------------|-----------------|--------------|------------------------------------|----------------|-----------------|
| CODICE PROGETTO<br>D/PAN/259   | LIV. PROG.<br>E | ANNO<br>22   | NOME FILE<br>All.11-TOEG00GENDC01A | REVISIONE<br>A | SCALA:<br>varie |
| CODICE ELAB.<br>T00EG00GENDC01 |                 |              |                                    |                |                 |
| A                              | EMISSIONE       | OTTOBRE 2022 | G. Bertolli                        | F. Monari      | F.P. Bocchetto  |
| REV.                           | DESCRIZIONE     | DATA         | REDATTO                            | VERIFICATO     | APPROVATO       |