

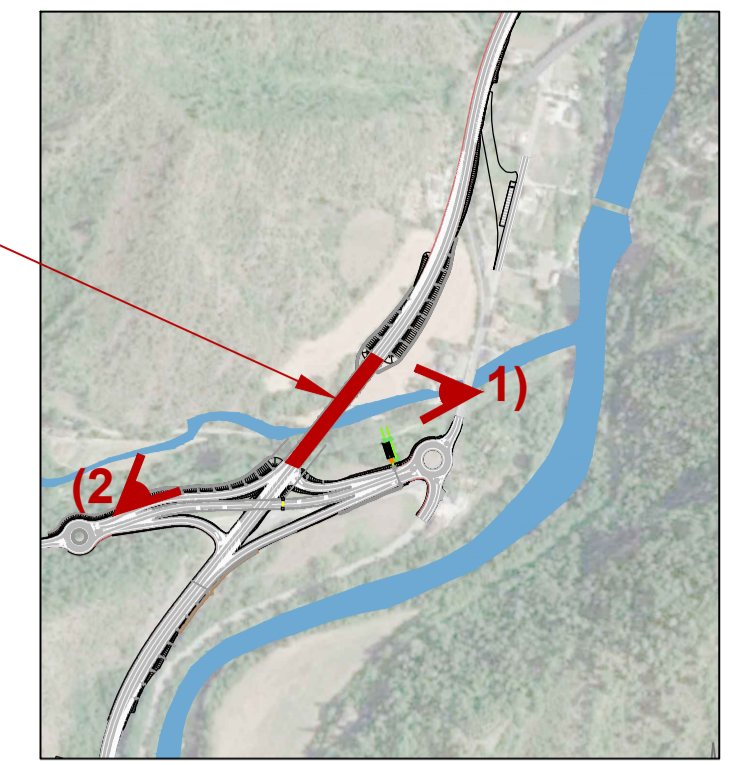
Confronto fra PD e PE - Fotoinserimenti

PROGETTO DEFINITIVO



KEY PLAN

Viadotto Fluvione



VISTE ANTE OPERAM

1)



2)



PROGETTO ESECUTIVO



S.S.4 SALARIA
INTERVENTI DI ADEGUAMENTO DEL TRATTO DELLA S.S.4 SALARIA IN LOCALITA' MOZZANO

PROGETTO ESECUTIVO

AN-259

PROGETTAZIONE: BONIFICA - SOIL - FRANCHETTI

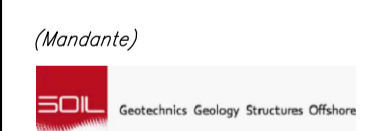
IL RESPONSABILE DELL'INTEGRAZIONE DELLE PRESTAZIONI SPECIALISTICHE:
Ing. Franco Piersio Bocchetto - Ordine Ing. Roma n. 9664 - Sez. A

IL GRUPPO DI PROGETTAZIONE:
(Mandatario)

IL PROGETTISTA:
Ing. Franco Piersio Bocchetto - Ordine Ing. Roma n. 9664 - Sez. A
Ing. Luigi Albert - Ordine Ing. Milano n. 14725 - Sez. A
Ing. Paolo Franchetti - Ordine Ing. Vicenza n. 2013 - Sez. A



IL GEOLOGO:
Dott. Geol. Anna Maria Bruza - Ordine Geol. Lazio n. 1531



IL COORDINATORE PER LA SICUREZZA IN FASE DI PROGETTAZIONE:
Arch. Nadia Cannella - Ordine Arch. Salerno n. 1352 - Sez. A

IL RESPONSABILE DI PROGETTO
Pianificatore Territoriale Marco Colazza



IL R.U.P.
Dott. Ing. Vincenzo Catone

PROTOCOLLO DATA

EG - ELABORATI GENERALI
Inquadramento dell'opera
All.12 - Confronto tra PD e PE - Viadotto Fluvione Fotoinserimenti

CODICE PROGETTO	LIV. PROG.	ANNO	NOME FILE	REVISIONE	SCALA:
DIPAN259	E	22	TOOEGOOGENDCOZA	A	VARIE
CODICE ELAB.	T00EG00GENDC02				

A	EMISSIONE	OTTOBRE 2022	R. Merlo	C. Camilli	F.P. Bocchetto
REV.	DESCRIZIONE	DATA	REDATTO	VERIFICATO	APPROVATO