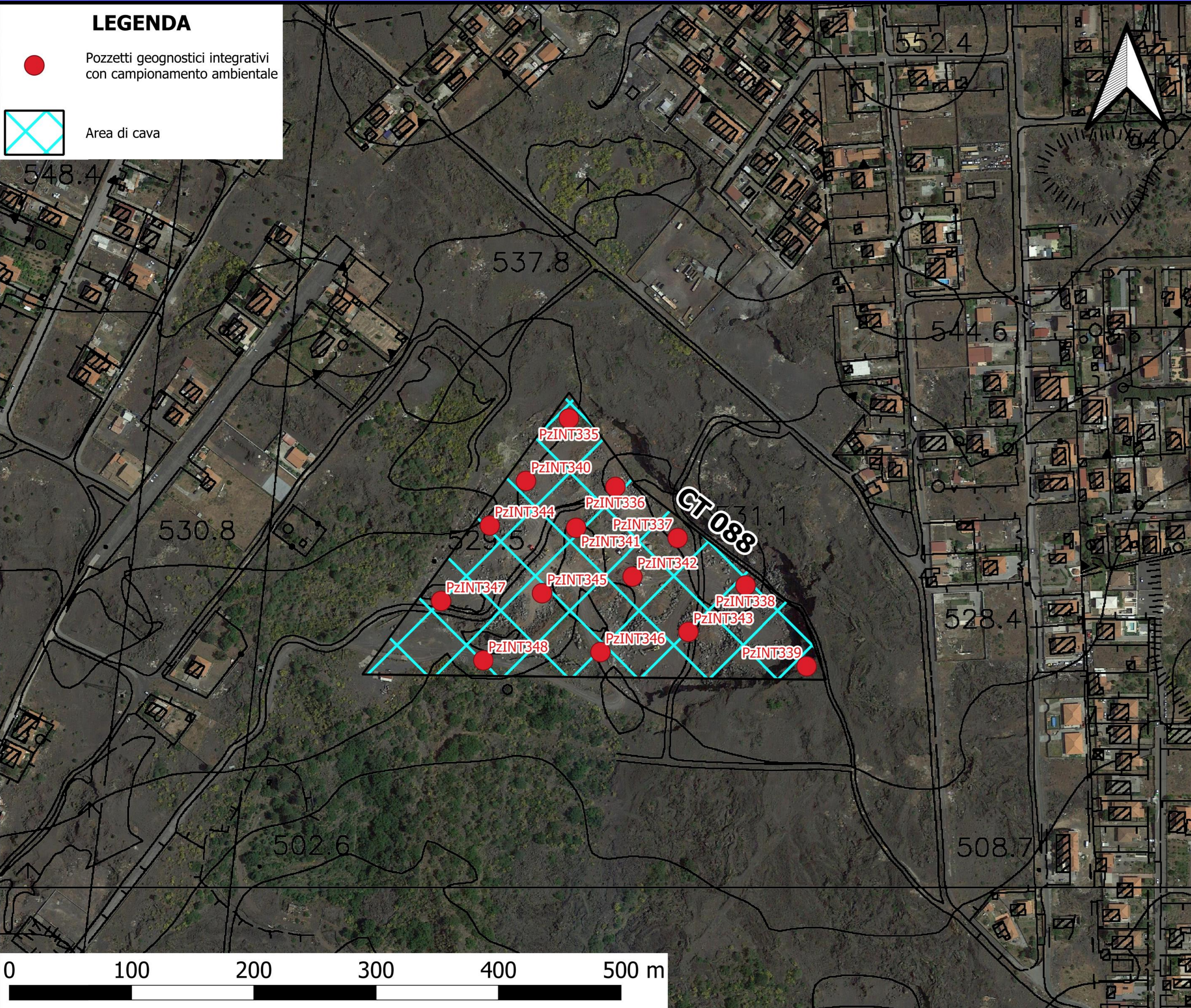


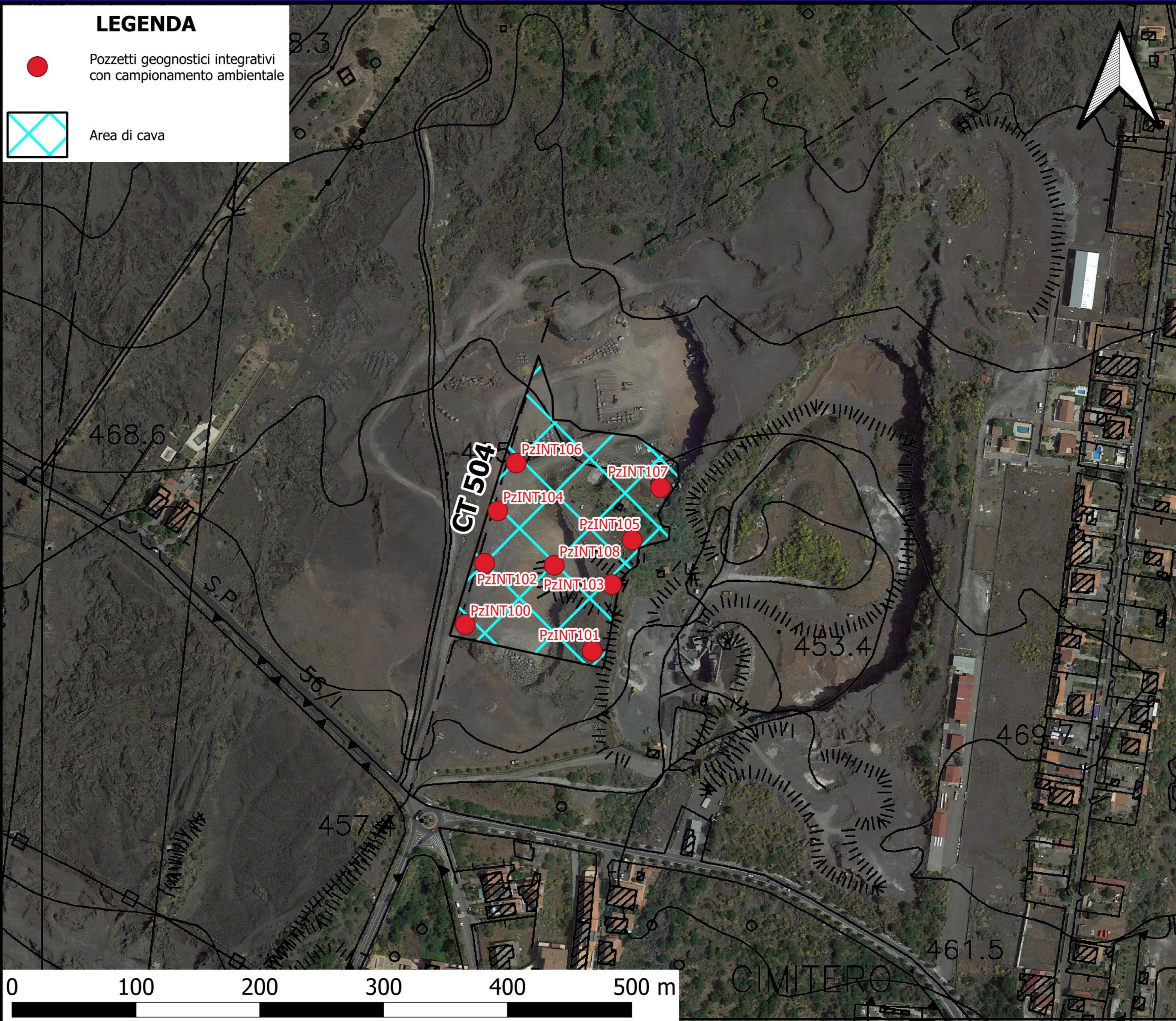
**LEGENDA**

- Pozzetti geognostici integrativi con campionamento ambientale
- Area di cava



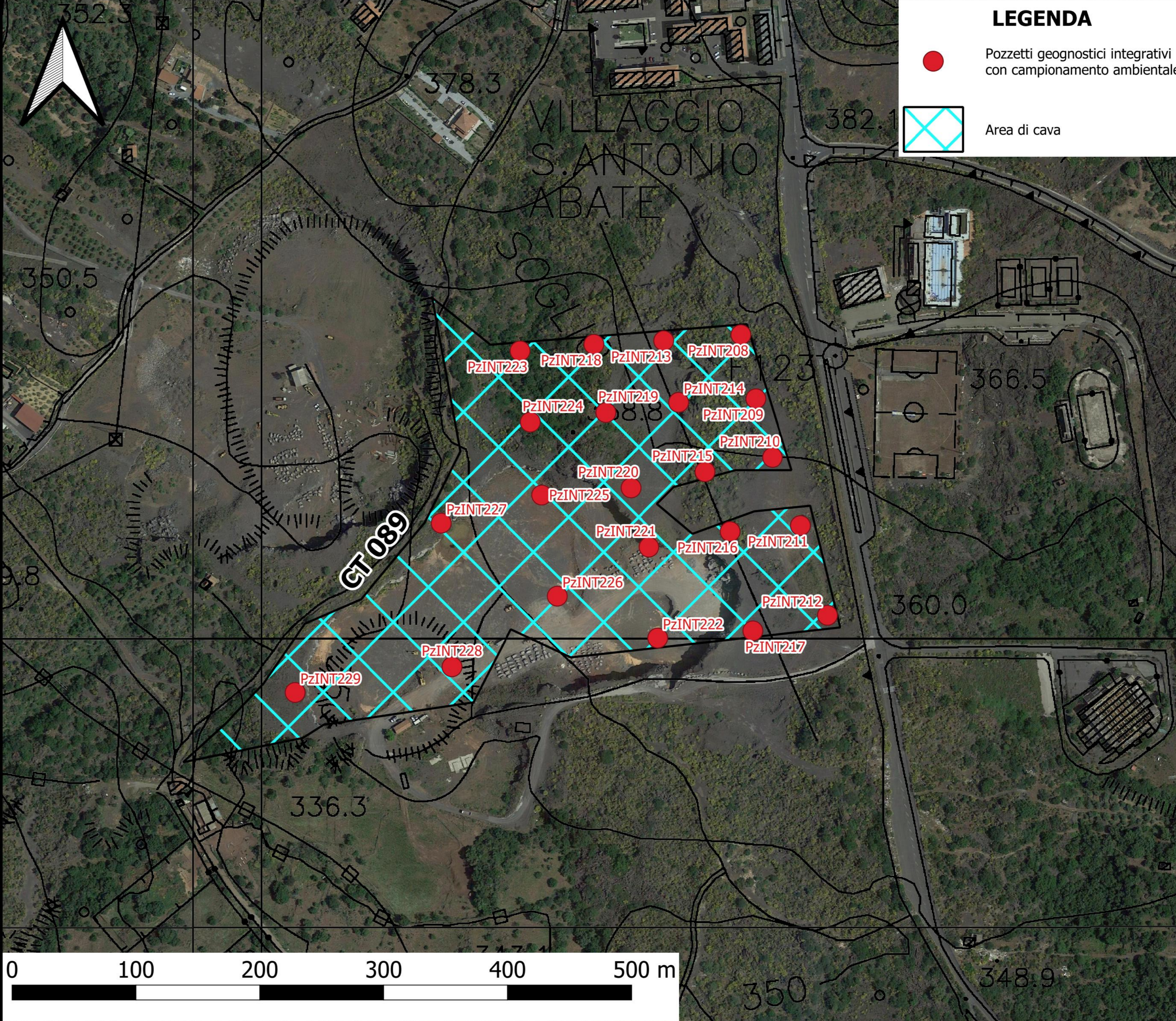
**LEGENDA**

- Pozzetti geognostici integrativi con campionamento ambientale
- Area di cava



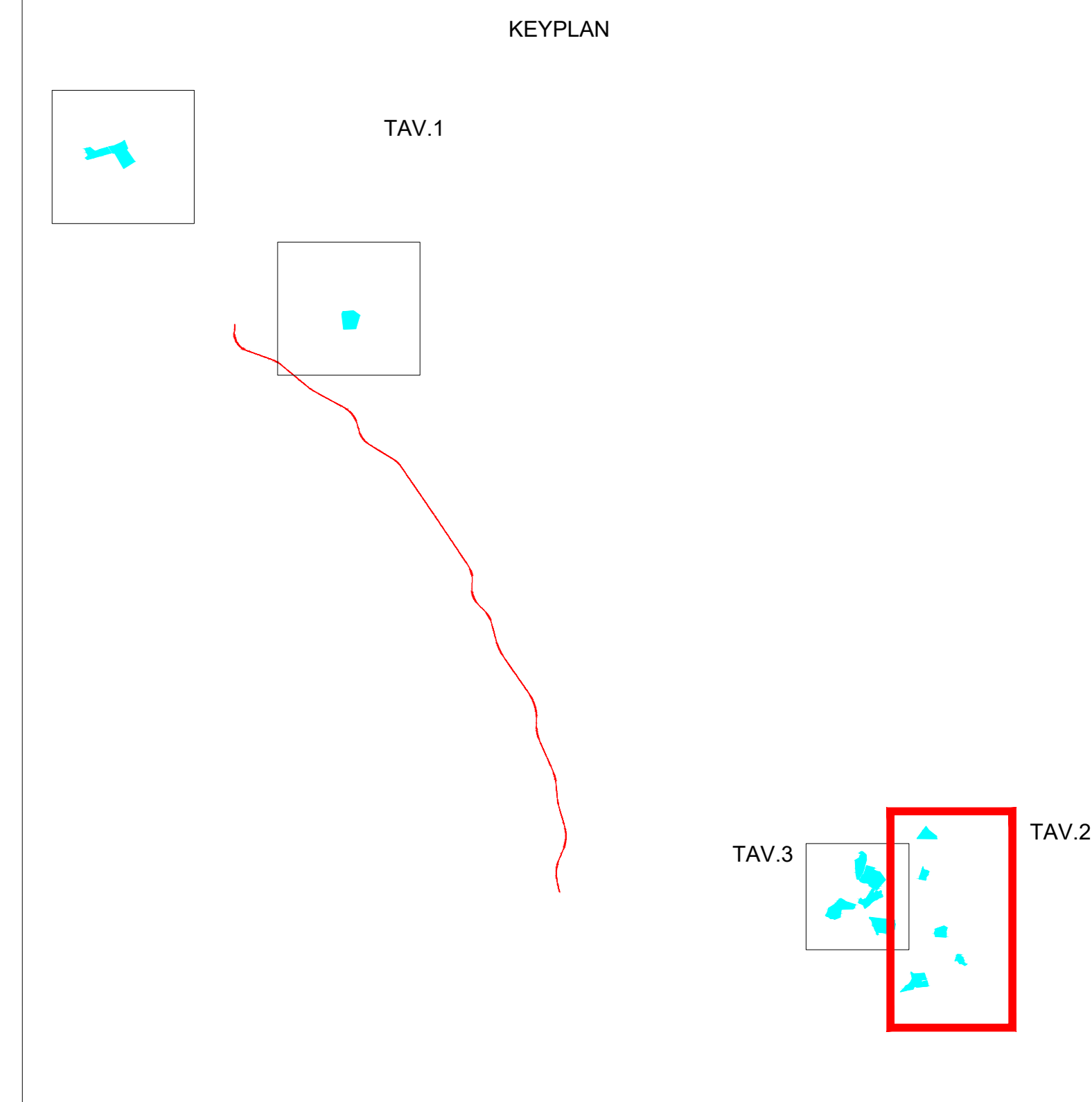
**LEGENDA**

- Pozzetti geognostici integrativi con campionamento ambientale
- Area di cava



**LEGENDA**

- Pozzetti geognostici integrativi con campionamento ambientale
- Area di cava



**Sanas**  
GRUPPO FS ITALIANE

Direzione Tecnica

S.S. 284 "Occidentale Etna"  
Ammodernamento del Tratto Adrano - Catania  
1° lotto Adrano - Paternò

**PROGETTO DEFINITIVO** cod. PA712

PROGETTAZIONE: ATI VIA - SERING - VDP - BRENG

PROGETTISTA E RESPONSABILE DELL'INTEGRAZIONE DELLE PRESTAZIONI SPECIALISTICHE: GRUPPO DI PROGETTAZIONE

RESPONSABILI D'AREA:

- Responsabile Tracciato stradale: Dott. Ing. Paolo Ruffino
- Responsabile Strada: Dott. Ing. Giovanni Ruffino
- Responsabile Strada, Geotecnica e Infrastruttura: Dott. Ing. Giovanni Ruffino
- Responsabile Strada, Geotecnica e Infrastruttura: Dott. Ing. Giovanni Ruffino
- Responsabile Strada, Geotecnica e Infrastruttura: Dott. Ing. Giovanni Ruffino

COORDINATORE GENERALE - FASE DI PROGETTAZIONE: Dott. Ing. Giovanni Ruffino

RESPONSABILE S.M.: Dott. Ing. Maria Caputo

VISTO: IL RESPONSABILE DEL PROCEDIMENTO: Dott. Ing. Maria Caputo

**VIA INGEGNERIA**

**SERING INGEGNERIA**

**VDP**

**BRENG**

GEOLOGIA, GEOTECNICA E SISMICA

Planimetria con ubicazione delle indagini ambientali integrative - cove - Tav. 2 di 3

CODICE PROGETTO	NOME FILE	REVISIONE	SCALA:
PROGETTO: DPA0712	PA712_TOOGEOGEOPI11-13_A	A	1:2000
ELAB: 20	TOOGEOGEOPI12		
D			
C			
B	Rev. per Richiesta Integrativa MTE del 20/10/2022		
A			
REV.	DESCRIZIONE	DATA	REDDATO VERIFICATO APPROVATO