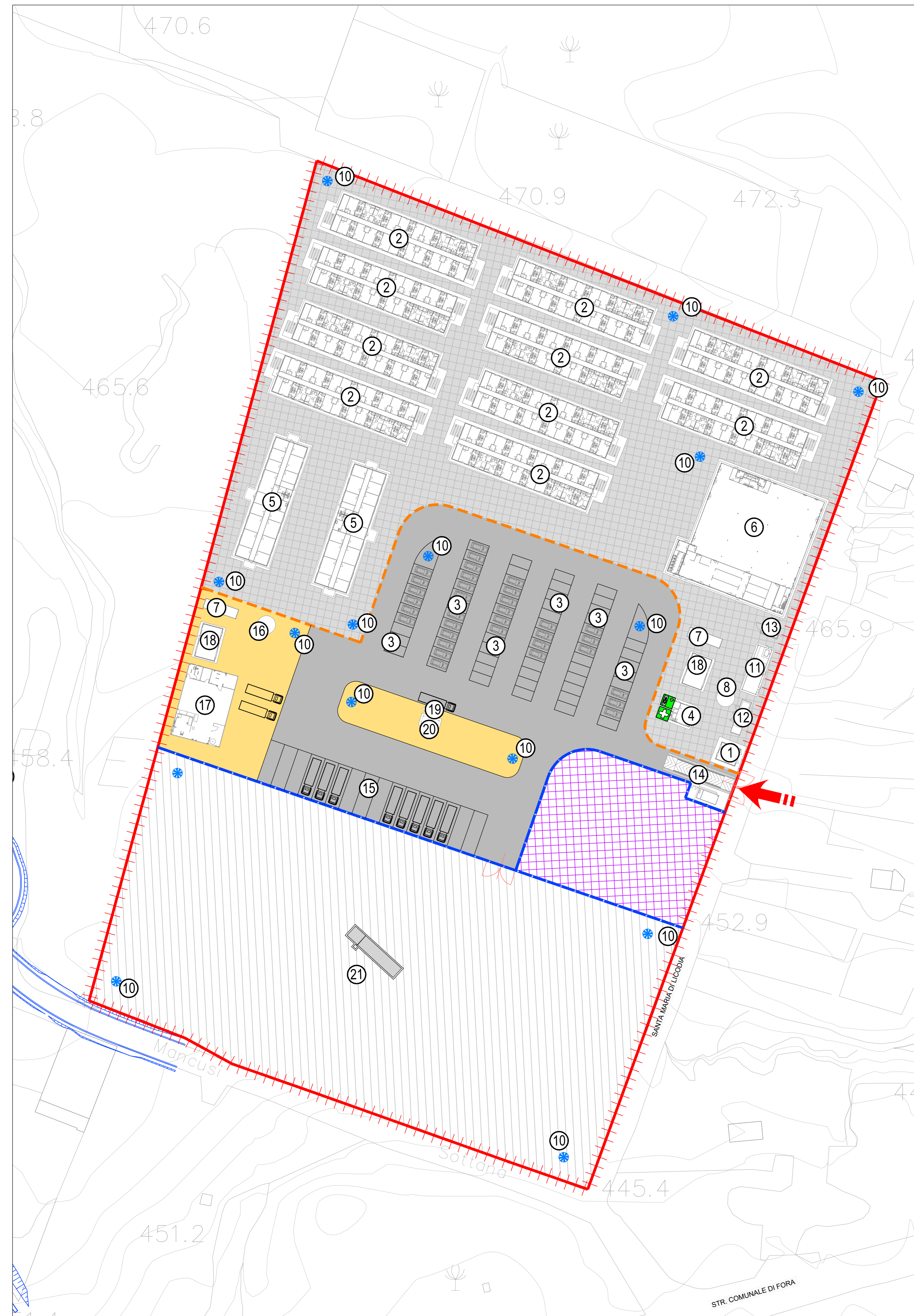
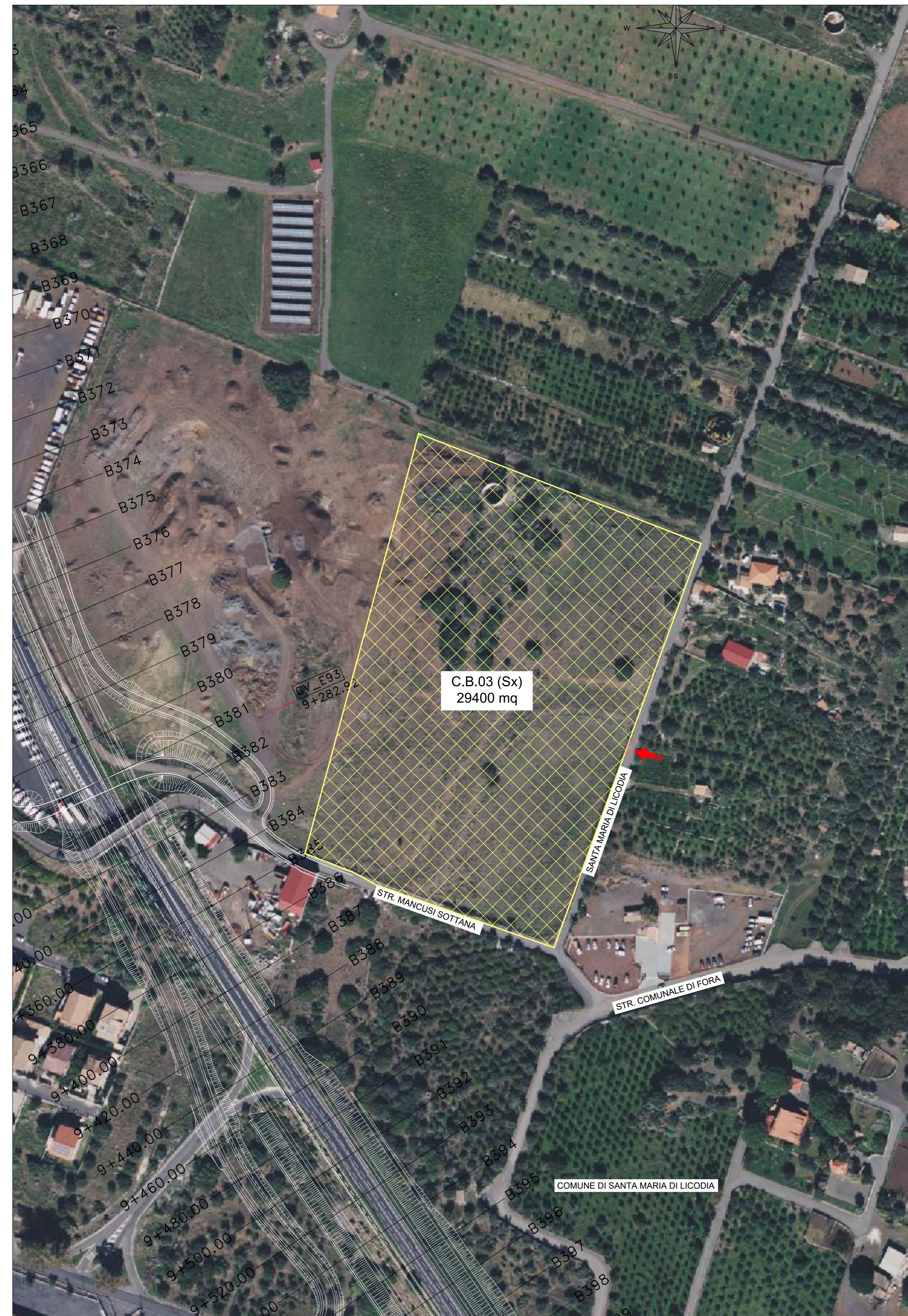


LAYOUT DI CANTIERE
1:500



ORTOFOTO AREA DI CANTIERE
1:1000



① GUARDIANIA	⊗ DEPOSITO DISTRIBUITORE
② DORMITORIO	⊗ PESA
③ PARCHEGGI	➔ ACCESSO ALLE AREE DI CANTIERE
④ INFERMERIA	➔ VIABILITA' INTERNA AL CANTIERE
⑤ UFFICI	➔ RECINZIONE DI CANTIERE
⑥ MENSA	➔ RECINZIONE RETE PLASTICA
⑦ DEPOSITO RIFIUTI	➔ RECINZIONE IN NEW JERSEY
⑧ SERBATOIO IDRICO	➔ A - AREA CON PIAZZALE PREPARATO CON MATERIALE DA RILEVATO
⑨ SPOGLIATOIO	➔ B - AREA CON PIAZZALE IMPERMEABILIZZATO
⑩ TORRE FAIO	➔ C - AREA CON PIAZZALE PREPARATA CON MISTO GRANULARE S=10cm
⑪ CENTRALE ELETTRICA	➔ D - AREA PREPARATA CON MISTO GRANULARE S=20cm
⑫ CENTRALE TERMICA	➔ P1 - PISTA E AREE PAVIMENTATE IN CONGLOMERATO BITUMINOSO
⑬ CISTERNA GAS	
⑭ LAVAGGIO GOMME	
⑮ PARCHEGGI MEZZI D'OPERA	
⑯ DISOLEATORE	
⑰ OFFICINA	
⑱ MAGAZZINO	
⑳ DISTRIBUTORE	



VISTA DELL'AREA DALLA STATALE SS284



Direzione Tecnica

S.S. 284 "Occidentale Etna"
Ammodernamento del Tratto Adrano - Catania
1° lotto Adrano - Paternò

PROGETTO DEFINITIVO COD. PA712

PROGETTAZIONE: **ATI VIA - SERING - VDP - BRENO**

<p>PROGETTISTA E RESPONSABILE DELL'INTEGRAZIONE DELLE PRESTAZIONI SPECIALISTICHE: Dott. Ing. Giovanni Piazza (Ord. Ing. Prov. Roma 27296)</p> <p>RESPONSABILI D'AREA: Responsabile Sicurezza Stradale: Dott. Ing. Massimo Capasso (Ord. Ing. Prov. Roma 28031) Responsabile Stradale: Dott. Ing. Giovanni Piazza (Ord. Ing. Prov. Roma 27296) Responsabile Stradale, Segnaletica e Impianti: Dott. Ing. Sergio Di Masi (Ord. Ing. Prov. Roma 28122) Responsabile Ambiente: Dott. Ing. Francesco Ventura (Ord. Ing. Prov. Roma 14660)</p> <p>COORDINATORE SICUREZZA IN FASE DI PROGETTAZIONE: Dott. Ing. Sergio Di Masi (Ord. Ing. Prov. Palermo 2872)</p> <p>RESPONSABILE SPA: Dott. Ing. Francesco Ventura (Ord. Ing. Prov. Roma 14660)</p> <p>VISTO: IL RESPONSABILE DEL PROCEDIMENTO: Dott. Ing. Mario Caputo</p>	<p>GRUPPO DI PROGETTAZIONE:</p> <p>VIA INGEGNERIA</p> <p>SERING INGEGNERIA</p> <p>VDP</p> <p>BRENO INGEGNERIA</p>
---	--

CANTIERIZZAZIONE

AP02 - Campo base CB03

CODICE PROGETTO	NOME FILE	REVISIONE	SCALA:
PROGETTO: DPA0712 D 20	PA712_TO0CA00CANDI03_B	B	Varie
ELABORAZIONE: DPA0712 D 20	CODICE ELAB. TO0CA00CANDI03		
D			
C			
B	Rev. per Richiesta Integrazioni MTE del 20.10.2022 (prot. CINA 7866-0)	NOV 2022	S. DI MASI / S. DI MASI / S. DI MASI
A	EMMISSIONE	NOV 2020	S. DI MASI / S. DI MASI / S. DI MASI
REV.	DESCRIZIONE	DATA	REDATTO VERIFICATO APPROVATO