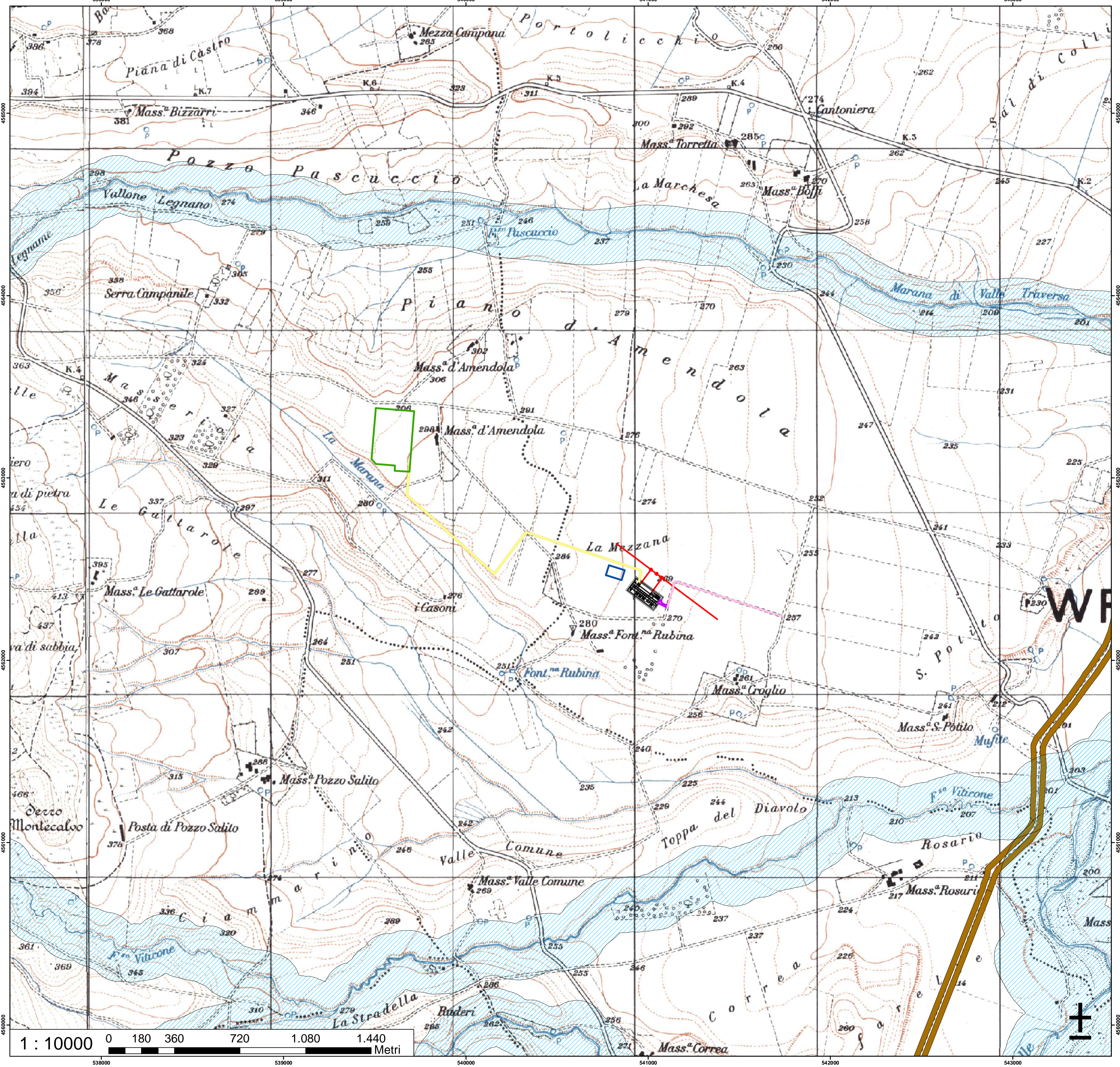


**Legenda**

**SOLUZIONE "E"**

- AMPLIAMENTO SE DELICETO 150\_E
- CAVIDOTTO AEREO
- CAVIDOTTO INTERRATO
- CONDOMINIO
- SE DELICETO 380-150
- VIABILITA'
- VIABILITA' ESISTENTE
- BP\_142\_C\_150m
- UCP\_area\_rispetto\_rete tratturi



STUDIO PRELIMINARE DI FATTIBILITÀ  
 PROGETTO PER LA REALIZZAZIONE DELL'AMPLIAMENTO DELLA  
 STAZIONE RTN DI TRASFORMAZIONE 380/150 KV "DELICETO"  
 PROGETTO DELL'IMPIANTO, DELLE OPERE CONNESSE E DELLE  
 INFRASTRUTTURE INDISPENSABILI LOCALITA' PIANO D'AMENDOLA

Elaborato: tav. n.:  
 Inquadramento Aree Protette Dlgs 42 20200031  
6 SF 03d  
scala:  
1 : 10000

Committente: **GRM GROUP S.R.L.**  
 Via Tirreno n. 63 | 85100 - Potenza (PZ)  
 pec: grmgrouprl@pec.it

Il tecnico: Dott. Ingegnere NICOLA INCAMPO  
 Altamura BA-70022  
 P.IVA 08150200723  
 Ordine Ingegneri di Bari n°6280  
 PEC: nicola.incampo280@pec.ordinebari.it

Il tecnico: **MATE System Unipersonale srl**  
 Via Papa Pio XII, n.8  
 70020 - Cassano delle Murge (BA)  
 Tel. +39 080 5746758  
 Mail: info@matesystemsr.it | Pec: matesystem@pec.it

Rev. n°	Data	Descrizione	Redatto	Controllato	Approvato
00	Giugno 2021	1° Emissione - presentazione per benessere TERNA	SG	AT	SG
01	Ottobre 2022	2° Emissione - presentazione per benessere TERNA	NI	FA	NI

Questo documento contiene informazioni di proprietà della società Mate System srl e deve essere utilizzato esclusivamente dal destinatario in relazione alle finalità per le quali è stato ricevuto. E' vietata qualsiasi forma di riproduzione o di divulgazione senza l'esplicito consenso della Mate System srl.  
 This document contains information proprietary to the company Mate System srl and it will have to be used exclusively for the purposes for which it has been furnished. Whichever shape of spreading or reproduction without the written permission of Mate System srl is prohibited.