



**Legenda**

**SOLUZIONE "E"**

- AMPLIAMENTO SE DELICETO 150\_E
- CAVIDOTTO AEREO
- CAVIDOTTO INTERRATO
- CONDOMINIO
- SE DELICETO 380-150
- VIABILITA'
- VIABILITA' ESISTENTE

**pericolosità geomorfologica**

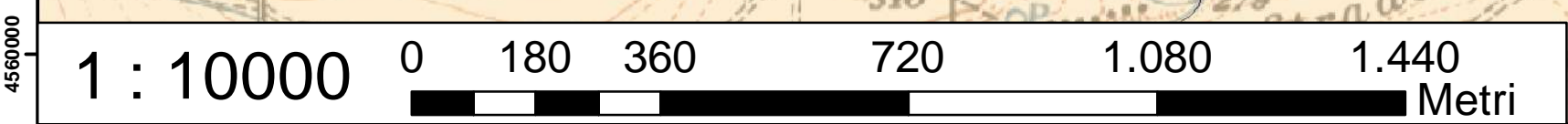
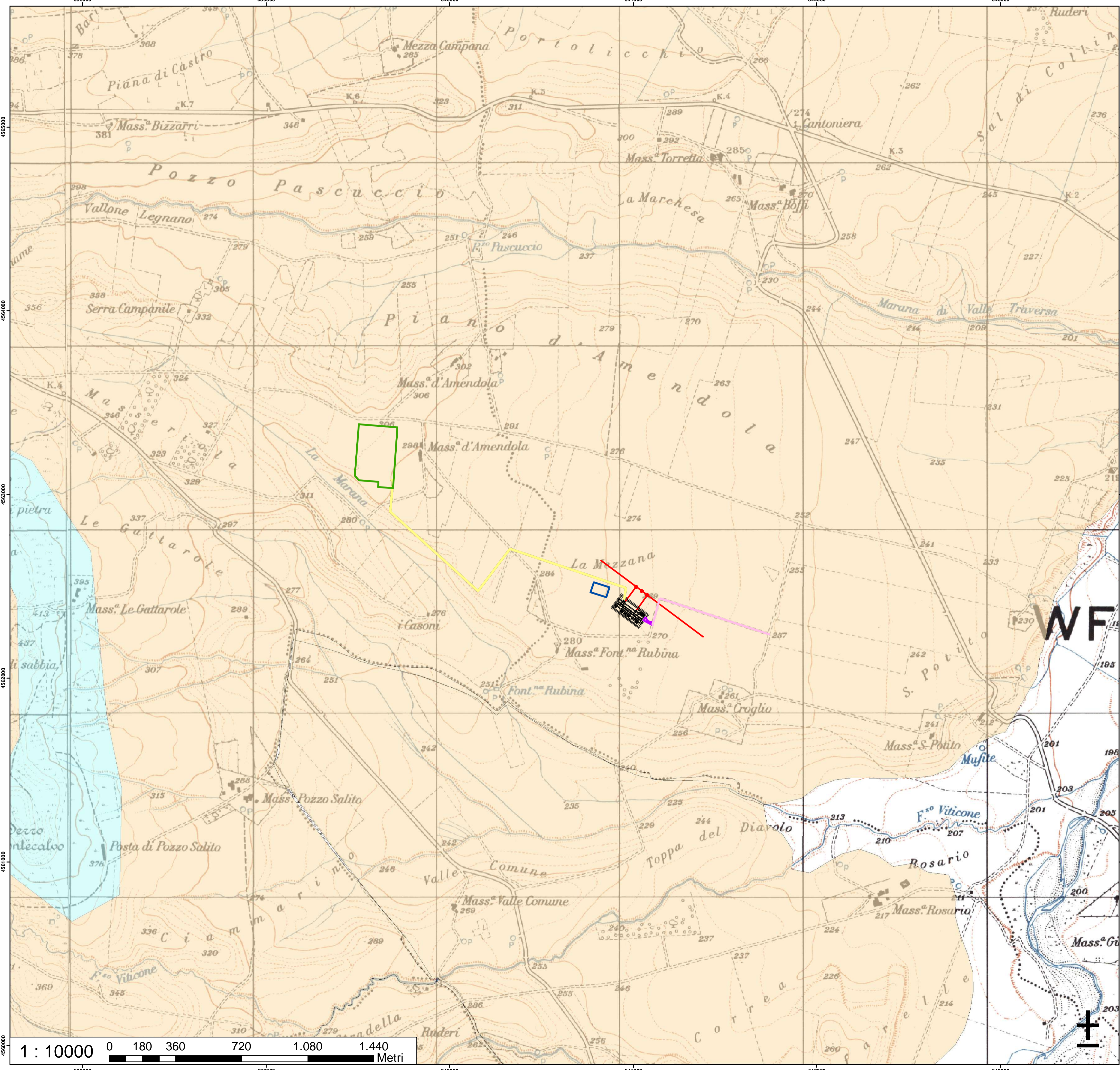
**PERICOLO**

- PG1
- PG2
- PG3

**pericolosità idraulica**

**pericolosi**

- AP
- BP
- MP



STUDIO PRELIMINARE DI FATTIBILITÀ  
 PROGETTO PER LA REALIZZAZIONE DELL'AMPLIAMENTO DELLA  
 STAZIONE RTN DI TRASFORMAZIONE 380/150 KV "DELICETO"  
 PROGETTO DELL'IMPIANTO, DELLE OPERE CONNESSE E DELLE  
 INFRASTRUTTURE INDISPENSABILI LOCALITA' PIANO D'AMENDOLA

Elaborato: **Inquadramento PAI**

tav. n.: 20200031  
6 SF 03f

scala: 1 : 10000

Committente: **GRM GROUP S.R.L.**  
Via Tirreno n. 63 | 85100 - Potenza (PZ)  
pec: grmgroupsrl@pec.it

**GRM GROUP SRL**  
L'Amministratore  
Cosìlfo Jayne

Il tecnico: Dott. Ingegnere **NICOLA INCAMPO**  
Altamura BA.70022  
P.IVA 08150200723  
Ordine Ingegneri di Bari n° 6280  
PEC: nicola.incampo6280@pec.ordingbari.it

IL PROGETTISTA  
**Nicola Incampo**

Il tecnico: **MATE System Unipersonale srl**  
Via Papa Pio XII, n.8  
70020 - Cassano delle Murge (BA)  
Tel. +39 080 5746758  
Mail: info@matesystem.it | Pec: matesystem@pec.it

IL PROGETTISTA  
**Francesco Ambron**

Rev. n°	Data	Descrizione	Redatto	Controllato	Approvato
00	Giugno 2021	1° Emissione - presentazione per benestare TERNA	SG	AT	SG
01	Ottobre 2022	2° Emissione - presentazione per benestare TERNA	NI	FA	NI

Questo documento contiene informazioni di proprietà della società Mate System srl e deve essere utilizzato esclusivamente dal destinatario in relazione alle finalità per le quali è stato ricevuto. È vietata qualsiasi forma di riproduzione o di divulgazione senza l'esplicito consenso della Mate System srl. This document contains information proprietary to the company Mate System srl and it will have to be used exclusively for the purposes for which it has been furnished. Whichever shape of spreading or reproduction without the written permission of Mate System srl is prohibited.